

Zeitschrift: Revue économique franco-suisse
Herausgeber: Chambre de commerce suisse en France
Band: 33 (1953)
Heft: 11

Werbung

Nutzungsbedingungen

Die ETH-Bibliothek ist die Anbieterin der digitalisierten Zeitschriften auf E-Periodica. Sie besitzt keine Urheberrechte an den Zeitschriften und ist nicht verantwortlich für deren Inhalte. Die Rechte liegen in der Regel bei den Herausgebern beziehungsweise den externen Rechteinhabern. Das Veröffentlichen von Bildern in Print- und Online-Publikationen sowie auf Social Media-Kanälen oder Webseiten ist nur mit vorheriger Genehmigung der Rechteinhaber erlaubt. [Mehr erfahren](#)

Conditions d'utilisation

L'ETH Library est le fournisseur des revues numérisées. Elle ne détient aucun droit d'auteur sur les revues et n'est pas responsable de leur contenu. En règle générale, les droits sont détenus par les éditeurs ou les détenteurs de droits externes. La reproduction d'images dans des publications imprimées ou en ligne ainsi que sur des canaux de médias sociaux ou des sites web n'est autorisée qu'avec l'accord préalable des détenteurs des droits. [En savoir plus](#)

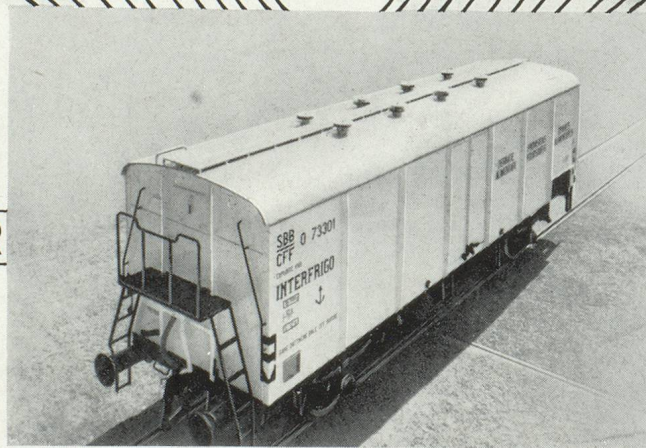
Terms of use

The ETH Library is the provider of the digitised journals. It does not own any copyrights to the journals and is not responsible for their content. The rights usually lie with the publishers or the external rights holders. Publishing images in print and online publications, as well as on social media channels or websites, is only permitted with the prior consent of the rights holders. [Find out more](#)

Download PDF: 22.02.2026

ETH-Bibliothek Zürich, E-Periodica, <https://www.e-periodica.ch>

LA CHAÎNE FRIGORIFIQUE INTER-EUROPEENNE



INTERFRIGO

SOCIÉTÉ FERROVIAIRE INTERNATIONALE DE TRANSPORTS FRIGORIFIQUES

Adr. Télégr. INTERFROID - BALE

Solothurnerstr. 62 - Bâle (Suisse)

Téléphone (061) 34 03 94

JAMAIS EN RETARD... grâce à



PANHARD 54

130 KM — 7 LITRES — 5 PLACES

LA LUXUEUSE ET ÉLÉGANTE VOITURE FRANÇAISE

Grand Garage Schweizer

Importateur pour la Suisse

Caroline 8 LAUSANNE

— Téléphone (021) 23.34.41

Câbles sous plomb

**pour courants fort et faible
haute et basse tensions**

KABELWERKE BRUGG A.-G., BRUGG

**SOCIÉTÉ D'EXPLOITATION DES CÂBLES ÉLECTRIQUES,
CORTAILLOD**

S. A. DES CÂBLERIES & TRÉFILERIES, COSSONAY-GARE

LES FILS D'AUG. SCHEUCHZER S. A.

Boulevard de Grancy, 44

Lausanne

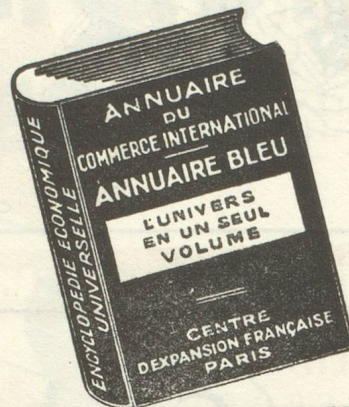
Machines pour l'entretien des voies ferrées

Mentionnez la « Revue économique franco-suisse » en écrivant aux annonceurs



Peugeot

LA QUALITÉ
QU'ON NE
DISCUTE
PAS



SOCIÉTÉ FRANÇAISE D'ÉDITIONS
77, Rue des Sis-Pères - Paris
Tél. : LITRE 85.45
Documentation gratuite sur demande

**ANNUAIRE ^{Bottin} DU COMMERCE
DIDOT-BOTTIN**

SOCIÉTÉ ANONYME AU CAPITAL DE 217.500.000 F.
1, RUE SÉBASTIEN BOTTIN - PARIS (7°)
LIT. 54.95 et BAB. 00.80 - R. C. Seine 54.958
FONDÉ EN 1796

**Le BOTTIN du COMMERCE et de L'INDUSTRIE
COMPREND :**

- BOTTIN PARIS Liste - Rues - SEINE..... — (1 vol.)
- BOTTIN PROFESSIONS...Classement par professions — (2 vol.)
- BOTTIN DÉPARTEMENTS Classement géographique — (4 vol.)
- BOTTIN FRANCE D'OUTRE-MER !..... — (1 vol.)

LE BOTTIN ÉDITE ÉGALEMENT :

- BOTTINS DÉPARTEMENTAUX ET D'OUTRE-MER
Un annuaire complet pour chaque département ou territoire.
- BOTTIN MONDIAL Annuaire du Commerce extérieur
- BOTTIN ADMINISTRATIF
Annuaire général de l'Administration Française
- BOTTIN DE L'AUTOMOBILE
Annuaire général de l'Automobile et des industries connexes
- BOTTIN DU CYCLE
Annuaire général du cycle et des industries connexes
- BOTTIN MONDAIN "TOUT-PARIS" "TOUTE LA FRANCE"
- ATLAS DU BOTTIN 400 cartes et plans
- RÉPERTOIRE MONDIAL DES AFFAIRES, DIFFUSÉ DANS LE MONDE ENTIER

LE BOTTIN

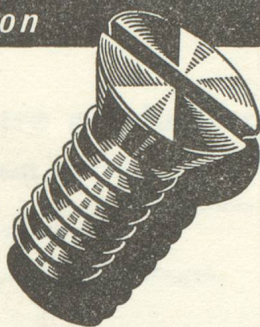
EST UN VÉHICULE PUBLICITAIRE INCOMPARABLE

FAITES DE LA PUBLICITÉ DANS LE BOTTIN

Mentionnez la « Revue économique franco-suisse » en écrivant aux annonceurs

VISSERIE ET DÉCOLLETAGE
de haute précision

LAUBSCHER
FRÈRES ET C^{ie}
TAUFFELEN - SUISSE



PIGNONS - ROUES - VIS SANS FIN

SCHNEIDER ET C^{ie}
NIEDERDORF
SUISSE



GEORGES
ZEHR

AGENT GENERAL
63 R. DE GERGOVIE
PARIS XIV^e - SEG. 13-36



SCINTILLA

le Matériel de Qualité

EQUIPEMENTS
ÉLECTRIQUES
ET D'INJECTION
POUR TOUS
MOTEURS

SOCIÉTÉ ANONYME

BBC

Agent général exclusif pour la France
et l'Union Française :

3, RUE SCRIBE, PARIS (9^e)
OPÉRA 25-04 et 48-06

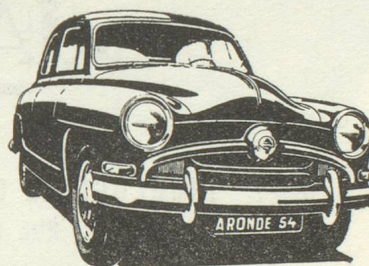
100.000 km
à 100

AVEC UNE SIMCA ARONDE
STRICTEMENT DE SÉRIE

prélevée sur la chaîne sous le contrôle de
l'Automobile-Club de France. Voici ce que
vient de réaliser Michel Gauthier en
39 jours de route ininterrompue.

VOTRE ARONDE AUSSI
PEUT LE FAIRE

car toutes les Arondes sont calculées
largement au-dessus des conditions nor-
males d'usage. C'est le secret de leur
extraordinaire endurance.



SIMCA ARONDE 1954
la voiture aux 57 records

SAICAUTO — Genève

Concessionnaire
pour la Suisse



Mentionnez la « Revue économique franco-suisse » en écrivant aux annonceurs

ALLEZ VITE MAIS...

SOYEZ PRUDENTS

ÉQUIPEZ VOTRE VOITURE

AVEC LES APPAREILS

JAEGER

HORLOGERIE ET INSTRUMENTS DE PRÉCISION

2, RUE BAUDIN - LEVALLOIS - SEINE



Mentionnez la « Revue économique franco-suisse » en écrivant aux annonceurs

Résumé de notre production

Postes d'enclenchement électriques.

Pupitres avec 1 à 3 rangs de manettes.
Combinateurs géographiques.

Commandes électriques d'aiguillages.

Signaux lumineux.

Installations de block de section.

Block manuel et semi-automatique.
Block automatique par circuits de voie,
resp. par comptage d'essieux.

Télécommandes et contrôles centralisés.

Contrôle automatique des trains.

Système inductif pour grands réseaux.
Système magnétique pour chemins de fer souterrains,
urbains, de banlieue ou vicinaux.

Protection automatique des passages à niveau.



INTEGRA

Zurich - Wallisellen

Adresse : INTEGRA S. A. ZURICH

Siège commercial
WALLISELLEN (Suisse)

Mentionnez la « Revue économique franco-suisse » en écrivant aux annonceurs

En quelques minutes

ou en une ou deux heures maximum, la plus importante obturation est dépistée et percée au moyen d'un de nos

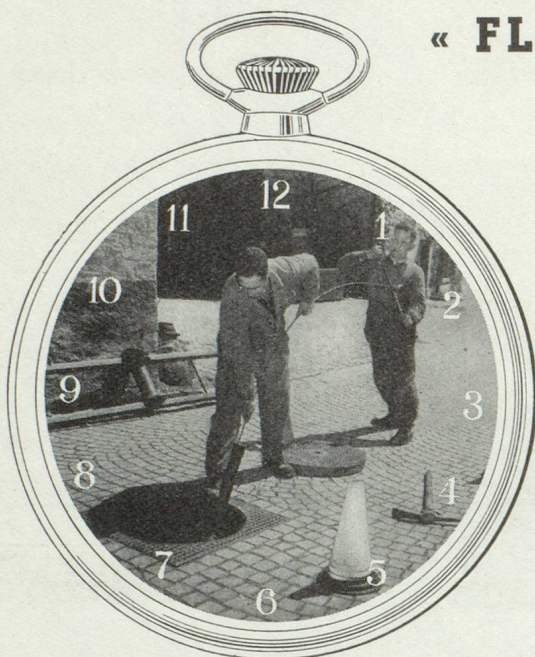
ou

En quelques heures

ou quelques jours seulement, le conduit d'un réseau ou la plus longue canalisation complètement colmatée est libérée ou nettoyée resp. entretenue temporairement au moyen de nos

Jeux de tringlettes

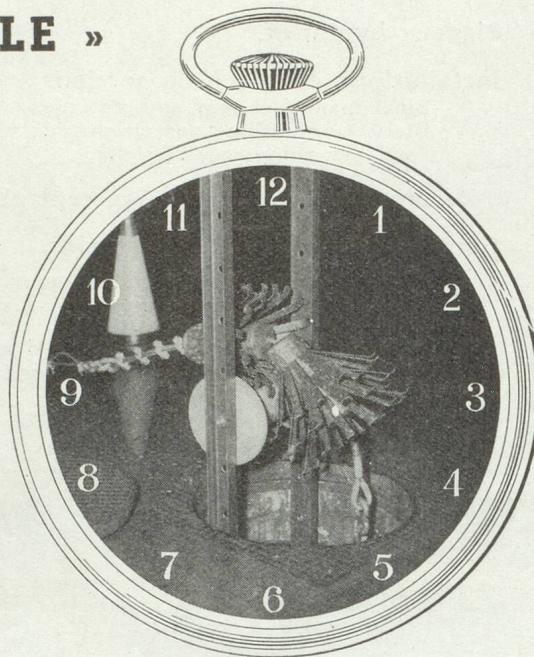
(Brevet suisse : 249.078)



« FLEXIBLE »

Jeux de brosses

(Brevet suisse : 244.293)



Les Jeux « MEILI-FLEXIBLE »

peuvent être pris en considération pour le nettoyage de tout conduit des drainages (de ponts, dans les tunnels galeries, etc.), toutes canalisations d'eaux usées, conduits de la fabrication et de la distribution du gaz et des industries chimiques, en somme pour chaque conduite de captage et d'alimentation des réseaux d'eaux.

Tous dépôts parasitaires tels que : tuff, ocre, sable, grésillon et autres; dépôts calcaireux ou de tubercule de rouille; tous dépôts de masses sous forme plastique, solide ou effranteuse; des végétations, toutes sortes de détritiques sont retirés, refoulés, percés et enlevés depuis la chaussée, à ras du sol, peu importe la profondeur et la distance dans le sol et sans qu'aucun homme de l'équipe soit obligé de descendre dans les trous d'agglomération. **Le travail de désobturation et d'entretien est 100 % hygiénique et mécanique.**

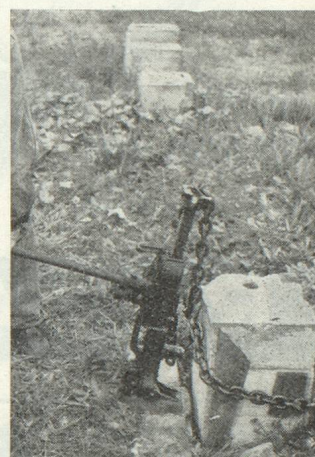
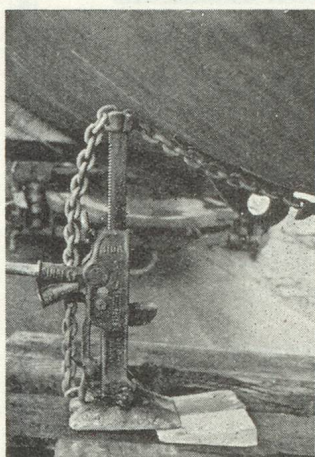
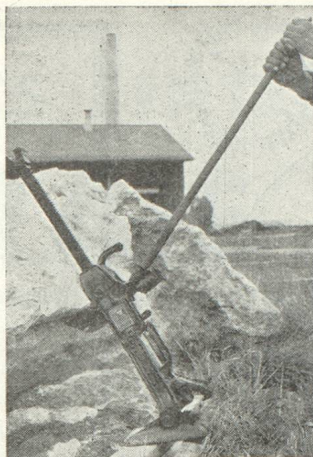
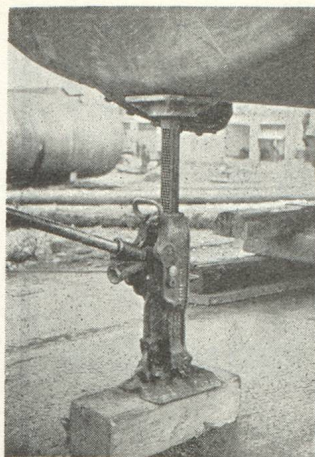
PLUS DE MILLE JEUX SONT UTILISÉS EN SUISSE ET A L'ÉTRANGER !

Sur demande, nous donnons tous détails sur des travaux à exécuter.
En demandant notre documentation, veuillez s. v. p. donner toutes
les indications utiles

Seuls fabricants et propriétaires des brevets :

L. MEILI & FILS Aspholzstr. 29. Tél. (051) 46.43.06 **ZURICH 46**

Mentionnez la « Revue économique franco-suisse » en écrivant aux annonceurs



Les crics universels " SIMPLEX " à pied articulable
sont les seuls crics au monde qui permettent d'exécuter tous ces travaux
ainsi que 1.000 et une autres applications, car :

(1) Ces crics ne sont **actionnés qu'à distance**
ce qui écarte tout danger d'accident et

(2) sont livrés avec de **menus accessoires** ingénieusement conçus, pour toutes les applications possibles.

(3) Ces crics peuvent, grâce à leur construction géniale et unique, être **utilisés** dans **n'importe quelle position**.



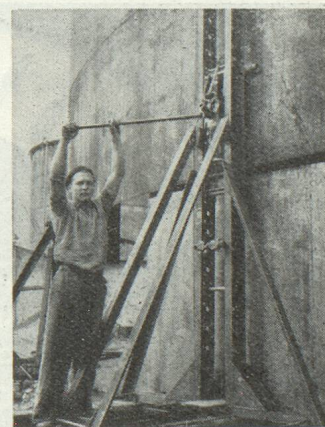
Les chemins de fer suisses ainsi que toute industrie, les génies militaires et civils, la D. A. et les pompiers, etc., etc. utilisent, sans exception, ces crics par milliers.

Représentant exclusif
avec stock pour la Suisse :

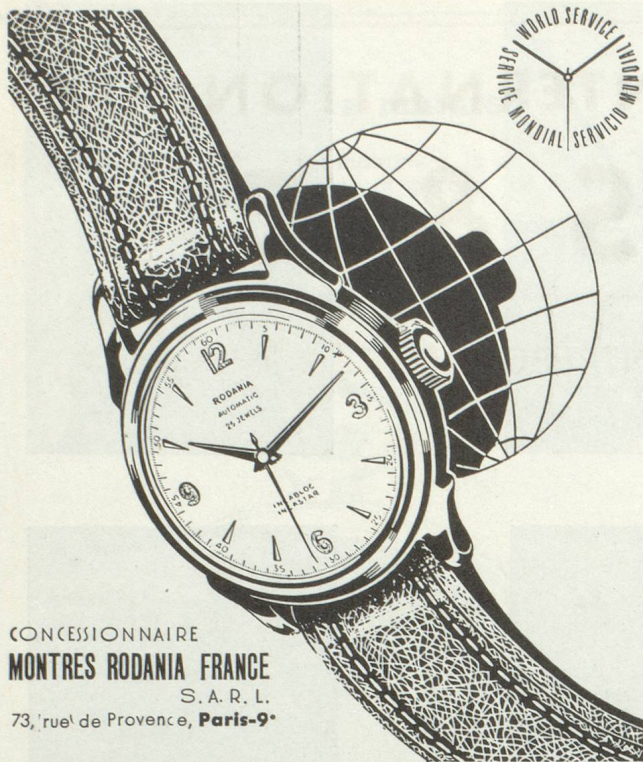
L. MEILI & FILS — Zurich 46

Aspholzstr. 29 — Tél. (051) 46.43.06

Équipements de levage

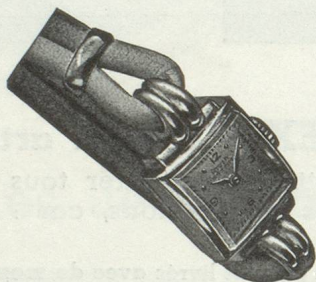


Mentionnez la « Revue économique franco-suisse » en écrivant aux annonceurs



RODANIA

JOAILLERIE
HORLOGERIE
BIJOUTERIE
ORFÈVRE



F. SENN

18. BOULEVARD ST-DENIS

PARIS

GUTENBERG. 56-78



Mentionnez la « Revue économique franco-suisse » en écrivant aux annonceurs

JAEGE-LECOULTRE

HORLOGERIE DE LUXE

*synthèse
de la technique suisse
et
du goût français*

HORLOGERIE DE LUXE

JAEGE-LECOULTRE

ÉTUDE ET PUBLICITÉ

TRANSPORTS INTERNATIONAUX MARAIS & C^{IE}

Société à responsabilité limitée au capital de 10.000.000 de francs

FORMALITÉS en DOUANE - ENTREPOSAGE - ASSURANCES

31, rue de Trévise, PARIS-9^e
Tél. : PRO. 95-50 (4 lignes)
TAI. 63-00 (4 lignes)
Adr. télégr. : INTEREXPRESS

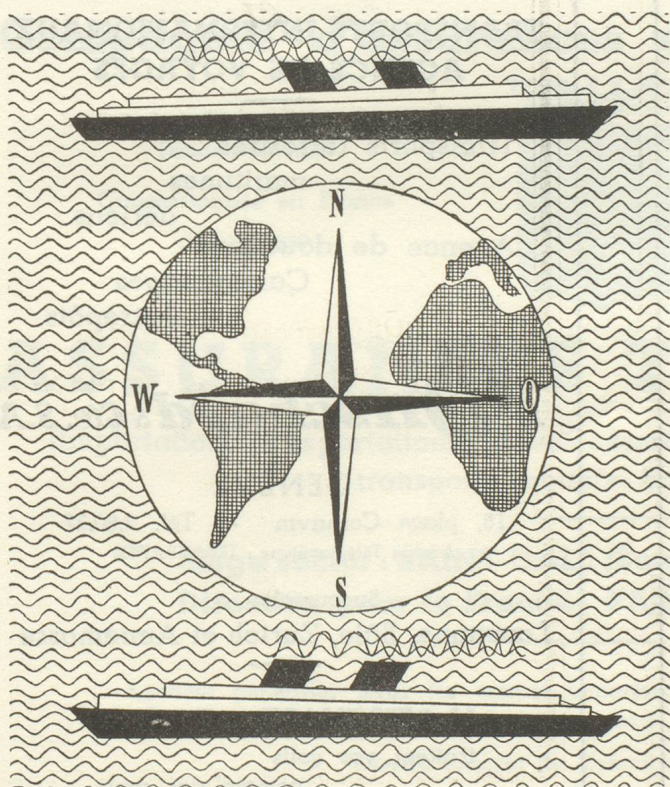
29, rue du Bât-d'Argent
LYON (Rhône)
Tél. : Burdeau 15-07

SERVICES SPÉCIAUX par WAGONS de GROUPAGE avec la SUISSE

Correspondant en Suisse : SCHNEIDER & C^{IE}

B A L E
Totentanz 18

SAINT-GALL
Frongartenstrasse 15



Natural
S. A.

Siège social : Bâle

Succursales à :

Bienne - Buchs - Chiasso - La Chaux-de-Fonds
Genève - Vallorbe - Zurich

Agences à :

New York	Rio de Janeiro
Philadelphia	Santos
Baltimore	Sao Paulo
Mobile	Santiago de Chile
New Orleans	Lima/Peru
San Francisco	Anvers
Seattle	Barcelone
Havana	Bruxelles
Buenos Aires	Saint-Louis (Haut-Rhin)

Marseille, 115, rue de l'Évêché

Mentionnez la « Revue économique franco-suisse » en écrivant aux annonceurs

ENTREPRISE GÉNÉRALE DE TRANSPORTS

Ancienne Maison H. CROS & M. BRUZZO

Fondée en 1888

M. BRUZZO

SUCCESSEUR

Agréé en douane n° 2.799

18, rue des Phocéens — MARSEILLE

Téléphone 3 lignes **CO. 18-40** Télégr. : LABOR

MAISON A NANTES : 2, rue Mathurin-Brissonneau

MAISON A ALGER : 5, rue Colbert

SOCIÉTÉ FRANÇAISE DE TRANSPORTS INTERNATIONAUX

JACKY, MEADER & C^{ie}

6, Rue de la Charité, MULHOUSE

~~~~~ Tél. 24-41 ~~~~~

Commissionnaire en douane n° 2952

### SIÈGE SOCIAL A BÂLE

Toutes opérations d'importation,  
— exportation, transit —  
Trafic spécial pour les Pays  
Scandinaves et l'Angleterre

Service accéléré pour la Hollande  
Trafic de groupages régulier sur  
Marseille — Gênes — Bâle — Suisse  
—— Autriche — Italie ——

Agent Agréé I. A. T. A.

Correspondants dans les principales villes  
du monde entier

### TRANSPORTS INTERNATIONAUX AGENCE DE VOYAGES

Transports terrestres  
maritimes  
aériens

Agence de douane  
Camionnages  
Entrepôts



**H. Ritschard & Cie. S.A.**

### GENÈVE

18, place Cornavin - Tél. 2.80.37

Adresse Télégraphique : TRANSRAPIDE

Succursales à :

Lausanne, Bâle, Zurich et Annemasse

**H. RITSCHARD & Cie S. A.**

traitent vos colis

comme des amis

Mentionnez la « Revue économique franco-suisse » en écrivant aux annonceurs





Étroitement liée à l'économie mondiale, la Suisse a un commerce extérieur particulièrement élevé. Grâce à ses relations traditionnelles avec tous les cercles économiques, notre banque participe, dans une large mesure, au règlement financier des échanges. Nos sièges et succursales en Suisse, à Londres et à New-York, organisés d'une façon moderne, sont à même de vous rendre de précieux services et de documenter nos amis sur toutes questions de caractère financier ou économique.

## SOCIETE DE BANQUE SUISSE

SCHWEIZERISCHER BANKVEREIN

SWISS BANK CORPORATION

Bâle, Zurich, Genève, St-Gall, Lausanne, La Chaux-de-Fonds, Neuchâtel, Schaffhouse, Bienne,  
Chiasso, Hérissau, Le Locle, Nyon, Zofingue, Aigle, Bischofszell, Morges, Rorschach,  
Londres, New-York

Capital-actions et réserves Fr. suisses 218.000.000

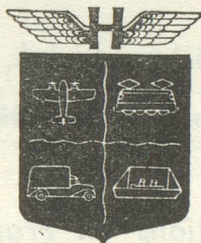
Société affiliée

SWISS CORPORATION for CANADIAN INVESTMENTS LTD, 360 St. James Street West, Montréal

## Compagnie d'assurances générales L'HELVÉTIA

Fondée en 1858

Concessionnée en France  
depuis 1859



Capital social Frs suisses 10.000.000

Moyens de garantie fin 1952  
Frs suisses 58.983.066

## ASSURANCES TRANSPORTS

(Importations et exportations par voies terrestre, fluviale, maritime, aérienne ;  
transports routiers ; bagages, etc.)

**Siège social : SAINT-GALL (Suisse), 14 Vadianstrasse**

**Direction pour la France : PARIS (9<sup>e</sup>), 4, Rue Drouot**

Agences générales dans les centres importants de la Suisse et de la France,  
ainsi que dans beaucoup d'autres pays

Réseau complet de Commissaires d'avaries

Mentionnez la « Revue économique franco-suisse » en écrivant aux annonceurs



# LA NEUCHATELOISE

## Compagnie Suisse d'Assurances Générales

FONDÉE EN 1869

Capital et réserves au 31 déc. 1952 : francs suisses 39.432.000

ASSURE  
TOUS LES TRANSPORTS



Siège social :

16, rue du Bassin - **NEUCHÂTEL (Suisse)**

Directions en France :

### PARIS

17, rue la Boétie

Tél. ANJou 11-30

### LYON

8, rue Président-Carnot

Téléph. Franklin : 50-80

### BORDEAUX

18, Cours Xavier-Arnoz

Téléph. : 86-947

**" Commissaires d'avaries et agents payeurs dans le monde entier "**