

Zeitschrift: Revue économique franco-suisse
Herausgeber: Chambre de commerce suisse en France
Band: 33 (1953)
Heft: 6

Werbung

Nutzungsbedingungen

Die ETH-Bibliothek ist die Anbieterin der digitalisierten Zeitschriften auf E-Periodica. Sie besitzt keine Urheberrechte an den Zeitschriften und ist nicht verantwortlich für deren Inhalte. Die Rechte liegen in der Regel bei den Herausgebern beziehungsweise den externen Rechteinhabern. Das Veröffentlichen von Bildern in Print- und Online-Publikationen sowie auf Social Media-Kanälen oder Webseiten ist nur mit vorheriger Genehmigung der Rechteinhaber erlaubt. [Mehr erfahren](#)

Conditions d'utilisation

L'ETH Library est le fournisseur des revues numérisées. Elle ne détient aucun droit d'auteur sur les revues et n'est pas responsable de leur contenu. En règle générale, les droits sont détenus par les éditeurs ou les détenteurs de droits externes. La reproduction d'images dans des publications imprimées ou en ligne ainsi que sur des canaux de médias sociaux ou des sites web n'est autorisée qu'avec l'accord préalable des détenteurs des droits. [En savoir plus](#)

Terms of use

The ETH Library is the provider of the digitised journals. It does not own any copyrights to the journals and is not responsible for their content. The rights usually lie with the publishers or the external rights holders. Publishing images in print and online publications, as well as on social media channels or websites, is only permitted with the prior consent of the rights holders. [Find out more](#)

Download PDF: 14.01.2026

ETH-Bibliothek Zürich, E-Periodica, <https://www.e-periodica.ch>

LA SOCIÉTÉ COMMERCIALE DES PORTS AFRICAINS

S. O. C. O. P. A. O.

CONSIGNATIONS MARITIMES ET AÉRIENNES
ACCONAGE • TRANSIT • CAMIONNAGE



Vue générale des installations « C. I. E. D. » à Dakar

SA FILIALE

LA COMPAGNIE INDUSTRIELLE DES ENTREPOTS DE DAKAR

*met à votre disposition les entrepôts les plus modernes
reliés directement au rail et à la route*

Adressez-vous à la

S. O. C. O. P. A. O. - DAKAR - 1, avenue André-Lebon - B. P. 233

PARIS
2, rue Lord-Byron

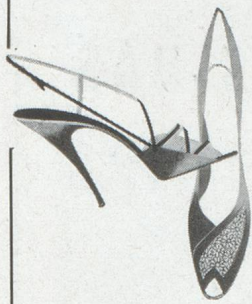
CONAKRY
B. P. 206

MONROVIA
B. P. 135

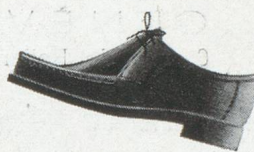
ABIDJAN
B. P. 1.297
Adr. télégr. : FREIGHTER

DOUALA
B. P. 215

POINTE NOIRE
B. P. 103



*La qualité et l'élégance
ouvrent à la chaussure
Bally les portes du monde*



TRANSPORTS INTERNATIONAUX **MARAIS & C^{IE}**

Société à responsabilité limitée au capital de 10.000.000 de francs

FORMALITÉS en DOUANE - ENTREPOSAGE - ASSURANCES

31, rue de Trévis, PARIS-9^e

Tél. : PRO. 95-50 (4 lignes)

TAI. 63-00 (4 lignes)

Adr. télégr. : INTEREXPRESS

29, rue du Bât-d'Argent

LYON (Rhône)

Tél. : Burdeau 15-07

SERVICES SPÉCIAUX par WAGONS de GROUPAGE avec la SUISSE

Correspondant en Suisse : **SCHNEIDER & C^{IE}**

B A L E

Totentanz 18

SAINT-GALL

Frongartenstrasse 15

Mentionnez la « Revue économique franco-suisse » en écrivant aux annonceurs

BANQUE DE PARIS ET DES PAYS-BAS

Société anonyme fondée en 1872 — Capital Fr. 2.755.800.000

R. C. Seine 103.673

SIÈGE SOCIAL :

L. B. F. N° 24

3, rue d'Antin — PARIS

Succursales :

MARSEILLE

CASABLANCA

AMSTERDAM

BRUXELLES

et Bureau à ANVERS

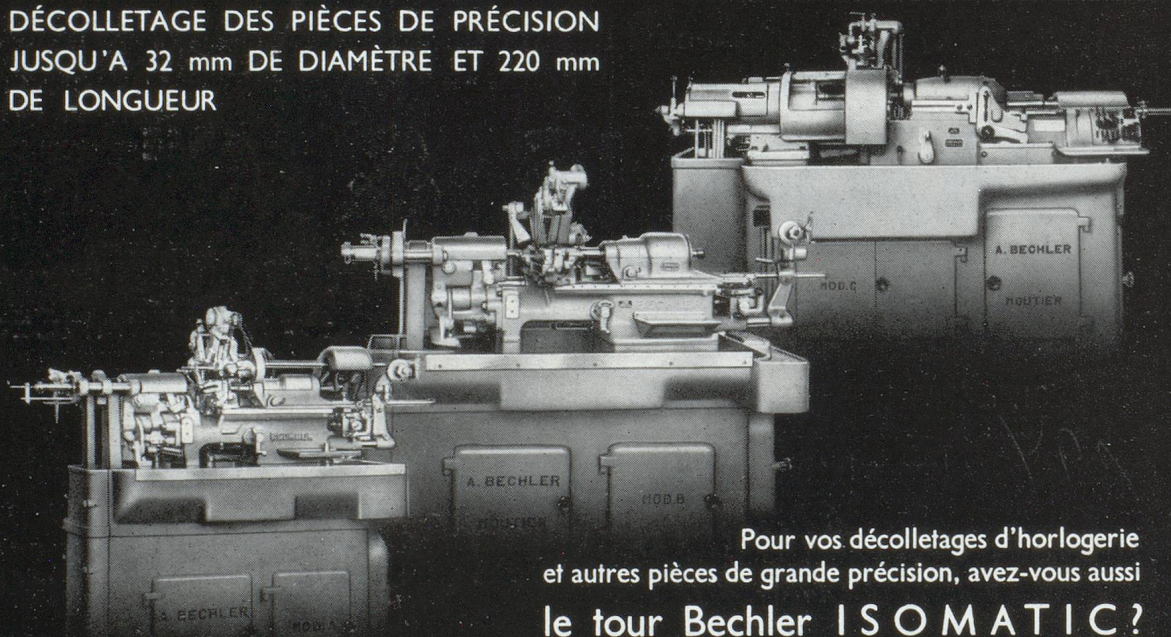
GENÈVE

6, rue de Hollande

Adresse télégraphique : PARIBAS — Siège social et Succursales

TOUTES OPÉRATIONS DE BANQUE ET DE BOURSE

3 MODÈLES DE TOURS AUTOMATIQUES POUR
DÉCOLLETAGE DES PIÈCES DE PRÉCISION
JUSQU'À 32 mm DE DIAMÈTRE ET 220 mm
DE LONGUEUR



Pour vos décolletages d'horlogerie
et autres pièces de grande précision, avez-vous aussi
le tour Bechler ISOMATIC?

ANDRÉ BECHLER S.A.

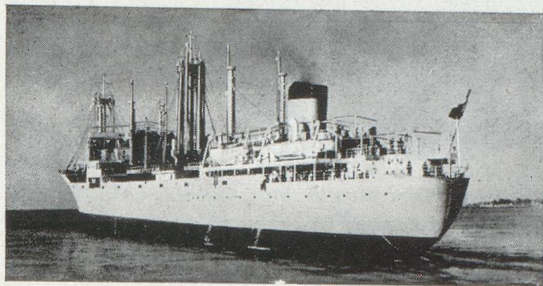
FABRIQUE DE MACHINES MOUTIER (SUISSE)

Représentant pour la France : ANDRÉ BECHLER S. A., 54, avenue Jean-Jaurès, PARIS (19°)

Mentionnez la « Revue économique franco-suisse » en écrivant aux annonceurs

SOCIÉTÉ NAVALE DE L'OUEST

8, rue Auber - PARIS-IX^e



Agents C. O. A. :

SOCIÉTÉ OUEST-AFRAINE D'ENTREPRISES MARITIMES

DAKAR	B. P. N° 835	DOUALA	B. P. N° 320
CONAKRY	24	LIBREVILLE	72
ABIDJAN	207	PORT GENTIL	408
LOMÉ	207	POINTE NOIRE	103
COTONOU	74	BRAZZAVILLE	284

Adresse tél. : OUESTAFRIMAR

SOCIÉTÉ NAVALE DELMAS-VIELJEUX

SOCIÉTÉ ANONYME AU CAPITAL DE 800.000.000 DE FRANCS

29, rue Galilée - PARIS-16^e

Télép. KLÉBER 81-90

Télégr. SAMLED

ARMATEURS

AGENCES A :

ABIDJAN

(Côte d'Ivoire)

DOUALA

(Cameroun)

B. P. 1281

B. P. 263

IMPORT

EXPORT

A. O. F.

Anc. Et^{ts} **Ch. PEYRISSAC & C^{ie}**

S. An^{me} au Capital de UN milliard

Toutes marchandises manufacturées
& produits locaux

Représentations industrielles

42, Allées d'Orléans - BORDEAUX

" La Ligne du **MAROC**
et du **SÉNÉGAL**
par la **MÉDITERRANÉE** "
et les Paquebots rapides de la

PAQUET

MARSEILLE : C^{ie} DE NAVIGATION PAQUET - 90, Boulevard des Dames
PARIS : C^{ie} DE NAVIGATION PAQUET - 4, Rue des Capucines
et dans toutes les Agences de Voyages

STÉ GLE TRANSPORTS MARITIMES A VAPEUR

ALGERIE
DAKAR
BRESIL
PLATA
ANTILLES

70, RUE DE LA RÉPUBLIQUE - MARSEILLE

DE LA RANCHERAYE & C^{ie}

Maison fondée en 1849

TRANSPORTS ET DÉMÉNAGEMENTS
INTERNATIONAUX

Membre de l'association générale
des entreprises suisses de déménagement

31, Place du Marché-Saint-Honoré, PARIS-1^{er}
OPÉRA 68-00

Mentionnez la « Revue économique franco-suisse » en écrivant aux annonceurs

L'ANNUAIRE INDUSTRIEL

**RÉPERTOIRE GÉNÉRAL
DE LA PRODUCTION FRANÇAISE**

3 TOMES

Tomes I et II : Par produits fabriqués.

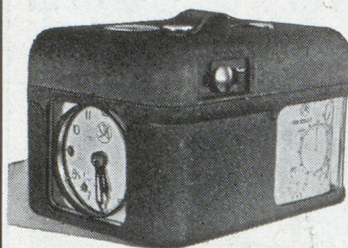
Tome III : Notices, documentaires sur les
firmes françaises.

ÉDITÉ SOUS LE PATRONAGE DU MINISTÈRE
DU COMMERCE ET DU CENTRE NATIONAL
DU COMMERCE EXTÉRIEUR

DIFFUSION MONDIALE

S'adresser : **27, rue du Mont-Thabor
PARIS-1^{er}** - Tél. OPÉ 86-02

CONSTATEUR S. T. B. ENTièrement SUISSE



Élégant, sérieux
solide, moderne
pratique

Le seul avec un
mouvement spécial
pour constateur
Rapide - Étuils carrés

**Importateur :
LESPINASSE,**

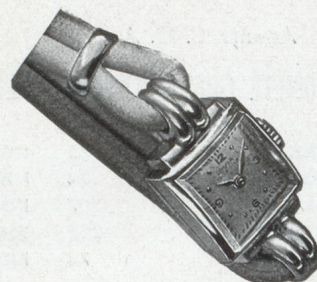
Sains-en-Gohelle (Pas-de-Calais), Tél. 15 et 27

JOAILLERIE

HORLOGERIE

BIJOUTERIE

ORFÈVRE



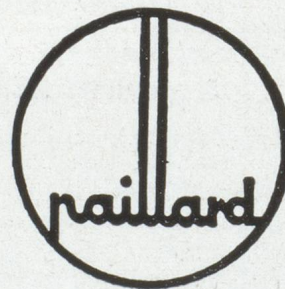
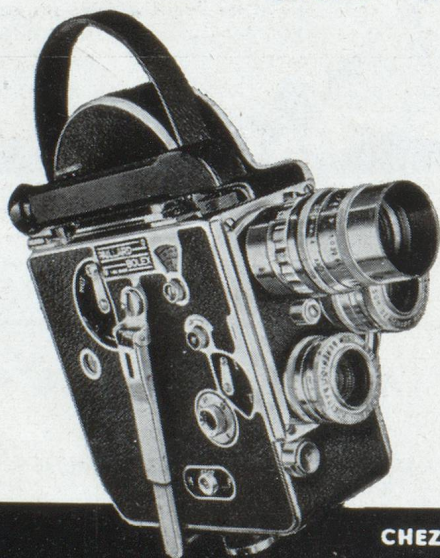
F. SENN

18, BOULEVARD ST-DENIS

PARIS

GUTENBERG. 56-78

**PRÉCISION SUISSE + OPTIQUE FRANÇAISE
= UNE GRANDE MARQUE**



CHEZ LES NEGOCIANTS EN MATERIEL PHOTO-CINE
CONCESSIONNAIRE EXCLUSIF

SPECIALITÉS TIRANTY

106 BOULEVARD HAUSSMANN PARIS-8^e

Mentionnez la « Revue économique franco-suisse » en écrivant aux annonceurs

L'établissement financier
auquel chacun peut s'adresser
en toute confiance

BANQUE CANTONALE VAUDOISE LAUSANNE

Place St-François et Agence à Bel-Air

27 autres agences dans le canton



1715

Cognac Martell

Plus de Deux Siècles
de
Renommée Mondiale



ANNUAIRE ^{Bottin} DU COMMERCE DIDOT-BOTTIN

SOCIÉTÉ ANONYME AU CAPITAL DE 217.500.000 Frs.
1, RUE SÉBASTIEN BOTTIN - PARIS (7^e)
LIT. 54.95 et BAB. 00.80 R.C. Seine 54.058
FONDÉ EN 1796

Le BOTTIN du COMMERCE et de L'INDUSTRIE COMPREND :

- BOTTIN PARIS Liste - Rues - SEINE..... — (1 vol.)
- BOTTIN PROFESSIONS...Classement par professions — (2 vol.)
- BOTTIN DÉPARTEMENTS Classement géographique — (4 vol.)
- BOTTIN FRANCE D'OUTRE-MER'..... — (1 vol.)

LE BOTTIN ÉDITE ÉGALEMENT :

BOTTINS DÉPARTEMENTAUX ET D'OUTRE-MER
Un annuaire complet pour chaque département ou territoire

BOTTIN MONDIAL Annuaire du Commerce extérieur

BOTTIN ADMINISTRATIF

Annuaire général de l'Administration Française

BOTTIN DE L'AUTOMOBILE

Annuaire général de l'Automobile et des Industries connexes

BOTTIN DU CYCLE

Annuaire général du cycle et des Industries connexes

BOTTIN MONDAIN "TCUT - PARIS" "TOUTE LA FRANCE"

ATLAS DU BOTTIN 400 cartes et plans

RÉPERTOIRE MONDIAL DES AFFAIRES, DIFFUSÉ DANS LE MONDE ENTIER

LE BOTTIN

EST UN VÉHICULE PUBLICITAIRE INCOMPARABLE

FAITES DE LA PUBLICITÉ DANS LE BOTTIN

DÉVELOPPEZ VOS AFFAIRES AVEC LA FRANCE !

Si vous désirez VENDRE ou ACHETER
des marchandises en France, ou encore
y trouver un REPRÉSENTANT SÉRIEUX
vous avez intérêt à utiliser l'Annuaire
général de l'exportation, édité à Paris.

Cet important ouvrage (près de 800 pages
format 21 cm x 27 cm), rédigé en
4 langues (français, anglais, espagnol,
allemand), vous permettra de trouver
instantanément les adresses des Import-
tateurs, des agents de fabriques, des
exportateurs, ou des fabricants de
n'importe quel article.



L'ANNUAIRE GÉNÉRAL DE
L'EXPORTATION ne coûte que 2.500
francs français. Commandez-le à
★ SLOG, 20, rue Léningrad, Paris (8^e)
France. (Règlement sur facture pro forma.)

Mentionnez la « Revue économique franco-suisse » en écrivant aux annonceurs



JAEGER-LECOULTRE

HORLOGERIE DE LUXE

*synthèse
de la technique suisse
et
du goût français*

HORLOGERIE DE LUXE
JAEGER-LECOULTRE



ÉTUDE ET PUBLICITÉ

E N

A. O. F.

ET DANS TOUS LES TERRITOIRES D'OUTRE-MER
LES FUMEURS PRÉFÈRENT
LES ...



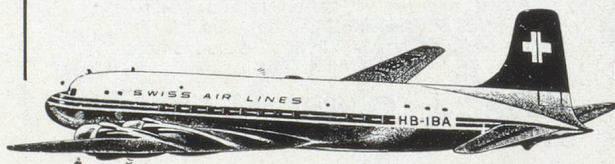
Société des "CIGARETTES NATIONALES"

— ALGER —

Une nouvelle facilité :

LE SERVICE DE **NUIT** QUOTIDIEN
PARIS — GENÈVE — PARIS

Tarif spécial aller-retour Frs 9.900



Liaisons régulières :

PARIS-GENÈVE	Aller	: Fr. 6.200
	Aller-retour	: Fr. 11.160
PARIS-ZURICH	Aller	: Fr. 6.900
	Aller-retour	: Fr. 12.420

CORRESPONDANCES ASSURÉES VERS
LES PRINCIPALES CAPITALES EUROPÉENNES
LE PROCHE ORIENT — NEW YORK

SWISSAIR

17, Bd des Capucines, **PARIS-2°** - Tél. OPE 47-70

Mentionnez la « Revue économique franco-suisse » en écrivant aux annonceurs