

**Zeitschrift:** Revue économique franco-suisse  
**Herausgeber:** Chambre de commerce suisse en France  
**Band:** 32 (1952)  
**Heft:** 6

## Werbung

### Nutzungsbedingungen

Die ETH-Bibliothek ist die Anbieterin der digitalisierten Zeitschriften auf E-Periodica. Sie besitzt keine Urheberrechte an den Zeitschriften und ist nicht verantwortlich für deren Inhalte. Die Rechte liegen in der Regel bei den Herausgebern beziehungsweise den externen Rechteinhabern. Das Veröffentlichen von Bildern in Print- und Online-Publikationen sowie auf Social Media-Kanälen oder Webseiten ist nur mit vorheriger Genehmigung der Rechteinhaber erlaubt. [Mehr erfahren](#)

### Conditions d'utilisation

L'ETH Library est le fournisseur des revues numérisées. Elle ne détient aucun droit d'auteur sur les revues et n'est pas responsable de leur contenu. En règle générale, les droits sont détenus par les éditeurs ou les détenteurs de droits externes. La reproduction d'images dans des publications imprimées ou en ligne ainsi que sur des canaux de médias sociaux ou des sites web n'est autorisée qu'avec l'accord préalable des détenteurs des droits. [En savoir plus](#)

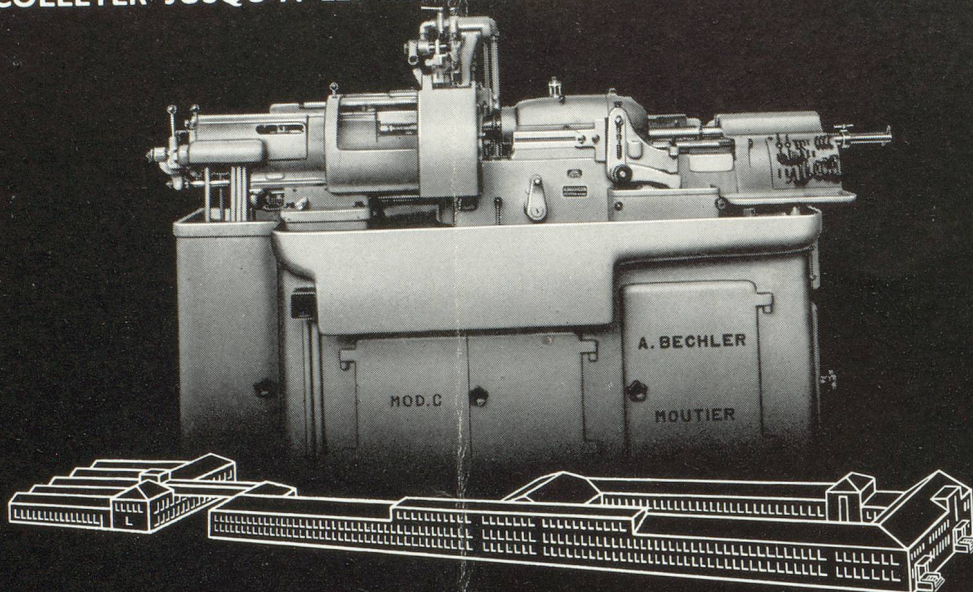
### Terms of use

The ETH Library is the provider of the digitised journals. It does not own any copyrights to the journals and is not responsible for their content. The rights usually lie with the publishers or the external rights holders. Publishing images in print and online publications, as well as on social media channels or websites, is only permitted with the prior consent of the rights holders. [Find out more](#)

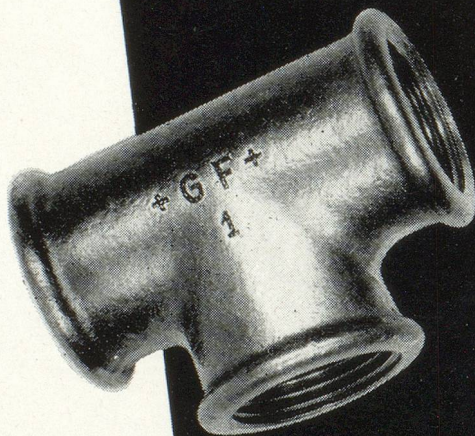
**Download PDF:** 14.04.2026

**ETH-Bibliothek Zürich, E-Periodica, <https://www.e-periodica.ch>**

LA PLUS IMPORTANTE FABRIQUE SUISSE DE TOURS AUTOMATIQUES  
A DÉCOLLETER JUSQU'À 220 mm DE LONGUEUR ET 32 mm DE DIAMÈTRE



**ANDRÉ BECHLER S.A. MOUTIER**  
TOURS AUTOMATIQUES À DÉCOLLETER DE GRANDE PRÉCISION



**LES MEILLEURS MATÉRIAUX  
S'AVÈRENT TOUJOURS  
LES MOINS CHERS À L'USAGE.**

**RACCORDS**

EN FONTE MALLÉABLE, MARQUE +GF+

**RACCORDS**

EN BRONZE POUR TUBE CUIVRE ☒

**COUDES**

SOUDABLES EN ACIER «STANDARD»

**FILIÈRES ET OUTILLAGE**

POUR POSE DES TUBES

**ROBINETTERIE - VANNES  
SOUPAPES - TOLERIE**

**Produits Suisses Georges Fischer Société Anonyme**

14, RUE FROMENT, PARIS XI<sup>e</sup> - TÉL. ROQ. 37 - 42 - 43 - 44

## L'HOTEL DE CRILLON

Dans le prestigieux décor de la  
PLACE DE LA CONCORDE  
PARIS

Entre les Tuileries et les Champs-Élysées

RÉSERVE A SA CLIENTÈLE D'ÉLITE  
*un accueil et un service dignes  
en tous points de*  
SA RÉPUTATION MONDIALE

Téléph. : ANJou 24-10 — Télégr. : CRILONOTEL



## LE GRAND HOTEL DU LOUVRE

PLACES DU THÉÂTRE FRANÇAIS  
ET DU PALAIS-ROYAL  
PARIS

La Résidence la mieux située de Paris

RESTAURANT — GRILL-ROOM  
BAR AMÉRICAIN — SNACK-BAR

Téléph. : LOUvre 63-00 — Télégr. : LOUVROTEL



Faites vos achats

## AU LOUVRE

PLACE DU PALAIS-ROYAL · PARIS

*Le Magasin  
du Goût et de la Qualité*



ACTUELLEMENT

**TOUT**

**POUR LES VACANCES, LA PLAGE,  
LES SPORTS et LE PLEIN AIR**



JUSQU'AU 28 JUIN

Chaque jour, au Salon de Thé, 3<sup>e</sup> étage  
à 14 h. 45 et à 16 h. 15

### DÉFILÉ DE MANNEQUINS

Présentation des Toilettes d'Été et de  
Maillots Sélectionnés

Téléph. : LOUvre 59-40

C.C.P. PARIS 12-52



## JAEGER-LECOULTRE

HORLOGERIE DE LUXE

*synthèse*

*de la technique suisse*

*et*

*du goût français*

HORLOGERIE DE LUXE

## JAEGER-LECOULTRE



ÉTUDE ET PUBLICITÉ

Mentionnez la « Revue économique franco-suisse » en écrivant aux annonceurs

SOCIÉTÉ ANONYME  
**LA CELLOPHANE**

CAPITAL 875.000.000

110, Boulevard HAUSSMANN, PARIS-VIII

PELLICULE CELLULOSIQUE  
MARQUE

**" Cellophane "**

Pell. CHLORHYDRATE de CAOUTCHOUC  
MARQUE

**Pliofilm**

PAPIERS HELIOGRAPHIQUES  
MARQUE

**" OZALID "**

MATÉRIEL DE BUREAU DE DESSIN  
MARQUE

**" OZA "**

Fraiseuse à reproduire

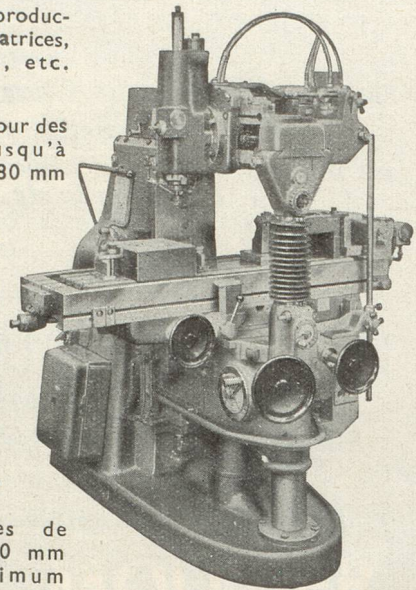
**LA RIGIDE "AUTOMATIC"**

Pour la reproduction de matrices, poinçons, etc.

Livrables pour des pièces jusqu'à 900 x 1380 mm

Fraiseuse à reproduire La Rigide Automatic type S-2

Grandeur de la table: 1500 x 40 mm pour des pièces de 465 x 630 mm au maximum



LA RIGIDE S. A. RORSCHACHERBERG (SUISSE)

Agent général pour la France :  
**CHARLES BLANCHET - 4, bd Port-Royal - PARIS-V**

SO FEL

**A tout problème  
d'ISOLATION CALORIFUGE  
ou FRIGORIFIQUE**

**une solution rationnelle  
pratique, économique**

vous sera fournie  
par la

SOCIÉTÉ DES ÉTABLISSEMENTS

**WANNER**

SPECIALISTES DE L'ISOLATION THERMIQUE ET PHONIQUE

Société Anonyme au Capital de 20.000.000 de Francs

57, Avenue de la République, PARIS-XI<sup>e</sup> - OBERkampf 27-69

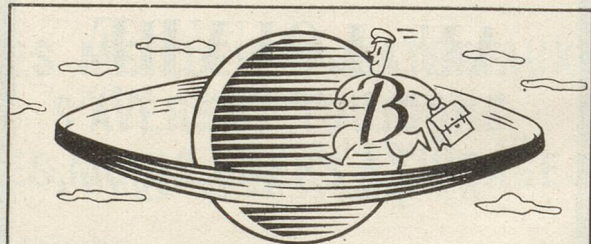
SUCCURSALES : BORDEAUX - LILLE - LYON - NANCY - STRASBOURG

USINES : AUBAGNE (Bouches-du-Rhône) - AUBERVILLIERS - CAEN

CALAIS - MONTREUIL - EPERNAY

**NOMBREUSES REFERENCES  
À VOTRE DISPOSITION**

Etudes et devis  
sans engagement sur demande.



**LE BOTTIN MONDIAL**

vient de paraître

édition 1952

Cet annuaire quadrilingue (Français, Anglais, Allemand, Espagnol) est l'Annuaire du Commerce extérieur édité par la Société BOTTIN pour faciliter les échanges internationaux.

Dans cet ouvrage unique, vous trouvez :

- La table quadrilingue des rubriques
- Le monde par professions :

Liste alphabétique de tous les produits qui font l'objet d'un commerce extérieur. Pour chaque produit, les principaux producteurs et négociants.

- La liste alphabétique des principales villes du monde
- Le monde par états :

Classement alphabétique des états et de leurs dépendances avec cartes et tous renseignements d'ordre commercial, géographique, économique et douanier.

Pour tous renseignements s'adresser à

**Bottin**  
M. L. D.

1, RUE SÉBASTIEN BOTTIN, PARIS (7<sup>e</sup>) - BAB. 00-80

Mentionnez la « Revue économique franco-suisse » en écrivant aux annonceurs

**POUR VOS AFFAIRES,  
POUR VOS LOISIRS...**

VOYAGEZ



Services quotidiens **PARIS-GENÈVE**  
**PARIS-ZURICH**

Billets spéciaux (*aller-retour*) valables 23 jours

PARIS-GENÈVE-PARIS Fr. 10.100

PARIS-ZURICH-PARIS Fr. 11.520

*Correspondances directes assurées vers*

**LES PRINCIPALES CAPITALES EUROPÉENNES**  
**LE PROCHE-ORIENT** **NEW-YORK**

*Renseignements et Billets :*

**SWISSAIR**, 17, boul. des Capucines  
PARIS-2<sup>e</sup> Tél. OPÉ 47-70 (lignes groupées)

## HUILES D'OLIVE

EXTRA-VIERGES

SAVON "OLIVIA"

à base d'huile d'olive pour la toilette et le ménage

SAVON VERT INDUSTRIEL

É<sup>ts</sup> SIGG & C<sup>ie</sup>

RAFFINERIE MODERNE  
DES HUILES D'OLIVE

8, boul. Fernand-Bonnefoy, 8

— **MARSEILLE** —

Maisons similaires à :

ALGER - SOUSSE (Tunisie) - FEDALA (Maroc)

L'Établissement financier  
auquel chacun peut s'adresser  
en toute confiance

**BANQUE CANTONALE**  
**V A U D O I S E**  
**LAUSANNE**

Place St-François et Agence à Bel-Air

27 autres agences dans le canton



1715

Cognac

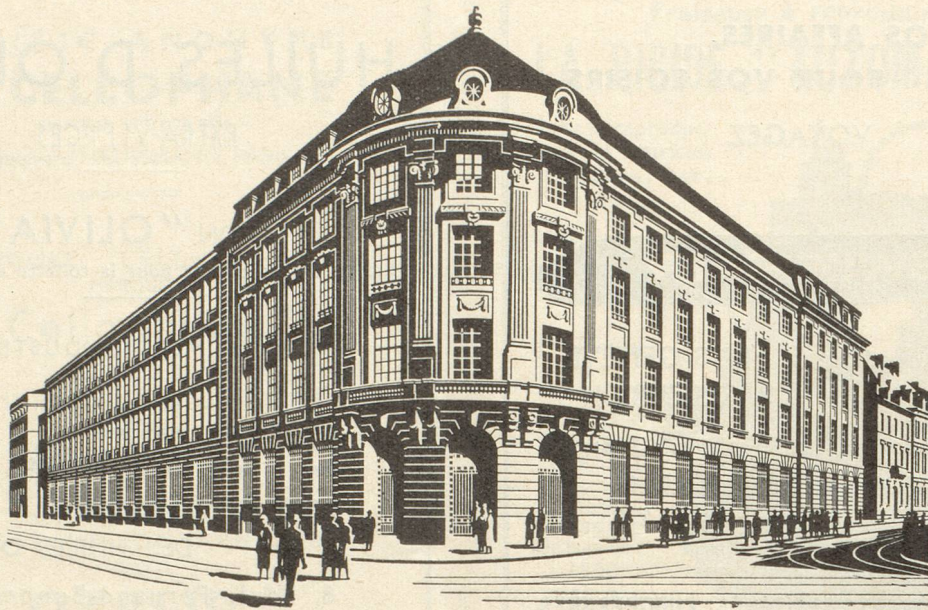
**Martell**

Plus de Deux Siècles  
de

Renommée Mondiale



Mentionnez la « Revue économique franco-suisse » en écrivant aux annonceurs



HOTEL DE LA BANQUE A BALE

# SOCIETE DE BANQUE SUISSE

SCHWEIZERISCHER BANKVEREIN — SOCIETÀ DI BANCA SVIZZERA  
SWISS BANK CORPORATION

BALE, ZURICH, GENEVE

ST-GALL, LAUSANNE, LA CHAUX-DE-FONDS, NEUCHATEL, SCHAFFHOUSE, BIENNE,  
CHIASO, HERISAU, LE LOCLE, NYON. ZOFINGUE, AIGLE, BISCHOFZELL, MORGES, RORSCHACH

LONDRES

City Office : 99, Gresham Street, E. C. 2  
West End Branch : 11c, Regent Street S. W. 1

NEW-YORK

Main Office : 15 Nassau Street  
Rockefeller Center Office : 10 West 49th Street

Capital-actions et réserves Fr. suisses 214.000.000

La SOCIETE DE BANQUE SUISSE sera heureuse de mettre à la disposition des Intéressés son organisation moderne et de fournir sur demande tous renseignements financiers et de semblable nature



MONTREAL

SWISS CORPORATION for CANADIAN INVESTMENTS LTD  
360 St. James Street West

Mentionnez la « Revue économique franco-suisse » en écrivant aux annonceurs