

Zeitschrift: Revue économique franco-suisse
Herausgeber: Chambre de commerce suisse en France
Band: 32 (1952)
Heft: 4

Werbung

Nutzungsbedingungen

Die ETH-Bibliothek ist die Anbieterin der digitalisierten Zeitschriften auf E-Periodica. Sie besitzt keine Urheberrechte an den Zeitschriften und ist nicht verantwortlich für deren Inhalte. Die Rechte liegen in der Regel bei den Herausgebern beziehungsweise den externen Rechteinhabern. Das Veröffentlichen von Bildern in Print- und Online-Publikationen sowie auf Social Media-Kanälen oder Webseiten ist nur mit vorheriger Genehmigung der Rechteinhaber erlaubt. [Mehr erfahren](#)

Conditions d'utilisation

L'ETH Library est le fournisseur des revues numérisées. Elle ne détient aucun droit d'auteur sur les revues et n'est pas responsable de leur contenu. En règle générale, les droits sont détenus par les éditeurs ou les détenteurs de droits externes. La reproduction d'images dans des publications imprimées ou en ligne ainsi que sur des canaux de médias sociaux ou des sites web n'est autorisée qu'avec l'accord préalable des détenteurs des droits. [En savoir plus](#)

Terms of use

The ETH Library is the provider of the digitised journals. It does not own any copyrights to the journals and is not responsible for their content. The rights usually lie with the publishers or the external rights holders. Publishing images in print and online publications, as well as on social media channels or websites, is only permitted with the prior consent of the rights holders. [Find out more](#)

Download PDF: 14.04.2026

ETH-Bibliothek Zürich, E-Periodica, <https://www.e-periodica.ch>

SOCIÉTÉ GÉNÉRALE DE
Transbordements Maritimes

SOCIÉTÉ ANONYME AU CAPITAL DE 58.000.000

31-33, rue de la République

MARSEILLE TÉL. CO. 19-50

ENTREPRISE DES GRANDES
COMPAGNIES DE NAVIGATION

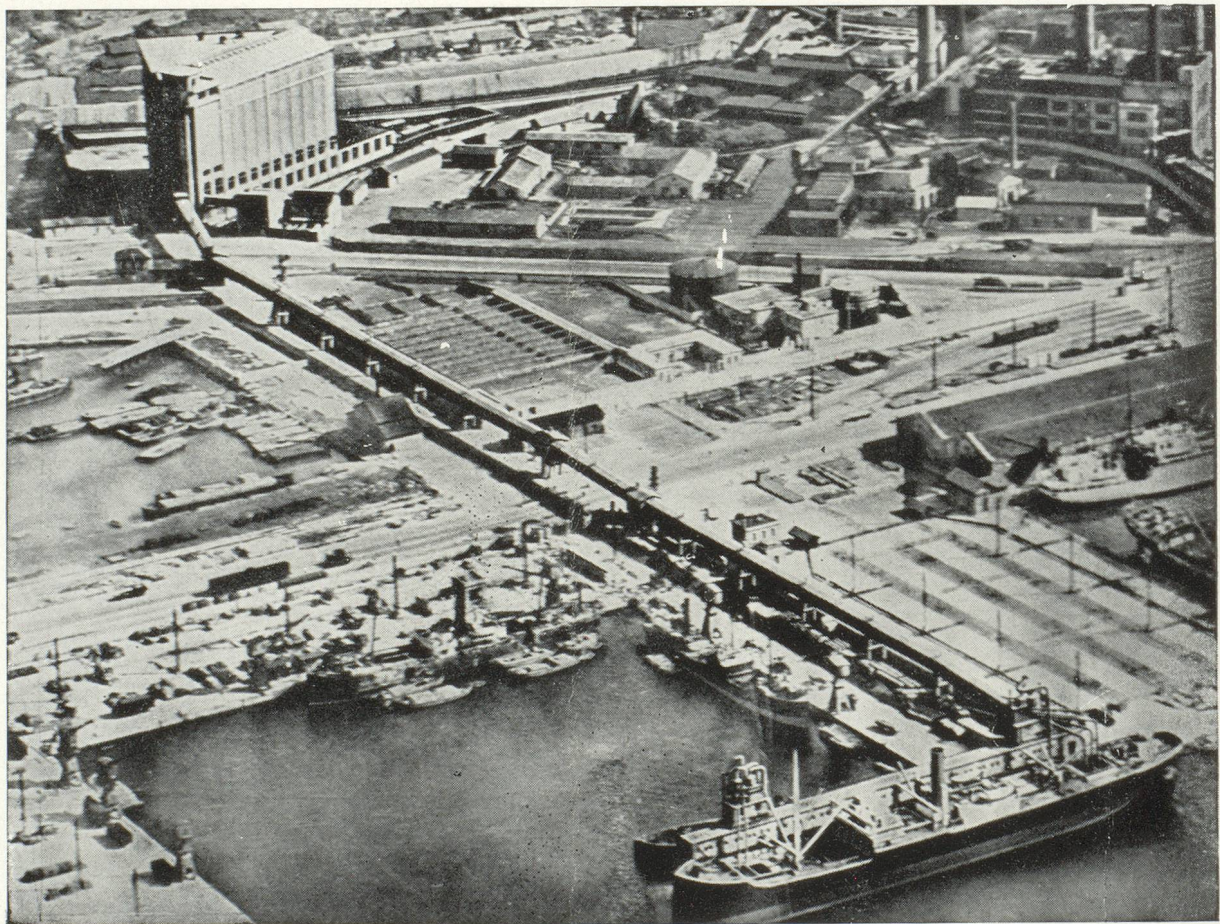
DÉBARQUEMENTS - EMBARQUEMENTS

SILO A CÉRÉALES

relié directement au quai et à la gare — Contenance 30.000 T.

" Cadence accélérée des déchargements "

CENTRE MODERNE DE DÉSINSECTISATION



BANQUE DE PARIS ET DES PAYS-BAS

Société anonyme fondée en 1872 — Capital Fr. 2.755.800.000

R. C. Seine 103.673

SIÈGE SOCIAL :

L. B. F. N° 24

3, rue d'Antin — PARIS

Succursales :

MARSEILLE

CASABLANCA

AMSTERDAM

BRUXELLES

et Bureau à ANVERS

GENÈVE

6, rue de Hollande

Adresse télégraphique : PARIBAS — Siège social et Succursales

TOUTES OPÉRATIONS DE BANQUE ET DE BOURSE

TRANSPORTS INTERNATIONAUX MARAIS & C^{IE}

Société à responsabilité limitée au capital de 10.000.000 de francs

FORMALITÉS en DOUANE - ENTREPOSAGE - ASSURANCES

31, rue de Trévis, PARIS-9^e

Tél. : PRO. 95-50 (4 lignes)

TAI. 63-00 (4 lignes)

Adr. télégr. : INTEREXPRESS

29, rue du Bât-d'Argent

LYON (Rhône)

Tél. : Burdeau 15-07

SERVICES SPÉCIAUX par WAGONS de GROUPAGE avec la SUISSE

Correspondant en Suisse : SCHNEIDER & C^{IE}

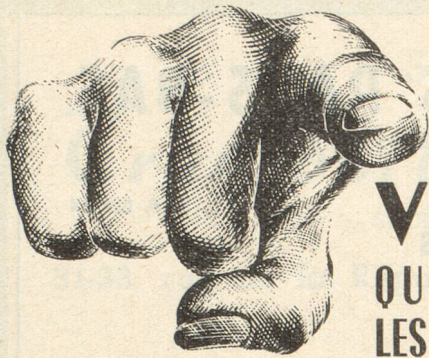
B A L E

Totentanz 18

SAINT-GALL

Frongartenstrasse 15

Mentionnez la « Revue économique franco-suisse » en écrivant aux annonceurs



c'est
VOUS
QUI PAYEZ
LES ERREURS

En publicité, la plus légère erreur - de psychologie, d'esthétique, ou autre - risque de compromettre le seul résultat qui compte : le rendement.

Mieux vaut donc, pour tous vos messages publicitaires - du simple imprimé à la campagne complète - faire tout de suite appel au technicien. En fin de compte, c'est beaucoup plus économique.

PIERRE R. BRÉGUET

Diplômé de l'École Supérieure de Commerce de Genève
Publicitaire breveté par l'État (Paris 1934)
Conseil de vente et de Publicité (S.C.P.)

11, rue de St-Marceaux
PARIS. 17^e - GAL. 79-17

Depuis 25 ans
au service de la
bonne publicité

A votre disposition

HUILES D'OLIVE

EXTRA-VIERGES

SAVON "OLIVIA"

à base d'huile d'olive pour la toilette et le ménage

SAVON VERT INDUSTRIEL

Éts SIGG & C^{ie}

RAFFINERIE MODERNE
DES HUILES D'OLIVE

8, boul. Fernand-Bonnefoy, 8

MARSEILLE

Maisons similaires à :

ALGER - SOUSSE (Tunisie) - FEDALA (Maroc)

Fraiseuse à reproduire

LA RIGIDE "AUTOMATIC"

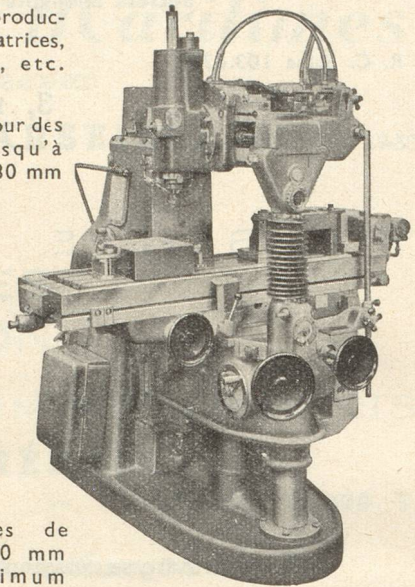
Pour la reproduction de matrices, poinçons, etc.

Livrables pour des pièces jusqu'à 900 x 1380 mm

Fraiseuse à reproduire La Rapide Automatic type S-2

Grandeur de la table : 1500 x 40 mm pour

des pièces de 465 x 630 mm au maximum



LA RIGIDE S. A. RORSCHACHERBERG (SUISSE)

Agent général pour la France :

CHARLES BLANCHET - 4, bd Port-Royal - PARIS-V^e

Buvez chaque matin

OVOMALTINE

ALIMENT CONCENTRÉ NATUREL



ÉTABLISSEMENTS WANDER S. A., CHAMPIGNY-SUR-MARNE (SEINE)

Mentionnez la « Revue économique franco-suisse » en écrivant aux annonceurs

DÉCOLLETAGE DE HAUTE PRÉCISION
AIGUILLES DE PHONOS
BURINS D'ENREGISTREMENT



TAUFFELEN (Berne)

PIGNONS, ROUES, VIS SANS FIN



NIEDERDORF (Bâle)

Georges Zehr
AGENT GÉNÉRAL

63, RUE DE GERGOVIE - PARIS 14^e
SÉGUR 13-36



Chaque jour
en se rasant

*il vous remerciera
de lui avoir offert*

un Repasseur **Allegro**

Avec ce merveilleux petit appareil il aura chaque jour, en quelques secondes, une lame au tranchant si parfait qu'il se rasera de près... sans aucun mal. Et quelle économie ! puisqu'une lame repassée avec ALLEGRO dure presque indéfiniment.

Le repasseur ALLEGRO permet de régler l'aiguisage de tous les types de lames de rasoirs de sûreté neuves ou vieilles, et leur rend leur tranchant de neuf.

Modèle perfectionné : 1.920 Fr.
(envoi contre remboursement)

Toutes bonnes maisons et Kirby, Beard & Co,
5, rue Auber, Paris.

Si vous ne trouvez pas ALLEGRO, écrivez à Kirby,
Beard & Co, 75 T, Bd Sébastopol, Paris (Service de Gros)
qui vous enverra l'adresse du dépositaire le plus proche.

Lames Kirby - l'âme du rasoir



LES MEILLEURS MATÉRIAUX
S'AVÈRENT TOUJOURS
LES MOINS CHERS À L'USAGE.

RACCORDS

EN FONTE MALLÉABLE, MARQUE +GF+

RACCORDS

EN BRONZE POUR TUBE CUIVRE Ξ

COUDES

SOUDABLES EN ACIER - STANDARD.

FILIÈRES ET OUTILLAGE

POUR POSE DES TUBES

ROBINETTERIE - VANNES

SOUPAPES - TOLERIE

Produits Suisses Georges Fischer Société Anonyme

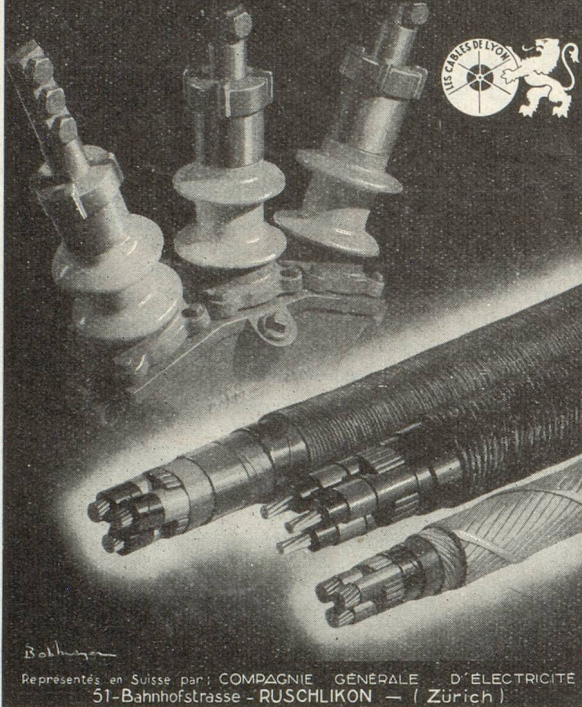
F 441/2

14, RUE FROMENT, PARIS XI^e - TÉL. ROQ. 37 - 42 - 43 - 44

Mentionnez la « Revue économique franco-suisse » en écrivant aux annonceurs

LES CABLES DE LYON

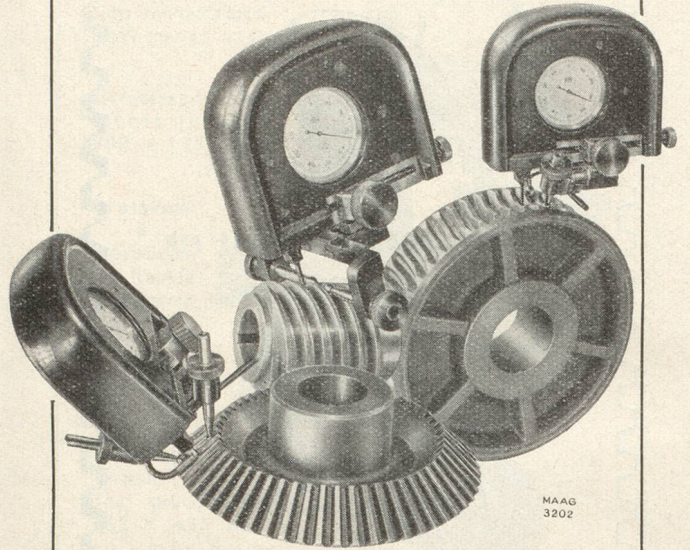
MANUFACTURE DE FILS ET CABLES ÉLECTRIQUES
DE LA COMPAGNIE GÉNÉRALE D'ÉLECTRICITÉ
170, AVENUE JEAN JAURÈS - LYON
USINES A: LYON - BEZONS - CALAIS



Balthus

Représentés en Suisse par: COMPAGNIE GÉNÉRALE D'ÉLECTRICITÉ
51-Bahnhofstrasse - RUSCHLIKON - (Zürich)

Appareils MAAG à contrôler et mesurer les engrenages



MAAG
3202

S. A. DES ENGRENAGES MAAG
ZURICH SUISSE

LE ROULEMENT À BILLES MINIATURE

RMB
SILENCIEUX
SENSIBLES
GRANDE
PRÉCISION
*Remplacent tous
les paliers lisses,
pierres à trou
etc...*



RADIAUX
OBLIQUES
MASSIFS
EMBOUTIS
DIAM. EXT^{rs}
DE 1,1 $\frac{m}{m}$
A 22 $\frac{m}{m}$

USINE A BIENNE (SUISSE)
REPRÉSENTANT WILLIAM BAEHNI
113, RUE DES MOINES - PARIS - TEL: MARC. 21-55

PUB. L'ORDIN

CONSTRUCTIONS ÉLECTRO-MÉCANIQUES

Établissements J. BRAILLON (A et M)
à MONTMÉLIAN (Savoie) Téléph. 23

ÉLECTRO-FREINS
TRIEURS MAGNÉTIQUES DÉMAGNÉTISEURS

PLATEAUX ET MANDRINS MAGNÉTIQUES

à courant alternatif ou continu
Tous voltages — Toutes dimensions

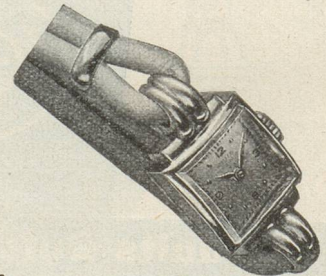
L'équipement indispensable à toute machine-outil

LES CARAN D'ACHE CRAYONS SUISSES



EN VENTE DANS TOUTES
LES BONNES PAPETERIES EN FRANCE

JOAILLERIE
HORLOGERIE
BIJOUTERIE
ORFÈVRE



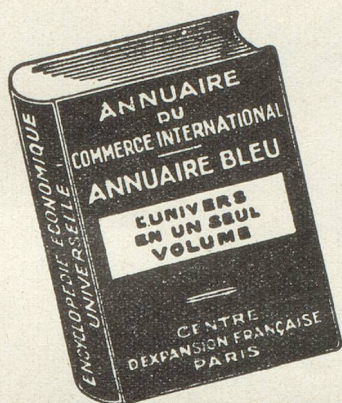
F. SENN

13, BOULEVARD ST-DENIS

PARIS

GUTENBERG. 56-78

Mentionnez la « Revue économique franco-suisse » en écrivant aux annonceurs



SOCIÉTÉ FRANÇAISE D'ÉDITIONS
 77, Rue des Saints-Pères - Paris
 Tél. : LITRE 85-45
 Documentation gratuite sur demande

RODANA
 HORLOGERIE SUISSE
 DE PRÉCISION

CONCESSIONNAIRE **MONTRES RODANA FRANCE**
 73, Rue de Provence, Paris

SOFFEL

A tout problème
**d'ISOLATION CALORIFUGE
 ou FRIGORIFIQUE**

*une solution rationnelle
 pratique, économique*

vous sera fournie
 par la

SOCIÉTÉ DES ÉTABLISSEMENTS

WANNER

SPECIALISTES DE L'ISOLATION THERMIQUE ET PHONIQUE

Société Anonyme au Capital de 20.000.000 de Francs

57, Avenue de la République, PARIS-XI^e - OBERkampf 27-69

SUCCURSALES : BORDEAUX - LILLE - LYON - NANCY - STRASBOURG

USINES : AUBAGNE (Bouches-du-Rhône) - AUBERVILLIERS - CAEN
 CALAIS - MONTREUIL - ÉPERNAY

**NOMBREUSES RÉFÉRENCES
 À VOTRE DISPOSITION**

Études et devis
 sans engagement sur demande



SOCIÉTÉ ANONYME
LA CELLOPHANE

CAPITAL 875.000.000

110, Boulevard HAUSSMANN, PARIS-VIII

PELLICULE CELLULOSIQUE
 MARQUE

" Cellophane "

Pell. CHLORHYDRATE de CAOUTCHOUC
 MARQUE

Pliofilm

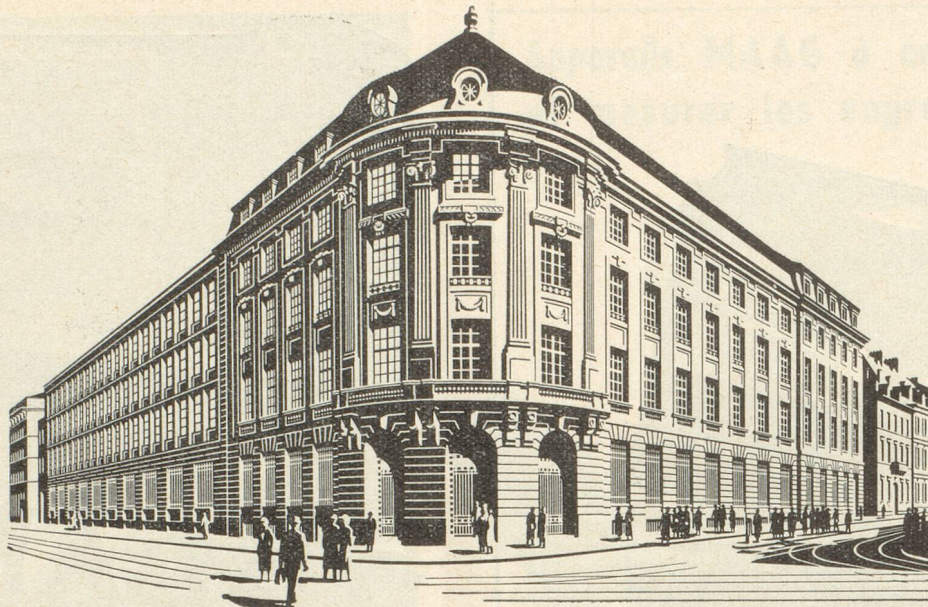
PAPIERS HELIOGRAPHIQUES
 MARQUE

" OZALID "

MATÉRIEL DE BUREAU DE DESSIN
 MARQUE

" OZA "

Mentionnez la « Revue économique franco-suisse » en écrivant aux annonceurs



HOTEL DE LA BANQUE A BALE

SOCIETE DE BANQUE SUISSE

SCHWEIZERISCHER BANKVEREIN — SOCIETÀ DI BANCA SVIZZERA
SWISS BANK CORPORATION

BALE, ZURICH, GENEVE

ST-GALL, LAUSANNE, LA CHAUX-DE-FONDS, NEUCHATEL, SCHAFFHOUSE, BIENNE,
CHIASSO, HERISAU, LE LOCLE, NYON. ZOFINGUE, AIGLE, BISCHOFZELL, MORGES, RORSCHACH

LONDRES

City Office : 99, Gresham Street, E. C. 2
West End Branch : 11c, Regent Street S. W. 1

NEW-YORK

Main Office : 15 Nassau Street
Rockefeller Center Office : 10 West 49th Street

Capital-actions et réserves Fr. suisses 214.000.000

La SOCIETE DE BANQUE SUISSE sera heureuse de mettre à la disposition des intéressés son organisation moderne et de fournir sur demande tous renseignements financiers et de semblable nature



1872

MONTREAL

SWISS CORPORATION for CANADIAN INVESTMENTS LTD
360 St. James Street West

Mentionnez la « Revue économique franco-suisse » en écrivant aux annonceurs