

Zeitschrift: Revue économique franco-suisse
Herausgeber: Chambre de commerce suisse en France
Band: 32 (1952)
Heft: 3

Werbung

Nutzungsbedingungen

Die ETH-Bibliothek ist die Anbieterin der digitalisierten Zeitschriften auf E-Periodica. Sie besitzt keine Urheberrechte an den Zeitschriften und ist nicht verantwortlich für deren Inhalte. Die Rechte liegen in der Regel bei den Herausgebern beziehungsweise den externen Rechteinhabern. Das Veröffentlichen von Bildern in Print- und Online-Publikationen sowie auf Social Media-Kanälen oder Webseiten ist nur mit vorheriger Genehmigung der Rechteinhaber erlaubt. [Mehr erfahren](#)

Conditions d'utilisation

L'ETH Library est le fournisseur des revues numérisées. Elle ne détient aucun droit d'auteur sur les revues et n'est pas responsable de leur contenu. En règle générale, les droits sont détenus par les éditeurs ou les détenteurs de droits externes. La reproduction d'images dans des publications imprimées ou en ligne ainsi que sur des canaux de médias sociaux ou des sites web n'est autorisée qu'avec l'accord préalable des détenteurs des droits. [En savoir plus](#)

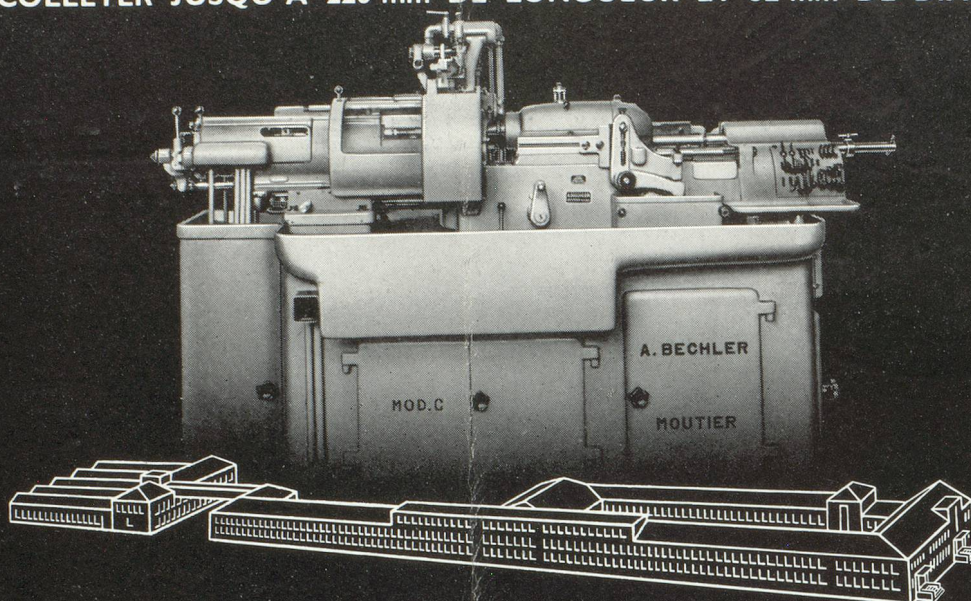
Terms of use

The ETH Library is the provider of the digitised journals. It does not own any copyrights to the journals and is not responsible for their content. The rights usually lie with the publishers or the external rights holders. Publishing images in print and online publications, as well as on social media channels or websites, is only permitted with the prior consent of the rights holders. [Find out more](#)

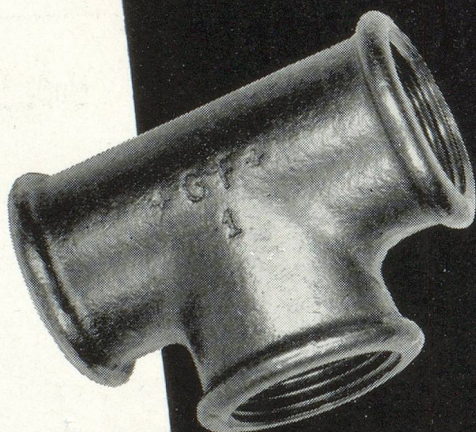
Download PDF: 07.02.2026

ETH-Bibliothek Zürich, E-Periodica, <https://www.e-periodica.ch>

LA PLUS IMPORTANTE FABRIQUE SUISSE DE TOURS AUTOMATIQUES
A DÉCOLLETER JUSQU'À 220 mm DE LONGUEUR ET 32 mm DE DIAMÈTRE



ANDRÉ BECHLER S.A. MOUTIER
TOURS AUTOMATIQUES À DÉCOLLETER DE GRANDE PRÉCISION



**LES MEILLEURS MATÉRIAUX
S'AVÈRENT TOUJOURS
LES MOINS CHERS À L'USAGE.**

RACCORDS

EN FONTE MALLÉABLE, MARQUE +GF+

RACCORDS

EN BRONZE POUR TUBE CUIVRE

COUDES

SOUDABLES EN ACIER «STANDARD»

FILIÈRES ET OUTILLAGE

POUR POSE DES TUBES

ROBINETTERIE - VANNES

SOUPAPES - TOLERIE

Produits Suisses • Georges Fischer Société Anonyme

14, RUE FROMENT, PARIS XI^e - TÉL. ROQ. 37 - 42 - 43 - 44

TRANSPORTS INTERNATIONAUX MARAIS & C^{IE}

Société à responsabilité limitée au capital de 10.000.000 de francs

FORMALITÉS en DOUANE - ENTREPOSAGE - ASSURANCES

31, rue de Trévise, PARIS-9^e
Tél. : PRO. 95-50 (4 lignes)
TAI. 63-00 (4 lignes)

29, rue du Bât-d'Argent
LYON (Rhône)
Tél. : Burdeau 15-07

Adr. télégr. : INTEREXPRESS

SERVICES SPÉCIAUX par WAGONS de GROUPAGE avec la SUISSE

Correspondant en Suisse : SCHNEIDER & C^{IE}

B A L E
Totentanz 18

SAINT-GALL
Frongartenstrasse 15

BANQUE DE PARIS ET DES PAYS-BAS

Société anonyme fondée en 1872 — Capital Fr. 2.755.800.000

R. C. Seine 103.673

SIÈGE SOCIAL :

L. B. F. N° 24

3, rue d'Antin — PARIS

Succursales :

MARSEILLE

CASABLANCA

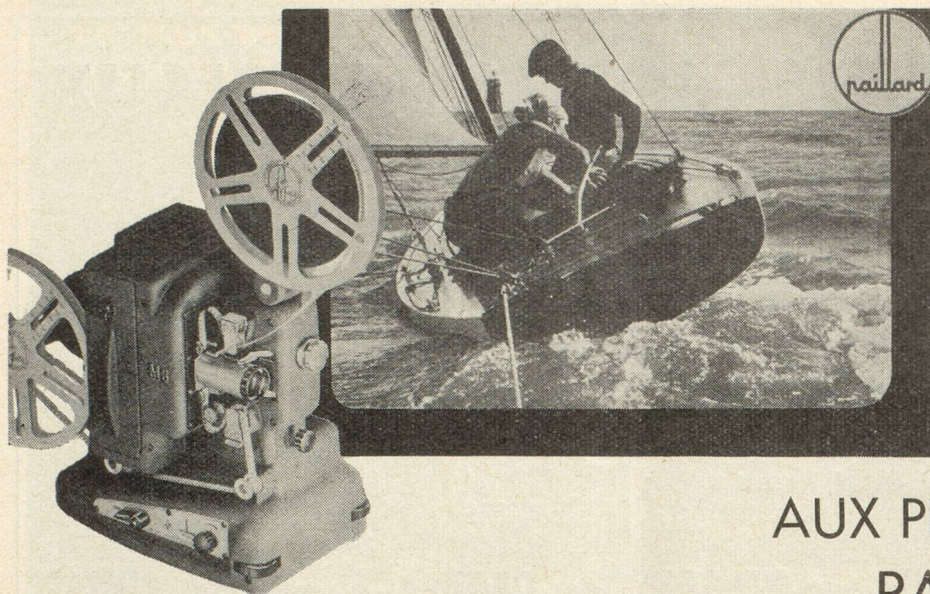
AMSTERDAM
BRUXELLES
et Bureau à ANVERS

GENÈVE
6, rue de Hollande

Adresse télégraphique : PARIBAS — Siège social et Succursales

TOUTES OPÉRATIONS DE BANQUE ET DE BOURSE

Mentionnez la « Revue économique franco-suisse » en écrivant aux annonceurs



VOUS REVIVREZ
VOS JOYEUX
SOUVENIRS

GRACE
AUX PROJECTEURS
PAILLARD

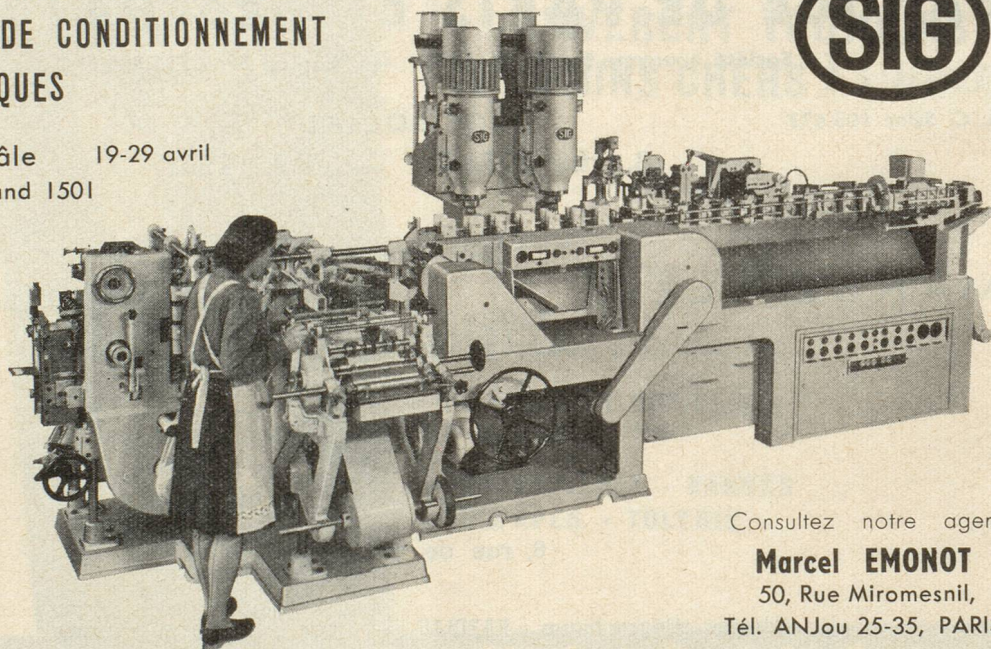
qui assurent une projection impeccable
et une conservation parfaite du film

Chez les négociants en matériel ciné
VENTE EN GROS ET DÉMONSTRATIONS

SPÉCIALITÉS TIRANTY
106, BOULEVARD HAUSSMANN, PARIS-VIII^e

EMPAQUETEUSES AUTOMATIQUES
GROUPES DE CONDITIONNEMENT
AUTOMATIQUES

Foire de Bâle 19-29 avril
Hall VI Stand 1501



Consultez notre agent

Marcel EMONOT
50, Rue Miromesnil,
Tél. ANJou 25-35, PARIS

SOCIÉTÉ INDUSTRIELLE SUISSE NEUHAUSEN - CHUTE DU RHIN

Mentionnez la « Revue économique franco-suisse » en écrivant aux annonceurs

DÉCOLLETAGE DE HAUTE PRÉCISION
AIGUILLES DE PHONOS
BURINS D'ENREGISTREMENT



TAUFFELEN (Berne)

PIGNONS, ROUES, VIS SANS FIN



NIEDERDORF (Bâle)

Georges Zehr

AGENT GÉNÉRAL

63, RUE DE GERGOVIE - PARIS 14°

SÉGUR 13-36

Fraiseuse à reproduire

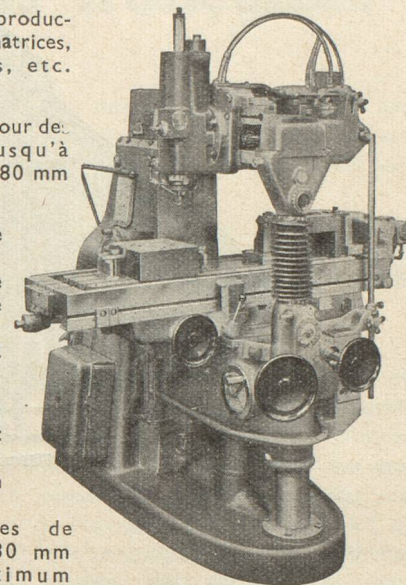
LA RIGIDE "AUTOMATIC"

Pour la reproduction de matrices, poinçons, etc.

Livrables pour des pièces jusqu'à 900 x 1380 mm

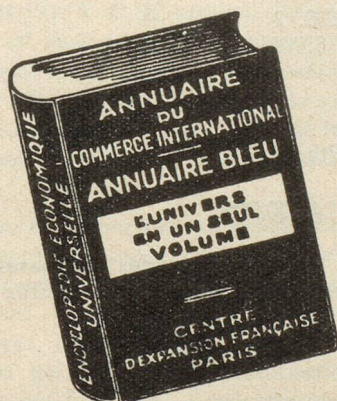
Fraiseuse à reproduire La Rapide Automatic type S-2

Grandeur de la table : 1500 x 40 mm pour des pièces de 465 x 630 mm au maximum



LA RIGIDE S. A. RORSCHACHERBERG (SUISSE)

Agent général pour la France : CHARLES BLANCHET - 4, bd Port-Royal - PARIS-V°



SOCIÉTÉ FRANÇAISE D'ÉDITIONS
77, Rue des Sis-Pères - Paris
Tél. : LITRE 85-45
Documentation gratuite sur demande

LA BONNE PUBLICITÉ
NE COUTE PAS CHER

elle rapporte
AU CONTRAIRE

Quand elle coûte cher, c'est qu'elle est mauvaise.

L'important, c'est donc de savoir choisir votre collaborateur. Celui qui réalisera pour vous une publicité qui paie.

Pour une campagne entière ou un simple imprimé, mieux vaut avoir tout de suite affaire à l'homme de l'art. En fin de compte c'est beaucoup plus économique

Depuis 25 ans

PIERRE R. BRÉGUET

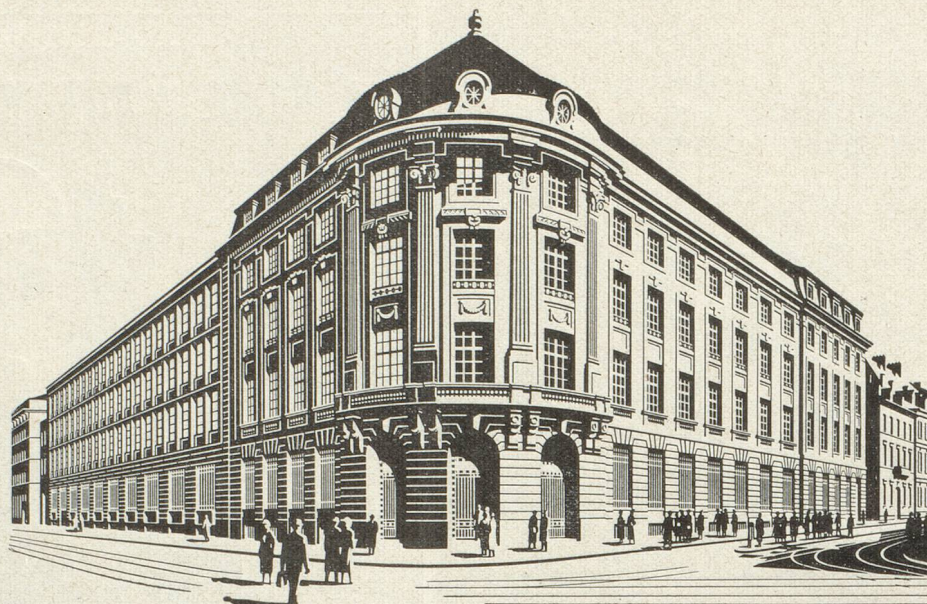
Diplômé de l'École Supérieure de Commerce de Genève
Publicitaire breveté par l'État (Paris 1934)
Conseil de vente et de Publicité (S. C. P.)

11, rue de Saint-Marceaux
PARIS . 17° - GAL. 79-17

au service de la
bonne publicité

A votre disposition

Mentionnez la « Revue économique franco-suisse » en écrivant aux annonceurs



HOTEL DE LA BANQUE A BALE

SOCIETE DE BANQUE SUISSE

SCHWEIZERISCHER BANKVEREIN — SOCIETÀ DI BANCA SVIZZERA
SWISS BANK CORPORATION

BALE, ZURICH, GENEVE

ST-GALL, LAUSANNE, LA CHAUX-DE-FONDS, NEUCHÂTEL, SCHAFFHOUSE, BIENNE,
CHIASO, HERISAU, LE LOCLE, NYON. ZOFINGUE, AIGLE, BISCHOFZELL, MORGES, RORSCHACH

LONDRES

City Office : 99, Gresham Street, E. C. 2
West End Branch : 11c, Regent Street S. W. 1

NEW-YORK

Main Office : 15 Nassau Street
Rockefeller Center Office : 10 West 49th Street

Capital-actions et réserves Fr. suisses 214.000.000

La SOCIETE DE BANQUE SUISSE sera heureuse de mettre à la disposition des intéressés son organisation moderne et de fournir sur demande tous renseignements financiers et de semblable nature



MONTREAL

SWISS CORPORATION for CANADIAN INVESTMENTS LTD
360 St. James Street West

Mentionnez la « Revue économique franco-suisse » en écrivant aux annonceurs