

Zeitschrift: Revue économique franco-suisse
Herausgeber: Chambre de commerce suisse en France
Band: 32 (1952)
Heft: 2

Werbung

Nutzungsbedingungen

Die ETH-Bibliothek ist die Anbieterin der digitalisierten Zeitschriften auf E-Periodica. Sie besitzt keine Urheberrechte an den Zeitschriften und ist nicht verantwortlich für deren Inhalte. Die Rechte liegen in der Regel bei den Herausgebern beziehungsweise den externen Rechteinhabern. Das Veröffentlichen von Bildern in Print- und Online-Publikationen sowie auf Social Media-Kanälen oder Webseiten ist nur mit vorheriger Genehmigung der Rechteinhaber erlaubt. [Mehr erfahren](#)

Conditions d'utilisation

L'ETH Library est le fournisseur des revues numérisées. Elle ne détient aucun droit d'auteur sur les revues et n'est pas responsable de leur contenu. En règle générale, les droits sont détenus par les éditeurs ou les détenteurs de droits externes. La reproduction d'images dans des publications imprimées ou en ligne ainsi que sur des canaux de médias sociaux ou des sites web n'est autorisée qu'avec l'accord préalable des détenteurs des droits. [En savoir plus](#)

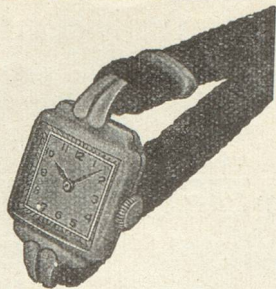
Terms of use

The ETH Library is the provider of the digitised journals. It does not own any copyrights to the journals and is not responsible for their content. The rights usually lie with the publishers or the external rights holders. Publishing images in print and online publications, as well as on social media channels or websites, is only permitted with the prior consent of the rights holders. [Find out more](#)

Download PDF: 07.02.2026

ETH-Bibliothek Zürich, E-Periodica, <https://www.e-periodica.ch>

JOAILLERIE
HORLOGERIE
BIJOUTERIE
ORFÈVRE



F. SENN

13, BOULEVARD ST-DENIS

PARIS

GUTENBERG. 56-78

LE ROULEMENT A BILLES
RMB MINIATURE

SILENCIEUX
SENSIBLES
GRANDE
PRÉCISION
Remplacent tous
les paliers lisses,
pierres à trou
etc...



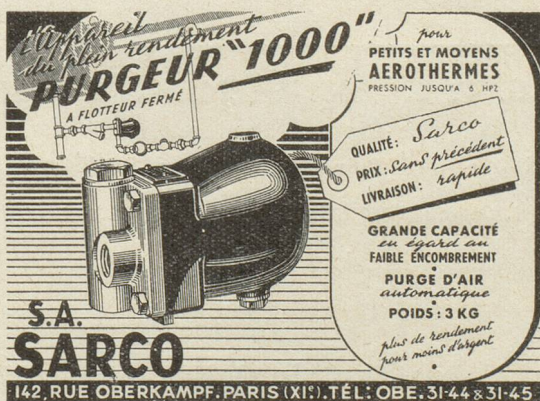
RADIAUX
OBLIQUES
MASSIFS
EMBOUTIS
DIAM. EXT.
DE 1,1
A 22
m/
m/
m/

USINE A BIENNE (SUISSE)
REPRÉSENTANT WILLIAM BAEHNI
113, RUE DES MOINES - PARIS - TEL: MARC. 21-55

PUB. V. ORDIN



CARAN D'ACHE
LES CRAYONS SUISSES
EN VENTE DANS TOUTES
LES BONNES PAPETERIES EN FRANCE



S.A. SARCO

142, RUE OBERKAMPF, PARIS (XI). TEL: OBE. 31-44 & 31-45

PUB. G. SAUDEL PARIS

L'HOTEL DE CRILLON

Dans le prestigieux décor de la
PLACE DE LA CONCORDE
PARIS

Entre les Tuileries et les Champs-Élysées

RÉSERVE A SA CLIENTÈLE D'ÉLITE
un accueil et un service dignes
en tous points de
SA RÉPUTATION MONDIALE

Téléph. : ANJou 24-10 — Télégr. : CRILONOTEL

LE GRAND HOTEL DU LOUVRE

PLACES DU THÉÂTRE FRANÇAIS
ET DU PALAIS-ROYAL
PARIS

La Résidence la mieux située de Paris

RESTAURANT — GRILL-ROOM
BAR AMÉRICAIN — SNACK-BAR

Téléph. : LOUvre 63-00 — Télégr. : LOUVROTEL

★ AU LOUVRE

PLACE DU PALAIS-ROYAL - PARIS

★
Le Magasin le
plus élégant de Paris
vous présente :

DU 22 FÉVRIER AU 7 MARS
EN GRANDE RECLAME

LES VÊTEMENTS
MASCULINS ET FÉMININS
PRÊTS A PORTER "LOUVRE"
La Perfection dans la Confection

★
1^{er} MARS ET JOURS SUIVANTS
EXPOSITION GÉNÉRALE
DES NOUVEAUTÉS D'ÉTÉ

DU 6 MARS AU 5 AVRIL
Présentation de la Nouvelle Collection
"PARADE DE L'ÉLÉGANCE"

CHAQUE APRÈS-MIDI AU SALON DE THÉ
(SAUF LES LUNDIS)
2 DÉFILÉS DE MANNEQUINS A 14 H. 45 ET 16 H. 15
Téléph. : LOUvre 59-40 — C.C.P. PARIS 12-52

Mentionnez la « Revue économique franco-suisse » en écrivant aux annonceurs

IMPRIMERIE ALENÇONNAISE



Place Poulet-Malassis
Alençon (Orne) - Tél. 1-49

CONSTRUCTIONS ÉLECTRO-MÉCANIQUES

Établissements J. BRAILLON (A et M)
à MONTMÉLIAN (Savoie) Téléph. 23

ÉLECTRO-FREINS

TRIEURS MAGNÉTIQUES DÉMAGNÉTISEURS

PLATEAUX ET MANDRINS MAGNÉTIQUES

à courant alternatif ou continu
Tous voltages — Toutes dimensions

L'équipement indispensable à toute machine-outil

DE LA RANCHERAYE & C^{ie}

Maison fondée en 1849

TRANSPORTS ET DÉMÉNAGEMENTS
INTERNATIONAUX

Membre de l'association générale
des entreprises suisses de déménagement

31, Place du Marché-Saint-Honoré, PARIS-1^{er}
OPÉra 68-00

S. A.

TRANSPORTS INTERNATIONAUX

MARITIMES
TERRESTRES - AÉRIENS

COMMISSIONNAIRE
EN DOUANE AGRÉE N° 2020

Tous dédouanements, Paris, ports et frontières
Agences St-Louis, Vallorbe, Bellegarde et tous ports et frontières
PRIX A FORFAIT
PARIS — 209, faubourg St-Denis - Botz. 87-50

POIZAT Frères

S. A. R. L. au capital de 48.000.000 de francs

à COURS (Rhône) France

Couvertures & Molletons en tous genres

Jacquard & Impression

Langes, Wassingues, Torchons

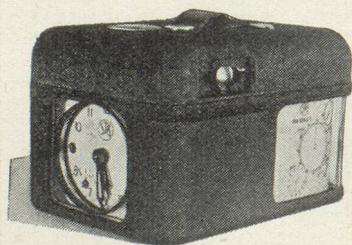
Articles spéciaux pour l'exportation

AUTOMOBILES INDUSTRIELS SAURER

67, rue de Verdun, SURESNES (Seine)

Tél. Paris : LON. 21-80

Adresse Télégr. : SAURER-Suresnes



CONSTATEUR S. T. B. ENTIÈREMENT SUISSE

Élégant - sérieux - solide - moderne - pratique

Le seul avec un mouvement spécial pour constateur

Rapide - Étuis carrés

Importateur : LESPINASSE, Sains-en-Gohelle (Pas-de-Calais), Tél. 15 et 27

BANQUE DE PARIS ET DES PAYS-BAS

Société anonyme fondée en 1872 — Capital Fr. 2.755.800.000

R. C. Seine 103.673

SIÈGE SOCIAL :

L. B. F. N° 24

3, rue d'Antin — PARIS

Succursales :

MARSEILLE

CASABLANCA

AMSTERDAM
BRUXELLES
et Bureau à ANVERS

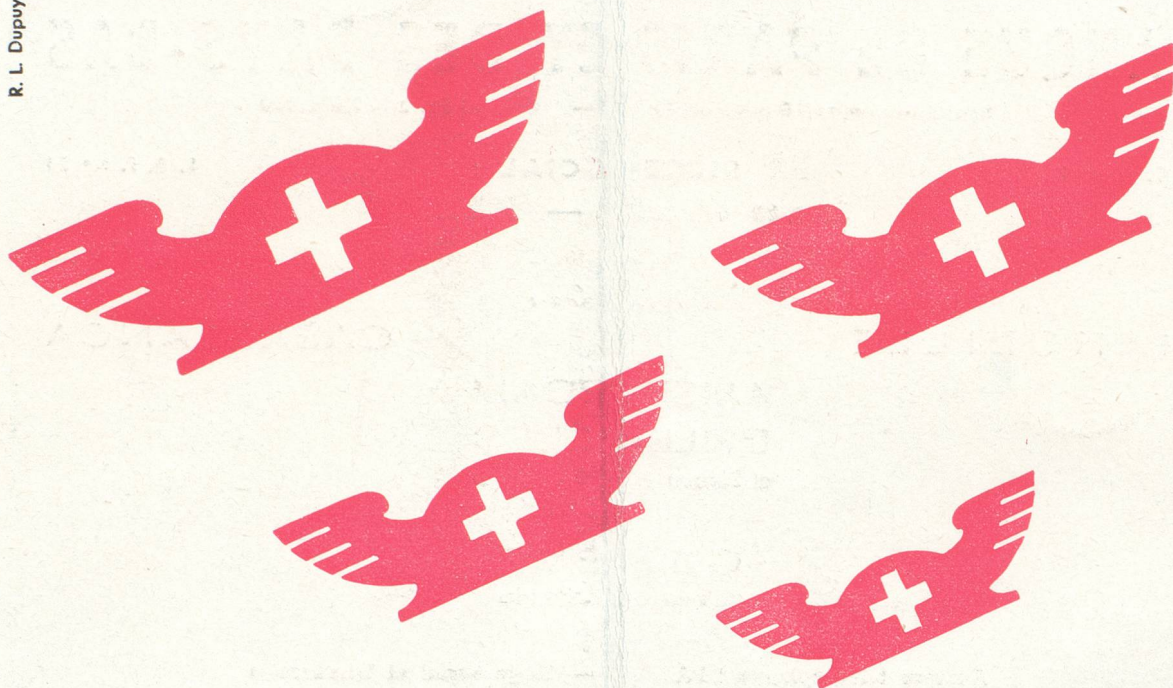
GENÈVE
6, rue de Hollande

Adresse télégraphique : PARIBAS — Siège social et Succursales

TOUTES OPÉRATIONS DE BANQUE ET DE BOURSE



S. A. ANCIENNE FABRIQUE GEORGES PIAGET & CIE, FONDÉE EN 1874 — LA COTE-AUX-FÉES (Neuchâtel) Suisse
NEW-YORK - MONTREAL - RIO-DE-JANEIRO - HABANA - LIMA - BOMBAY - PARIS - MILANO - LIÈGE - LA HAYE - BARCELONA



*Le mieux
en tout*
A LA **FOIRE** DE
BÂLE
19-29 AVRIL 1952

VISITEURS ÉTRANGERS : *Pour recevoir gratuitement le catalogue et tous les renseignements concernant la Foire de Bâle, adressez-vous aux représentations suisses en votre pays (Légations, Consulats, Chambres de Commerce, Offices du Tourisme).*

CHAMBRE DE COMMERCE SUISSE EN FRANCE
16, Avenue de l'Opéra, PARIS - Tél. : OPÉra 15-80

ENTRÉE GRATUITE
pour les membres de notre Compagnie domiciliés en France