

Zeitschrift: Revue économique franco-suisse
Herausgeber: Chambre de commerce suisse en France
Band: 32 (1952)
Heft: 1

Werbung

Nutzungsbedingungen

Die ETH-Bibliothek ist die Anbieterin der digitalisierten Zeitschriften auf E-Periodica. Sie besitzt keine Urheberrechte an den Zeitschriften und ist nicht verantwortlich für deren Inhalte. Die Rechte liegen in der Regel bei den Herausgebern beziehungsweise den externen Rechteinhabern. Das Veröffentlichen von Bildern in Print- und Online-Publikationen sowie auf Social Media-Kanälen oder Webseiten ist nur mit vorheriger Genehmigung der Rechteinhaber erlaubt. [Mehr erfahren](#)

Conditions d'utilisation

L'ETH Library est le fournisseur des revues numérisées. Elle ne détient aucun droit d'auteur sur les revues et n'est pas responsable de leur contenu. En règle générale, les droits sont détenus par les éditeurs ou les détenteurs de droits externes. La reproduction d'images dans des publications imprimées ou en ligne ainsi que sur des canaux de médias sociaux ou des sites web n'est autorisée qu'avec l'accord préalable des détenteurs des droits. [En savoir plus](#)

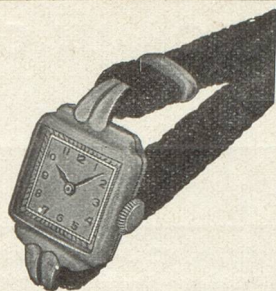
Terms of use

The ETH Library is the provider of the digitised journals. It does not own any copyrights to the journals and is not responsible for their content. The rights usually lie with the publishers or the external rights holders. Publishing images in print and online publications, as well as on social media channels or websites, is only permitted with the prior consent of the rights holders. [Find out more](#)

Download PDF: 07.02.2026

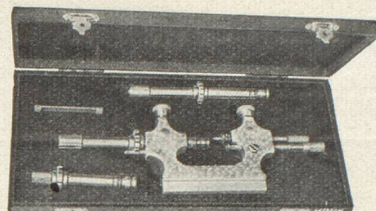
ETH-Bibliothek Zürich, E-Periodica, <https://www.e-periodica.ch>

JOAILLERIE
HORLOGERIE
BIJOUTERIE
ORFÈVRE



F. SENN
18, BOULEVARD ST-DENIS

PARIS
GUTENBERG. 56-78



*La maison spécialisée dans l'outil moderne pour
l'horloger-rhabilleur*

Outillage mécanique de précision

BERGEON & C^{ie} - LE LOCLE

LE ROULEMENT ABILLES
RMB MINIATURE

SILENCIEUX
SENSIBLES
GRANDE
PRÉCISION
*Remplacent tous
les paliers lisses,
pierres à trou
etc....*



RADIAUX
OBLIQUES
MASSIFS
EMBOUTIS
DIAM. EXT²
DE 1,1
A 22
m/
m/
m/
m/

USINE A BIENNE (SUISSE)
REPRÉSENTANT WILLIAM BAEHNI
115, RUE DES MOINES - PARIS - TEL. MARC. 21-55

PUB. FURQUIN



EN VENTE DANS TOUTES
LES BONNES PAPETERIES EN FRANCE

POIZAT Frères

S. A. R. L. au capital de 48.000.000 de francs

à COURS (Rhône) France

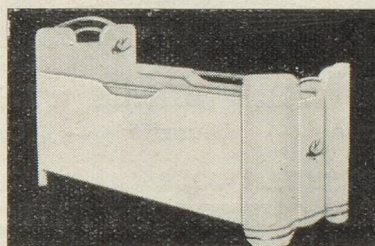
Couvertures & Molletons en tous genres

Jacquard & Impression

Langes, Wassingues, Torchons

Articles spéciaux pour l'exportation

LITS ET MEUBLES LAQUÉS POUR ENFANTS



Éts MERMILLOD, THONES (Hte-Savoie)



60 ans de spécialisation dans l'étude
et la fabrication des machines pour :

L'INDUSTRIE DU CARTONNAGE

J. BOBST ET FILS S. A. PRILLY-LAUSANNE

et 62, boulevard Richard-Lenoir, **PARIS.** Tél. VOL. 01-11

Mentionnez la « Revue économique franco-suisse » en écrivant aux annonceurs

SOCIÉTÉ DE TRANSPORTS INTERNATIONAUX **GEHRIG et C^o**

14, Rue Jalras
ORAN

115, Rue de l'Évêché
MARSEILLE

FABRIQUE DE SPIRAUX

BAEHNI-LECHEVALLIER
SAINT-NICOLAS-D'ALLERMONT (Seine-Inférieure)

AU COCHON DE LAIT

Rôtisserie - Restaurant — 7, Rue Corneille - PARIS-6^e

Restaurant HOSTARIA

32, Avenue Matignon - PARIS — Même direction

TRANSPORTS INTERNATIONAUX

ÉTS ÉDOUARD AGET

21, rue Marc-Séguin
PARIS-18^e - Tél. Nord 99-64 (4 lignes)

TOUTES OPÉRATIONS DE DOUANE

*Succursales ou correspondants
dans le monde entier*

DE LA RANCHERAYE & C^{ie}

Maison fondée en 1849

TRANSPORTS ET DÉMÉNAGEMENTS
INTERNATIONAUX

Membre de l'association générale
des entreprises suisses de déménagement

31, Place du Marché-Saint-Honoré, PARIS-1^{er}
OPÉra 68-00



BORGWARD HANSA « 1.500 »

Économie — Sécurité — Confort

DISTRIBUTEUR POUR LA FRANCE :
SAINT CHRISTOPHE MOTOR

3, RUE SCHEFFER, 3 -:- PARIS - 16^e

TÉL. : COP. 46-26

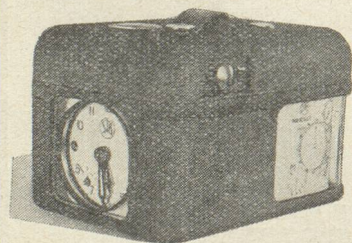
CABLE : SAINTOR-PARIS

AUTOMOBILES INDUSTRIELS SAURER

67, rue de Verdun, SURESNES (Seine)

Tél. Paris : LON. 21-80

Adresse Télégr. : SAURER-Suresnes




CONSTATEUR S. T. B. ENTIÈREMENT SUISSE

Élégant - sérieux - solide - moderne - pratique

Le seul avec un mouvement spécial pour constateur

Rapide - Étuis carrés

Importateur : **LESPINASSE, Sains-en-Gohelle (Pas-de-Calais), Tél. 15 et 27**



*MATIÈRES COLORANTES
PRODUITS CHIMIQUES TEXTILES*

CIBA SOCIÉTÉ ANONYME, BÂLE
USINES DE SAINT-FONS (RHÔNE)

CIBA

ON PEUT

*NE PAS FAIRE PARTIE DE LA
CHAMBRE DE COMMERCE SUISSE EN FRANCE*

ET CONTINUER A PERDRE SON TEMPS ET SON ARGENT

- en voyages pénibles
- en démarches fastidieuses
- en abonnements coûteux
- en frais d'avocats
- en recherches stériles
- en hésitations

MAIS ÇA FINIT PAR CÔUTER TRÈS CHER !

Vous

*QUI ÊTES MEMBRES DE LA
CHAMBRE DE COMMERCE SUISSE EN FRANCE*

- vous évitez de nombreux voyages en Suisse et en France ;
- vous êtes déchargé du souci d'effectuer vous-même vos démarches dans les administrations et certain de voir examiner favorablement vos demandes de licences ;
- vous supprimez vos abonnements aux nombreuses publications que nos services dépouillent et condensent pour vous ;
- vous recouvrez vos créances et réglez vos litiges commerciaux au mieux et avec un minimum de frais ;
- vous trouvez rapidement les représentants ou les commettants, les clients ou les fournisseurs que vous cherchez.

ET VOUS NE DÉPENSEZ TOUS LES ANS
QU'UNE SOMME MINIME

*UTILISEZ DONC LES SERVICES DE LA
CHAMBRE DE COMMERCE SUISSE EN FRANCE*