

Zeitschrift: Revue économique franco-suisse
Herausgeber: Chambre de commerce suisse en France
Band: 31 (1951)
Heft: 4

Werbung

Nutzungsbedingungen

Die ETH-Bibliothek ist die Anbieterin der digitalisierten Zeitschriften auf E-Periodica. Sie besitzt keine Urheberrechte an den Zeitschriften und ist nicht verantwortlich für deren Inhalte. Die Rechte liegen in der Regel bei den Herausgebern beziehungsweise den externen Rechteinhabern. Das Veröffentlichen von Bildern in Print- und Online-Publikationen sowie auf Social Media-Kanälen oder Webseiten ist nur mit vorheriger Genehmigung der Rechteinhaber erlaubt. [Mehr erfahren](#)

Conditions d'utilisation

L'ETH Library est le fournisseur des revues numérisées. Elle ne détient aucun droit d'auteur sur les revues et n'est pas responsable de leur contenu. En règle générale, les droits sont détenus par les éditeurs ou les détenteurs de droits externes. La reproduction d'images dans des publications imprimées ou en ligne ainsi que sur des canaux de médias sociaux ou des sites web n'est autorisée qu'avec l'accord préalable des détenteurs des droits. [En savoir plus](#)

Terms of use

The ETH Library is the provider of the digitised journals. It does not own any copyrights to the journals and is not responsible for their content. The rights usually lie with the publishers or the external rights holders. Publishing images in print and online publications, as well as on social media channels or websites, is only permitted with the prior consent of the rights holders. [Find out more](#)

Download PDF: 07.02.2026

ETH-Bibliothek Zürich, E-Periodica, <https://www.e-periodica.ch>

SOCIÉTÉ GÉNÉRALE DE
Transbordements Maritimes

SOCIÉTÉ ANONYME AU CAPITAL DE 58.000.000

31-33, rue de la République

MARSEILLE TÉL. CO. 19-50

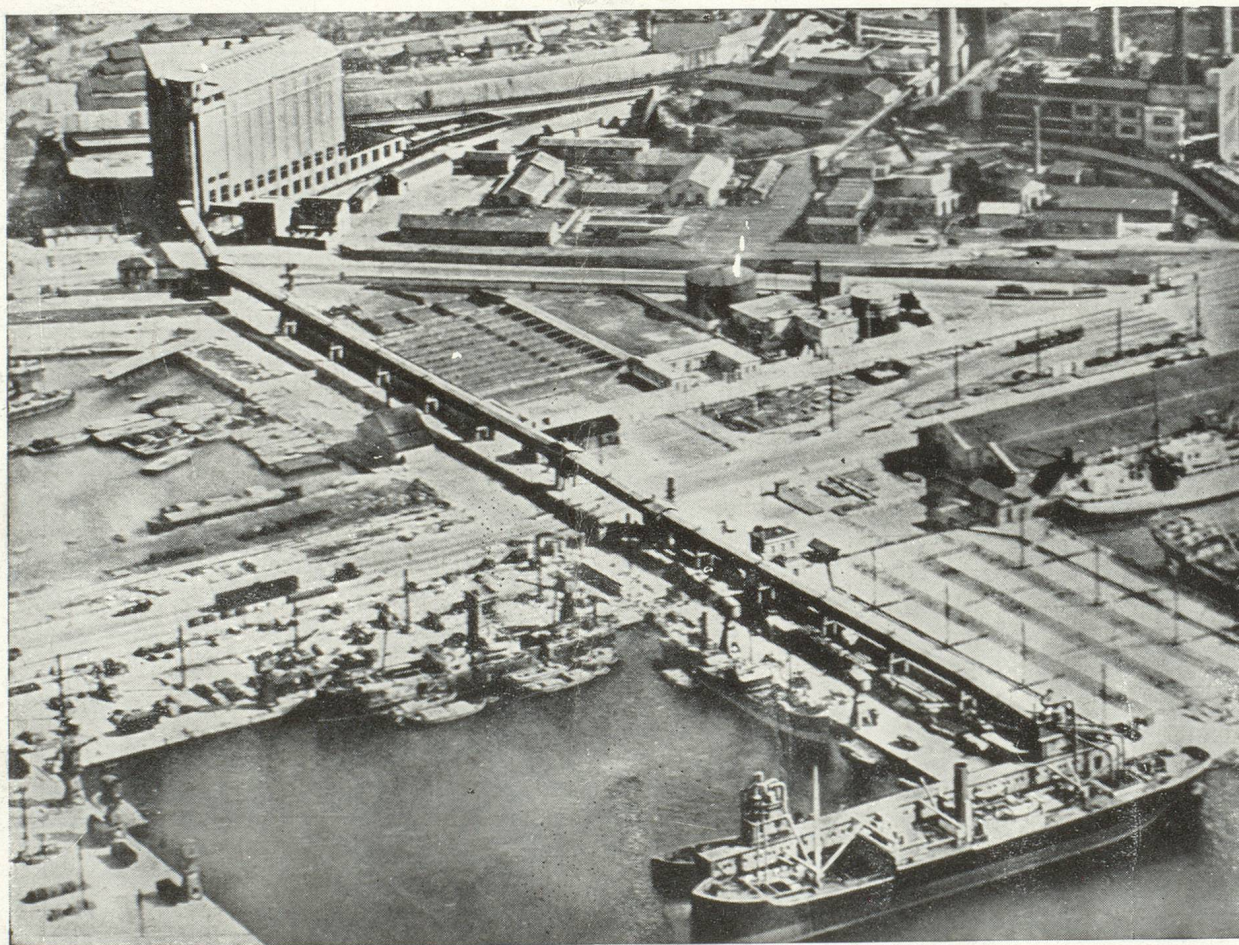
ENTREPRISE DES GRANDES
COMPAGNIES DE NAVIGATION


DÉBARQUEMENTS - EMBARQUEMENTS

SILO A CÉRÉALES

relié directement au quai et à la gare — Contenance **30.000 T.**

" Cadence accélérée des déchargements "





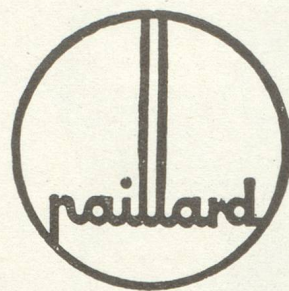
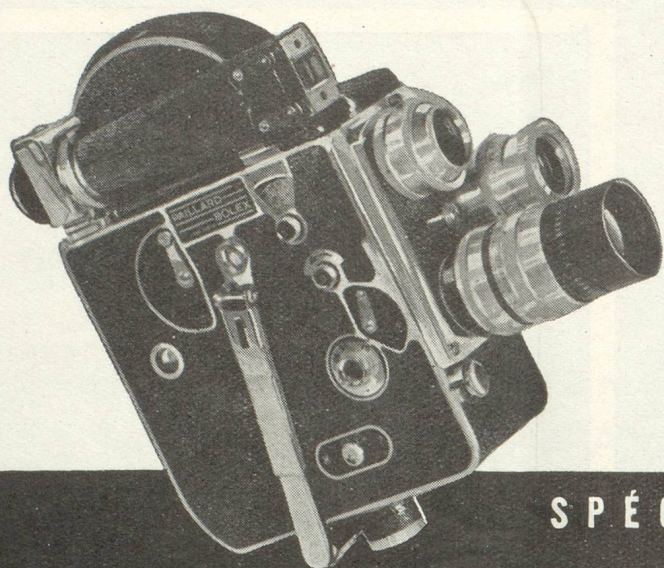
Colorants et
Produits Auxiliaires
Textiles

Ciba Société Anonyme
Bâle (Suisse)
Usines succursales à
St. Fons (Rhône)

C I B A

Mentionnez la « Revue économique franco-suisse » en écrivant aux annonceurs

**PRÉCISION SUISSE + OPTIQUE FRANÇAISE
= UNE GRANDE MARQUE**



SPÉCIALITÉS TIRANTY

: 25, 27, 29, RUE DE LA PÉPINIÈRE
106, BOULEVARD PAUSSMANN - PARIS



PIAGET

S. A. ANCIENNE FABRIQUE GEORGES PIAGET & CIE, FONDÉE EN 1874 — LA COTE-AUX-É.S (Neuchâtel) Suisse
NEW-YORK - MONTREAL - RIO-DE-JANEIRO - HABANA - LIMA - BOMBAY - PARIS - MILANO - LIÈGE - LA HAYE - BARCELONA

Mentionnez la « Revue économique franco-suisse » en écrivant aux annonceurs

BUHLER



Machines et Installations

de

Minoteries et Semouleries

—

Huileries et Savonneries

—

Silos et Entrepôts

—

Manutention mécanique
et pneumatique

—

Transporteurs "REDLER"
pour manutention horizontale
et verticale

—

Fabriques de pâtes alimentaires

—

Fabriques de cacao et chocolat

—

Broyeuses pour couleurs

—

Machines à couler sous pression

—

Presses rotatives "DUPLEX"
pour livres et journaux

—

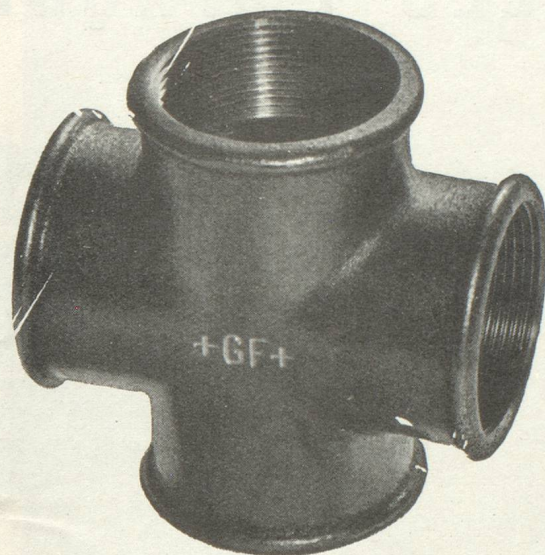
BUHLER FRÈRES

S. A. R. L.

au capital de 25.000.000 de francs

42, Rue du Louvre — PARIS


Tél. : GUT. 89-94 (5 lignes)



SOCIÉTÉ ANONYME POUR LA VENTE DES RACCORDS SUISSES

*Les meilleurs matériaux
s'avèrent toujours
les moins chers à l'usage.*

RACCORDS
en fonte malléable, marque +GF+

RACCORDS
en bronze pour tube cuivre 

COUDES
soudables en acier "Standard"

FILIÈRES et OUTILLAGE
pour pose des tubes

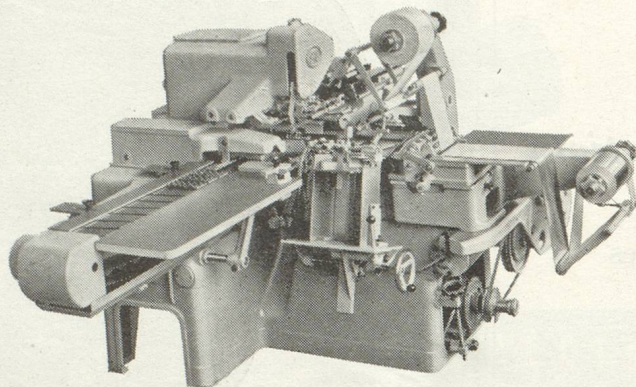
ROBINETTERIE-VANNES
SOUPAPES-TOLERIE

SOCIÉTÉ ANONYME POUR LA VENTE
DES RACCORDS SUISSES

14, RUE FROMENT, PARIS XI^e • TÉL. ROQ. 37-42-43-44

Mentionnez la « Revue économique franco-suisse » en écrivant aux annonceurs

LES EMPAQUETEUSES



Spécialistes de l'em-
paquetage automatique
depuis près d'un demi-
siècle, nous mettons à
la disposition des fabri-
cants toute une gamme
de machines automa-
tiques à emballer et
de groupes de condition-
nement des plus mo-
dernes.

Consultez notre agent

MARCEL EMONOT
50, Rue de Miromesnil
Tél. ANJou 25-35 PARIS

SOCIÉTÉ INDUSTRIELLE SUISSE NEUHAUSEN - CHUTE DU RHIN



SOCIÉTÉ FRANÇAISE D'ÉDITIONS
77, Rue des Sts-Pères - Paris
Tél. : LITRÉ 85-45
Documentation gratuite sur demande

ANNUAIRE ^{Bottin} DU COMMERCE DIDOT-BOTTIN

SOCIÉTÉ ANONYME AU CAPITAL DE 217.500.000 Frs.
1, RUE SÉBASTIEN BOTTIN - PARIS (7^e)
LIT. 54-95 et BAB. 00-80 R.C. Seine 54.058
FONDÉ EN 1796

Le BOTTIN du COMMERCE et de L'INDUSTRIE COMPREND :

- BOTTIN PARIS Liste - Rues - SEINE..... — (1 vol.)
- BOTTIN PROFESSIONS...Classement par professions — (2 vol.)
- BOTTIN DÉPARTEMENTS Classement géographique — (4 vol.)
- BOTTIN FRANCE D'OUTRE-MER '..... — (1 vol.)

LE BOTTIN ÉDITE ÉGALEMENT :

- BOTTINS DÉPARTEMENTAUX ET D'OUTRE-MER
Un annuaire complet pour chaque département ou territoire
- BOTTIN MONDIAL Annuaire du Commerce extérieur
- BOTTIN ADMINISTRATIF
Annuaire général de l'Administration Française
- BOTTIN DE L'AUTOMOBILE
Annuaire général de l'Automobile et des Industries connexes
- BOTTIN DU CYCLE
Annuaire général du cycle et des Industries connexes
- BOTTIN MONDIAL "TOUT - PARIS" "TOUTE LA FRANCE"
- ATLAS DU BOTTIN 400 cartes et plans
- RÉPERTOIRE MONDIAL DES AFFAIRES, DIFFUSÉ DANS LE MONDE ENTIER

LE BOTTIN

EST UN VÉHICULE PUBLICITAIRE INCOMPARABLE

FAITES DE LA PUBLICITÉ DANS LE BOTTIN

Mentionnez la « Revue économique franco-suisse » en écrivant aux annonceurs

PATEK PHILIPPE & C^o

*Les montres bracelets
les plus précises*

22, GRAND-QUAI GENÈVE



*Oh! ciel, ma montre
Carambita! mi reloj
Goodness! my watch*

SULTANA

CIE. DES MONTRES SULTANA S.A. LA CHAUX-DE-FONDS



RODANA

GRENCHEM ★ SUISSE

La Maison spécialisée pour outillage d'horlogerie
et fournitures industrielles

Ancienne Maison

SANDOZ FILS

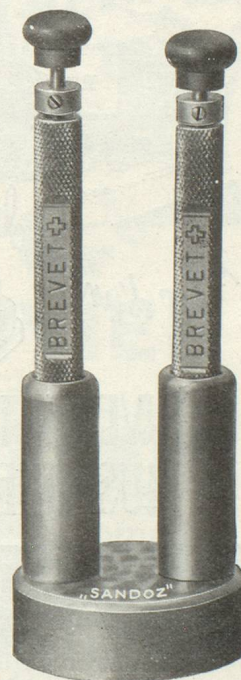
& CO. S. A.

LA CHAUX-DE-FONDS

Léopold-Robert 104-106

**L'HUILEUR
SANDOZ**

permet d'huiler parfaitement et sans démontage aucun, les mobiles d'échappements tels que l'Incabloc, le Shoc-Resist, le Pare-Choc, etc.



Mentionnez la « Revue économique franco-suisse » en écrivant aux annonceurs

Papiers à dessin
Papiers topographiques
Papiers héliographiques

SIHL

fabriqués par nos
spécialistes avec des
matières premières
particulièrement choisies,
sont appréciés dans
tous les pays en raison
de leur traditionnelle
perfection.

Papeteries Zuricoises
sur Sihl, Zurich

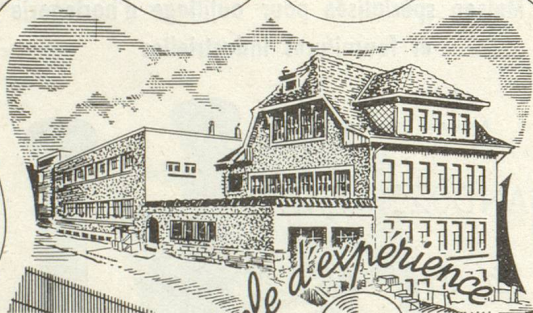
Agents Généraux pour la France et l'Union Française
CARIC 28, rue de Naples, PARIS VIIe - Tél. LAB. 84-76

CHASSE
FERMIER
BOTTE
SKI
FOOTBALL
MONTAGNE
TRAVAIL



MARAIS

STÉ DES CHAUSSURES DU MARAIS
3, RUE DES BOIS, MARAIS-DE-LOMME (NORD)



Plus d'un siècle d'expérience

**MOUVEMENTS
A MUSIQUE LADOR**

SAINT-CROIX • SUISSE

AGENCE FRANÇAISE DES MUSIQUES "LADOR"
Société AFRADOR
56 RUE DE BREST LYON TEL: F.01-51

LAINES ET CUIRS
DE
MAZAMET

C. RAGAZ
MAZAMET

Mentionnez la « Revue économique franco-suisse » en écrivant aux annonceurs



1715

Cognac Martell

Plus de Deux Siècles
de
Renommée Mondiale



MARAIS & C^{IE}

TRANSPORTS INTERNATIONAUX

Formalités en douane

31, rue de Trévis, PARIS-9^e - Tél. Pro. 95-50 (4 lignes)

29, rue du Bât-d'Argent, LYON (Rhône)

Adresse télégraphique : INTER-EXPRESS

Tél. Burdeau 15-07

Magasinage - Assurances

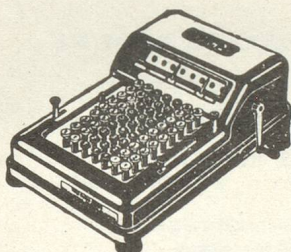
Service spécialisé par wagons de groupage

BALE /PARIS
BALE /LYON et vice versa

Correspondants en Suisse

SCHNEIDER & C^{ie}, Bâle et Saint-Gall

MACHINES A CALCULER



DIRECT

Un produit suisse de précision !

E^{TS} QUERUEL

9, Rue du 4-Septembre

PARIS (2^e) - RIC. 04-56, 57

Concessionnaire pour la FRANCE

Machines à écrire

Duplicateurs

Machines automatiques

Calculatrice

BAR-LOCK ERIKA

PELIKAN

BADENIA

CONTEX

COMMANDEZ
VOTRE **CHEVROLET**
1951



LIVRAISON
RAPIDE

R. DUVIVIER



AGENT

OFFICIEL

STATION SERVICE

"GENERAL MOTORS"

54, RUE OCTAVE MIRBEAU * PARIS 7^e

GAL. 69-64 & 68

Mentionnez la « Revue économique franco-suisse » en écrivant aux annonceurs



HOTEL DE LA BANQUE A BALE

SOCIÉTÉ DE BANQUE SUISSE

SCHWEIZERISCHER BANKVEREIN — SOCIETÀ DI BANCÀ SVIZZERA
SWISS BANK CORPORATION

BALE, ZURICH, GENÈVE

SAINT-GALL, LAUSANNE, LA CHAUX-DE-FONDS, NEUCHÂTEL, SCHAFFHOUSE, BIENNE, CHIASSO,
HERISAU, LE LOCLE, NYON, ZOFINGUE, AIGLE, BISCHOFZELL, MORGES, RORSCHACH

LONDRES : 99, Gresham Street, E. C. 2

NEW-YORK : 15, Nassau Street

Capital-actions et réserves Fr. suisses 205 000 000



La SOCIÉTÉ DE BANQUE SUISSE sera heureuse de mettre à la disposition des intéressés son organisation moderne
et de fournir sur demande tous renseignements d'ordre financier et de semblable nature

Mentionnez la « Revue économique franco-suisse » en écrivant aux annonceurs