

**Zeitschrift:** Revue économique franco-suisse  
**Herausgeber:** Chambre de commerce suisse en France  
**Band:** 30 (1950)  
**Heft:** 12

## **Werbung**

### **Nutzungsbedingungen**

Die ETH-Bibliothek ist die Anbieterin der digitalisierten Zeitschriften auf E-Periodica. Sie besitzt keine Urheberrechte an den Zeitschriften und ist nicht verantwortlich für deren Inhalte. Die Rechte liegen in der Regel bei den Herausgebern beziehungsweise den externen Rechteinhabern. Das Veröffentlichen von Bildern in Print- und Online-Publikationen sowie auf Social Media-Kanälen oder Webseiten ist nur mit vorheriger Genehmigung der Rechteinhaber erlaubt. [Mehr erfahren](#)

### **Conditions d'utilisation**

L'ETH Library est le fournisseur des revues numérisées. Elle ne détient aucun droit d'auteur sur les revues et n'est pas responsable de leur contenu. En règle générale, les droits sont détenus par les éditeurs ou les détenteurs de droits externes. La reproduction d'images dans des publications imprimées ou en ligne ainsi que sur des canaux de médias sociaux ou des sites web n'est autorisée qu'avec l'accord préalable des détenteurs des droits. [En savoir plus](#)

### **Terms of use**

The ETH Library is the provider of the digitised journals. It does not own any copyrights to the journals and is not responsible for their content. The rights usually lie with the publishers or the external rights holders. Publishing images in print and online publications, as well as on social media channels or websites, is only permitted with the prior consent of the rights holders. [Find out more](#)

**Download PDF:** 11.01.2026

**ETH-Bibliothek Zürich, E-Periodica, <https://www.e-periodica.ch>**

# PALU SPORTS

LE SPÉCIALISTE DES SPORTS D'HIVER  
POUR VOTRE ÉQUIPEMENT DE SKI

(CATALOGUE SUR DEMANDE)

**11, RUE DE MIROMESNIL  
PARIS-8<sup>e</sup> - ANJ. 25-97**

# ETABLISSEMENTS REUGE

31, Rue Lafayette - PARIS-9<sup>e</sup>

— TÉLÉPHONE : LAMARTINE 82-91 —

FILIALE FRANÇAISE DE REUGE et C<sup>ie</sup>

FABRICANTS DE MOUVEMENTS A MUSIQUE

SAINTE-CROIX (SUISSE)

PLUS DE 80 ANS D'EXPÉRIENCE

**HOTEL  
PLAN**

## ORGANISATION INTERNATIONALE de Voyages HOTEL-PLAN

49, avenue de l'Opéra — PARIS

Ad. Télég. HOTEPLAN — Tél. OPÉ. 09-15  
Tél. OPÉ. 67-49



### SPORTS D'HIVER EN AUTRICHE

10 jours à partir de 13.850 frs

— EN SUISSE

10 jours à partir de 15.700 frs

— EN FRANCE

10 jours à partir de 22.050 frs

### VOYAGES sur la COTE D'AZUR (Menton ou Beaulieu)

10 jours à partir de 24.975 frs

### VOYAGES en AFRIQUE du NORD

11 jours à partir de 31.400 frs

TOUT COMPRIS de PARIS à PARIS



Plus de 75 centres de Sports d'hiver tant en FRANCE  
qu'en SUISSE ou en AUTRICHE



Voyages spéciaux à Noël - Mardi-Gras - Pâques - Pentecôte

Demandez notre brochure gratuite

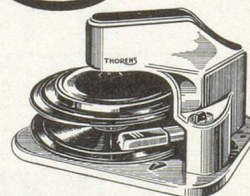
le  
**concert  
chez soi...**



grâce aux  
*Changeurs  
automatiques de disques*

**THORENS**

la marque réputée



**THORENS**

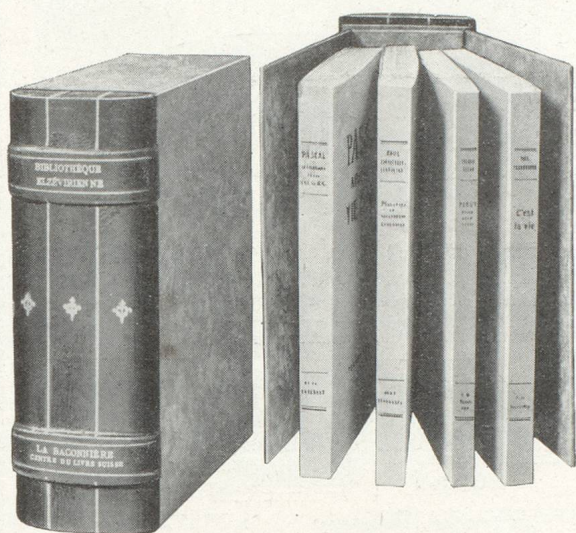
MÉCANIQUE SUISSE DE PRÉCISION

GROS: ÉTABLISSEMENTS HENRI DIEDRICHS - 15 TAUBOURG - MONTMARTRE, PARIS 9 - TÉLÉPHONE: PRO. 19-18

Mentionnez la « Revue économique franco-suisse » en écrivant aux annonceurs



# CADEAU ➔ 3 Volumes au choix + 1 désigné 1.000 francs



*dans la Bibliothèque Elzévirienne*

dans un emboîtement soigné, dos cuir  
ouvré, tirage limité sur beau papier

## LISTE SUR DEMANDE

55 Titres parus :

ESSAI - LITTÉRATURE

VOYAGES - ÉDUCATION

POLITIQUE - SCIENCES

- HISTOIRE -

Sous presse :

BAUDIN

Psychologie  
de La Fontaine

CLAUDE ROY  
Enfant de Paris

**CENTRE DU LIVRE SUISSE**

57, rue de l'Université ■ ■  
PARIS-7<sup>e</sup> - C. C. P. 9799

## ÉTABLISSEMENTS

# L. WEGELIN

MAISON FONDÉE EN 1915

S. A. R. L. au Capital de : F<sup>s</sup> 17.400.000

1, RUE DE LA RÉPUBLIQUE

## LYON

Exportation : TOUS PRODUITS ET ARTICLES

Succursales : **SAÏGON**, 26, RUE TURC  
**HANOÏ**, 32. BOUL<sup>d</sup> ROLLANDES

Mentionnez la « Revue économique franco-suisse » en écrivant aux annonceurs



Colorants

Produits  
auxiliaires  
pour  
l'industrie  
textile

Tanins  
synthétiques

Produits  
Geigy



45, rue  
Spontini

Paris XVI<sup>e</sup>

COMMANDEZ  
VOTRE **CHEVROLET**  
1950



LIVRAISON  
RAPIDE

**R. DUVIVIER**



AGENT

OFFICIEL

STATION SERVICE

"GENERAL MOTORS"

54, RUE OCTAVE MIRBEAU \* PARIS 17<sup>e</sup>  
GAL. 69-64 & 68

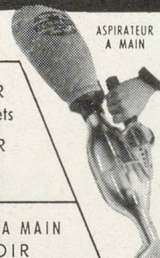
FAITES



*tous* VOS TRAVAUX DE MÉNAGE  
AVEC  
**TORNADO**

PARCE QU'IL EST  
A LA FOIS

DÉPOUSSEUR  
pour tapis et parquets  
DÉCAPEUR  
CIREUR



ASPIRATEUR  
A MAIN

LÉGER -  
MANIABLE  
PUISSANT  
EFFICACE  
RAPIDE  
SILENCIEUX  
SOLIDE  
GARANTI  
1 AN

DÉPOUSSEUR  
DÉCAPEUR  
CIREUR

AVEC SON MANCHE  
SANS SON MANCHE

LE MERVEILLEUX APPAREIL  
FABRIQUÉ en France SOUS LICENCE Suisse



HAVAS

Rien ne vaut une...  
DÉMONSTRATION A DOMICILE

N'hésitez pas à nous convoquer  
ou à défaut demandez-nous notre  
**DOCUMENTATION COMPLÈTE**  
et l'adresse de notre dépositaire  
électricien le plus proche.

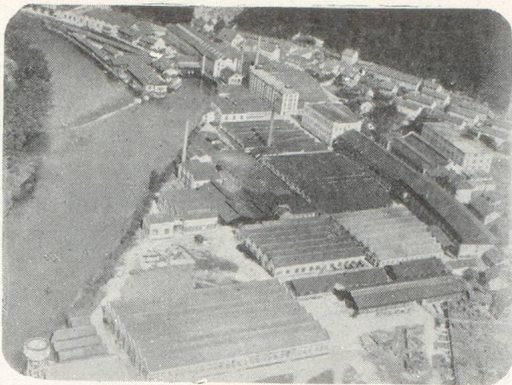


**TORNADO - FRANCE**

58 bis, rue de la Chaussée d'Antin  
PARIS - TRI. 88-23

Mentionnez la « Revue économique franco-suisse » en écrivant aux annonceurs



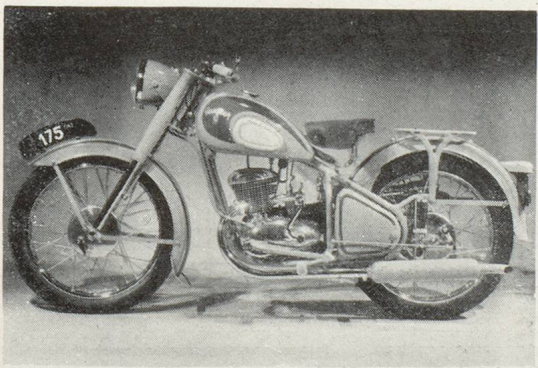
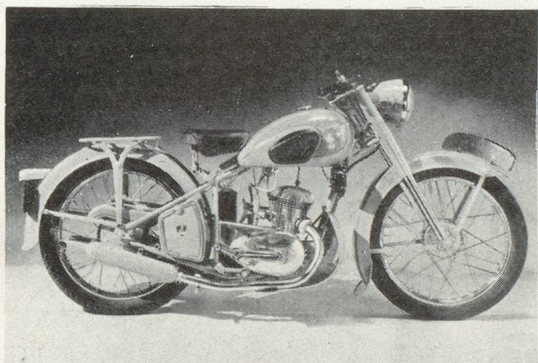


*Cycles*  
**Peugeot**

USINES A BEAULIEU-VALENTIGNEY (DOUBS)



LA PLUS ANCIENNE ET LA PLUS IMPORTANTE  
FABRIQUE FRANÇAISE DE CYCLES  
ET DE MOTOCYCLES



AGENT GÉNÉRAL POUR LA SUISSE  
**SODAP**: 8, LAUBGGESTRASSE - BERNE

CHASSE  
FERMIER  
BOTTE  
SKI  
FOOTBALL  
MONTAGNE  
TRAVAIL



**MARAIS**

STÉ DES CHAUSSURES DU MARAIS  
3, RUE DES BOIS, MARAIS-DE-LOMME (NORD)

LAINES ET CUIRS

DE

**MAZAMET**

C. RAGAZ  
**MAZAMET**

Mentionnez la « Revue économique franco-suisse » en écrivant aux annonceurs



FONTES & ACIERS  
DEMI-PRODUITS  
LAMINÉS MARCHANDS  
POUTRELLES & U  
MENUISERIE MÉTALLIQUE  
HUISSERIE MÉTALLIQUE

PROFILÉS SPÉCIAUX  
BANDAGES & FRETES  
ACIERS FORGÉS  
ACIERS & FONTES MOULÉS  
SOUS-PRODUITS  
FUTS

TOLES MINCES LAMINÉES A FROID  
TOLES MOYENNES  
TOLES FORTES  
LARGES BANDES LAMINÉES A CHAUD  
LARGES BANDES LAMINÉES A FROID  
CENTRES DE ROUES

ROUES MONOBLOC  
SOUTÈNEMENTS MÉTALLIQUES T.H.  
MATÉRIEL DE MINE  
ACIERS A RESSORTS  
ACIERS SPÉCIAUX AU CARBONE  
ACIERS SPÉCIAUX ALLIÉS



## UNION SIDÉRURGIQUE DU NORD DE LA FRANCE

S. A. au capital de 12 milliards de frs

SIÈGE SOCIAL A PARIS : 14, Rue d'Athènes (IX<sup>e</sup>)

SERVICES CENTRAUX & DIRECTION COMMERCIALE A VALENCIENNES (Nord)

USINES A : DENAIN - VALENCIENNES - LOUVROIL - MONTATAIRE - HAUTMONT - ANZIN

**Constructeurs  
Entrepreneurs  
Installateurs**

# TAVELLI, BRUNO & C<sup>IE</sup> S. A.

SOCIÉTÉ ANONYME

43, rue du Docteur-Coquand et rue de la Faucille, **ANNEMASSE** (Haute-Savoie) - Tél. 553, 554

### Ont toujours en stock

LAMINÉS MARCHANDS - RONDS BÉTON - POUTRELLES I. P. N.  
ET I. L. A. - TUYAUX NOIRS ET GALVANISÉS DE TOUTES  
DIMENSIONS - TOLES NOIRES - TOLES GALVANISÉES ET  
PLOMBÉES - TUYAUX FONTE - ZINC ET PLOMB - RACCORDS  
POINTES - FILS DE FER - ET TOUS APPAREILS SANITAIRES  
(FAIENCE ET GRÈS) - ROBINETTERIE - RÉSERVOIRS DE CHASSE  
MACHINES PERFECTIONNÉES POUR TOUS TRAVAUX DE FERRAILLAGE ET ZINGUERIE

**LIVRAISON RAPIDE**

Mentionnez la « Revue économique franco-suisse » en écrivant aux annonceurs



SOCIÉTÉ GÉNÉRALE DE  
*Transbordements Maritimes*

SOCIÉTÉ ANONYME AU CAPITAL DE 58.000.000

31-33, rue de la République

MARSEILLE TÉL. CO. 19-50

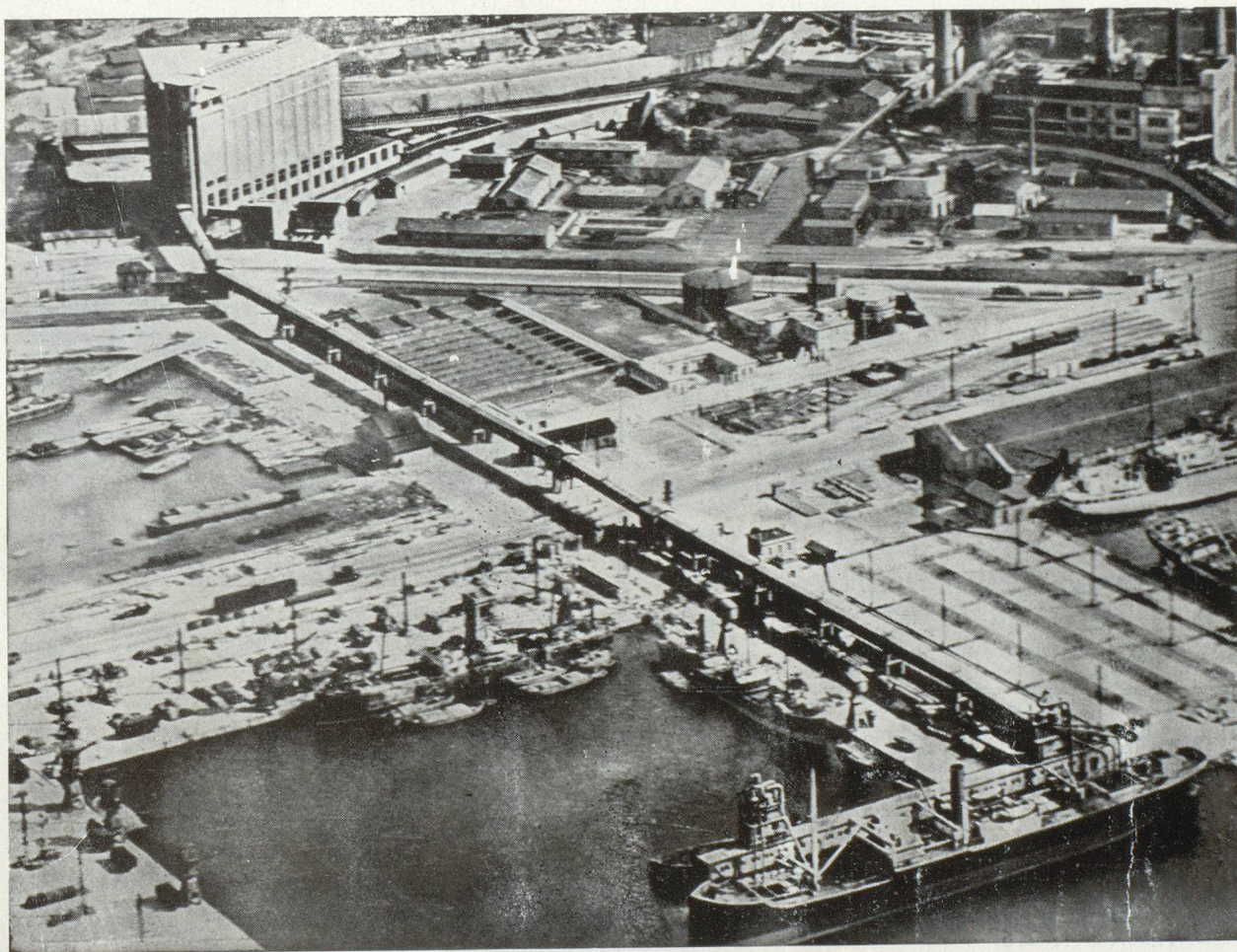
ENTREPRISE DES GRANDES  
COMPAGNIES DE NAVIGATION

DÉBARQUEMENTS - EMBARQUEMENTS

**SILO A CÉRÉALES**

relié directement au quai et à la gare — Contenance 30.000 T.

**" Cadence accélérée des déchargements "**



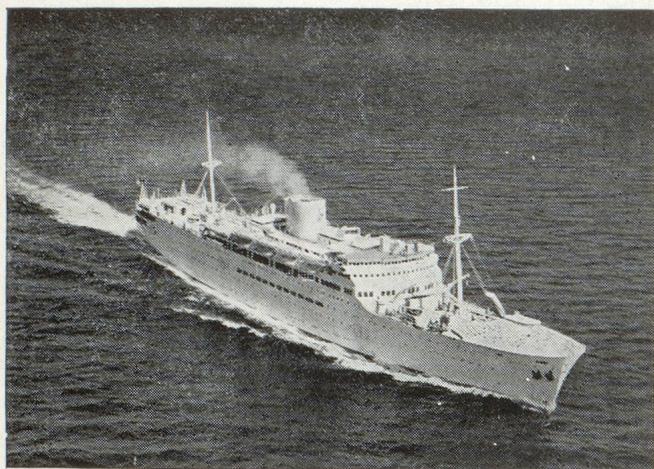
Mentionnez la « Revue économique franco-suisse » en écrivant aux annonceurs





## MESSAGERIES MARITIMES

Services de paquebots et navires de charge  
EXTRÊME-ORIENT - PACIFIQUE - OCÉAN INDIEN  
MÉDITERRANÉE ORIENTALE



« La Marseillaise »

12, boulevard de la Madeleine, PARIS  
3, place Sadi-Carnot, MARSEILLE

## L'INDUSTRIELLE MARITIME

11, Boulevard Mirabeau - MARSEILLE

Adresse télégraphique      Téléphone :  
INDUSMAR-MARSEILLE      NA. 38-80 (3 lig.)

*Toutes manutentions  
maritimes et terrestres*

**Entrepreneur  
des Grandes Compagnies  
de Navigation**

*Outillage moderne et spécialisé  
pour marchandises générales et manutention  
de vracs*

(Céréales — Oléagineux — Charbons)

ENTREPRISE AGRÉÉE DE L'ENTREPOT RÉEL  
DES DOUANES

## BARRY-ROGLIANO & C<sup>ie</sup>

**AGENTS MARITIMES**

14, Rue Beauvau - MARSEILLE  
Tél. CO. 39-85 à 89 et 05-88 - Adr. Télég. BARIROGLI  
TELEX 41-016

## BARRY-ROGLIANO-SALLES

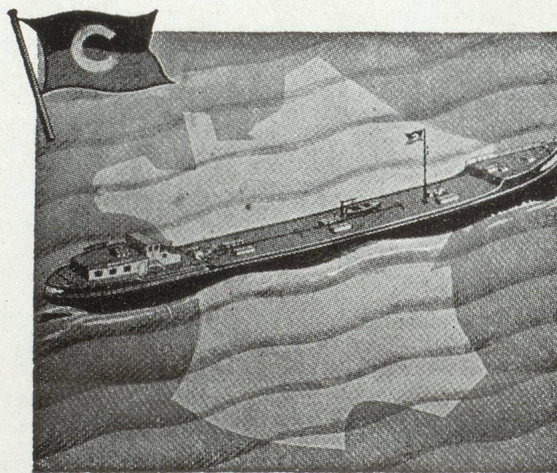
**AFFRÈTEMENTS**

14, Rue Beauvau - MARSEILLE      37, Rue Caumartin - PARIS  
Tél. : CO. 39-85 à 89 et 05-88      OPÉ : 53-80 (6 lignes)  
— TELEX : 41-016 —      — TELEX : 21-016 —

## BARRY-ROGLIANO-SALLES

**VENTES**

14, Rue Beauvau - MARSEILLE      37, Rue Caumartin - PARIS  
Tél. : CO. 39-85 à 89 et 05-88      OPÉ : 53-80 (6 lignes)  
— TELEX : 41-016 —      — TELEX : 21-016 —



## CITERNA

*sillonne toutes les voies navigables françaises*

**TRANSPORTS RAPIDES  
DE COMBUSTIBLES LIQUIDES**

PAR BATEAUX CITERNES  
AUTOMOTEURS

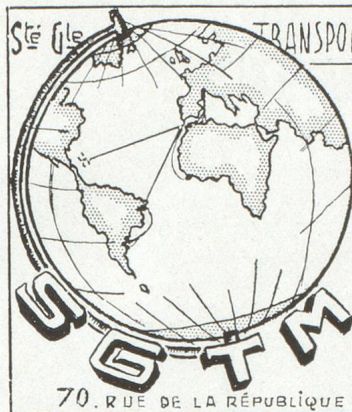
29, RUE DE BERRI

BALZAC 16-50  
8 lignes

Mentionnez la « Revue économique franco-suisse » en écrivant aux annonceurs



Sté Gie TRANSPORTS MARITIMES A VAPEUR



**ALGERIE  
DAKAR  
BRESIL  
PLATA  
ANTILLES**

70. RUE DE LA RÉPUBLIQUE - MARSEILLE



"La ligne  
du **MAROC**  
et du **SÉNÉGAL**"

**IE DE NAVIGATION PAQUET**

## AGENCE MARITIME PAUL DREZEN

TRANSPORTS INTERNATIONAUX  
■ TRANSIT ■ MANUTENTION ■

45, rue Fauchier, MARSEILLE

TÉLÉPHONE :  
— CO. 79-45 —

ADR. TÉLÉGRAPH. :  
POLORÉ-MARSEILLE

## DAHER & C<sup>ie</sup>

ARMATEURS - AGENTS MARITIMES - TRANSITAIRES

Siège social : MARSEILLE

30, Cours Pierre-Puget

## Lucien RODRIGUES-ELY

AGENTS MARITIMES

2, rue Bailli-de-Suffren — MARSEILLE

Lignes Régulières de Navigation :

ESPAGNE - TUNISIE  
MAROC - ITALIE  
PROCHE-ORIENT  
AMÉRIQUE DU SUD  
U. S. A.

Téléph. : CO. 20-09 - 40-08 — Télégram. : LURIGUES

## MICHEL & C<sup>ie</sup>

AGENTS MARITIMES

AGRÉÉS PAR I. A. T. A. — AGRÉÉS EN DOUANE N° 2.186

**PASSAGERS - FRET - TRANSIT**

PARIS-OFFICE : 11, rue Tronchet

Tél. : ANJ. 63-39

102, rue de la République, MARSEILLE

Téléph. : COLBERT

18.54, 18.55, 31.89, 32.18, 34.21, 61.53, 63.38, 73.50

Adr. Télégr. : MICHEL CIE-MARSEILLE  
MICHEL CIE-PARIS

## COMPTOIR GÉNÉRAL DE TRANSPORT S. A. R. L.

AGENTS MARITIMES

7, rue Papère, MARSEILLE — Tél. Co 39-94 à 98 — Télég. Cotrans

SERVICES RÉGULIERS SUR :

MAROC (départ bi-hebdomadaire) : 1° Casa direct.  
2° Casa - Pt-Lyautey - Safi - Fedala - Mogador - Agadir.

COTE OCCIDENTALE D'AFRIQUE (mensuel) : Dakar - Conakry - Port-Bouet - Douala - Pt-Gentil - Pointe Noire - Matadi.

AMÉRIQUE DU SUD (mensuel) : Rio - Santos - Montevideo - Buenos-Aires.

LEVANT (mensuel) : Haïffa - Tel Aviv.

PROCHE-ORIENT (mensuel) : Gènes - Malte - Alexandrie - Pt-Saïd - Benghazi - Tripoli.

Mentionnez la « Revue économique franco-suisse » en écrivant aux annonceurs



# SOCIÉTÉ MARSEILLAISE DE TRAFIC MARITIME

Siège social : 21, rue de la République, MARSEILLE  
Société anonyme au capital de 84.000.000 de francs

Tél. : CO. 10-63 — Télégr. : TRAFMART-MARSEILLE — R. C. Marseille 15.076

## CHARGEMENT ET DÉCHARGEMENT DE NAVIRES

Exploitation : **SOCIÉTÉ NOUVELLE DE TRAFIC MARITIME**  
1, quai de la Gare Maritime, MARSEILLE  
Tél. : NA. 15-55, 15-56, 14-17, 14-18 - Télégr. NOTRAMAR-MARSEILLE  
Manutention de colis lourds jusqu'à 150 tonnes et de toutes marchandises diverses et pondéreuses.  
Entrepreneur des principales compagnies de navigation de l'armement français et des compagnies étrangères.

## TERRAINS INDUSTRIELS DE CARONTE

Vastes terrains d'un seul tenant favorables à toutes installations industrielles.  
Arrière-zone naturelle du port de Caronte,

En bordure :

de la gare maritime;  
de la voie ferrée Paris-Marseille;  
de la route de Port-Saint-Louis-du-Rhône à Marseille.

A proximité :

du navire;  
du wagon;  
d'un grand port d'escales internationales.

## FABRE LINE

### — DÉPARTS DE MARSEILLE —

Li-mensuels  
POUR SÉVILLE — LISBONNE  
NEW-YORK — PHILADELPHIE  
BALTIMORE

Mensuels  
POUR LA HAVANE - VERA CRUZ  
NEW-ORLÉANS - CALVESTON  
HOUSTON

— DÉPARTS DE NEW-YORK —  
TROIS FOIS PAR MOIS POUR  
LISBONNE - LA MÉDITERRANÉE  
MARSEILLE

DÉPARTS DE NEW-ORLÉANS  
POUR LE PORTUGAL - L'AFRIQUE  
— DU NORD ET MARSEILLE —

### S'ADRESSER A :

MARSEILLE : Cie de Navigation Cyprien Fabre —  
15, rue Beauvau — Tél. 55-31 —  
Télégr. Française Marseille.

NEW-YORK : Elwell et Cie — 17 State St. —  
Télégr. Elwell New-York.

## RUYS & C<sup>o</sup>

Société Anonyme Française au Capital de 9.600.000 Francs  
MAISON FONDÉE EN 1892

## AGENTS MARITIMES — TRANSITAIRES

### MARSEILLE

9-11, Boul. Dugommier  
Tél. : CO 88-57 à 59, 88-97 - 03-30  
Adr. Tél. RUYS-MARSEILLE  
Hangar Mole de la Madrague  
Tél. NA. 14-95 et 96

### PARIS

13, Rue Auber, 13  
Téléphone : OPÉRA 15-15  
Adresse Télég. RUYS-CO-PARIS

### DÉPARTS RÉGULIERS SUR :

INDONÉSIE - DÉTROITS - SIAM  
AFRIQUE ORIENTALE ET DU SUD  
HOLLANDE - AUSTRALIE  
INDES (Côtes Occidentale et Orientale)  
PAKISTAN - GOLFE PERSIQUE  
COTE OCCIDENTALE D'AFRIQUE - BRÉSIL  
PROCHE ORIENT ET EXTRÊME-ORIENT

Mentionnez la « Revue économique franco-suisse » en écrivant aux annonceurs



TRANSPORTS INTERNATIONAUX

## MARAIS & C<sup>IE</sup>

**Formalités en douane**

31, rue de Trévise, PARIS-9<sup>e</sup> - Tél. Pro. 95-50 (4 lignes)

29, rue du Bât-d'Argent, LYON (Rhône)

Adresse télégraphique : INTER-EXPRESS

Tél. Burdeau 15-07

**Magasinage - Assurances**

*Service spécialisé par wagons de groupage*

BALE / PARIS  
BALE / LYON et vice versa

**Correspondants en Suisse**

SCHNEIDER & C<sup>ie</sup>, Bâle et Saint-Gall

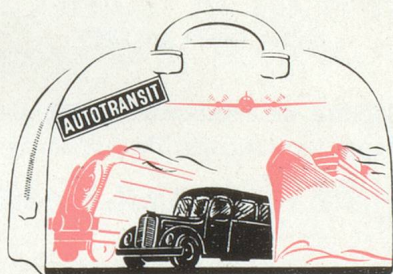
Pour tous vos transports

## DANZAS & C<sup>ie</sup>

*S. A. au capital de Fr. suisses 5.000.000*

Maison fondée en 1815

3, Holbeinplatz à BALE (Suisse)  
15, rue de Nancy. PARIS (10<sup>e</sup>)



*Pour vos affaires!  
Pour vos loisirs!*

Agence de tourisme franco-suisse

# AUTOTRANSIT

117, rue de l'Evêché — Marseille — Tél. Colbert 21.42 et 56.52

LICENCE AGENCE DE VOYAGES N° 261

Mentionnez la « Revue économique franco-suisse » en écrivant aux annonceurs



C. R. M.

**CENTRE ROUTIER DU MIDI**

S. A. R. L. au capital de 7.000.000 de Fr.  
43, rue de l'Évêché — MARSEILLE

Groupages et transports par route  
Toutes directions  
Camionnage urbain

Tél. Co 58-73 et 72-92      Télég. CENROUMI

SOCIÉTÉ DE TRANSPORTS INTERNATIONAUX

**GEHRIG & C<sup>IE</sup>**

S. A. au capital de 1.200.000 fr.

115, rue de l'Évêché, MARSEILLE - Tél. CO. 88-10/11; 38-20/21

COMMISSIONNAIRES EN DOUANE AGRÉÉS

Service de groupages accélérés  
pour la Suisse et vice versa

AGENT EN SUISSE : NATURAL S. A.

Société Française de Transports

**GONDRAND FRÈRES**

AGENTS MARITIMES

TRANSIT — ENTREPOTS  
TRANSPORTS INTERNATIONAUX  
TERRESTRES ET MARITIMES

3, rue Chevalier-Paul

MARSEILLE

**ENTREPRISE GÉNÉRALE DE TRANSPORTS**

Ancienne Maison H. CROS & M. BRUZZO

Fondée en 1888

**M. BRUZZO**

SUCCESEUR

Agréé en douane n° 2.799

18, Rue des Phocéens - MARSEILLE

Téléphone 3 lignes **CO. 18-40**      Télégr. : LABOR

MAISON A NANTES : 2, Rue Mathurin-Brissoneau

MAISON A ALGER : 5, Rue Colbert

TRANSPORTS INTERNATIONAUX

**ÉTS ÉDOUARD AGET**

21, rue Marc-Séguin

PARIS-18<sup>e</sup> - Tél. : Nord 99-64 (4 lignes)

TOUTES OPÉRATIONS DE DOUANE

*Succursales ou correspondants  
dans le monde entier*

TRANSPORTS ET DÉMÉNAGEMENTS  
INTERNATIONAUX

**DE LA RANCHERAYE & C<sup>ie</sup>**

Maison fondée en 1849

Membre de l'association générale  
des entreprises suisses de déménagement

31, Place du Marché-Saint-Honoré, PARIS-1<sup>er</sup>  
OPÉra 68-00

S. A.

**Cosmings**

**TRANSPORTS  
INTERNATIONAUX**  
MARITIMES  
TERRESTRES - AÉRIENS

COMMISSIONNAIRE  
EN DOUANE AGRÉÉ N° 2020

Tous dédouanements, Paris, ports et frontières  
Agences St-Louis, Vallorbe, Bellegarde et tous ports et frontières

PRIX A FORFAIT

PARIS — 209, faubourg St-Denis - Botz. 87-50

*Indispensables aux chefs d'entreprise*

P. REIWALD. — **DE L'ESPRIT DES MASSES** (ff. 650).

Un traité fondamental sur la psychologie collective.

F. BAUMGARTEN — **PSYCHOLOGIE ET FACTEUR HUMAIN DANS L'ENTREPRISE** (ff. 600).

Un problème social ardu : les relations entre chefs et subordonnés.

\*\*\*. — **CAUSES DE DÉPÉRDITIONS DANS L'ENTREPRISE ET L'EXPLOITATION** (ff. 570).

Des suggestions nouvelles et des conseils utiles pour la direction des entreprises.

**DELACHAUX & NIESTLE**

NEUCHÂTEL et PARIS-7<sup>e</sup> (32, rue de Grenelle)

Mentionnez la « Revue économique franco-suisse » en écrivant aux annonceurs



## ROULEMENTS A BILLES MINIATURES

BIENNE (Suisse)

SENSIBLES & SILENCIEUX  
DIAMÈTRE TOTAL DEPUIS 1,10 mm

Demandez le Catalogue à :

**WILLIAM BAEHNI**  
REPRÉSENTANT

113, rue des Moines - Paris (17<sup>e</sup>) - Tél. MAR. 21-55

## CONSTRUCTIONS ÉLECTRO-MÉCANIQUES

Établissements J. BRAILLON (A et M)  
à MONTMÉLIAN (Savoie) Téléph. 23

ÉLECTRO-FREINS

TRIEURS MAGNÉTIQUES DÉMAGNÉTISEURS

## PLATEAUX ET MANDRINS MAGNÉTIQUES

à courant alternatif ou continu  
Tous voltages — Toutes dimensions

L'équipement indispensable à toute machine-outil

## AUTOMOBILES INDUSTRIELS SAURER

67, rue de Verdun, SURESNES (Seine)

Tél. Paris : LON. 21-80

Adresse Télégr. : SAURER-Suresnes

## PANCHAUD & C<sup>ie</sup>

Motoculteurs Simar

CHARLEVAL

(B.-du-R.)

## M. SCHOEPP & C<sup>o</sup>

MANUFACTURE DE BRACELETS CUIR  
GAINERIE, MARMOTTES  
ÉTALAGES MODERNES

Rue de la Gare, MORTEAU (Doubs)

Téléphone 63

## ELECTROFIL S. A.

19, Quai de la Marne

JOINVILLE-LE-PONT

Tous fils de bobinage  
pour l'industrie électrique

Représentant-dépositaire  
de MAFIT (Mâcon)

Fils cuivre émaillés



*Évacuez l'air et l'eau  
de vos CORPS de CHAUFFE  
mais ne laissez pas échapper  
la VAPEUR*

GRACE A  
**SARCO**  
VAPEUR SANS AIR  
VAPEUR SANS EAU  
sans mouvement d'organe

**PURGEURS**  
THERMOSTATIQUES  
ET  
MÉCANIQUES  
A FLOTTEUR FERMÉ  
A FLOTTEUR INVERSE  
OUVERT

CONTROLEURS  
DE PURGE  
FILTRES  
A CRÉPINE  
SÉPARATEURS  
D'EAU

**S.A. SARCO**  
142, RUE OBERKAMPF, PARIS (XI<sup>e</sup>) TEL: OBE 35-97

RUE O. SAUDOT, PARIS



**SOCIÉTÉ THECLA DELLE A DELLE** (Terre de Beffort)

Bureaux à PARIS XI<sup>e</sup>  
16, rue d'Angoulême  
Tél. : VOLtaire 05.60, 05.61 - Métro OBERKAMPF

MATRICAGE  
LAITON-MAILLECHORT  
ALUMINIUM

FONDERIE S/PRESSION  
TD3  
ALUMINIUM

Société THECLA DELLE, DELLE (T. de B.) - Licenciée de la Société INJECTA, Teufenthal

Mentionnez la « Revue économique franco-suisse » en écrivant aux annonceurs



# DIÉLECTRIQUES

Tous les isolants  
pour la  
construction électrique



Micanite  
pour collecteurs et corps de chaudière

Cônes de collecteurs  
Micafolium et rubans micacés

SILICONES

Tous les isolants silicones Classe C

Dellite, canevasite, amiantite  
stratifiés bakélite, papier, tissus, amiant. Planches et tubes  
Toiles, soies, papiers vernis

VERNIS ISOLANTS

Imprégnation, Finition.

USINES DIÉLECTRIQUES  
DELLE

TERRITOIRE DE BELFORT

## LE FIL ISOLÉ MODERNE DELLE

TERRITOIRE DE BELFORT

fabrique

Tous les fils isolés dans :

L'AVIATION

LA MARINE

L'AUTOMOBILE

LE CYCLE

LA RADIO

LE TÉLÉPHONE

LE BOBINAGE ETC...

FIL "DUROFLEX" vernis synthétique

FIL ÉMAILLÉ vernis gras

FIL ÉMAILLÉ ET GUIPÉ

FIL CUIVRE NU GUIPÉ



### NOS DÉPÔTS

PARIS (15<sup>e</sup>), USINES DIÉLECTRIQUES

37, rue Dombasle — Tél. Lecourbe 62-54, Métro : Convention

DOUAI

LES ISOLANTS DU NORD

16, rue d'Infroy Tél. 12-47

NANCY

LES ISOLANTS DE L'EST

16, rue Oberlin Tél. 95-34

PARIS (15<sup>e</sup>), LE FIL ISOLÉ MODERNE

37, rue Dombasle — Tél. Lecourbe 62-54, Métro : Convention

TARBES

M. CLAUDE RAMONEDA

58, rue Péré Tél. 508

CLERMONT-FERRAND

M. P. BASTIDE

10, Boulevard Loucheur Tél. 30-47



QUALITÉ

PRÉCISION

DÉCOLLETAGE ET VISSERIE

ÉCROUS ET BOULONS

ROBINETS MATRICÉS OU DÉCOLLETÉS  
pour Gaz, Butane, Air comprimé, etc.

Exécution rapide et soignée sur Tours automatiques

Anciens **ET<sup>S</sup> PETITGIRARD**  
SERVANCE HAUTE-SAÔNE

Directeur-Gérant : A. CLERGET, Ingénieur  
(E. C. L. 1932)

ETABLISSEMENTS

**JENNY FRÈRES & C<sup>ie</sup>**

S. A. CAPITAL : 46.062.500

AUDINCOURT (Doubs)

FORGES ET LAMINOIRS

SERVICES COMMERCIAUX

116-118, BOULEVARD RICHARD-LENOIR

PARIS (XI<sup>e</sup>)

ACIERS FORGÉS

LAMINAGE PROFILÉS

LAMINAGE A FROID FEUILLARDS

FEUILLARDS TREMPANTS & TREMPÉS

LIMES

SCIES A BOIS & A MÉTAUX

OUTILS DIVERS

USINES

AUDINCOURT (Doubs)

NOMMAY (Doubs)

Laminaires de la PAUZIÈRE

LE CHAMBON-FEUGEROLLES (Loire)

Mentionnez la « Revue économique franco-suisse » en écrivant aux annonceurs



## VIS MATRICÉES P. S. W.

« PRESS & STANZWERK » à ESCHEN

Résistances :  
**80 & 120 K° mm<sup>2</sup>**

AGENTS EN FRANCE :

S. A. R. L. « LES BENNES »

7, boulevard des Capucines, PARIS-2<sup>e</sup>

OPÉRA : 96-72

## TURMIX

BROYEUR

MALAXEUR

SHAKER

Fabriquée en France  
sous licence suisse

TURMIX  
CENTRIFUGEUR  
et INFRAGRIL  
importés de Suisse



## TURMIX

24-26, rue du Moulinet, PARIS

Tél. PORT-ROYAL 30-95 et 30-96

## SIMPLEX-SÉCHERON

Régulateur automatique  
à action directe

Pour le contrôle de toutes  
les grandeurs électriques

REPRÉSENTANTS POUR LA FRANCE :

Compagnie générale d'entreprises électriques

Paris : 48, rue La Boétie

Lyon : 23, avenue Jean-Jaurès



SÉCHERON 4475

S. A. des Ateliers de Sécheron - Genève (Suisse)

Mentionnez la « Revue économique franco-suisse » en écrivant aux annonceurs



# FABRIQUE D'HORLOGERIE

## A. NIKLÈS

*Calibres ancre exclusif*

42, rue du Chablais  
ANNEMASSE (Haute-Savoie)  
Tél. 390

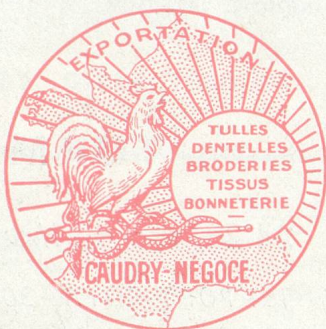
Même maison à Genève

### POUR VOS ACHATS

adressez-vous à

E. ENGLER  
Tél. 304

correspond en  
français  
anglais  
allemand



SOIE - LAINE - COTON - NYLON  
RAYONNÉS

Teintures sur pièces flottes et gâteaux Apprêts

|||||

### VULLIOD-ANCEL

11, rue du Professeur-Paul-Sisley

LYON

Tél. Moncey 15-84

## FILATURE DE BELLEGARDE

Anciennement

### FILATURE DE LA LORZE

BELLEGARDE (Ain)

Fils de coton peigné  
Egypte - Amérique

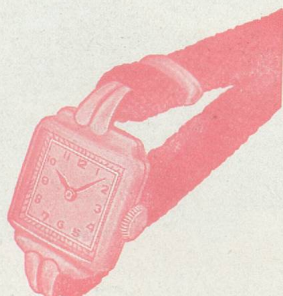


EN VENTE DANS TOUTES  
LES BONNES PAPETERIES EN FRANCE

JOAILLERIE  
HORLOGERIE  
BIJOUTERIE  
ORFÈVRE

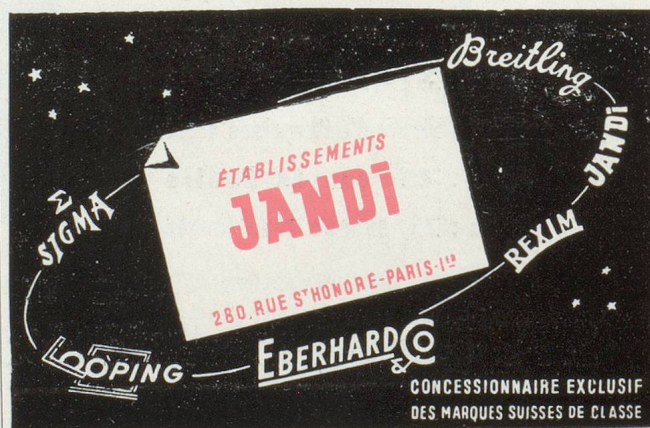
### F. SENN

13, BOULEVARD ST-DENIS



PARIS

GUTENBERG. 56-78



CONCESSIONNAIRE EXCLUSIF  
DES MARQUES SUISSES DE CLASSE

Mentionnez la « Revue économique franco-suisse » en écrivant aux annonceurs



CHAMPAGNE

**PIPER-HEIDSIECK**

Anc<sup>re</sup> M<sup>re</sup> HEIDSIECK fondée en 1785. KUNKELMANN & C<sup>o</sup>. Succ<sup>rs</sup>

REIMS

**VERCHERRE & C<sup>o</sup>**

**JABOULET-VERCHERRE**

Propriétaires-Négociants à Beaune (Côte-d'Or)

CAVES ET CUVERIE

au Château de la Commaraine, à POMMARD (Côte-d'Or)

*présentent*

SOUS LEUR MISE EN BOUTEILLES ORIGINALE  
LES VINS DE LEUR PROPRIÉTÉ

POMMARD " CLOS DE LA COMMARAINES " —  
BEAUNE " CLOS DE L'ÉCU " — CORTON  
BRESSANDES - CLOS DE VOUGEOT  
— CHAMBERTIN —

MACONNAIS — BEAUJOLAIS  
BOURGOGNE

**ETS CHANUT Frères**

Route du Moulin-à-Vent

ROMANÈCHE — THORINS (S.-&-L.)

S. A. R. L. 15 millions



1715

Cognac  
**Martell**

Plus de Deux Siècles  
de  
Renommée Mondiale



**MATTEI**  
**CAP CORSE**

Concessionnaires exclusifs

**OLD MANADA RUM**  
**PORTO REDMAN**

Seuls importateurs

**ÉTIENNE REYNAUD & FILS**

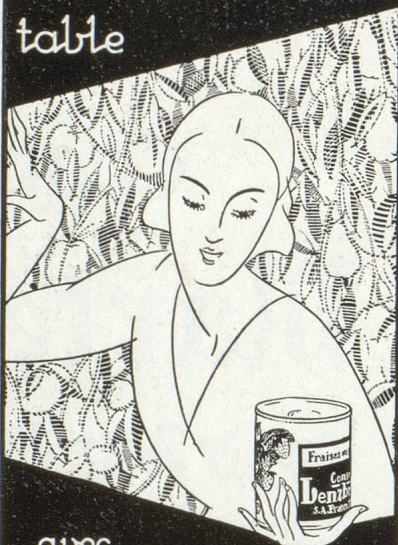
Usines à MARSEILLE : 22, avenue J.-Cantini — PR. 45-18

GENÈVE : 12, rue Malatrex — Tél. 2.71.10

Mentionnez la « Revue économique franco-suisse » en écrivant aux annonceurs



tout un verger  
sur votre  
table



avec  
les fruits au Sirop  
et les Confitures  
des

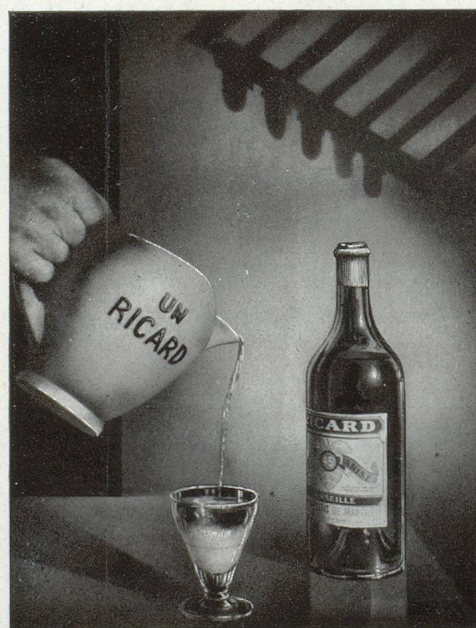
**Conserves**  
**Benzbourg**  
S.A. Franco-Suisse Lyon

# SAPVIN

SOCIÉTÉ ANONYME  
AU CAPITAL DE 84.000.000



**MARSEILLE**  
*15, Rue Fortia*  
**ORAN - ALGER - BONE - PARIS**



AGENTS EXCLUSIFS POUR LA SUISSE :  
**Les Fils de Maurice COLLE**  
— CHENEBOURG / GENÈVE

Mentionnez la « Revue économique franco-suisse » en écrivant aux annonceurs



La Technique suisse  
au service du froid en France

## AUTOFRIGOR

pour la réalisation de toutes installations frigorifiques  
intéressant :

- l'alimentation générale, les hôtels, les restaurants, les hôpitaux, les sanatoria;
- les installations spéciales pour le conditionnement de locaux;
- les séchoirs à saucissons et à basse température;
- les installations à très basse température, etc...

### S. A. AUTOFRIGOR

71, rue Chardon-Lagache, 71

PARIS (16)

Tél. JASmin 47-90/91

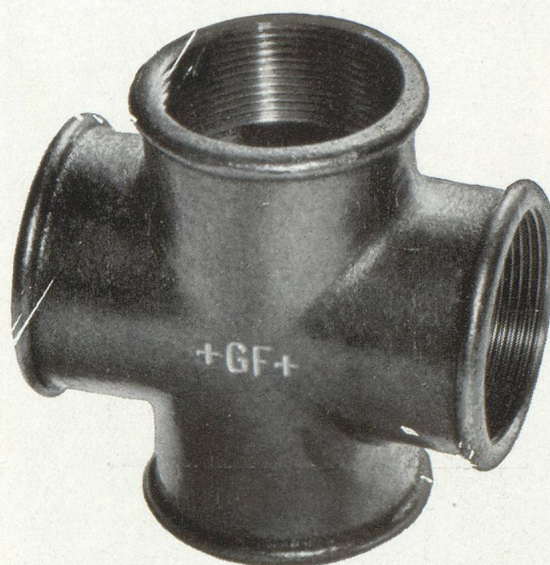
Papiers à dessin  
Papiers topographiques  
Papiers héliographiques

SIHL

fabriqués par nos  
spécialistes avec des  
matières premières  
particulièrement choisies,  
sont appréciés dans  
tous les pays en raison  
de leur traditionnelle  
perfection.

Papeteries Zuricoises  
sur Sihl, Zurich

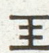
Agents Généraux pour la France et l'Union Française  
CARIC 28, rue de Naples, PARIS VIIIe



## SOCIÉTÉ ANONYME POUR LA VENTE DES RACCORDS SUISSES

*Les meilleurs matériaux  
s'avèrent toujours  
les moins chers à l'usage.*

RACCORDS  
en fonte malléable, marque +GF+

RACCORDS  
en bronze pour tube cuivre 

COUDES  
soudables en acier "Standard"

FILIÈRES et OUTILLAGE  
pour pose des tubes

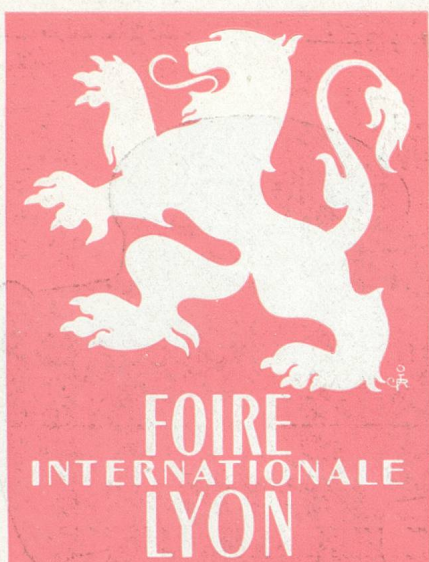
ROBINETTERIE-VANNES  
SOUPAPES-TOLERIE

### SOCIÉTÉ ANONYME POUR LA VENTE DES RACCORDS SUISSES

14, RUE FROMENT, PARIS XI<sup>e</sup> • TÉL. ROQ. 37-42-43-44

Mentionnez la « Revue économique franco-suisse » en écrivant aux annonceurs





du 31 Mars au 9 Avril 1951

**LYON :** Rue Ménéstrier, Tél. Burdeau 55-05

**PARIS :** 1. Boul. Malesherbes, Tél. Anjou 08-34

**GENÈVE :** M. Robert JAQUET,  
Annonces Suisses S. A., Délégué officiel pour la Suisse  
3, Rue de la Confédération. Tél. Genève 5-43-86

Sous le signe de la qualité  
française

## LA FOIRE DE NICE

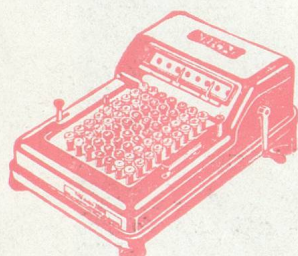
PRÉSENTE EN FÉVRIER-MARS  
DE CHAQUE ANNÉE DANS UN  
CADRE INCOMPARABLE UNE  
VÉRITABLE SYNTHÈSE DE LA  
**PRODUCTION NATIONALE**  
ET OFFRE A SES VISITEURS  
LES MEILLEURES SÉLECTIONS  
DE **L'UNION FRANÇAISE**  
ET DES PAYS ÉTRANGERS

**FAIR OF NICE**

February March

**Administration :**  
**NICE, 8, place Masséna**  
**1, rue Alexandre-Mari**  
— **Téléph. 837-34** —

## MACHINES A CALCULER



# DIRECT

Un produit suisse de précision !

**E<sup>TS</sup> QUERUEL**

9, Rue du 4-Septembre

**PARIS (2<sup>e</sup>) - RIC. 04-56, 57**

## Concessionnaire pour la FRANCE

Machines à écrire

Duplicateurs

Machines automatiques

Calculatrice

**BAR-LOCK ERIKA**

**PELIKAN**

**BADENIA**

**CONTEX**

## ANNUAIRE DU COMMERCE DIDOT-BOTTIN

SOCIÉTÉ ANONYME AU CAPITAL DE 217.500.000 Frs.  
1, RUE SÉBASTIEN BOTTIN - PARIS (7<sup>e</sup>)  
LIT. 54.95 et BAB. 00.80 - R. C. Seine 54.058  
FONDÉ EN 1796

**Le BOTTIN du COMMERCE et de L'INDUSTRIE**  
COMPREND :

- BOTTIN PARIS Liste - Rues - SEINE..... — (1 vol.)
- BOTTIN PROFESSIONS...Classement par professions — (2 vol.)
- BOTTIN DÉPARTEMENTS Classement géographique — (4 vol.)
- BOTTIN FRANCE D'OUTRE-MER..... — (1 vol.)

### LE BOTTIN ÉDITE ÉGALEMENT :

BOTTINS DÉPARTEMENTAUX ET D'OUTRE-MER

Un annuaire complet pour chaque département ou territoire

BOTTIN MONDIAL Annuaire du Commerce extérieur

BOTTIN ADMINISTRATIF

Annuaire général de l'Administration Française

BOTTIN DE L'AUTOMOBILE

Annuaire général de l'Automobile et des Industries connexes

BOTTIN DU CYCLE

Annuaire général du cycle et des Industries connexes

BOTTIN MONDAIN "TOUT - PARIS" "TOUTE LA FRANCE"

ATLAS DU BOTTIN 400 cartes et plans

RÉPERTOIRE MONDIAL DES AFFAIRES, DIFFUSÉ DANS LE MONDE ENTIER

### LE BOTTIN

EST UN VÉHICULE PUBLICITAIRE INCOMPARABLE

**FAITES DE LA PUBLICITÉ DANS LE BOTTIN**

Mentionnez la « Revue économique franco-suisse » en écrivant aux annonceurs



*Buvez chaque matin*  
**OVOMALTINE**  
 ALIMENT CONCENTRÉ NATUREL



ÉTABLISSEMENTS WANDER S. A., CHAMPIGNY-SUR-MARNE (SEINE)



**HUILES D'OLIVE**  
 EXTRA-VIERGES

SAVON "OLIVIA"  
 à base d'huile d'olive pour la toilette et le ménage

SAVON VERT INDUSTRIEL

**Éts SIGG & C<sup>ie</sup>**  
 RAFFINERIE MODERNE  
 DES HUILES D'OLIVE

8, boul. Fernand-Bonnefoy, 8  
**MARSEILLE**

Maisons similaires à :  
 ALGER-SOUSSE (Tunisie) - FEDALA (Maroc)

**Les E<sup>ts</sup> ROCCA, TASSY & DE ROUX**

13, Rue Roux-de-Brignoles, à MARSEILLE

*vous présentent les produits  
 de leur fabrication :*

Pour la Cuisine et la Pâtisserie

**" VÉGÉTALE "**

Marque déposée la pure graisse du fruit

**HUILE "DULCINE"**  
 de toutes la plus fine

**SAVON "LA TOUR"**  
 extra-pur 72 % huile

**SAVON SPÉCIAL "LA TOUR"**  
 en boîtes de 2 Mx

**PAILLETES "LA TOUR"**  
 blanches extra-fines

Mentionnez la « Revue économique franco-suisse » en écrivant aux annonceurs





La machine suisse de qualité  
pour l'industrie du carton  
Modèles inédits !

**J. BOBST ET FILS S. A.** PRILLY-LAUSANNE  
et 62, boulevard Richard-Lenoir, **PARIS.** Tél. VOL. 01-11

**L'UNION EUROPÉENNE  
INDUSTRIELLE ET FINANCIÈRE**

*(Banque des Pays du Nord)*

4 & 6, RUE GAILLON — **PARIS-2<sup>e</sup>**

TÉL. : OPE. 66-70

**AU COCHON DE LAIT**

Rôtisserie - Restaurant — 7, Rue Corneille - **PARIS-6<sup>e</sup>**

**Restaurant HOSTARIA**

32, Avenue Matignon - **PARIS** — Même direction

**FABRIQUE DE SPIRAUX**

BAEHNI-LECHEVALLIER

**SAINT-NICOLAS-D'ALIERMONT** (Seine-Inférieure)

**RECHERCHES INDUSTRIELLES  
ET COMMERCIALES**

Études des marchés  
Renseignements économiques  
Recherches d'agents et de représentants  
Négociations de brevets

Europe occidentale  
et  
Pays d'outre-mer

**BUREAU H. & J. MONTANDON**

**SUISSE :**  
Sablons 6  
Neuchâtel  
Tél. : 5.19.92

**FRANCE :**  
16, Av. de l'Opéra  
Paris-1<sup>er</sup>  
Tél. : OPEra : 60.54

**ASCENSEURS  
ET MONTE-CHARGES**

**F. GERVAIS**

S. A. au capital de 35.000.000 de Fr.

**LICENCES et PROCÉDÉS de FABRICATION  
SCHINDLER & Cie S. A. LUCERNE**

Ascenseurs, monte-charges  
monte-voitures, monte-plats

Devis gratuits sur demande

Services de vente, d'entretien  
et de dépannages  
dans les grandes villes

Tél. Moncey 14-22  
Moncey 00-43

**LYON**

Télégr. ASCENSEURS  
LYON

Mentionnez la « Revue économique franco-suisse » en écrivant aux annonceurs

Chambre de Commerce Suisse en France, Paris, Éditeur

Ce numéro a été tiré à 8.500 exemplaires par l'Imprimerie Alençonnaise, Maison Poulet-Malassis, Alençon (Orne - France)  
Le Gérant : Bernard GRISARD. Dépôt légal - 1950, 4<sup>e</sup> trim. - n° d'ordre : 1912