

Zeitschrift: Revue économique franco-suisse
Herausgeber: Chambre de commerce suisse en France
Band: 30 (1950)
Heft: 8-9

Werbung

Nutzungsbedingungen

Die ETH-Bibliothek ist die Anbieterin der digitalisierten Zeitschriften auf E-Periodica. Sie besitzt keine Urheberrechte an den Zeitschriften und ist nicht verantwortlich für deren Inhalte. Die Rechte liegen in der Regel bei den Herausgebern beziehungsweise den externen Rechteinhabern. Das Veröffentlichen von Bildern in Print- und Online-Publikationen sowie auf Social Media-Kanälen oder Webseiten ist nur mit vorheriger Genehmigung der Rechteinhaber erlaubt. [Mehr erfahren](#)

Conditions d'utilisation

L'ETH Library est le fournisseur des revues numérisées. Elle ne détient aucun droit d'auteur sur les revues et n'est pas responsable de leur contenu. En règle générale, les droits sont détenus par les éditeurs ou les détenteurs de droits externes. La reproduction d'images dans des publications imprimées ou en ligne ainsi que sur des canaux de médias sociaux ou des sites web n'est autorisée qu'avec l'accord préalable des détenteurs des droits. [En savoir plus](#)

Terms of use

The ETH Library is the provider of the digitised journals. It does not own any copyrights to the journals and is not responsible for their content. The rights usually lie with the publishers or the external rights holders. Publishing images in print and online publications, as well as on social media channels or websites, is only permitted with the prior consent of the rights holders. [Find out more](#)

Download PDF: 09.01.2026

ETH-Bibliothek Zürich, E-Periodica, <https://www.e-periodica.ch>

SOCIÉTÉ GÉNÉRALE DE
Transbordements Maritimes

SOCIÉTÉ ANONYME AU CAPITAL DE 29.000.000

31-33, rue de la République

MARSEILLE TÉL. CO. 19-50

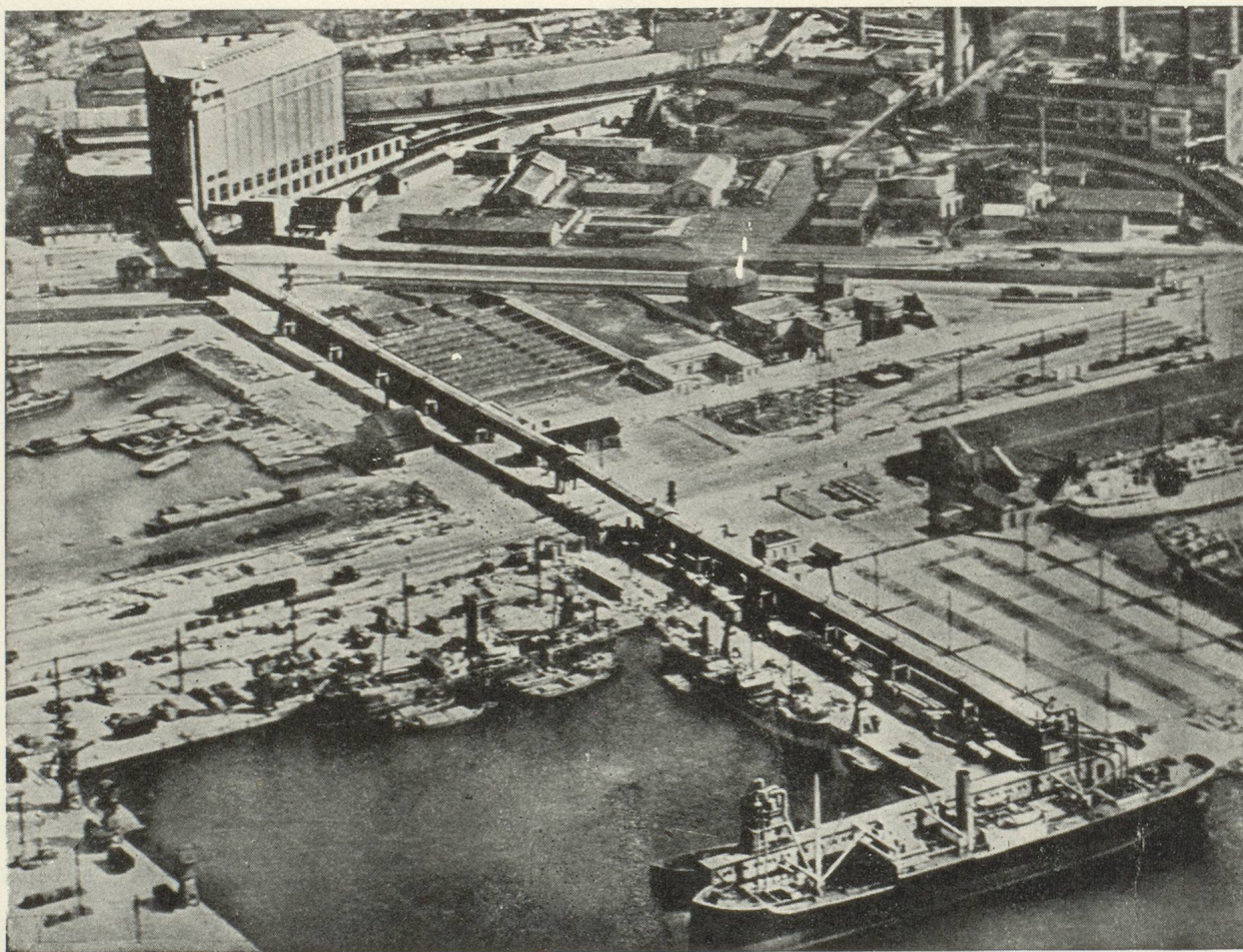
ENTREPRISE DES GRANDES
COMPAGNIES DE NAVIGATION

DÉBARQUEMENTS - EMBARQUEMENTS

SILO A CÉRÉALES

relié directement au quai et à la gare — Contenance 30.000 T.

“ Cadence accélérée des déchargements ”



L'ANNUAIRE INDUSTRIEL

S. E. D. I. SOCIÉTÉ ANONYME 8.500.000

DOCUMENTATION
UNIQUE SUR LA
**PRODUCTION
FRANÇAISE**

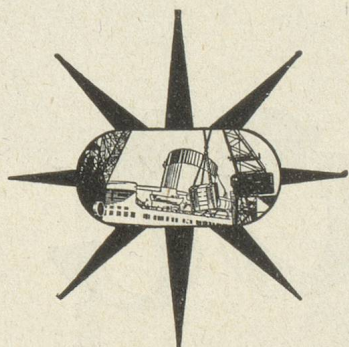
TITRES TRADUITS
EN SIX LANGUES
NOTICE DÉTAILLÉE
SUR LES
**INDUSTRIELS
FRANÇAIS**

27, RUE DU MONT-THABOR - **PARIS** (1^{er})

OPE 86 02
OPE 23 81

L'ANNUAIRE GÉNÉRAL DE L'EXPORTATION

20, R. LENINGRAD, PARIS (EUR. 42-30)



**PORTE VOTRE PUBLICITÉ
AUX 4 COINS DU MONDE**

TARIF SUR DEMANDE

Édition 1950 : franco, 1.800 francs français

CREDIT LYONNAIS

FONDÉ EN 1863

Siège à

LYON

Siège central à

PARIS



1.400 AGENCES

EN FRANCE MÉTROPOLITAINE
DANS L'UNION FRANÇAISE
ET A L'ÉTRANGER

(Angleterre, Belgique, Egypte, Espagne
Luxembourg, Suisse, Territoire de la Sarre)

AGENCE A GENÈVE

(Place Bel-Air)

CORRESPONDANTS dans le MONDE ENTIER

Filiales :

Crédit Franco-Portugais, Lisbonne et Porto
Banco Francês e Brasileiro, Rio de Janeiro,
Santos et São-Paulo

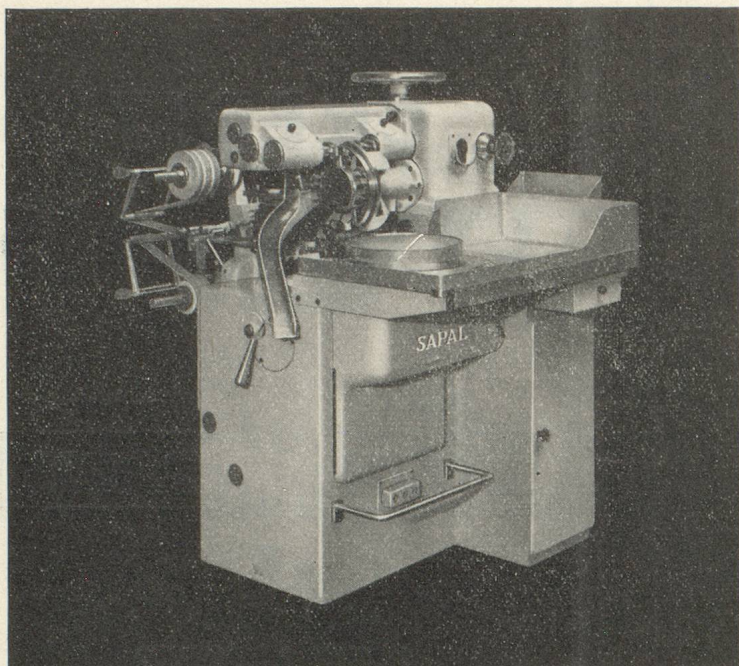


TOUTES OPÉRATIONS

DE

**BANQUE, DE BOURSE
ET DE CHANGE**

Mentionnez la « Revue économique franco-suisse » en écrivant aux annonceurs



TYPE BTB

Plieuse étudiée spécialement pour le pliage en papillotes et en sachets des bonbons au sucre, fourrés liqueur. — Construction fermée, graissage automatique, Centreur photo-électrique pour papier imprimé.

*N'hésitez pas à nous consulter
pour tous vos problèmes
de pliage*

SAPAL

**S. A. des Plieuses Automatiques
LAUSANNE (Suisse)**

*Agent général
pour la France :*

R. VAUCHER, Ing.

3, Avenue Séverine, COURBEVOIE-BÉCON (Seine) - Tél. DEFense 21-32

FONTES & ACIERS
DEMI-PRODUITS
LAMINÉS MARCHANDS
POUTRELLES & U
MENUISERIE MÉTALLIQUE
HUISSERIE MÉTALLIQUE

PROFILÉS SPÉCIAUX
BANDAGES & FRETES
ACIERS FORGÉS
ACIERS & FONTES MOULÉS
SOUS-PRODUITS
FUTS

TOLES MINCES LAMINÉES A FROID
TOLES MOYENNES
TOLES FORTES
LARGES BANDES LAMINÉES A CHAUD
LARGES BANDES LAMINÉES A FROID
CENTRES DE ROUES

ROUES MONOBLOC
SOUTÈNEMENTS MÉTALLIQUES T.H.
MATÉRIEL DE MINE
ACIERS A RESSORTS
ACIERS SPÉCIAUX AU CARBONE
ACIERS SPÉCIAUX ALLIÉS

USINOR

UNION SIDÉRURGIQUE DU NORD DE LA FRANCE

S. A. au capital de 12 milliards de frs

SIÈGE SOCIAL A PARIS : 14, Rue d'Athènes (IX^e)

SERVICES CENTRAUX & DIRECTION COMMERCIALE A VALENCIENNES (Nord)

USINES A : DENAIN - VALENCIENNES - LOUVROIL - MONTATAIRE - HAUTMONT - ANZIN

Mentionnez la « Revue économique franco-suisse » en écrivant aux annonceurs

BANQUE DE PARIS ET DES PAYS-BAS

Société anonyme fondée en 1872
Capital Fr. 2.755.800.000

R. C. Seine 103.673
L. B. F. N° 24

Siège social :
3, rue d'Antin - Paris

SUCCURSALES :

MARSEILLE

AMSTERDAM

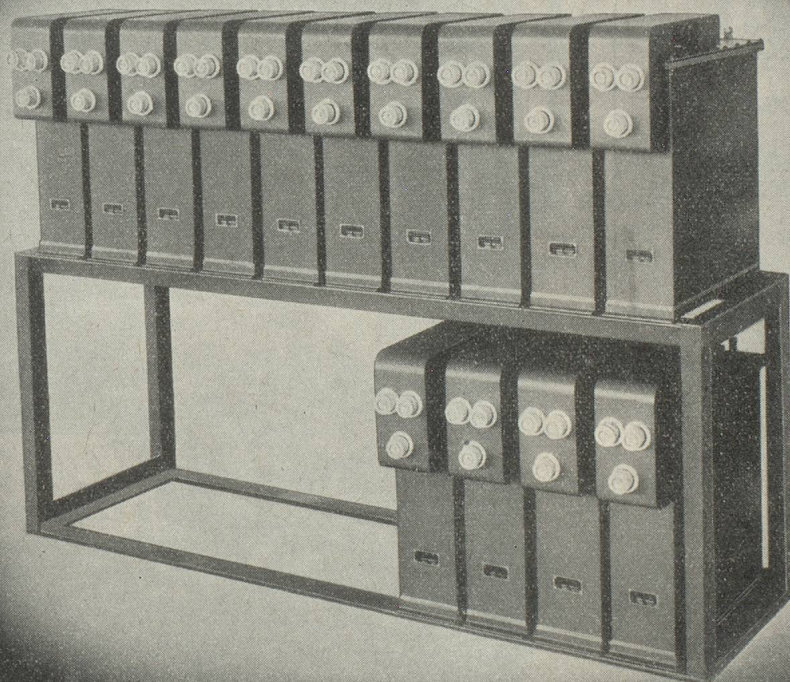
BRUXELLES

GENÈVE

6, rue de Hollande

Toutes opérations de Banque et de Bourse

Adresse télégraphique : PARIBAS — Siège social et succursales



Amélioration du
facteur de puissance

COS φ

par batteries réglées
automatiquement
ou à main

P. BOSSY

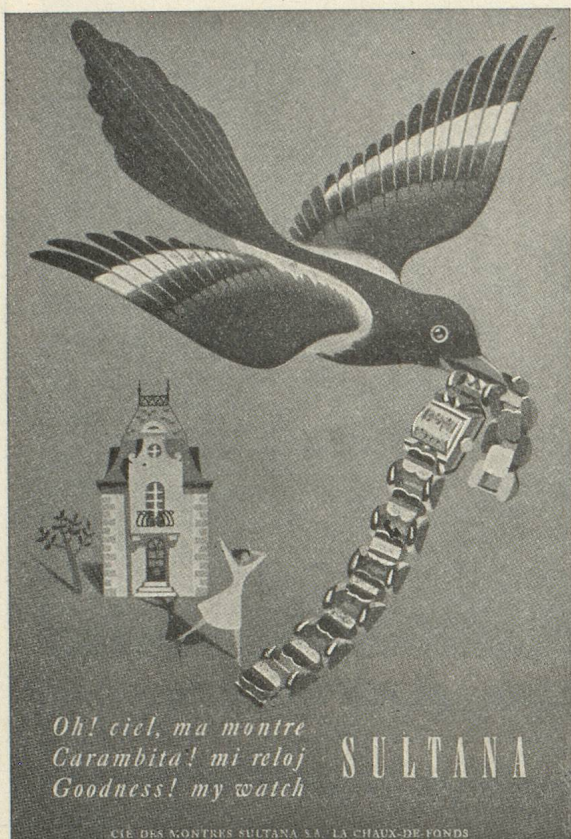
198 Rue de Vaugirard
PARIS 15^e

représentant général pour la France
des

FABRICATION SUISSE

CONDENSATEURS FRIBOURG S.A.


Mentionnez la « Revue économique franco-suisse » en écrivant aux annonceurs



*Oh! ciel, ma montre
Carambita! mi reloj
Goodness! my watch*

SULTANA

CIE DES MONTRES SULTANA S.A. LA CHAUX-DE-FONDS



RODANA
GRENNCHEN * SUISSE

MONTRES DERMONT

Claude DERIEUX

9, rue de la Paix - PARIS-2°

Tél. Opéra 59-26
74-85
30-03

Adresse télég.
DERMONT PARIS

Concessionnaire pour la France
et l'Empire français des montres

ULYSSE NARDIN - 8 grands prix

Chronographes HEUER

MONTILIER

ORFINA

LIGA

Réveils EBOSA



ZODIAC AUTOMATIQUE
avec indicateur de réserve de marche

Zodiac
Autographic

*Indique le nombre d'heures pendant
lesquelles votre montre marchera*

Mentionnez la « Revue économique franco-suisse » en écrivant aux annonceurs

MARAIS & C^{IE}

TRANSPORTS INTERNATIONAUX

Formalités en douane

31, rue de Trévis, PARIS-9^e - Tél. Pro. 95-50 (4 lignes)

29, rue du Bât-d'Argent, LYON (Rhône)

Adresse télégraphique : INTER-EXPRESS

Tél. Burdeau 15-07

Magasinage - Assurances

Service spécialisé par wagons de groupage

BALE/PARIS
BALE/LYON et vice versa

Correspondants en Suisse

SCHNEIDER & C^{ie}, Bâle et Saint-Gall

SOCIÉTÉ ANONYME LA CELLOPHANE

CAPITAL 875.000.000

110, Boulevard HAUSSMANN, PARIS VIII

PELLICULE CELLULOSIQUE
MARQUE

" Cellophane "

Pell. CHLORHYDRATE de CAOUTCHOUC
MARQUE

Pliofilm

PAPIERS HELIOGRAPHIQUES
MARQUE

" OZALID "

MATÉRIEL DE BUREAU DE DESSIN
MARQUE

" OZA "

SOFEL

A tout problème
**d'ISOLATION CALORIFUGE
ou FRIGORIFIQUE**

*une solution rationnelle
pratique, économique*

vous sera fournie
par la

SOCIÉTÉ DES ÉTABLISSEMENTS

WANNER

SPECIALISTES DE L'ISOLATION THERMIQUE ET PHONIQUE

Société Anonyme au Capital de 20.000.000 de Francs

57, Avenue de la République, PARIS-XI^e - OBERkampf 27-69

SUCCURSALES : BORDEAUX - LILLE - LYON - NANCY - STRASBOURG

USINES : AUBAGNE (Bouches-du-Rhône) - AUBERVILLIERS - CAEN

CALAIS - MONTREUIL - ÉPERNAY

**NOMBREUSES REFERENCES
A VOTRE DISPOSITION**

Etudes et devis
sans engagement sur demande



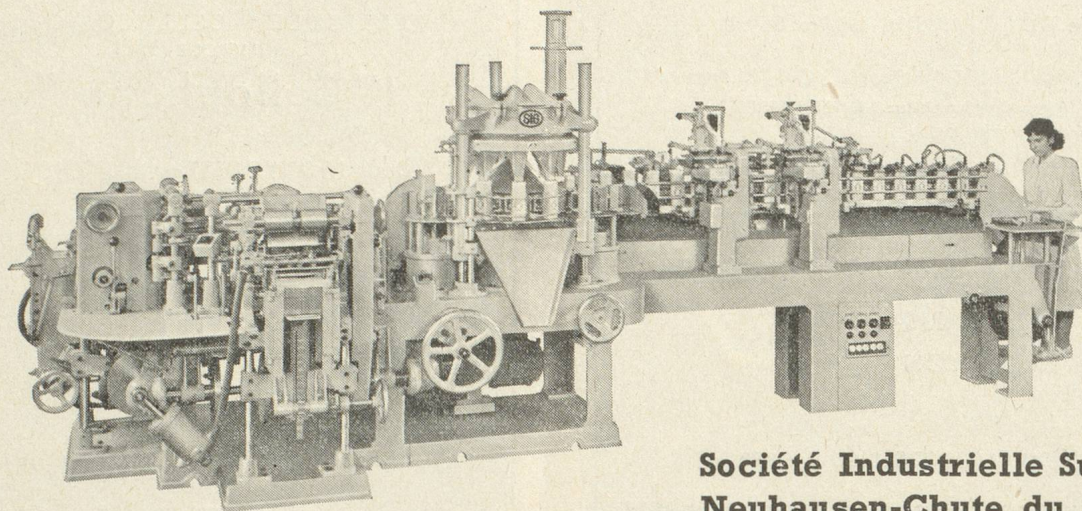
Buvez chaque matin
OVOMALTINE
ALIMENT CONCENTRÉ NATUREL



ÉTABLISSEMENTS WANDER S. A., CHAMPIGNY-SUR-MARNE (SEINE)

Mentionnez la « Revue économique franco-suisse » en écrivant aux annonceurs

EMPAQUETEUSES AUTOMATIQUES



**Société Industrielle Suisse
Neuhausen-Chute du Rhin
(Suisse)**

FABRIQUE DE FER DE MAUBEUGE

LOUVROIL **NORD - FRANCE**

RUBAFER ZINGUE

TOLES laminées à froid et galvanisées en CONTINU
Bobines de toutes longueurs

Matériau idéal pour la couverture ; allie les qualités de l'acier et du zinc

AGENTS - STOCKISTES

Mr. Gott. MULLER
33, Brauerst. ZURICH


MM. TAVELLI BRUNO
à NYON

Mentionnez la « Revue économique franco-suisse » en écrivant aux annonceurs

Colorants

Produits
auxiliaires
pour
l'industrie
textile

Tanins
synthétiques

Produits
Geigy 
45, rue
Spontini

Paris XVI^e

BUHLER



Machines et Installations

de

Minoteries et Semouleries

—

Huileries et Savonneries

—

Silos et Entrepôts

—

Manutention mécanique
et pneumatique

—

Transporteurs "REDLER"
pour manutention horizontale
et verticale

—

Fabriques de pâtes alimentaires

—

Fabriques de cacao et chocolat

—

Broyeuses pour couleurs

—

Machines à couler sous pression

—

Presses rotatives "DUPLEX"
pour livres et journaux

—

BUHLER FRÈRES

S. A. R. L.

au capital de 25.000.000 de francs

42, Rue du Louvre — PARIS

Tél. : GUT. 89-94 (5 lignes)



HOTEL DE LA BANQUE A BALE

SOCIÉTÉ DE BANQUE SUISSE

SCHWEIZERISCHER BANKVEREIN — SOCIETÀ DI BANCA SVIZZERA

SWISS BANK CORPORATION

BALE, ZURICH, GENÈVE

SAINT-GALL, LAUSANNE, LA CHAUX-DE-FONDS, NEUCHÂTEL, SCHAFFHOUSE, BIENNE, CHIASSO

HERISAU, LE LOCLE, NYON, ZOFINGUE, AIGLE, BISCHOFZELL, MORGES, RORSCHACH

LONDRES : 99, Gresham Street, E. C. 2

NEW-YORK : 15, Nassau Street

Capital-actions et réserves Fr. suisses 205 000 000



Nous invitons les maisons s'intéressant au commerce entre la France et la Suisse à nous demander tous renseignements pour le dénouement de la partie financière de leurs opérations. Une organisation bien étudiée et notre grande expérience sont un gage d'une exécution soignée des ordres qui nous sont confiés. Notre établissement figure au nombre des banques suisses habilitées pour le trafic des paiements avec la France.

Mentionnez la « Revue économique franco-suisse » en écrivant aux annonceurs