

Zeitschrift: Revue économique franco-suisse
Herausgeber: Chambre de commerce suisse en France
Band: 30 (1950)
Heft: 5

Werbung

Nutzungsbedingungen

Die ETH-Bibliothek ist die Anbieterin der digitalisierten Zeitschriften auf E-Periodica. Sie besitzt keine Urheberrechte an den Zeitschriften und ist nicht verantwortlich für deren Inhalte. Die Rechte liegen in der Regel bei den Herausgebern beziehungsweise den externen Rechteinhabern. Das Veröffentlichen von Bildern in Print- und Online-Publikationen sowie auf Social Media-Kanälen oder Webseiten ist nur mit vorheriger Genehmigung der Rechteinhaber erlaubt. [Mehr erfahren](#)

Conditions d'utilisation

L'ETH Library est le fournisseur des revues numérisées. Elle ne détient aucun droit d'auteur sur les revues et n'est pas responsable de leur contenu. En règle générale, les droits sont détenus par les éditeurs ou les détenteurs de droits externes. La reproduction d'images dans des publications imprimées ou en ligne ainsi que sur des canaux de médias sociaux ou des sites web n'est autorisée qu'avec l'accord préalable des détenteurs des droits. [En savoir plus](#)

Terms of use

The ETH Library is the provider of the digitised journals. It does not own any copyrights to the journals and is not responsible for their content. The rights usually lie with the publishers or the external rights holders. Publishing images in print and online publications, as well as on social media channels or websites, is only permitted with the prior consent of the rights holders. [Find out more](#)

Download PDF: 18.04.2026

ETH-Bibliothek Zürich, E-Periodica, <https://www.e-periodica.ch>

PRODUITS SANDOZ

S. A. AU CAPITAL DE 504.955.500 FRANCS

6, RUE DE PENTHIÈVRE, PARIS (VIII^E)

TÉLÉGRAMMES
SANDOZAS-PARIS

TÉLÉPHONE
ANJ. 72-40, 41, 42

Colorants

Adjuvants

POUR TOUS LES EMPLOIS DANS

L'INDUSTRIE TEXTILE

SEULS CONCESSIONNAIRES POUR LA
FRANCE DE SANDOZ S. A. BÂLE (SUISSE)



SANDOZ

LAINES ET CUIRS
DE
MAZAMET

C. RAGAZ
MAZAMET



COMPAGNIE
DES MESSAGERIES MARITIMES

Services de paquebots et navires de charge

ÉGYPTE - PROCHE-ORIENT - INDE - CEYLAN
PAKISTAN - INDOCHINE - EXTRÊME-ORIENT
MADAGASCAR - LA RÉUNION - AFRIQUE
ORIENTALE ET DU SUD - AUSTRALIE - OCÉANIE

Direction générale

9, rue de Sèze — PARIS-9^e

Téléphone : OPÉRA 07-60 (6 lignes)

Télégramme : LICORNE-PARIS

Agence Générale de Marseille

3, place Sadi-Carnot

Téléphone { C. 54-82 (3 lignes)
 C. 68-03 (5 lignes)

Inter : C. 71-77

Télégramme : LICORNE-MARSEILLE

La Compagnie est représentée dans tous les ports desservis par ses navires ainsi que dans les principales villes de France et de l'Étranger par des Agents ou des Correspondants.

R. C. Seine 340-811 B.



JAEGER-LECOULTRE

HORLOGERIE DE LUXE

*synthèse
de la technique suisse*

et

du goût français

HORLOGERIE DE LUXE

JAEGER-LECOULTRE



ÉTUDE ET PUBLICITÉ

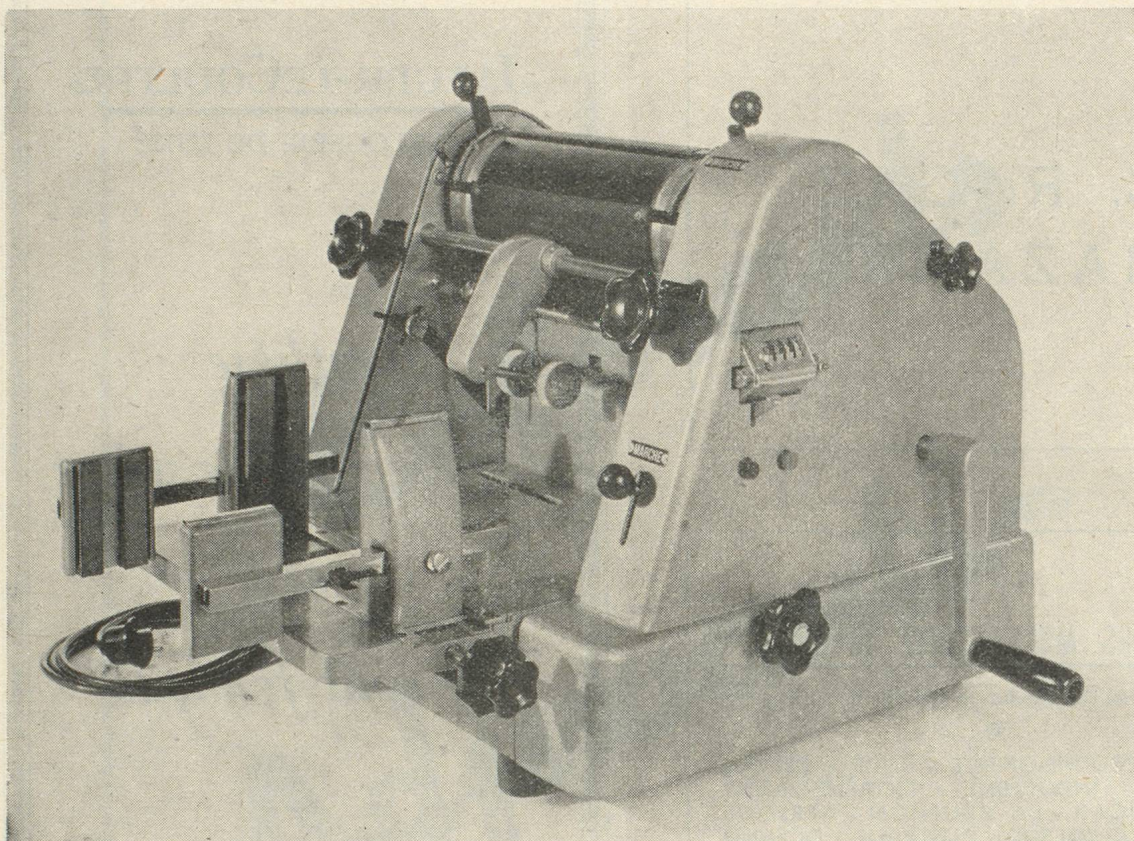
Mentionnez la « Revue économique franco-suisse » en écrivant aux annonceurs

CITO
Swisse

COURVOISIER & C^o

21, Boulevard Voltaire
PARIS-XI^e - Rog. 28-54

MODÈLE



**P
E
R
F
E
C
T**

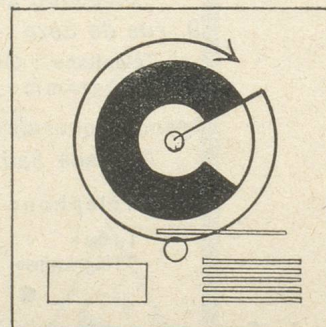
Le dernier-né de la

« **TECHNIQUE MODERNE SUISSE** »

Une merveille de simplicité et de rendement

Qualité suisse = Qualité Courvoisier

Les appareils CITO sont utilisés dans le monde entier



Marque déposée

LA GARANTIE COURVOISIER

QUATRE AUTRES MODÈLES PEUVENT RÉPONDRE A TOUS VOS DÉSIRES

■ Mentionnez la « *Revue économique franco-suisse* » en écrivant aux annonceurs ■

SOCIÉTÉ GÉNÉRALE DE
Transbordements Maritimes

SOCIÉTÉ ANONYME AU CAPITAL DE 29.000.000

31-33, rue de la République

MARSEILLE TÉL. CO. 19-50

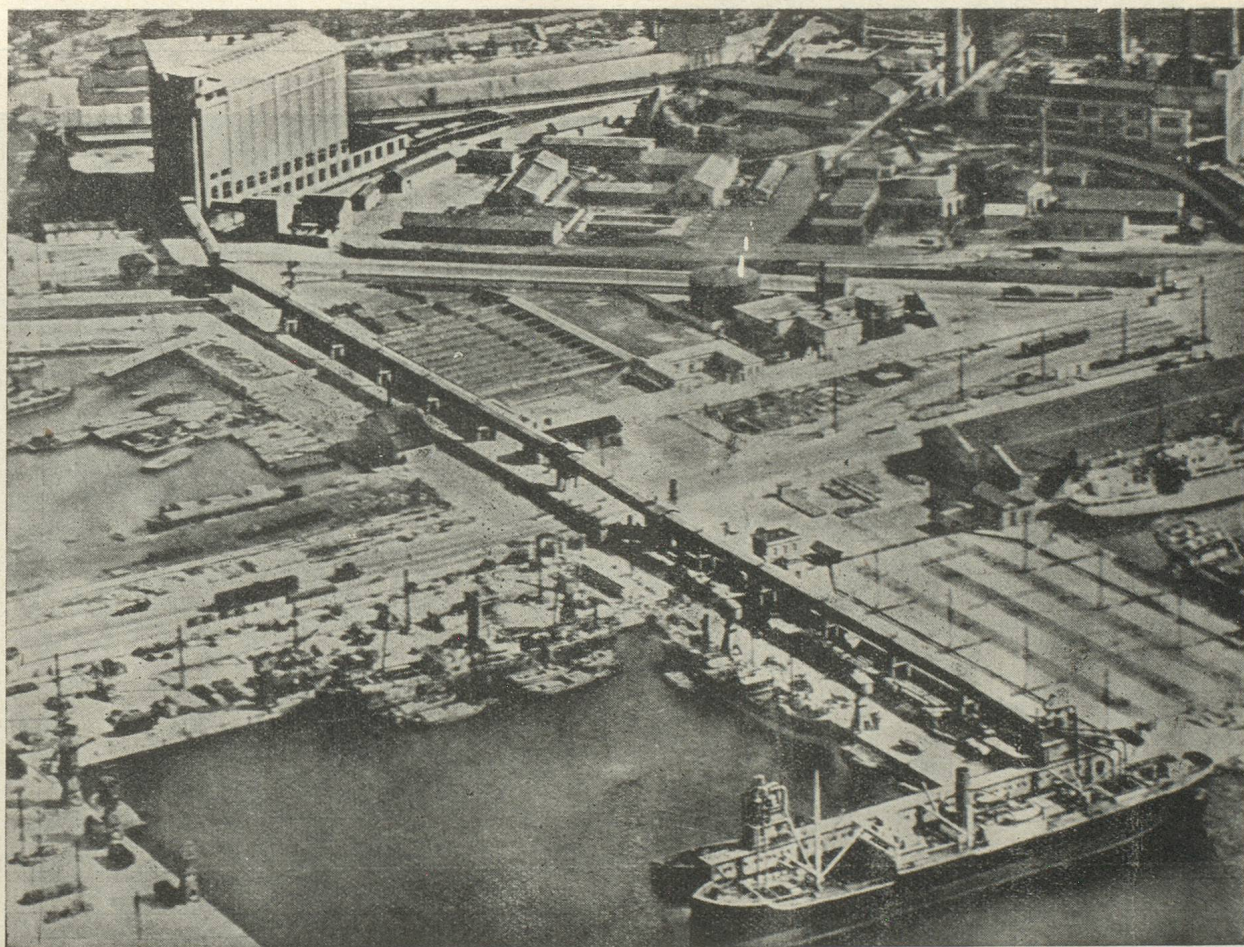
ENTREPRISE DES GRANDES
COMPAGNIES DE NAVIGATION

DÉBARQUEMENTS - EMBARQUEMENTS

SILO A CÉRÉALES

relié directement au quai et à la gare — Contenance 30.000 T.

“ Cadence accélérée des déchargements ”



Mentionnez la « Revue économique franco-suisse » en écrivant aux annonceurs

BANQUE DE PARIS ET DES PAYS-BAS

Société anonyme fondée en 1872
Capital Fr. 2.755.800.000

R. C. Seine 103.673
L. B. F. N° 24

Siège social :
3, rue d'Antin - Paris

SUCCURSALES :

MARSEILLE

AMSTERDAM

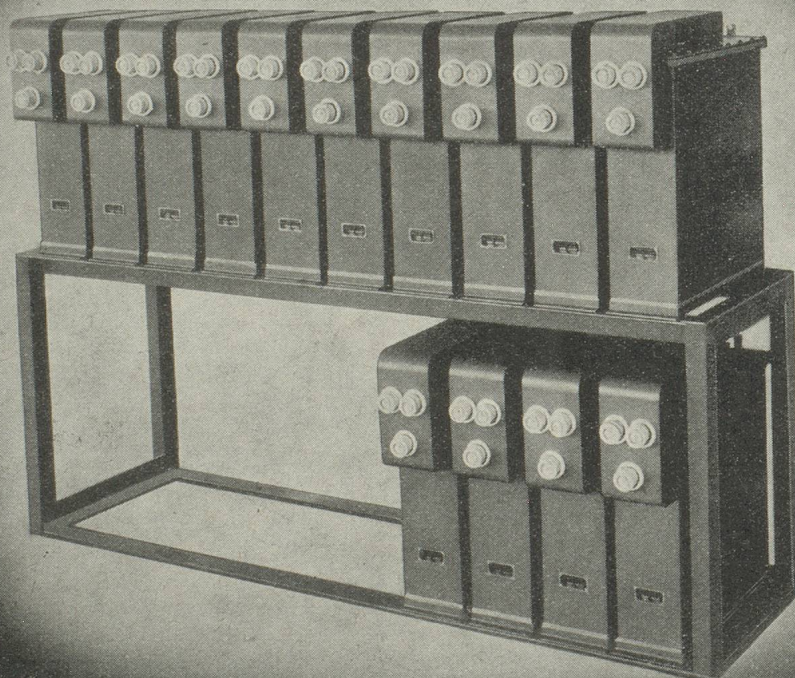
BRUXELLES

GENÈVE

6, rue de Hollande

Toutes opérations de Banque et de Bourse

Adresse télégraphique : PARIBAS — Siège social et succursales



Amélioration du
facteur de puissance

COS φ

par batteries réglées
automatiquement
ou à main

P. BOSSY

198 Rue de Vaugirard
PARIS 15^e

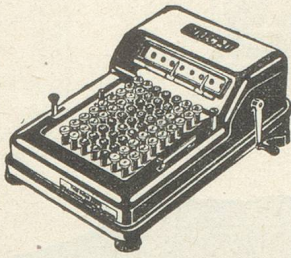
représentant général pour la France
des

FABRICATION SUISSE

CONDENSATEURS FRIBOURG S. A.

Mentionnez la « Revue économique franco-suisse » en écrivant aux annonceurs

MACHINES A CALCULER



DIRECT

Un produit suisse de précision !

ETS QUERUEL

9, Rue du 4-Septembre

PARIS (2^e) - RIC. 04-56, 57

Concessionnaire pour la FRANCE

Machines à écrire	BAR-LOCK ERIKA
Duplicateurs	PELIKAN
Machines automatiques	BADENIA
Calculatrice	CONTEX

**COMMANDEZ
VOTRE
CHEVROLET
1950**



LIVRAISON
RAPIDE

R. DUVIVIER



AGENT

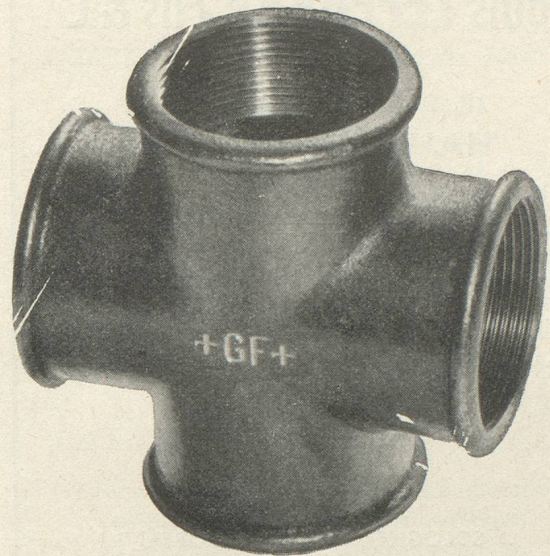
OFFICIEL

STATION SERVICE

"GENERAL MOTORS"

54, RUE OCTAVE MIRBEAU * PARIS 7^e


GAL. 69-64 & 68



SOCIÉTÉ ANONYME POUR LA VENTE DES RACCORDS SUISSES

*Les meilleurs matériaux
s'avèrent toujours
les moins chers à l'usage.*

RACCORDS
en fonte malléable, marque +GF+

RACCORDS
en bronze pour tube cuivre 

COUDES
soudables en acier "Standard"

FILIÈRES et OUTILLAGE
pour pose des tubes

ROBINETTERIE-VANNES
SOUPAPES-TOLERIE

**SOCIÉTÉ ANONYME POUR LA VENTE
DES RACCORDS SUISSES**

14, RUE FROMENT, PARIS XI^e • TÉL. ROQ. 37-42-43-44

Mentionnez « la Revue économique franco-suisse » en écrivant aux annonceurs

TANNERIES

Louis LEFEBVRE Fils & C^{ie}

S. A. R. L. au CAPITAL de 75.000.000 Frs

28, Rue de la Tannerie, 28
HAUBOURDIN (NORD)

TÉL. LILLE 746.09

CUIRS POUR SEMELLES — CUIRS INDUSTRIELS
CUIRS à ÉQUIPEMENTS — BARETTES de MINEURS
CUIRS en HUILE — TRÉPOINTE

CUIRS IMPERMÉABLES

Marques déposées

“ SOLOGNE ”

“ NORSKI ”

“ BULDOG ”

R. C. LILLE 22.039

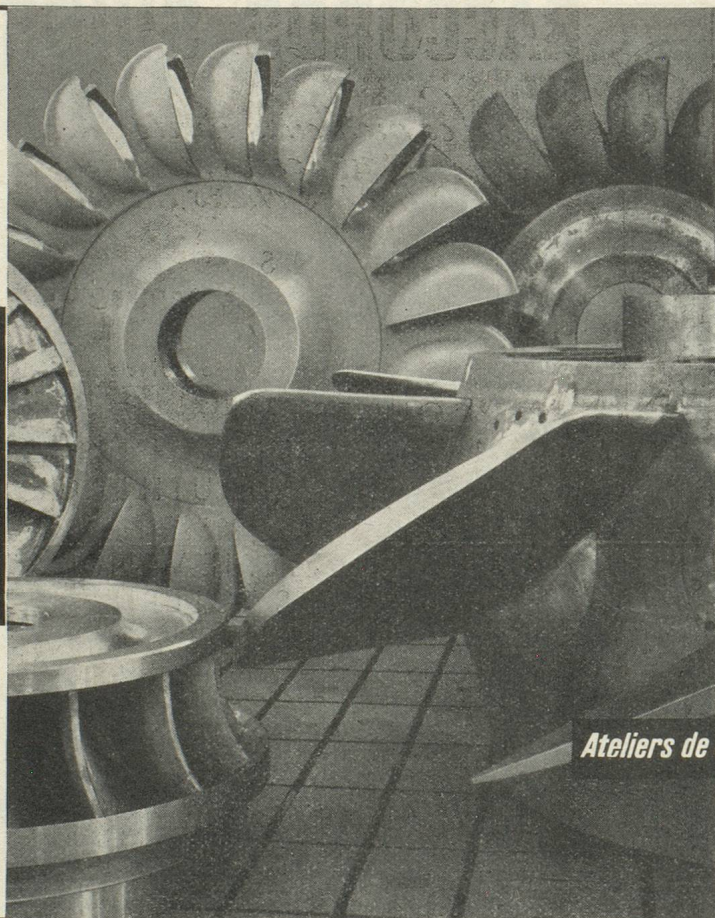
AD. TÉLÉG. LOUILEFEBTAN

CHASSE
FERMIER
BOTTE
SKI
FOOTBALL
MONTAGNE
TRAVAIL



MARAI

STÉ DES CHAUSSURES DU MARAIS
3, RUE DES BOIS, MARAIS-DE-LOMME (NORD)



vevey

Turbines hydrauliques

de tous systèmes et de toutes puissances. Régulateurs accéléro-tachymétriques brevetés. Conduites forcées. Equipements de barrages : vannes, batardeaux, etc. Ponts roulants.

1422 f

Ateliers de Constructions Mécaniques de Vevey S.A.

Vevey/Suisse

Mentionnez la « Revue économique franco-suisse » en écrivant aux annonceurs



203

Geugeot

*Succès
Mondial*

LEYSIN

SUISSE FRANÇAISE

CURES d'AIR, DE SOLEIL et de REPOS

1350-1500 mètres

LE FEYDEY

Traitement spécialisé
de la tuberculose pulmonaire
Collapsothérapie médicale et chirurgicale

1250-1300 mètres

LE VILLAGE

Traitement héliothérapique des affections
osseuses, articulaires, abdominales
et cutanées — Convalescences
Station d'urologie d'altitude

Renseignements : Société de Développement Leysin
Téléphone : 6.22.37

Société Française de Transports

GONDRAND Frères

Maison Fondée en 1866

SIÈGE SOCIAL : 24, rue de la Douane, PARIS

SUCCURSALE DE LYON :

53, avenue de Saxe - Tél. M. 85-01

42 succursales en France ;

6 succursales en Belgique ;

3 succursales en Angleterre ;

Correspondants dans le Monde entier

**Transporteur et Transitaire
agréé par la Foire de Lyon depuis 1920**

Spécialisé pour tous transports,
dédouanement, assurance, aux Expositions
et Foires en France et à l'Étranger

MARAIS & C^{IE}

TRANSPORTS INTERNATIONAUX

Formalités en douane

31, rue de Trévise, PARIS-9^e - Tél. Pro. 95-50 (4 lignes)

29, rue du Bât-d'Argent, LYON (Rhône)

Adresse télégraphique : INTER-EXPRESS

Tél. Burdeau 15-07

Magasinage - Assurances

Service spécialisé par wagons de groupage

BALE/PARIS et vice versa
BALE/LYON

Correspondants en Suisse

SCHNEIDER & C^{ie}, Bâle et Saint-Gall

Mentionnez la « Revue économique franco-suisse » en écrivant aux annonceurs



HOTEL DE LA BANQUE A BALE

SOCIÉTÉ DE BANQUE SUISSE

SCHWEIZERISCHER BANKVEREIN — SOCIETÀ DI BANCA SVIZZERA

SWISS BANK CORPORATION

BALE, ZURICH, GENÈVE

SAINT-GALL, LAUSANNE, LA CHAUX-DE-FONDS, NEUCHATEL, SCHAFFHOUSE, BIENNE, CHIASSO,
HERISAU, LE LOCLE, NYON, ZOFINGUE, AIGLE, BISCHOFZELL, MORGES, RORSCHACH

LONDRES : 99, Gresham Street, E. C. 2

NEW-YORK : 15, Nassau Street

Capital-actions et réserves Fr. suisses 205 000 000



Nous invitons les maisons s'intéressant au commerce entre la France et la Suisse à nous demander tous renseignements pour le dénouement de la partie financière de leurs opérations. Une organisation bien étudiée et notre grande expérience sont un gage d'une exécution soignée des ordres qui nous sont confiés. Notre établissement figure au nombre des banques suisses habilitées pour le trafic des paiements avec la France.

Mentionnez la « Revue économique franco-suisse » en écrivant aux annonceurs