

**Zeitschrift:** Revue économique franco-suisse  
**Herausgeber:** Chambre de commerce suisse en France  
**Band:** 30 (1950)  
**Heft:** 4

## Werbung

### Nutzungsbedingungen

Die ETH-Bibliothek ist die Anbieterin der digitalisierten Zeitschriften auf E-Periodica. Sie besitzt keine Urheberrechte an den Zeitschriften und ist nicht verantwortlich für deren Inhalte. Die Rechte liegen in der Regel bei den Herausgebern beziehungsweise den externen Rechteinhabern. Das Veröffentlichen von Bildern in Print- und Online-Publikationen sowie auf Social Media-Kanälen oder Webseiten ist nur mit vorheriger Genehmigung der Rechteinhaber erlaubt. [Mehr erfahren](#)

### Conditions d'utilisation

L'ETH Library est le fournisseur des revues numérisées. Elle ne détient aucun droit d'auteur sur les revues et n'est pas responsable de leur contenu. En règle générale, les droits sont détenus par les éditeurs ou les détenteurs de droits externes. La reproduction d'images dans des publications imprimées ou en ligne ainsi que sur des canaux de médias sociaux ou des sites web n'est autorisée qu'avec l'accord préalable des détenteurs des droits. [En savoir plus](#)

### Terms of use

The ETH Library is the provider of the digitised journals. It does not own any copyrights to the journals and is not responsible for their content. The rights usually lie with the publishers or the external rights holders. Publishing images in print and online publications, as well as on social media channels or websites, is only permitted with the prior consent of the rights holders. [Find out more](#)

**Download PDF:** 14.04.2026

**ETH-Bibliothek Zürich, E-Periodica, <https://www.e-periodica.ch>**

SOCIÉTÉ GÉNÉRALE DE  
*Transbordements Maritimes*

SOCIÉTÉ ANONYME AU CAPITAL DE 29.000.000

31-33, rue de la République

MARSEILLE TÉL. CO. 19-50

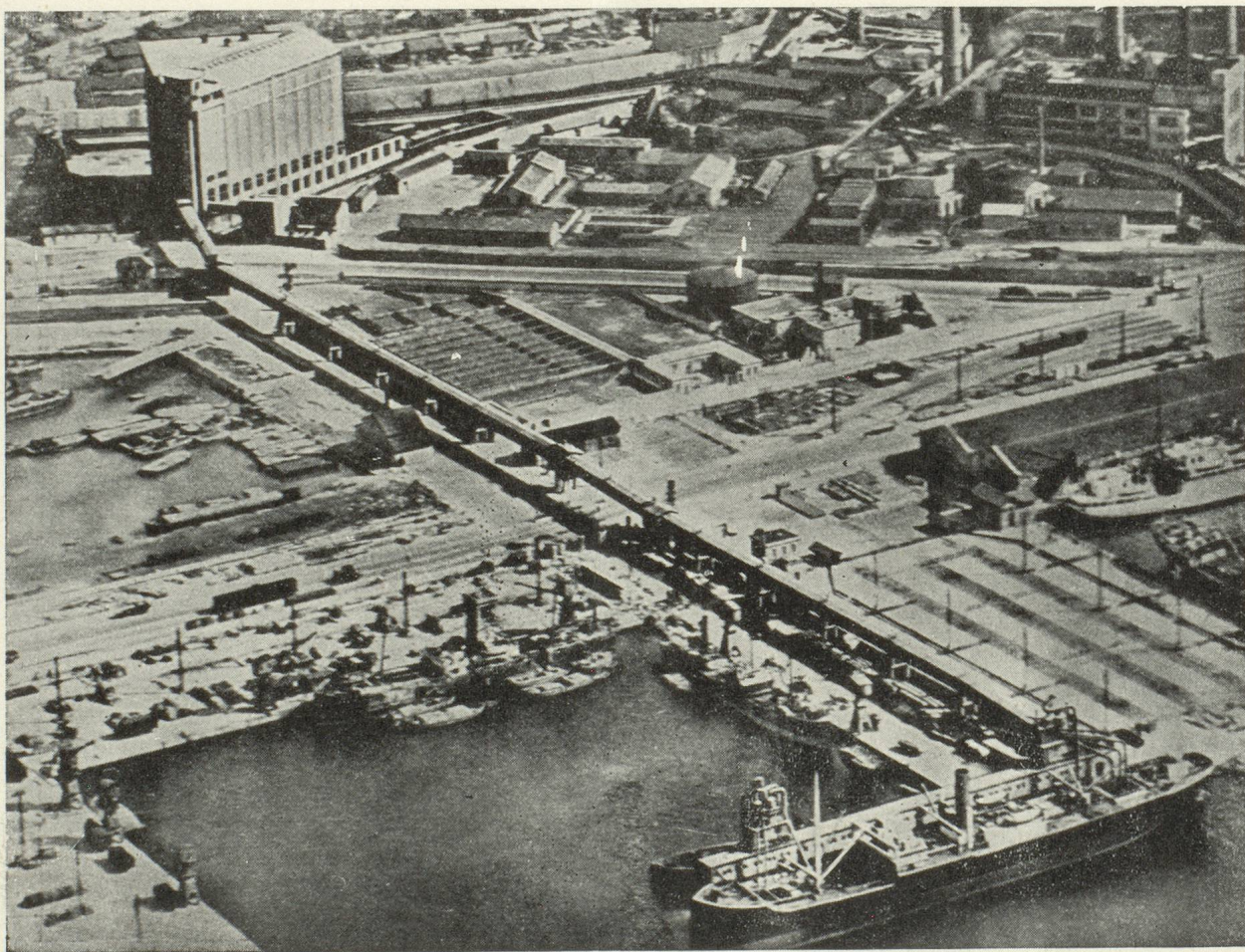
ENTREPRISE DES GRANDES  
COMPAGNIES DE NAVIGATION

DÉBARQUEMENTS - EMBARQUEMENTS

**SILO A CÉRÉALES**

relié directement au quai et à la gare — Contenance 30.000 T.

**“ Cadence accélérée des déchargements ”**



# BANQUE DE PARIS ET DES PAYS-BAS

Société anonyme fondée en 1872  
Capital Fr. 2.755.800.000

R. C. Seine 103.673  
L. B. F. N° 24

Siège social :  
3, rue d'Antin - Paris

SUCCURSALES :

MARSEILLE

AMSTERDAM

BRUXELLES

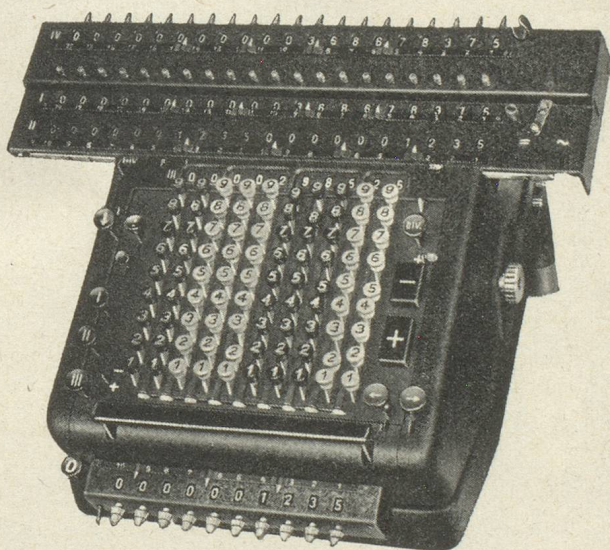
GENÈVE

6, rue de Hollande

*Toutes opérations de Banque et de Bourse*

Adresse télégraphique : PARIBAS — Siège social et succursales

## *La Machine à calculer que vous cherchez*



Multiplication et division tout automatiques  
Double totalisateur - Cumul automatique des résultats

Indispensable pour vos factures, feuilles de paie,  
inventaires, etc...

Livraison immédiate

## MADAS

Fabrication suisse  
50 ans de références

**ARITHMETIC S. A., 80, rue Taitbout, PARIS-9<sup>e</sup> - Tél. TRI. 47-16 et 17**

*Concessionnaire pour la France et l'Union Française*

Foire de Paris — Hall du Bureau moderne — Stand n° 3836

Mentionnez la « Revue économique franco-suisse » en écrivant aux annonceurs

# FABRIQUE DE FER DE MAUBEUGE

LOUVROIL

NORD-FRANCE

## RUBAFER ZINGUE

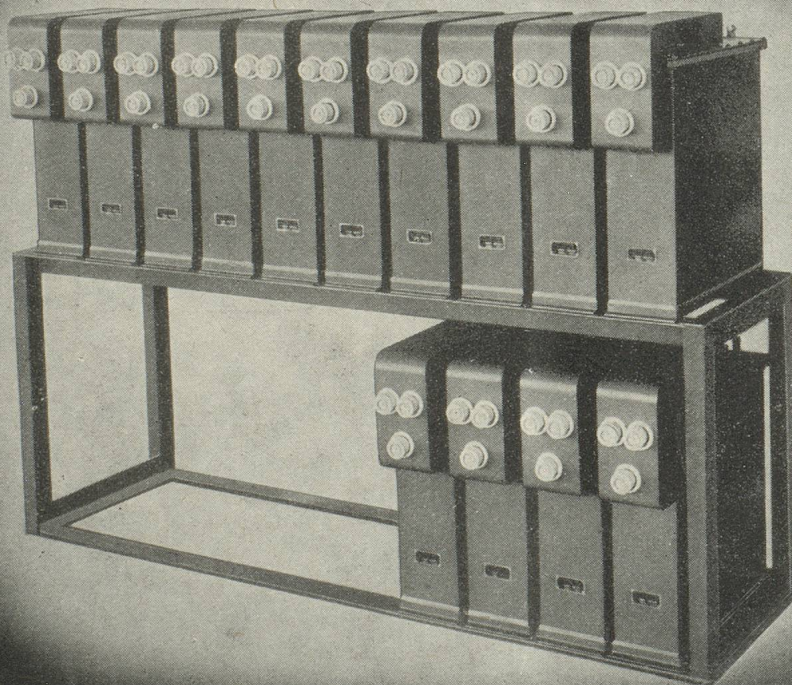
TOLES laminées à froid et galvanisées en CONTINU  
Bobines de toutes longueurs

Matériau idéal pour la couverture ; allie les qualités de l'acier et du zinc

AGENTS - STOCKISTES

Mr. Gott. MULLER  
33, Brauerst. ZURICH

MM. TAVELLI BRUNO  
à NYON



Amélioration du  
facteur de puissance

$\cos \varphi$

par batteries réglées  
automatiquement  
ou à main

P. BOSSY

198 Rue de Vaugirard  
PARIS 15<sup>e</sup>

représentant général pour la France  
des

FABRICATION SUISSE

CONDENSATEURS FRIBOURG S. A.

Mentionnez la « Revue économique franco-suisse » en écrivant aux annonceurs

CHASSE  
FERMIER  
BOTTE  
SKI  
FOOTBALL  
MONTAGNE  
TRAVAIL



# MARAIS

STÉ DES CHAUSSURES DU MARAIS  
3, RUE DES BOIS, MARAIS-DE-LOMME (NORD)

LAINES ET CUIRS  
DE  
MAZAMET

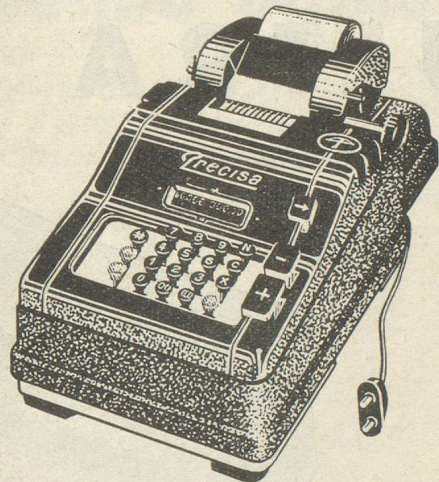
C. RAGAZ  
MAZAMET

# MACHINES A ADDITIONNER *Precisa*

A MAIN



ÉLECTRIQUES



Y. A. CHAUVIN



6, rue aux Ours, Paris - 3<sup>e</sup>  
Tél. : TUR. 84-35 (9 lignes)

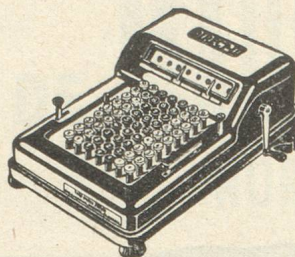
**CONSULTEZ-NOUS**

E. Cx

Mentionnez la « Revue économique franco-suisse » en écrivant aux annonceurs



## MACHINES A CALCULER



# DIRECT

Un produit suisse de précision !

**E<sup>TS</sup> QUERUEL**

9, Rue du 4-Septembre

**PARIS (2<sup>e</sup>) - RIC. 04-56, 57**

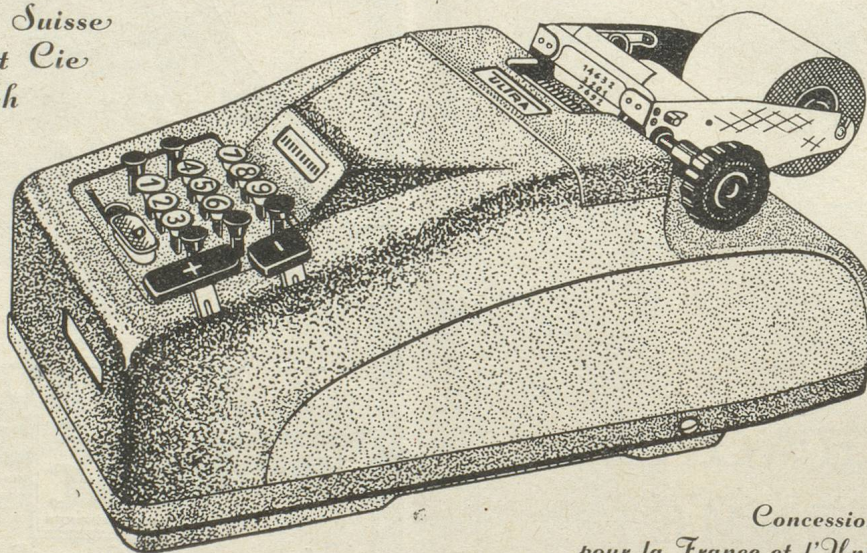
**Concessionnaire pour la FRANCE**

|                       |                |
|-----------------------|----------------|
| Machines à écrire     | BAR-LOCK ERIKA |
| Duplicateurs          | PELIKAN        |
| Machines automatiques | BADENIA        |
| Calculatrice          | CONTEX         |

# ULTRA

## MACHINE A ADDITIONNER ÉLECTRIQUE IMPRIMANTE

*Fabrication Suisse  
Buehrlé et Cie  
Zurich*



*Concessionnaire exclusif  
pour la France et l'Union Française :*

**S<sup>té</sup> BUROTYPE**

22-24, rue St-Georges, Paris-IX<sup>e</sup> •

**Tél. : TRU. 67-23**

IIIIII (3 LIGNES GROUPÉES) IIIIIII

Foire de Paris — Hall du Bureau moderne — Stand n° 3836

Mentionnez la « Revue économique franco-suisse » en écrivant aux annonceurs



# 203

## Peugeot

*Succès  
Mondial*

**COMMANDEZ  
VOTRE CHEVROLET**

**1950**



LIVRAISON  
RAPIDE

## R. DUVIVIER



AGENT

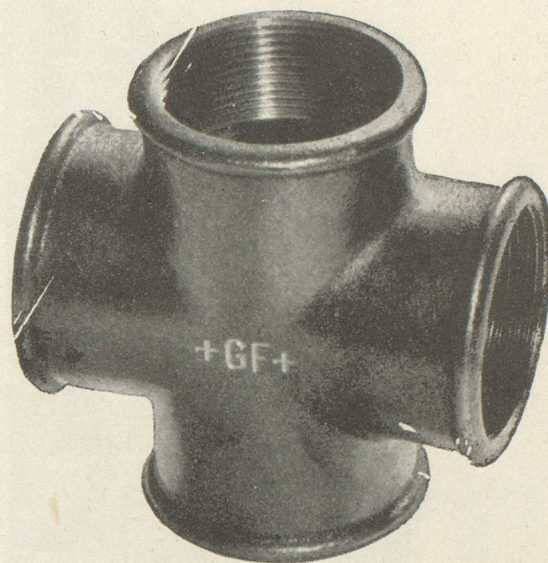
OFFICIEL

STATION SERVICE

"GENERAL MOTORS"

54, RUE OCTAVE MIRBEAU \* PARIS 7<sup>e</sup>


GAL. 69-64 à 68



## SOCIÉTÉ ANONYME POUR LA VENTE DES RACCORDS SUISSES

*Les meilleurs matériaux  
s'avèrent toujours  
les moins chers à l'usage.*

RACCORDS  
en fonte malléable, marque +GF+

RACCORDS  
en bronze pour tube cuivre 

COUDES  
soudables en acier "Standard"

FILIÈRES et OUTILLAGE  
pour pose des tubes

ROBINETTERIE-VANNES  
SOUPAPES-TOLERIE

**SOCIÉTÉ ANONYME POUR LA VENTE  
DES RACCORDS SUISSES**

14, RUE FROMENT, PARIS XI<sup>e</sup> • TÉL. ROQ. 37-42-43-44

Mentionnez « la Revue économique franco-Suisse » en écrivant aux annonceurs



HOTEL DE LA BANQUE A BALE

# SOCIÉTÉ DE BANQUE SUISSE

SCHWEIZERISCHER BANKVEREIN — SOCIETÀ DI BANCA SVIZZERA

SWISS BANK CORPORATION

BALE, ZURICH, GENÈVE

SAINT-GALL, LAUSANNE, LA CHAUX-DE-FONDS, NEUCHÂTEL, SCHAFFHOUSE, BIENNE, CHIASSO,  
HERISAU, LE LOCLE, NYON, ZOFINGUE, AIGLE, BISCHOFZELL, MORGES, RORSCHACH

LONDRES : 99, Gresham Street, E. C. 2

NEW-YORK : 15, Nassau Street

Capital-actions et réserves Fr. suisses 205 000 000



Nous invitons les maisons s'intéressant au commerce entre la France et la Suisse à nous demander tous renseignements pour le dénouement de la partie financière de leurs opérations. Une organisation bien étudiée et notre grande expérience sont un gage d'une exécution soignée des ordres qui nous sont confiés. Notre établissement figure au nombre des banques suisses habilitées pour le trafic des paiements avec la France.

Mentionnez la « Revue économique franco-suisse » en écrivant aux annonceurs