

Zeitschrift: Revue économique franco-suisse
Herausgeber: Chambre de commerce suisse en France
Band: 30 (1950)
Heft: 3

Werbung

Nutzungsbedingungen

Die ETH-Bibliothek ist die Anbieterin der digitalisierten Zeitschriften auf E-Periodica. Sie besitzt keine Urheberrechte an den Zeitschriften und ist nicht verantwortlich für deren Inhalte. Die Rechte liegen in der Regel bei den Herausgebern beziehungsweise den externen Rechteinhabern. Das Veröffentlichen von Bildern in Print- und Online-Publikationen sowie auf Social Media-Kanälen oder Webseiten ist nur mit vorheriger Genehmigung der Rechteinhaber erlaubt. [Mehr erfahren](#)

Conditions d'utilisation

L'ETH Library est le fournisseur des revues numérisées. Elle ne détient aucun droit d'auteur sur les revues et n'est pas responsable de leur contenu. En règle générale, les droits sont détenus par les éditeurs ou les détenteurs de droits externes. La reproduction d'images dans des publications imprimées ou en ligne ainsi que sur des canaux de médias sociaux ou des sites web n'est autorisée qu'avec l'accord préalable des détenteurs des droits. [En savoir plus](#)

Terms of use

The ETH Library is the provider of the digitised journals. It does not own any copyrights to the journals and is not responsible for their content. The rights usually lie with the publishers or the external rights holders. Publishing images in print and online publications, as well as on social media channels or websites, is only permitted with the prior consent of the rights holders. [Find out more](#)

Download PDF: 15.04.2026

ETH-Bibliothek Zürich, E-Periodica, <https://www.e-periodica.ch>

PRODUITS SANDOZ

S. A. AU CAPITAL DE 504.955.500 FRANCS

6, RUE DE PENTHIÈVRE, PARIS (VIII^E)

TÉLÉGRAMMES
SANDOZAS-PARIS

TÉLÉPHONE
ANJ. 72-40, 41, 42

Colorants
Adjuvants

POUR TOUS LES EMPLOIS DANS

L'INDUSTRIE TEXTILE

SEULS CONCESSIONNAIRES POUR LA
FRANCE DE SANDOZ S. A. BÂLE (SUISSE)



SANDOZ

MARAIS & C^{IE}

TRANSPORTS INTERNATIONAUX

Formalités en douane

31, rue de Trévisse, PARIS-9^e-Tél. Pro. 95-50(4lignes)

29, rue du Bât-d'Argent, LYON (Rhône)

Adresse télégraphique : INTER-EXPRESS

Tél. Burdeau 15-07

Magasinage - Assurances

Service spécialisé par wagons de groupage

BALE /PARIS
BALE /LYON et vice versa

Correspondants en Suisse

SCHNEIDER & C^{ie}, Bâle et Saint-Gall

LAINES ET CUIRS

DE

MAZAMET

C. RAGAZ
MAZAMET



JAEGER-LECOULTRE

HORLOGERIE DE LUXE

*synthèse
de la technique suisse*

et

du goût français

HORLOGERIE DE LUXE

JAEGER-LECOULTRE



ÉTUDE ET PUBLICITÉ

Mentionnez la « Revue économique franco-suisse » en écrivant aux annonceurs

BANQUE DE PARIS ET DES PAYS-BAS

Société anonyme fondée en 1872
Capital Fr. 2.755.800.000

R. C. Seine 103.673
L. B. F. N° 24

Siège social :
3, rue d'Antin - Paris

SUCCURSALES :

MARSEILLE

AMSTERDAM

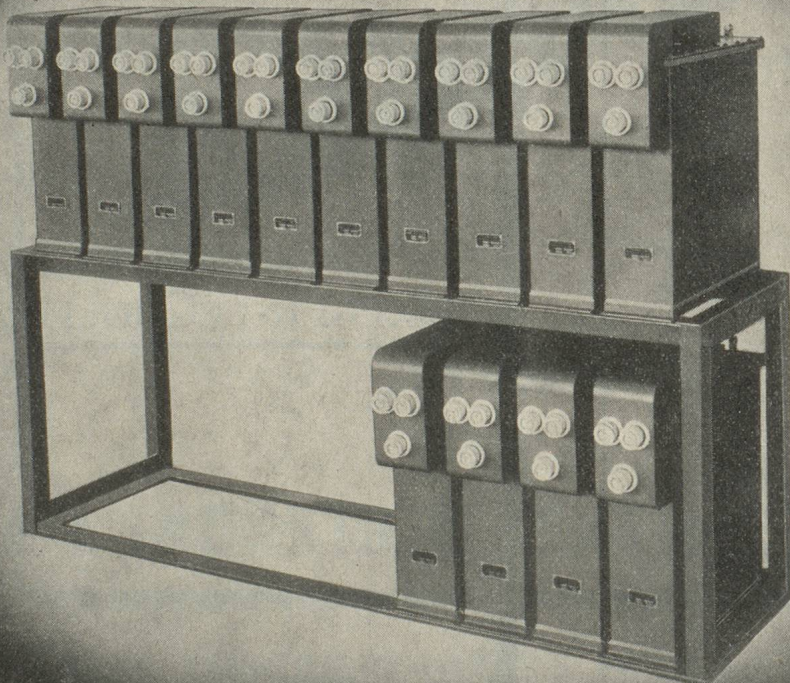
BRUXELLES

GENÈVE

6. rue de Hollande

Toutes opérations de Banque et de Bourse

Adresse télégraphique : PARIBAS — Siège social et succursales



Amélioration du
facteur de puissance

COS φ

par batteries réglées
automatiquement
ou à main

P. BOSSY

198 Rue de Vaugirard
PARIS 15^e

représentant général pour la France
des

FABRICATION SUISSE

CONDENSATEURS FRIBOURG S. A.

Mentionnez la « Revue économique franco-suisse » en écrivant aux annonceurs

FABRICATION D'ARTICLES POUR DENTISTES

EXPORTATION — IMPORTATION — COMMISSION

Nous acceptons la représentation de firmes étrangères pour la vente en gros et détail en France, colonies et étranger. La Principauté, étant un Etat souverain et indépendant, n'applique pas d'impôt français sur les bénéfices commerciaux ou sur les revenus.

Neurier Buteir

VILLA NEUTRA, 3, rue Suffren-Raymond
MONACO - CONDRAMINE
Principauté-Furstentum

ANCIENNEMENT A GENÈVE, FIRME FONDÉE EN 1897

CETTE REVUE
A ÉTÉ RÉALISÉE
SUR LES PRESSES DE

L'IMPRIMERIE
ALENÇONNAISE

MAISON DOULET-MALASSIS



ALENÇON (ORNE) FRANCE

MINOTERIE & SEMOULERIE

ÉTABLISSEMENTS LOUIS RÉMUSAT

SOCIÉTÉ ANONYME AU CAPITAL DE 39.000.000 DE FRANCS

TÉLÉPHONES :
BUR : D. 89-40 (3 lignes)
USINE : GAR. 07-03

25, BOULEVARD NOTRE-DAME
= MARSEILLE =

CHÈQUES POSTAUX
MARSEILLE 60-94
R. C. MARSEILLE 36-538

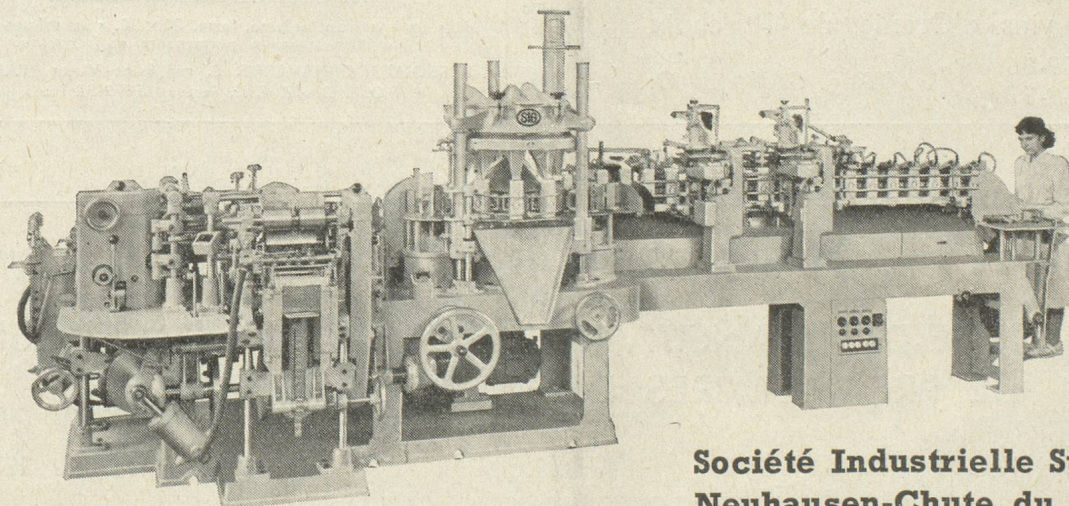
ADRESSE TÉLÉGRAPHIQUE
ÉLÉPHANT-MARSEILLE

ADRESSER TOUTE CORRESPONDANCE
B. POST. MARSEILLE 5^e-FERRÉOL N° 113

EMPAQUETEUSES AUTOMATIQUES



FOIRE SUISSE BALE
15-25 avril 1950
Stand 1501, Hall VI



Société Industrielle Suisse
Neuhausen-Chute du Rhin
(Suisse)

Mentionnez la « Revue économique franco-suisse » en écrivant aux annonceurs



La machine suisse de qualité
pour l'industrie du carton
Modèles inédits !

J. BOBST ET FILS S. A. PRILLY-LAUSANNE
et 62, boulevard Richard-Lenoir, **PARIS.** Tél. VOL. 01-11

FIRMENICH & C^{ie}

SUCCESSIONS DE CHUIT, NAEF ET Cie
GENEVE

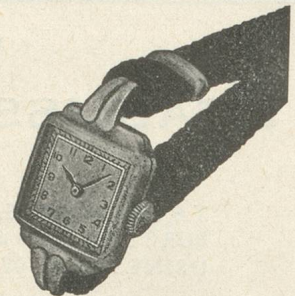
Matières premières pour la parfumerie, la savonnerie
et les cosmétiques

Aromes artificiels de fruits et essences synthétiques
spéciales pour produits alimentaires

Seuls concessionnaires pour la France :

FIRMENICH & C^{ie}
11, rue Vézelay, PARIS (8^e) Tél. Laborde 15-28

JOAILLERIE
HORLOGERIE
BIJOUTERIE
ORFÈVRE



F. SENN

13, BOULEVARD ST-DENIS

PARIS

GUTENBERG. 56-78

GAY FRÈRES

VINS
ORAN (Algérie)

Maison fondée en 1889

Spécialisée dans l'exportation
des vins d'Oranie de 1^{er} choix

Tél. 259-86
259-87 Télég. GAY vins Oran

Recueil des lois, décrets, arrêtés, avis
INSTRUCTIONS ET NOTES de l'

OFFICE des CHANGES

annoté et commenté

Préface de M. Achille MESTRE

Professeur honoraire à la Faculté de droit de Paris

Avec tables alphabétique, des textes, de terminologie

**Toute la réglementation
des changes à jour**

dans un important volume, form. 22x28, sous reliure mobile.
« Mise à jour » permanente et fréquente.

ÉDITIONS DE NAVARRE, 3, rue Saint-Victor, PARIS (5^e)
ODÉ. 21-82. C. C. Postaux 5999-32 Paris

CONFIEZ VOS **TRANSPORTS DE VINS** AUX SPÉCIALISTES, MEMBRES DU
**GROUPE DES TRANSITAIRES DE L'ASSOCIATION SUISSE
DE PROPRIÉTAIRES DE WAGONS-RÉSEROIRS :**

C. BLENK & FERT, GENÈVE

VINTRANSPORT S. A., GENÈVE

SERBATOI VINO S. A., CHIASSO

ERMECO-GONDRAND S. A., GENÈVE

E. & R. YRURETAGOYENA, GENÈVE

Mentionnez la « Revue économique franco-suisse » en écrivant aux annonceurs

SOCIÉTÉ GÉNÉRALE DE
Transbordements Maritimes

SOCIÉTÉ ANONYME AU CAPITAL DE 29.000.000

31-33, rue de la République

MARSEILLE TÉL. CO. 19-50

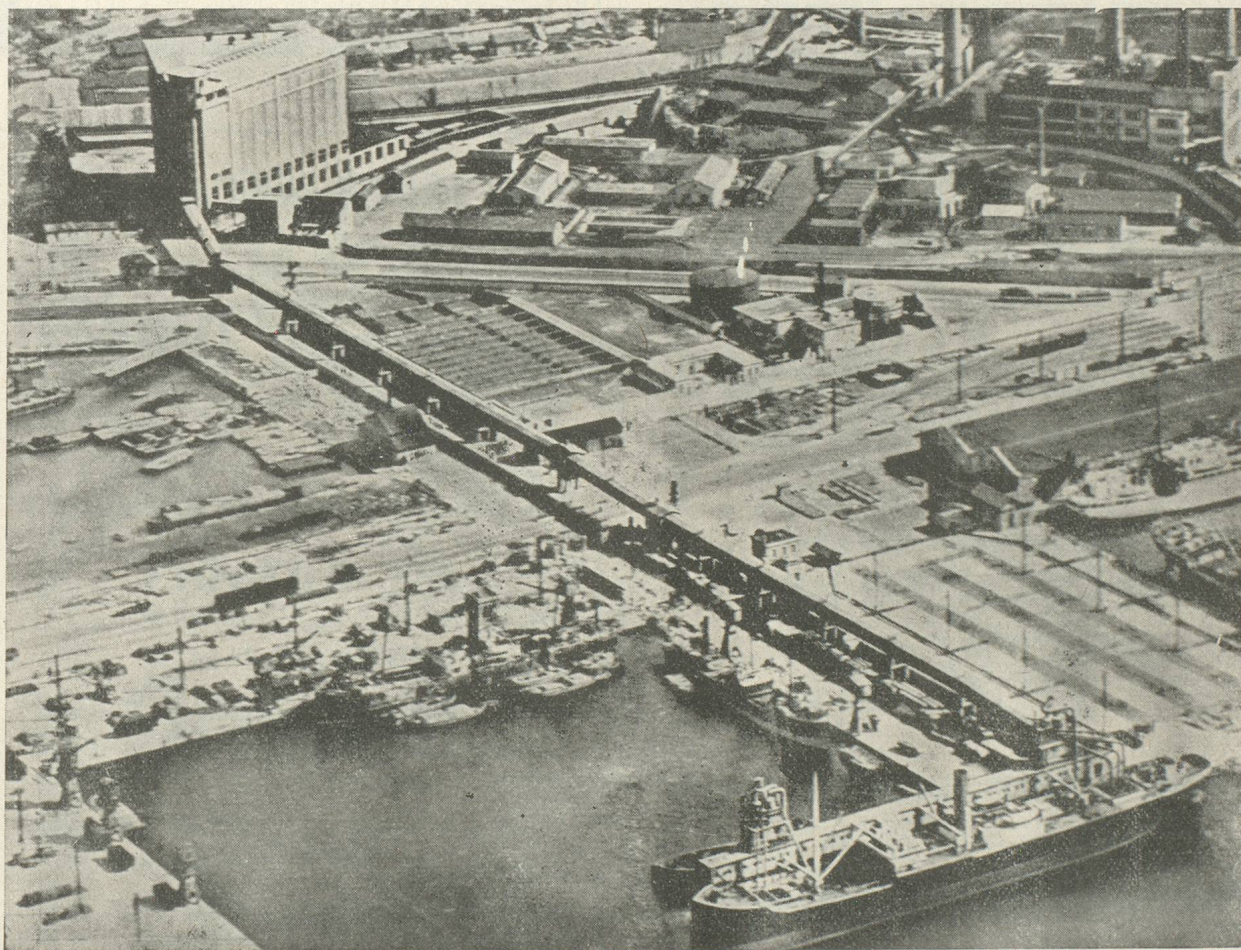
ENTREPRISE DES GRANDES
COMPAGNIES DE NAVIGATION

DÉBARQUEMENTS - EMBARQUEMENTS

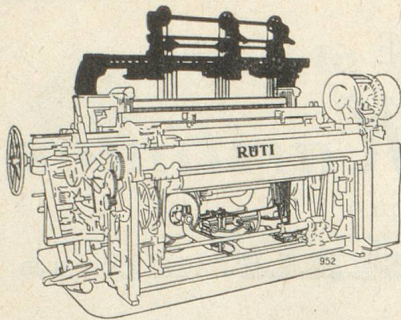
SILO A CÉRÉALES

relié directement au quai et à la gare — Contenance 30.000 T.

“ Cadence accélérée des déchargements ”



Mentionnez la « Revue économique franco-suisse » en écrivant aux annonceurs



Comparaison
entre métier
ordinaire et
métier Ruti
sans couronne
à bâti sur-
baissé

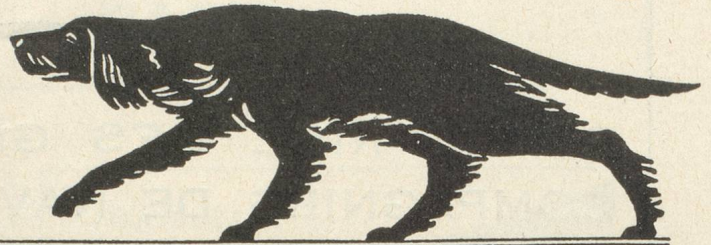
*La précision, la robustesse
et le haut degré de modernisation
du métier RUTI seront, pour vous aussi,
un facteur décisif de succès.*

Métiers et machines de tissage
modernes pour tous filés.

RUTI

Ateliers de Construction de Ruti S. A., Succ.
de Gaspard Honegger, RUTI (Zurich) Suisse

CHASSE
FERMIER
BOTTE
SKI
FOOTBALL
MONTAGNE
TRAVAIL



MARAI

STÉ DES CHAUSSURES DU MARAIS
3, RUE DES BOIS, MARAIS-DE-LOMME (NORD)



COMPAGNIE DES MESSAGERIES MARITIMES

Services de paquebots et navires de charge

ÉGYPTES - PROCHE-ORIENT - INDE - CEYLAN
PAKISTAN - INDOCHINE - EXTRÊME-ORIENT
MADAGASCAR - LA RÉUNION - AFRIQUE
ORIENTALE ET DU SUD - AUSTRALIE - OCÉANIE

Direction générale

9, rue de Sèze — PARIS-9^e

Téléphone : OPÉRA 07-60 (6 lignes)

Télégramme : LICORNE-PARIS

Agence Générale de Marseille

3, place Sadi-Carnot

Téléphone { C. 54-82 (3 lignes)
C. 68-03 (5 lignes)

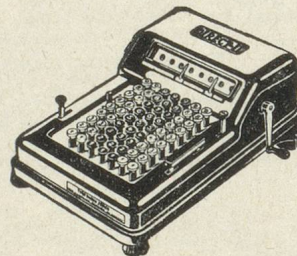
Inter : C. 71-77

Télégramme : LICORNE-MARSEILLE

La Compagnie est représentée dans tous les ports
desservis par ses navires ainsi que dans les prin-
cipales villes de France et de l'Étranger par des
Agents ou des Correspondants.

R. C. Seine 340-811 B.

MACHINES A CALCULER



DIRECT

Un produit suisse de précision !

ETS QUERUEL

9, Rue du 4-Septembre

PARIS (2^e) - RIC. 04-56, 57

Concessionnaire pour la FRANCE

Machines à écrire	BAR-LOCK ERIKA
Duplicateurs	PELIKAN
Machines automatiques	BADENIA
Calculatrice	CONTEX

Mentionnez la « Revue économique franco-suisse » en écrivant aux annonceurs

COMMANDEZ
VOTRE CHEVROLET

1950



LIVRAISON
RAPIDE

R. DUVIVIER



AGENT

OFFICIEL

STATION SERVICE

"GENERAL MOTORS"


54, RUE OCTAVE MIRBEAU * PARIS 17^E

GAL. 69-64 & 68

**SOCIÉTÉ ANONYME
POUR LA VENTE DES
RACCORDS SUISSES**

*Les meilleurs matériaux
s'avèrent toujours
les moins chers à l'usage.*

RACCORDS
en fonte malléable, marque +GF+

RACCORDS
en bronze pour tube cuivre 

COUDES
soudables en acier "Standard"

FILIÈRES et OUTILLAGE
pour pose des tubes

ROBINETTERIE-VANNES
SOUPAPES-TOLERIE

**SOCIÉTÉ ANONYME POUR LA VENTE
DES RACCORDS SUISSES**

14, RUE FROMENT, PARIS XI^E • TÉL. ROQ. 37-42-43-44

203

Geugeot

*Succès
Mondial*

Mentionnez la « Revue économique franco-suisse » en écrivant aux annonceurs



HOTEL DE LA BANQUE A BALE

SOCIÉTÉ DE BANQUE SUISSE

SCHWEIZERISCHER BANKVEREIN — SOCIETÀ DI BANCA SVIZZERA

SWISS BANK CORPORATION

BALE, ZURICH, GENÈVE

SAINT-GALL, LAUSANNE, LA CHAUX-DE-FONDS, NEUCHÂTEL, SCHAFFHOUSE, BIENNE, CHIASSO,
HERISAU, LE LOCLE, NYON, ZOFINGUE, AIGLE, BISCHOFZELL, MORGES, RORSCHACH

LONDRES : 99, Gresham Street, E. C. 2

NEW-YORK : 15, Nassau Street

Capital-actions et réserves Fr. suisses 205 000 000



Nous invitons les maisons s'intéressant au commerce entre la France et la Suisse à nous demander tous renseignements pour le dénouement de la partie financière de leurs opérations. Une organisation bien étudiée et notre grande expérience sont un gage d'une exécution soignée des ordres qui nous sont confiés. Notre établissement figure au nombre des banques suisses habilitées pour le trafic des paiements avec la France.

Mentionnez la « Revue économique franco-suisse » en écrivant aux annonceurs