

Zeitschrift: Revue économique franco-suisse
Herausgeber: Chambre de commerce suisse en France
Band: 30 (1950)
Heft: 2

Werbung

Nutzungsbedingungen

Die ETH-Bibliothek ist die Anbieterin der digitalisierten Zeitschriften auf E-Periodica. Sie besitzt keine Urheberrechte an den Zeitschriften und ist nicht verantwortlich für deren Inhalte. Die Rechte liegen in der Regel bei den Herausgebern beziehungsweise den externen Rechteinhabern. Das Veröffentlichen von Bildern in Print- und Online-Publikationen sowie auf Social Media-Kanälen oder Webseiten ist nur mit vorheriger Genehmigung der Rechteinhaber erlaubt. [Mehr erfahren](#)

Conditions d'utilisation

L'ETH Library est le fournisseur des revues numérisées. Elle ne détient aucun droit d'auteur sur les revues et n'est pas responsable de leur contenu. En règle générale, les droits sont détenus par les éditeurs ou les détenteurs de droits externes. La reproduction d'images dans des publications imprimées ou en ligne ainsi que sur des canaux de médias sociaux ou des sites web n'est autorisée qu'avec l'accord préalable des détenteurs des droits. [En savoir plus](#)

Terms of use

The ETH Library is the provider of the digitised journals. It does not own any copyrights to the journals and is not responsible for their content. The rights usually lie with the publishers or the external rights holders. Publishing images in print and online publications, as well as on social media channels or websites, is only permitted with the prior consent of the rights holders. [Find out more](#)

Download PDF: 16.04.2026

ETH-Bibliothek Zürich, E-Periodica, <https://www.e-periodica.ch>

SOCIÉTÉ GÉNÉRALE DE
Transbordements Maritimes

SOCIÉTÉ ANONYME AU CAPITAL DE 29.000.000

31-33, rue de la République

MARSEILLE TÉL. CO. 19-50

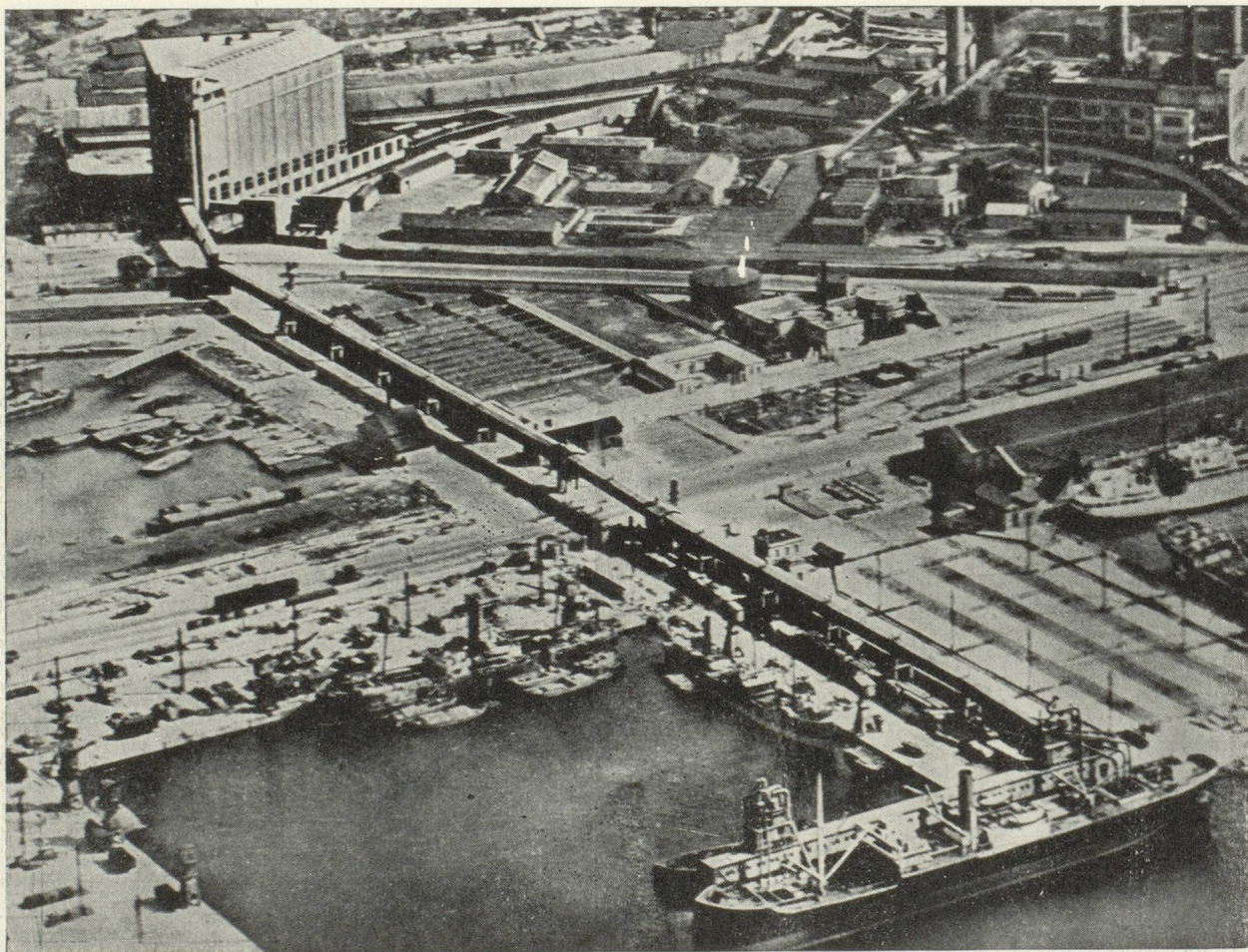
ENTREPRISE DES GRANDES
COMPAGNIES DE NAVIGATION

DÉBARQUEMENTS - EMBARQUEMENTS

SILO A CÉRÉALES

relié directement au quai et à la gare — Contenance 30.000 T.

“ Cadence accélérée des déchargements ”



BANQUE DE PARIS ET DES PAYS-BAS

Société anonyme fondée en 1872
Capital 1.531 millions de francs

R. C. Seine 103.673
L. B. F. N° 24

Siège social :
3, rue d'Antin - Paris

SUCCURSALES :

MARSEILLE

AMSTERDAM

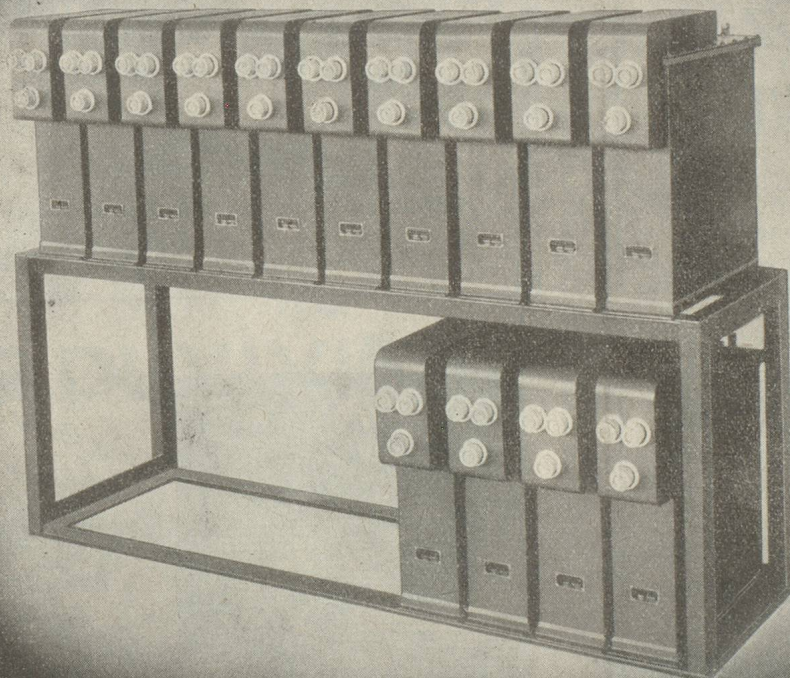
BRUXELLES

GENÈVE

6, rue de Hollande

Toutes opérations de Banque et de Bourse

Adresse télégraphique : PARIBAS — Siège social et succursales



Amélioration du
facteur de puissance

COS φ

par batteries réglées
automatiquement
ou à main

P. BOSSY

198 Rue de Vaugirard
PARIS 15^e

représentant général pour la France
des

FABRICATION SUISSE

CONDENSATEURS FRIBOURG S. A.

Mentionnez la « Revue économique franco-suisse » en écrivant aux annonceurs

FIRMENICH & C^{ie}

SUCESSEURS DE CHUIT, NAEF ET Cie

GENEVE

Matières premières pour la parfumerie, la savonnerie
et les cosmétiques

Aromes artificiels de fruits et essences synthétiques
spéciales pour produits alimentaires

Seuls concessionnaires pour la France :

FIRMENICH & C^{ie}

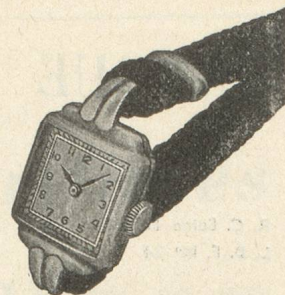
11, rue Vézelay, PARIS (8^e) Tél. Laborde 15-28

JOAILLERIE

HORLOGERIE

BIJOUTERIE

ORFÈVRERIE



F SENN

13, BOULEVARD ST-DENIS

PARIS

GUTENBERG. 56-78

LAINES ET CUIRS

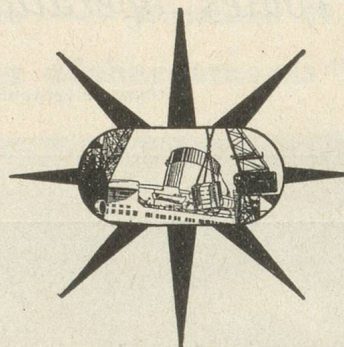
DE

MAZAMET

C. RAGAZ
MAZAMET

L'ANNUAIRE GÉNÉRAL DE L'EXPORTATION

20, R. LENINGRAD, PARIS (EUR. 42-30)



PORTE VOTRE PUBLICITÉ
AUX 4 COINS DU MONDE

TARIF SUR DEMANDE

Édition 1950 : franco, 1.800 francs français

ENTREPRISE SUISSE

possédant un service de vente très
étendu en Suisse et à l'étranger, avec
nombreuses filiales,

s'intéresserait financièrement

à une industrie suisse ou française pou-
vant lui confier l'exclusivité de la
vente de ses produits. Offres détaillées
sous chiffre U 2330 X à Publicitas

Genève

Le **REIN**
de vos canalisations

POUR
tous fluides
EAU
VAPEUR
HUILE
HYDROCARBURES

**FILTRES
SARCO
A CRÉPINE**

Tuyaux sans dépôts
ni calamine!

**S.A.
SARCO**

PURGEURS
D'EAU D'AIR
CONTROLEURS
DE PURGE
ETC.

142, RUE OBERKAMPF, PARIS (XI^e). TEL: OBE 35-97

Mentionnez la « Revue économique franco-suisse » en écrivant aux annonceurs

WINTERTHUR

SOCIÉTÉS SUISSES D'ASSURANCES

(Régies par le décret-Loi du 14-6-1938)

ACCIDENTS

fondée en 1875

Etablie en France en 1876

Capital social 25 millions

Capital versé 15 millions
(francs suisses)

ACCIDENTS de TOUTE NATURE

Individuelle, Enfants,
Chef de Famille, Automobile,
Bicyclette, R. C. Entrepreneurs,
R. C. Diverses,

Vol, Cautionnement

Primes en 1948
plus de dix milliards

Réserves techniques
plus de dix-sept milliards
(en francs français)

VIE

Capital social 10 millions
Capital libéré 4 millions
(francs suisses)

Assurance Vie entière
dotale — Double effet
Familiale 16 p. 100 rente viagère

Capitaux en cours fin 1948
plus de 69 milliards

Rentes annuelles assurées
différées en cours
plus de 1 milliard et demi

Réserves mathématiques
plus de 27 milliards

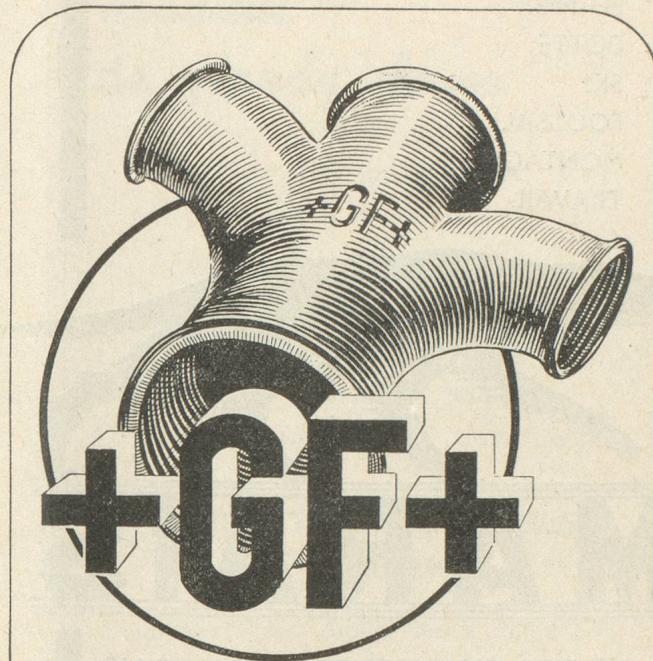
Fonds participation des assurés
aux bénéfices
plus de 437 millions

Réserves statutaires
plus de 318 millions
(en francs français)

DIRECTIONS POUR LA FRANCE ET L'AFRIQUE DU NORD :

57, Boulevard Malesherbes, Paris-8^e (en leur Hôtel)

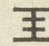
Tél. : Laborde 66-54 (5 lignes groupées)



SOCIÉTÉ ANONYME POUR LA VENTE DES RACCORDS SUISSES

*Les meilleurs matériaux
s'avèrent toujours
les moins chers à l'usage.*

RACCORDS
en fonte malléable, marque +GF+

RACCORDS
en bronze pour tube cuivre 

COUDES
soudables en acier "Standard"

FILIÈRES et OUTILLAGE
pour pose des tubes

ROBINETTERIE-VANNES
SOUPAPES-TOLERIE

SOCIÉTÉ ANONYME POUR LA VENTE DES RACCORDS SUISSES

14, RUE FROMENT, PARIS XI^e • TÉL. ROQ. 37-42-43-44

COMMANDEZ
VOTRE CHEVROLET
1950



LIVRAISON
RAPIDE

R. DUVIVIER



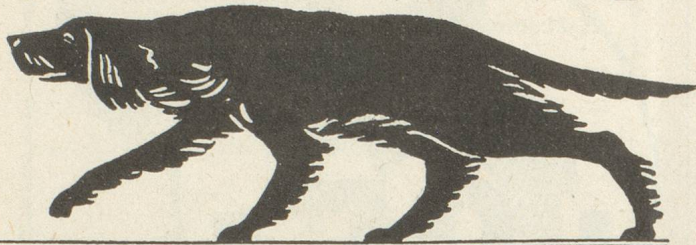
AGENT OFFICIEL

STATION SERVICE
"GENERAL MOTORS"

54, RUE OCTAVE MIRBEAU * PARIS 7^e
GAL. 69-64 & 68

Mentionnez la « Revue économique franco-suisse » en écrivant aux annonceurs

CHASSE
FERMIER
BOTTE
SKI
FOOTBALL
MONTAGNE
TRAVAIL



MARAIS

STÉ DES CHAUSSURES DU MARAIS
3, RUE DES BOIS, MARAIS-DE-LOMME (NORD)



**COMPAGNIE
DES MESSAGERIES MARITIMES**

Services de paquebots et navires de charge

ÉGYPTE - PROCHE-ORIENT - INDE - CEYLAN
PAKISTAN - INDOCHINE - EXTRÊME-ORIENT
MADAGASCAR - LA RÉUNION - AFRIQUE
ORIENTALE ET DU SUD - AUSTRALIE - OCÉANIE

Direction générale

9, rue de Sèze — PARIS-9^e

Téléphone : OPÉRA 07-60 (6 lignes)

Télégramme : LICORNE-PARIS

Agence Générale de Marseille

3, place Sadi-Carnot

Téléphone { C. 54-82 (3 lignes)
C. 68-03 (5 lignes)

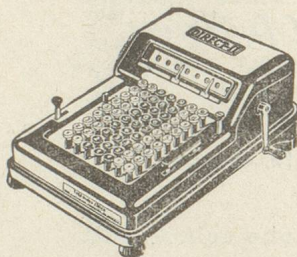
Inter : C. 71-77

Télégramme : LICORNE-MARSEILLE

La Compagnie est représentée dans tous les ports desservis par ses navires ainsi que dans les principales villes de France et de l'Étranger par des Agents ou des Correspondants.

R. C. Seine 340-811 B.

MACHINES A CALCULER



DIRECT

Un produit suisse de précision !

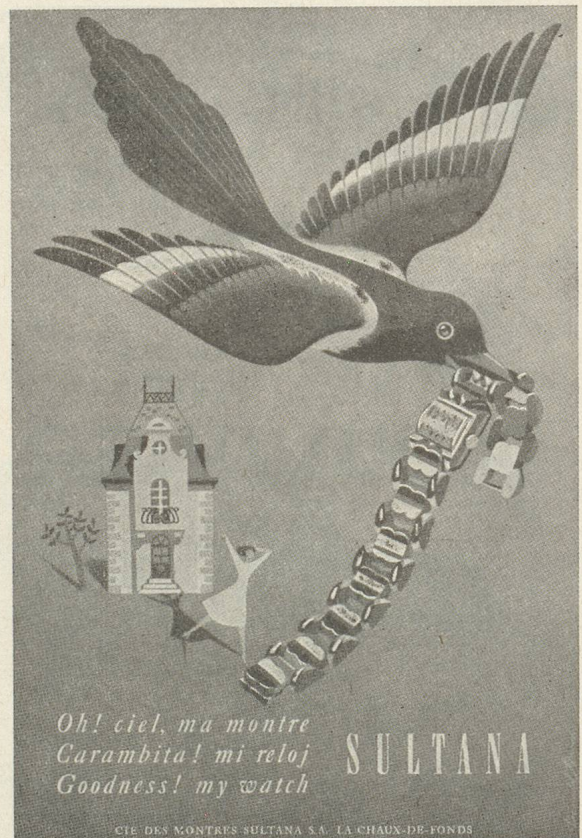
ETS QUERUEL

9, Rue du 4-Septembre

PARIS (2^e) - RIC. 04-56, 57

Concessionnaire pour la FRANCE

Machines à écrire	BAR-LOCK ERIKA
Duplicateurs	PELIKAN
Machines automatiques	BADENIA
Calculatrice	CONTEX



*Oh! ciel, ma montre
Carambita! mi reloj
Goodness! my watch*

SULTANA

CIE DES MONTRES SULTANA S.A. LA CHAUX-DE-FONDS

Mentionnez la « Revue économique franco-suisse » en écrivant aux annonceurs

MARAIS & C^{IE}

TRANSPORTS INTERNATIONAUX

Formalités en douane

31, rue de Trévise, PARIS-9^e - Tél. Pro. 95-50 (4 lignes)

29, rue du Bât-d'Argent, LYON (Rhône)

Adresse télégraphique : INTER-EXPRESS

Tél. Burdeau 15-07

Magasinage - Assurances

Service spécialisé par wagons de groupage

BALE / PARIS
BALE / LYON et vice versa

Correspondants en Suisse

SCHNEIDER & C^{ie}, Bâle et Saint-Gall

Produits de grande classe

ABRASIFS appliqués **SIA**
pour toutes industries

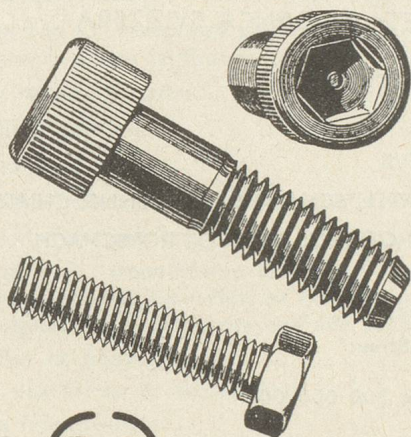
ALÈNES et **AIGUILLES**
pour manufactures de chaussures

Possibilité de livraison rapide
sans restrictions quantitatives

PRODUITS INDUSTRIELS DE PRÉCISION

S. à r. l. au capital de 5 millions

5, boulevard Voltaire, Paris-11^e
Tél. Roquette 52-68



Vis 6 pans 6 S

Vis 6 pans creux 6 S

Vis 6 pans creux 10 K

résistance 80 et 120 kg.

PRESS- & STANZWERK, ESCHEN

Agence pour la France

“ LES BENNES ”, S. A. R. L.

11, rue du Bois de Boulogne
Paris-16^e



L'aiguille de qualité pour toutes coutures

Tous systèmes pour machines à coudre ménagères,
tailleurs, confection, etc...

*Demandez nos devis en indiquant
le système ou la marque
de vos machines à coudre*

C'est un produit de

PRESS- & STANZWERK S. A.
ESCHEN

Liechtenstein

Mentionnez la « Revue économique franco-suisse » en écrivant aux annonceurs



HOTEL DE LA BANQUE A BALE

SOCIÉTÉ DE BANQUE SUISSE

SCHWEIZERISCHER BANKVEREIN — SOCIETÀ DI BANCA SVIZZERA

SWISS BANK CORPORATION

BALE, ZURICH, GENÈVE

SAINT-GALL, LAUSANNE, LA CHAUX-DE-FONDS, NEUCHÂTEL, SCHAFFHOUSE, BIENNE, CHIASSO
HERISAU, LE LOCLE, NYON, ZOFINGUE, AIGLE, BISCHOFZELL, MORGES, RORSCHACH

LONDRES : 99, Gresham Street, E. C. 2

NEW-YORK : 15, Nassau Street

Capital-actions et réserves Fr. suisses 200 000 000



Nous invitons les maisons s'intéressant au commerce entre la France et la Suisse à nous demander tous renseignements pour le dénouement de la partie financière de leurs opérations. Une organisation bien étudiée et notre grande expérience sont un gage d'une exécution soignée des ordres qui nous sont confiés. Notre établissement figure au nombre des banques suisses habilitées pour le trafic des paiements avec la France.

Mentionnez la « Revue économique franco-suisse » en écrivant aux annonceurs