

**Zeitschrift:** Revue économique franco-suisse  
**Herausgeber:** Chambre de commerce suisse en France  
**Band:** 30 (1950)  
**Heft:** 1

## Werbung

### Nutzungsbedingungen

Die ETH-Bibliothek ist die Anbieterin der digitalisierten Zeitschriften auf E-Periodica. Sie besitzt keine Urheberrechte an den Zeitschriften und ist nicht verantwortlich für deren Inhalte. Die Rechte liegen in der Regel bei den Herausgebern beziehungsweise den externen Rechteinhabern. Das Veröffentlichen von Bildern in Print- und Online-Publikationen sowie auf Social Media-Kanälen oder Webseiten ist nur mit vorheriger Genehmigung der Rechteinhaber erlaubt. [Mehr erfahren](#)

### Conditions d'utilisation

L'ETH Library est le fournisseur des revues numérisées. Elle ne détient aucun droit d'auteur sur les revues et n'est pas responsable de leur contenu. En règle générale, les droits sont détenus par les éditeurs ou les détenteurs de droits externes. La reproduction d'images dans des publications imprimées ou en ligne ainsi que sur des canaux de médias sociaux ou des sites web n'est autorisée qu'avec l'accord préalable des détenteurs des droits. [En savoir plus](#)

### Terms of use

The ETH Library is the provider of the digitised journals. It does not own any copyrights to the journals and is not responsible for their content. The rights usually lie with the publishers or the external rights holders. Publishing images in print and online publications, as well as on social media channels or websites, is only permitted with the prior consent of the rights holders. [Find out more](#)

**Download PDF:** 14.04.2026

**ETH-Bibliothek Zürich, E-Periodica, <https://www.e-periodica.ch>**



Hôtel de la Banque à Zurich

# CRÉDIT SUISSE

ZURICH

Fondé en 1856

BALE - BERNE - COIRE - DAVOS - FRAUENFELD  
GENÈVE - GLARIS - KREUZLINGEN - LAUSANNE  
LUGANO - LUCERNE - NEUCHÂTEL - ST-GALL - ZOUG  
Arosa - Interlaken - St-Moritz - Schwyz - Weinfelden

NEW-YORK : 30, Pine Street

CAPITAL-ACTIONS ET RÉSERVES : FR. 200.000.000

Grâce à ses excellentes relations en France et à son organisation moderne  
notre Établissement est en mesure d'exécuter promptement et aux meilleures  
conditions toutes transactions bancaires découlant des échanges commerciaux  
et des affaires financières entre la Suisse et son voisin de l'Ouest

1950 4 949

LA

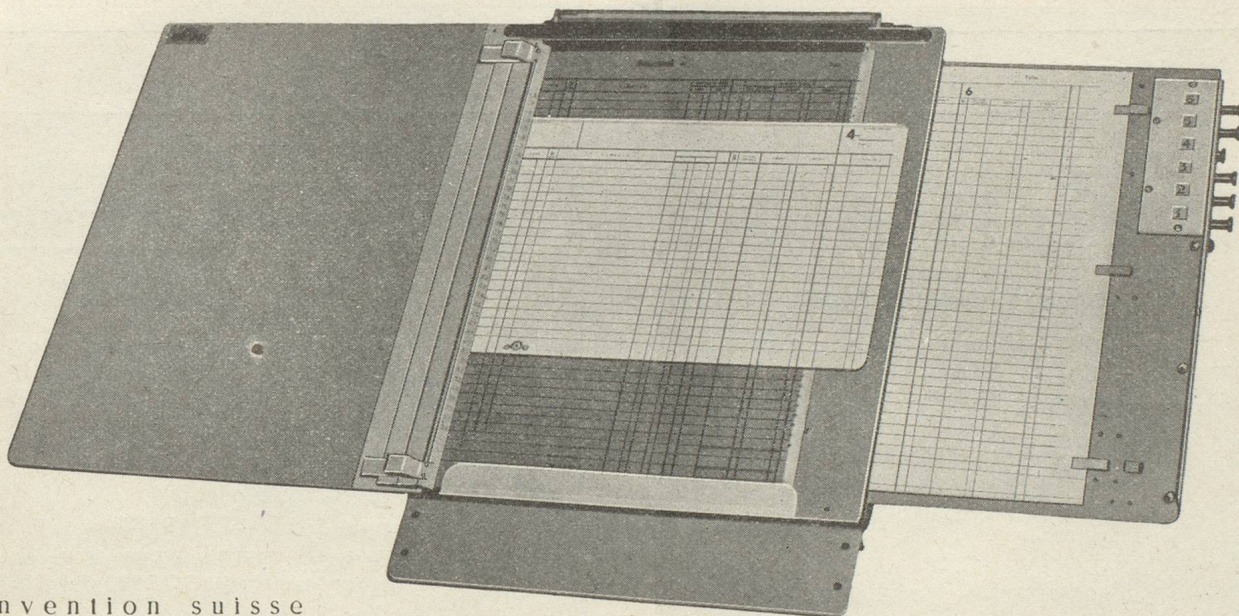
*Comptabilité*

**RECTA**



MARQUE DÉPOSÉE  
COMPTABILITÉ PAR DÉCALQUE

*"mène directement  
par un seul travail du  
document comptable au bilan..."*



Invention suisse  
Travail suisse de précision

**J. - G. JOURDAIN**

ORGANISATIONS COMPTABLES

**TÉL. RICHELIEU 49-58**

C. C. P. PARIS 6157-05

R. C. SEINE 952.329



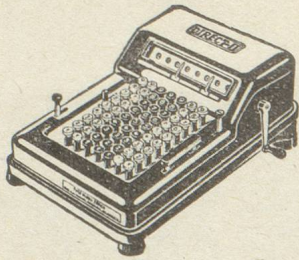
10, RUE DE LA BOURSE

9, RUE DES COLONNES

**PARIS - 2<sup>e</sup> ARR<sup>t</sup>**

CONCESSIONNAIRE POUR LA FRANCE ET L'UNION FRANÇAISE

## MACHINES A CALCULER



# DIRECT

Un produit suisse de précision !

**E<sup>TS</sup> QUERUEL**

9, Rue du 4-Septembre

PARIS (2<sup>e</sup>) - RIC. 04-56, 57

**Concessionnaire pour la FRANCE**

Machines à écrire	BAR-LOCK ERIKA
Duplicateurs	PELIKAN
Machines automatiques	BADENIA
Calculatrice	CONTEX

## LES FICHES JURIDIQUES SUISES

DOCUMENTATION DE PRATIQUE JURIDIQUE  
ÉCONOMIQUE, SOCIALE ET FISCALE, PUBLIÉE  
SUR FICHES CONSTAMMENT TENUES A JOUR

Cette Encyclopédie du droit suisse comprendra à la fin 1949, 5.816 pages, 15/25 cm., de textes juridiques inédits. Chaque sujet est traité sur fiche séparée par un spécialiste: les fiches sont imprimées sur carton ivoire.

L'ouvrage remplace toute une bibliothèque. C'est l'instrument de travail indispensable pour les juristes et les grandes maisons qui sont en relations d'affaires avec la Suisse.

PRIX DE VENTE : fr. suisses 460

Pour renseignements :

LES FICHES JURIDIQUES SUISES  
7, rue Petitot, GENÈVE

## MARAIS & C<sup>IE</sup>

**TRANSPORTS INTERNATIONAUX**

Formalités en douane

31, rue de Trévise, PARIS-9<sup>e</sup>-Tél. Pro. 95-50 (4 lignes)

29, rue du Bât-d'Argent, LYON (Rhône)

Adresse télégraphique : INTER-EXPRESS

Tél. Burdeau 15-07

*Magasinage - Assurances*

*Service spécialisé par wagons de groupage*

BALE/PARIS  
BALE/LYON et vice versa

*Correspondants en Suisse*

SCHNEIDER & C<sup>ie</sup>, Bâle et Saint-Gall



## COMPAGNIE DES MESSAGERIES MARITIMES

Services de paquebots et navires de charge

ÉGYPTE - PROCHE-ORIENT - INDE - CEYLAN  
PAKISTAN - INDOCHINE - EXTRÊME-ORIENT  
MADAGASCAR - LA RÉUNION - AFRIQUE  
ORIENTALE ET DU SUD - AUSTRALIE - OCÉANIE

*Direction générale*

9, rue de Sèze — PARIS-9<sup>e</sup>

Téléphone : OPÉRA 07-60 (6 lignes)

Télégramme : LICORNE-PARIS

*Agence Générale de Marseille*

3, place Sadi-Carnot

Téléphone { C. 54-82 (3 lignes)  
C. 68-03 (5 lignes)

Inter : C. 71-77

Télégramme : LICORNE-MARSEILLE

La Compagnie est représentée dans tous les ports desservis par ses navires ainsi que dans les principales villes de France et de l'Étranger par des Agents ou des Correspondants.

R. C. Seine 340-811 B.

SOCIÉTÉ GÉNÉRALE DE  
*Transbordements Maritimes*

SOCIÉTÉ ANONYME AU CAPITAL DE 29.000.000

31-33, rue de la République

**MARSEILLE** TÉL. CO. 19-50

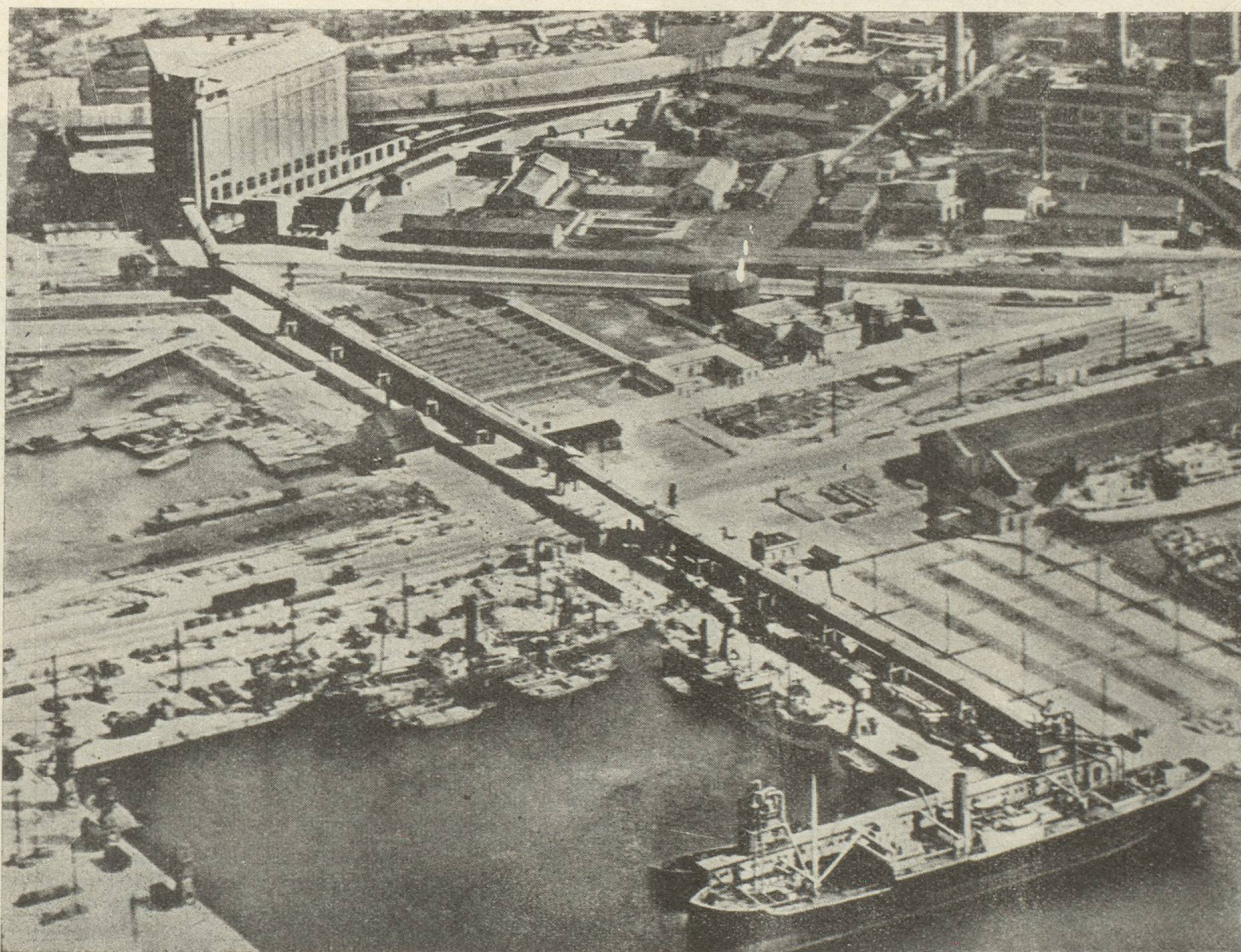
ENTREPRISE DES GRANDES  
COMPAGNIES DE NAVIGATION

DÉBARQUEMENTS - EMBARQUEMENTS

**SILO A CÉRÉALES**

relié directement au quai et à la gare — Contenance 30.000 T.

**“ Cadence accélérée des déchargements ”**



# BANQUE DE PARIS ET DES PAYS-BAS

Société anonyme fondée en 1872  
Capital 1.531 millions de francs

R. C. Seine 103.673  
L. B. F. N° 24

Siège social :  
3, rue d'Antin - Paris

SUCCURSALES :

MARSEILLE

AMSTERDAM

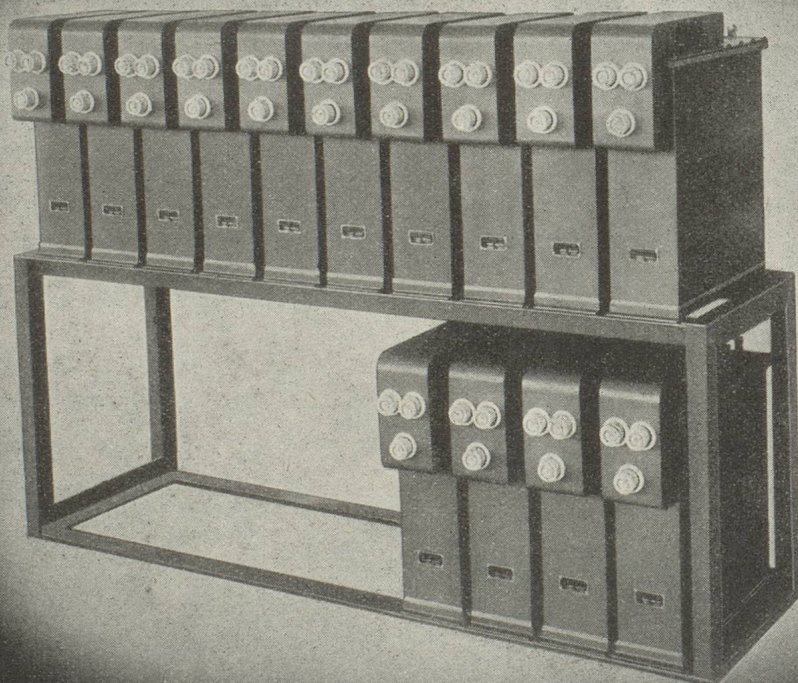
BRUXELLES

GENÈVE

6, rue de Hollande

*Toutes opérations de Banque et de Bourse*

Adresse télégraphique : PARIBAS — Siège social et succursales



Amélioration du  
facteur de puissance

$\cos \varphi$

par batteries réglées  
automatiquement  
ou à main

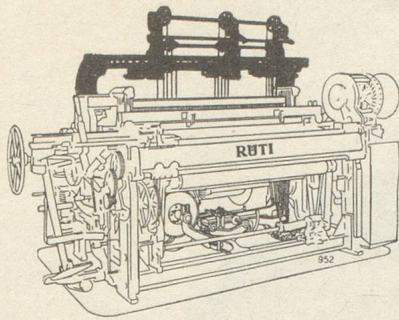
**P. BOSSY**

198 Rue de Vaugirard  
PARIS 15<sup>e</sup>

représentant général pour la France  
des

FABRICATION SUISSE

CONDENSATEURS FRIBOURG S. A.



Comparaison  
entre métier  
ordinaire et  
métier Ruti  
sans couronne  
à bâti sur-  
baissé

*La précision, la robustesse  
et le haut degré de modernisation  
du métier RUTI seront, pour vous aussi,  
un facteur décisif de succès.*

Métiers et machines de tissage  
modernes pour tous filés.

# RUTI

Ateliers de Construction de Ruti S. A., Succ.  
de Gaspard Honegger, RUTI (Zurich) Suisse

**COMMANDEZ  
VOTRE  
CHEVROLET  
1950**



LIVRAISON  
RAPIDE

## R. DUVIVIER



AGENT

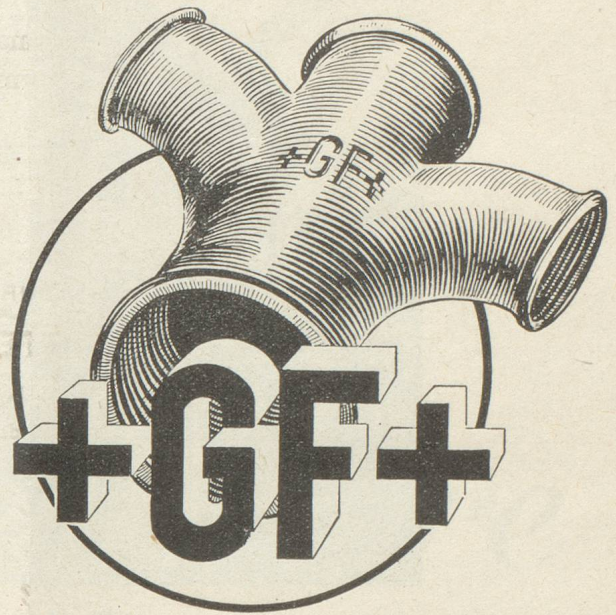
OFFICIEL

STATION SERVICE

"GENERAL MOTORS"

54, RUE OCTAVE MIRBEAU \* PARIS 7<sup>E</sup>


GAL. 69-64 à 68



## SOCIÉTÉ ANONYME POUR LA VENTE DES RACCORDS SUISSES

*Les meilleurs matériaux  
s'avèrent toujours  
les moins chers à l'usage.*

RACCORDS  
en fonte malléable, marque +GF+

RACCORDS  
en bronze pour tube cuivre 

COUDES  
soudables en acier "Standard"

FILIÈRES et OUTILLAGE  
pour pose des tubes

ROBINETTERIE-VANNES  
SOUPAPES-TOLERIE

**SOCIÉTÉ ANONYME POUR LA VENTE  
DES RACCORDS SUISSES**

14, RUE FROMENT, PARIS XI<sup>E</sup> • TÉL. ROQ. 37-42-43-44



HOTEL DE LA BANQUE A BALE

# SOCIÉTÉ DE BANQUE SUISSE

SCHWEIZERISCHER BANKVEREIN — SOCIETÀ DI BANCA SVIZZERA

SWISS BANK CORPORATION

BALE, ZURICH, GENEVE

SAINT-GALL, LAUSANNE, LA CHAUX-DE-FONDS, NEUCHATEL, SCHAFFHOUSE, BIENNE, CHIASSO  
HERISAU, LE LOCLE, NYON, ZOFINGUE, AIGLE, BISCHOFZELL, MORGES, RORSCHACH

LONDRES : 99, Gresham Street, E. C. 2

NEW-YORK : 15, Nassau Street

Capital-actions et réserves Fr. suisses 200 000 000



Nous invitons les maisons s'intéressant au commerce entre la France et la Suisse à nous demander tous renseignements pour le dénouement de la partie financière de leurs opérations. Une organisation bien étudiée et notre grande expérience sont un gage d'une exécution soignée des ordres qui nous sont confiés. Notre établissement figure au nombre des banques suisses habilitées pour le trafic des paiements avec la France.