

Zeitschrift: Revue économique franco-suisse
Herausgeber: Chambre de commerce suisse en France
Band: 29 (1949)
Heft: 10

Werbung

Nutzungsbedingungen

Die ETH-Bibliothek ist die Anbieterin der digitalisierten Zeitschriften auf E-Periodica. Sie besitzt keine Urheberrechte an den Zeitschriften und ist nicht verantwortlich für deren Inhalte. Die Rechte liegen in der Regel bei den Herausgebern beziehungsweise den externen Rechteinhabern. Das Veröffentlichen von Bildern in Print- und Online-Publikationen sowie auf Social Media-Kanälen oder Webseiten ist nur mit vorheriger Genehmigung der Rechteinhaber erlaubt. [Mehr erfahren](#)

Conditions d'utilisation

L'ETH Library est le fournisseur des revues numérisées. Elle ne détient aucun droit d'auteur sur les revues et n'est pas responsable de leur contenu. En règle générale, les droits sont détenus par les éditeurs ou les détenteurs de droits externes. La reproduction d'images dans des publications imprimées ou en ligne ainsi que sur des canaux de médias sociaux ou des sites web n'est autorisée qu'avec l'accord préalable des détenteurs des droits. [En savoir plus](#)

Terms of use

The ETH Library is the provider of the digitised journals. It does not own any copyrights to the journals and is not responsible for their content. The rights usually lie with the publishers or the external rights holders. Publishing images in print and online publications, as well as on social media channels or websites, is only permitted with the prior consent of the rights holders. [Find out more](#)

Download PDF: 09.01.2026

ETH-Bibliothek Zürich, E-Periodica, <https://www.e-periodica.ch>



Hôtel de la Banque à Zurich

CRÉDIT SUISSE

ZURICH

Fondé en 1856

BALE - BERNE COIRE - DAVOS FRAUENFELD
GENÈVE - GLARIS - KREUZLINGEN - LAUSANNE
LUGANO - LUCERNE - NEUCHATEL - ST-GALL - ZOUG

Arosa - Interlaken - St-Moritz - Schwyz Weinfelden

NEW-YORK 30, Pine Street

CAPITAL-ACTIONS ET RÉSERVES : FR. 200.000.000

Grâce à ses excellentes relations en France et à son organisation moderne
notre Établissement est en mesure d'exécuter promptement et aux meilleures
conditions toutes transactions bancaires découlant des échanges commerciaux
et des affaires financières entre la Suisse et son voisin de l'Ouest



Steiger
CHOCOLATIER

SES SPÉCIALITÉS SUISSES DE BONBONS CHOCOLATS
AU BEURRE FRAIS ET A LA CRÈME FRAÎCHE

20, RUE DES CAPUCINES
PARIS

TÉL. OPÉRA 76-17

WINTERTHUR

SOCIÉTÉS SUISSES D'ASSURANCES

(Régies par le décret-Loi du 14-6-1938)

ACCIDENTS

fondée en 1875

Etablie en France en 1876

Capital social 25 millions

Capital versé 15 millions
(francs suisses)

ACCIDENTS de TOUTE NATURE

Individuelle, Enfants,
Chef de Famille, Automobile,
Bicyclette, R. C. Entrepreneurs,
R. C. Diverses,

Vol, Cautionnement

Primes en 1948
plus de dix milliards

Réserves techniques
plus de dix-sept milliards
(en francs français)

VIE

Capital social 10 millions
Capital libéré 4 millions
(francs suisses)

Assurance Vie entière
dotale — Double effet
Familiale 16 p. 100 rente viagère

Capitaux en cours fin 1948
plus de 69 milliards

Rentes annuelles assurées
différées en cours
plus de 1 milliard et demi

Réserves mathématiques
plus de 27 milliards

Fonds participation des assurés
aux bénéfices
plus de 437 millions

Réserves statutaires
plus de 318 millions
(en francs français)

DIRECTIONS POUR LA FRANCE ET L'AFRIQUE DU NORD :

57, Boulevard Malesherbes, Paris-8^e (en leur Hôtel)

Tél. : Laborde 66-54 (5 lignes groupées)



JAEGER-LECOULTRE

HORLOGERIE DE LUXE

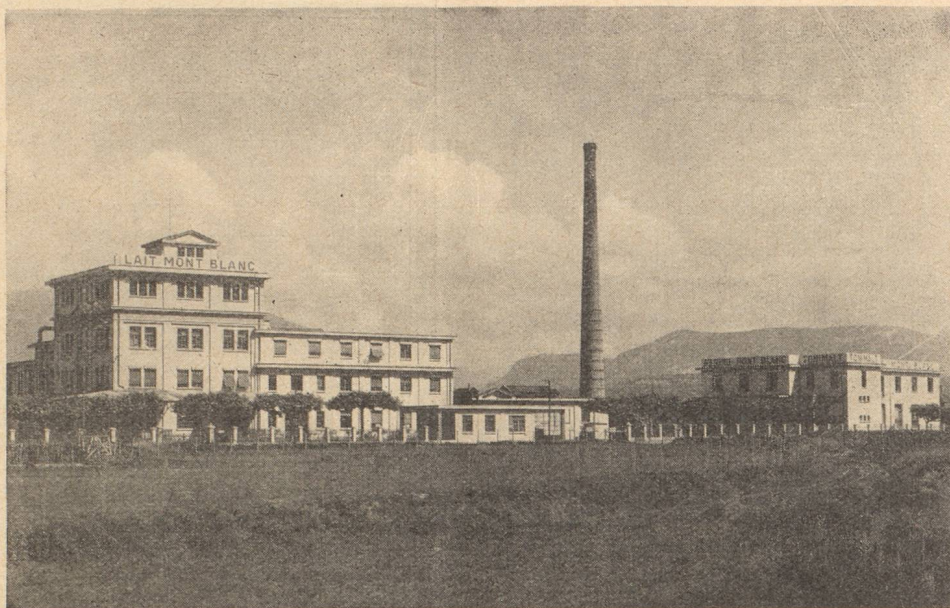
synthèse
de la technique suisse
et
du goût français

HORLOGERIE DE LUXE

JAEGER-LECOULTRE



ÉTUDE ET PUBLICITÉ



LAIT MONT BLANC - FARINE MONT BLANC - TONIMALT MONT BLANC

COMPAGNIE GÉNÉRALE DU LAIT

— Société Anonyme au Capital de 120.000.000 de Francs —

SIÈGE SOCIAL ET DIRECTION : RUMILLY (Haute-Savoie) - Téléphone : 280 à 284

Bureau de vente à PARIS, 9, rue Descombès (17^e) - Tél. GAL. 63-70

ETS A. SARRY

55. RUE DE LYON - THIERS

Couteaux de poche de 1 à 8 pièces

canifs, sommelier, levier

ouvre-lettre, articles pour publicité

**FILATURES ET TRÉFILERIES
de la MAURIENNE**

SAINT-REMY — Savoie — France

Tous les FILS D'OR ET D'ARGENT
pour tissage, passementerie, dentelle, bonneterie
broderie, attaches de luxe

FILS ROSETTE pour l'industrie électrique

AGENTS EN SUISSE : Mrs HOCH & SCHENKEL

11, Talstrasse — Postfach — Zurich 22

Tél. 25 89 34



Chapeaux

MORRETON

CHAZELLES S/LYON (LOIRE)

BANQUE DE PARIS ET DES PAYS-BAS

Société anonyme fondée en 1872
Capital 1.531 millions de francs

R. C Seine 103.673
L. B. F. N° 24

Siège social :
3, rue d'Antin - Paris

SUCCURSALES :

MARSEILLE

AMSTERDAM

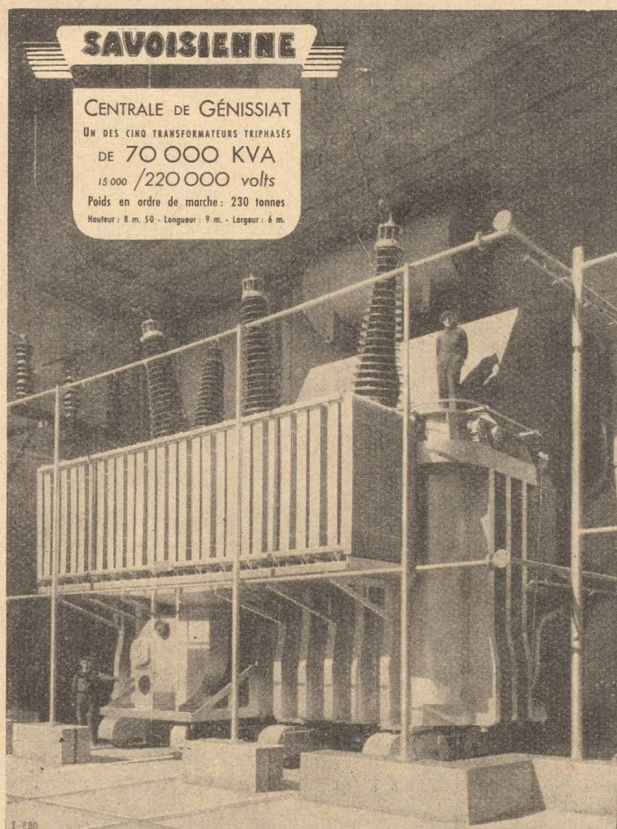
BRUXELLES

GENÈVE

6, rue de Hollande

Toutes opérations de Banque et de Bourse

Adresse télégraphique : PARIBAS — Siège social et succursales



SOCIÉTÉ

SAVOISIENNE

DE CONSTRUCTIONS ÉLECTRIQUES

AIX-LES-BAINS

TRANSFORMATEURS

CONDENSATEURS

POSTES DE SOUDURE A L'ARC



HOTEL DE LA BANQUE A BALE

SOCIÉTÉ DE BANQUE SUISSE

SCHWEIZERISCHER BANKVEREIN — SOCIETÀ DI BANCA SVIZZERA

SWISS BANK CORPORATION

BALE, ZURICH, GENEVE

SAINT-GALL, LAUSANNE, LA CHAUX-DE-FONDS, NEUCHÂTEL, SCHAFFHOUSE, BIENNE, CHIASSO
HERISAU, LE LOCLE, NYON, ZOFINGUE, AIGLE, BISCHOFZELL, MORGES, RORSCHACH

LONDRES : 99, Gresham Street, E. C. 2

NEW-YORK : 15, Nassau Street

Capital-actions et réserves Fr. suisses 200 000 000



Nous invitons les maisons s'intéressant au commerce entre la France et la Suisse à nous demander tous renseignements pour le dénouement de la partie financière de leurs opérations. Une organisation bien étudiée et notre grande expérience sont un gage d'une exécution soignée des ordres qui nous sont confiés. Notre établissement figure au nombre des banques suisses habilitées pour le trafic des paiements avec la France.