

Zeitschrift: Revue économique franco-suisse
Herausgeber: Chambre de commerce suisse en France
Band: 29 (1949)
Heft: 8-9

Werbung

Nutzungsbedingungen

Die ETH-Bibliothek ist die Anbieterin der digitalisierten Zeitschriften auf E-Periodica. Sie besitzt keine Urheberrechte an den Zeitschriften und ist nicht verantwortlich für deren Inhalte. Die Rechte liegen in der Regel bei den Herausgebern beziehungsweise den externen Rechteinhabern. Das Veröffentlichen von Bildern in Print- und Online-Publikationen sowie auf Social Media-Kanälen oder Webseiten ist nur mit vorheriger Genehmigung der Rechteinhaber erlaubt. [Mehr erfahren](#)

Conditions d'utilisation

L'ETH Library est le fournisseur des revues numérisées. Elle ne détient aucun droit d'auteur sur les revues et n'est pas responsable de leur contenu. En règle générale, les droits sont détenus par les éditeurs ou les détenteurs de droits externes. La reproduction d'images dans des publications imprimées ou en ligne ainsi que sur des canaux de médias sociaux ou des sites web n'est autorisée qu'avec l'accord préalable des détenteurs des droits. [En savoir plus](#)

Terms of use

The ETH Library is the provider of the digitised journals. It does not own any copyrights to the journals and is not responsible for their content. The rights usually lie with the publishers or the external rights holders. Publishing images in print and online publications, as well as on social media channels or websites, is only permitted with the prior consent of the rights holders. [Find out more](#)

Download PDF: 14.04.2026

ETH-Bibliothek Zürich, E-Periodica, <https://www.e-periodica.ch>

SOCIÉTÉ GÉNÉRALE DE
Transbordements Maritimes

SOCIÉTÉ ANONYME AU CAPITAL DE 29.000.000

31-33, Rue de la République

MARSEILLE TÉL. CO. 19-50

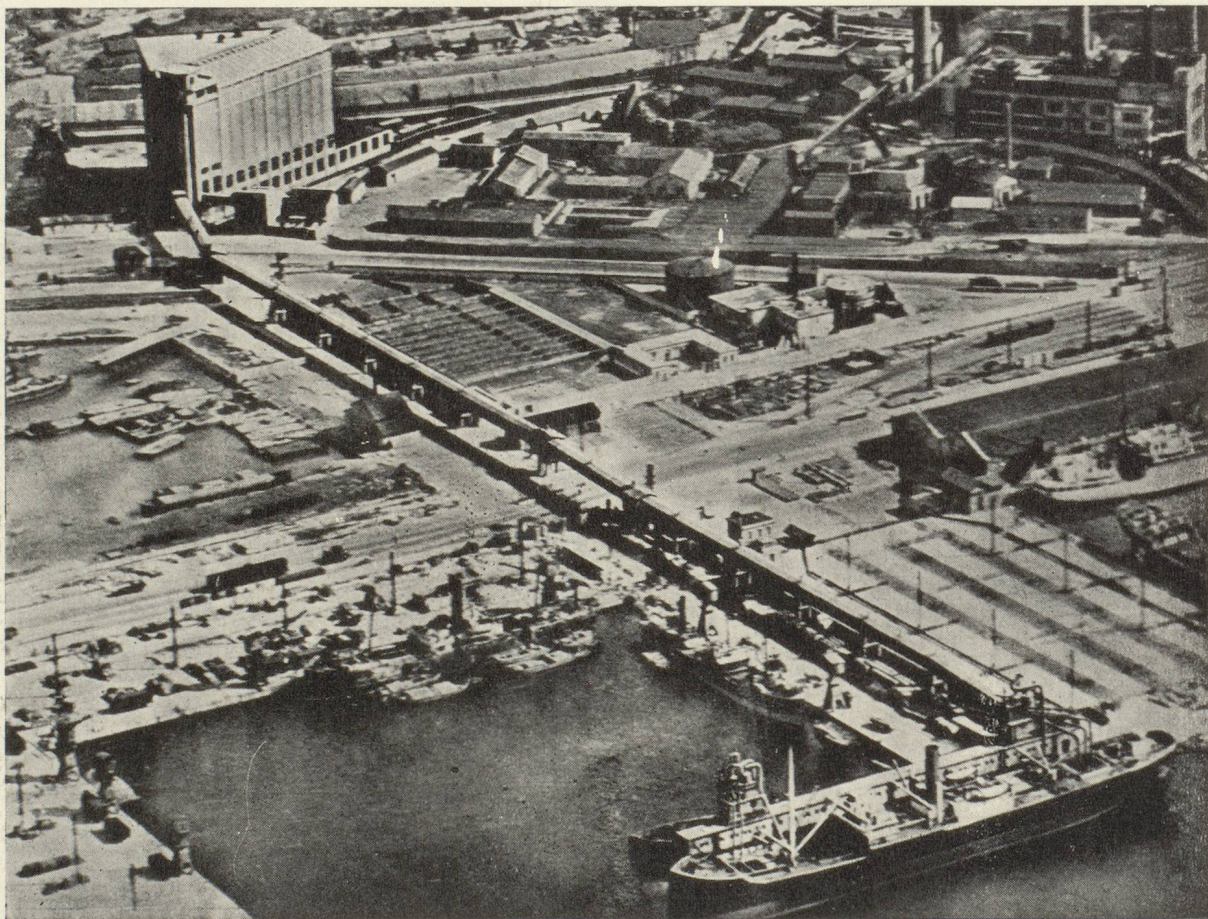
ENTREPRISE DES GRANDES
COMPAGNIES DE NAVIGATION

DÉBARQUEMENTS - EMBARQUEMENTS

SILO A CÉRÉALES

relié directement au quai et à la gare — Contenance **30.000 T.**

“ Cadence accélérée des déchargements ”



*Un rendez-vous d'affaires
important*

LA FOIRE DE GENÈVE

avec participations étrangères
du 5 au 16 Octobre

BARRY ROGLIANO & C^{IE}

S. A. R. L.

AGENTS MARITIMES

14, rue Beauvau — MARSEILLE

Télégr. BARIROGLI-TELEX

Téléph. CO. 39-85 (5 lignes)

CONSIGNATION DE NAVIRES

Services réguliers à destination de

Frêt et passagers :

PROCHE-ORIENT - AFRIQUE ORIENTALE

AFRIQUE DU SUD - AUSTRALIE

Frêt :

AFRIQUE DU NORD — GRANDE-BRETAGNE



JAEGER-LECOULTRE

HORLOGERIE DE LUXE

*synthèse
de la technique suisse
et
du goût français*

HORLOGERIE DE LUXE

JAEGER-LECOULTRE



ÉTUDE ET PUBLICITÉ

SOCIÉTÉ DE TRANSPORTS INTERNATIONAUX

GEHRIG & C^{IE}

S. A. au capital de 1.200.000 fr.

115, rue de l'Evêché, MARSEILLE - Tél. CO. 88-10/11; 38-20/21

COMMISSIONNAIRES EN DOUANE AGRÉÉS

Services de groupages accélérés
pour la Suisse et vice versa

AGENT EN SUISSE : NATURAL S. A.

JUNG & C^{IE}

TRANSIT - DOUANE

Siège social { MARSEILLE
111, rue de la République

PARIS

52, rue de Londres (8^e)

LE HAVRE

128, quai Georges V

SOCIÉTÉ DU POUISSANT

S. A. R. L. au capital de 6.000.000 de Francs

LABASTIDE-ROUAIROUX (Tarn)

Administrateurs-gérants : MM. François et Jean-Pierre BAYLON

TEINTURE ET BLANCHIMENT

TOUTES FIBRES ET TOUTES NUANCES EN

PIÈCES — FILÉS — BOURRE

APPRÊTS

CARBONISAGE EN PIÈCES

FILATURE, RETORDAGE ET BOBINAGE A FAÇON

ENTREPRISE GÉNÉRALE DE TRANSPORTS

Ancienne Maison H. CROS & M. BRUZZO
Fondée en 1888

M. BRUZZO

SUCESSEUR
Agréé en douane n° 2.799


18, Rue des Phocéens - MARSEILLE

Téléphone 3 lignes · CO. 18-40 · Télégr. : LABOR

MAISON A NANTES : 2, Rue Mathurin-Brissonneau

MAISON A ALGER : 5, Rue Colbert

Sté G^{le} TRANSPORTS MARITIMES A VAPEUR



ALGERIE
DAKAR
BRESIL
PLATA
ANTILLES

70, RUE DE LA RÉPUBLIQUE - MARSEILLE

MICHEL & Cie

AGENTS MARITIMES

AGRÉÉS PAR I. A. T. A. — AGRÉÉS EN DOUANE N° 2.186

PASSAGERS — FRET — TRANSIT

PARIS-OFFICE : 11, rue Tronchet

Tél. : ANJ. 63-39

102, rue de la République, MARSEILLE

Téléph. : COLBERT

18.54, 18.55, 31.89, 32.18, 34.21, 61.53, 63.38, 73.50

Adr. Télégr. : MICHEL-CIE-MARSEILLE
— — MICHEL-CIE-PARIS

PAUL DREZEN

AGENCE MARITIME
TRANSPORTS INTERNATIONAUX
MANUTENTION

Ligne de la Mer Rouge — Service régulier bi-mensuel
Correspondants dans les principaux ports

Téléphone :
CO. 79-45

45, rue Fauchier
MARSEILLE

SOCIÉTÉ MARSEILLAISE DE TRAFIC MARITIME

Société anonyme au capital de 32.000.000 de francs

Siège social: 21, rue de la République, MARSEILLE

Tél. : CO. 10-63 — Télégr. : TRAFMART-MARSEILLE — R. C. Marseille 15076

CHARGEMENT ET DÉCHARGEMENT DE NAVIRES

Exploitation : **SOCIÉTÉ NOUVELLE DE TRAFIC MARITIME**

1, quai de la Gare Maritime, MARSEILLE

Tél. : NA. 15-55, 15-56, 14-17, 14-18 - Télégr. : NOTRAMAR-MARSEILLE

Manutention de colis lourds jusqu'à 150 tonnes et de toutes marchandises diverses et pondéreuses.

Entrepreneur des principales compagnies de navigation de l'armement français et des compagnies anglaises, américaines, hollandaises, italiennes, belges, etc...

TERRAINS INDUSTRIELS DE CARONTE

Vastes terrains d'un seul tenant favorables à toutes installations industrielles.
Arrière zone naturelle du port de Caronte.

En bordure :

de la gare maritime;

de la voie ferrée Paris-Marseille;

de la route de Port-Saint-Louis du Rhône à Marseille.

A proximité :

du navire;

du wagon;

d'un grand port d'escales internationales.

Société Française de Transports GONDRAND FRÈRES

TRANSIT — ENTREPOTS
TRANSPORTS INTERNATIONAUX
TERRESTRES ET MARITIMES

3, rue Chevalier-Paul

MARSEILLE

COMPTOIR GÉNÉRAL DE TRANSPORTS

MARSEILLE

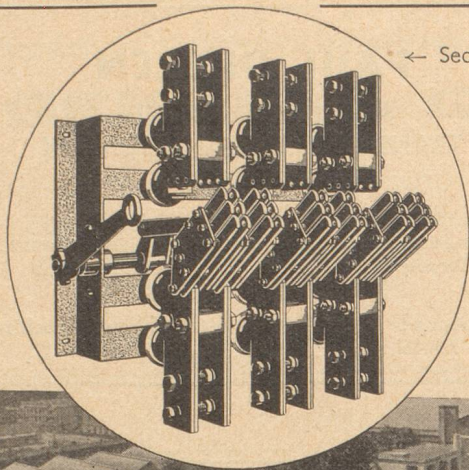
7, rue Papère

AGENTS MARITIMES

Services réguliers sur :

MAROC — ESPAGNE — PORTUGAL

EGYPTE — SYRIE — LIBAN — ISRAEL



← Sectionneur 1 kv 2500 A

- Appareils électriques pour installations domestiques.
- Appareils électriques pour courants forts, hautes et basses tensions.
- Pièces détachées de tous genres embouties, pressées et décolletées en séries.



Gardy S. A. Genève (Suisse)

GARDY

Chaussures BALLY

La chaussure BALLY représente le produit le plus parfait dans l'INDUSTRIE MONDIALE de la chaussure

A PARIS

11, Bd de la Madeleine

35, Bd des Capucines

14, Place du Havre

91, rue de

156, rue de Rivoli

22, Av. de l'Opéra

3, Bd St. - Martin

Passy

11, Av. des Ternes

45, rue de Sèvres

58, Av. d'Orléans

143, rue de la Pompe

EN PROVINCE

ANGERS
BAYONNE
BÉZIERS
BORDEAUX
BREST

ROUEN
ST-ÉTIENNE

CAEN
CANNES
CLERMONT-
FERRAND
DIJON

STRASBOURG
TOULON

GRENOBLE
LE HAYRE
LILLE
LYON
MARSEILLE

TOULOUSE
TOURS

MONACO
MONTPELLIER
NANTES
NEVERS
NICE

VALENCE
VICHY

NIMES
ORLÉANS
PAU
PERPIGNAN
REIMS

EN AFRIQUE DU NORD

ALGER : 2, rue d'Isly.

ORAN : 7, Bd Georges Clemenceau.

TUNIS : 14, Av. de France.

SYNDICAT DES ASSUREURS MARITIMES DE MARSEILLE

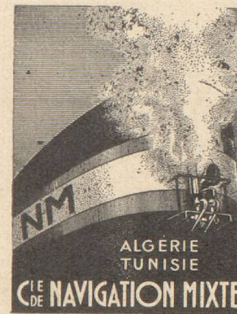
66, rue Grignan, MARSEILLE

Tél. Dr. 33-88, 86-01, 29-70

Bureau : Président : M. Jean de Lautrec,
Vice-président : M. Bataillard, Comm. aux comptes : M. Saurat

MM.	MM.
Aubert et C^o 76, rue Saint-Ferréol	F. Lion 42, rue Grignan
Bataillard 81, rue Paradis	Magnan et Loubignac 12, rue du Jeune Anarcharsis
E. et J. Baux 5, place de la Bourse	J. Mouren 73, rue Saint-Ferréol
J. de Blegiers et Fils 16, rue Pavillon	J. F. Regis 46, rue Paradis
Brochier Fraissinet 6, rue Paradis	Saurat, Charlet et C^o 35, rue Francis Davso
R. de Campou et Fils 66, rue Grignan	Schuck, Milliaud et Caillol 23, rue Grignan
Cheyron 5, cours Saint-Louis	Sentis, Swaton et Tarrazi 53, rue Grignan
F. R. Claverie 40, rue Paradis	G. Sicard 46, rue Paradi
P. du Colombier et Guido 29, rue Paradis	Sté J. Galgani et Fils 16, place de la Bourse
S. Gaubert 7, rue Paradis	Sté Ottaviani 21, rue Grignan
H. et Ch. Harrel Courtes 10, rue Beauvau	R. de Verville 12, rue du Codr. Roland
J. de Lautrec et Spies 7, rue Paradis	Vidal Fraissinet Fils 11, rue Gustave Ricard

ALGÉRIE - TUNISIE BALÉARES



MARCHANDISE
PASSAGES ET CROISIÈRES

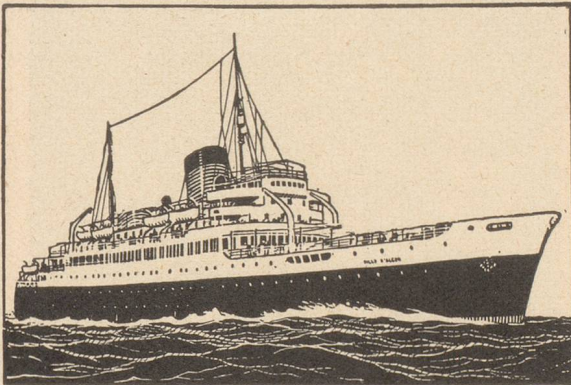
C^{IE} DE NAVIGATION MIXTE

9, rue J.-F.-Leca — MARSEILLE

AGENTS POUR LA SUISSE

J. Veron, Grauer et C^{ie}
GENÈVE — BALE — ZURICH

C^{ie} G^{le} TRANSATLANTIQUE



Siège social : 6, rue Auber, PARIS

ETATS-UNIS - CANADA - ANTILLES - CUBA
MEXIQUE - NORD ET SUD PACIFIQUE
ALGÉRIE — TUNISIE - MAROC - CORSE

AGENCE GÉNÉRALE DE MARSEILLE
61, BOUL. DES DAMES - TÉL. COL. 88-75

FABRE LINE

DÉPARTS DE MARSEILLE
— BI-MENSUELS —

POUR SÉVILLE, LISBONNE,
NEW-YORK ET PHILADELPHIE

DÉPARTS DE NEW-YORK
— 3 FOIS PAR MOIS —

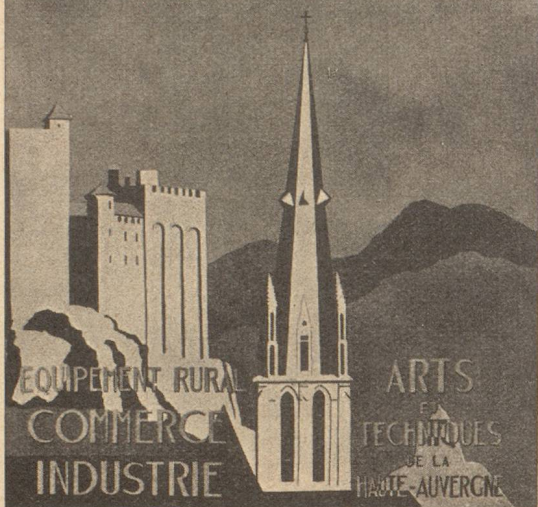
— POUR LISBONNE, —
LA MÉDITERRANÉE ET MARSEILLE

S'ADRESSER A :

MARSEILLE : Cie de Navigation Cyprien
Fabre — 15 rue Beauvau — Tél. 55-31 —
Télégr. Française Marseille.

NEW-YORK : Elwell et Cie — 17 State St.
Télégr. Elwell New-York.

FOIRE EXPOSITION AURILLAC



AGRICOLE ET ARTISANALE
AURILLAC (C^{tal}) France - 24 Sept. - 3 Oct. 49

LES FICHES JURIDIQUES SUISSES

DOCUMENTATION DE PRATIQUE JURIDIQUE
ÉCONOMIQUE, SOCIALE ET FISCALE, PUBLIÉE
SUR FICHES CONSTAMMENT TENUES A JOUR

Cette Encyclopédie du droit suisse comprendra à la fin 1949, 5.816 pages, 15/25 cm., de textes juridiques inédits. Chaque sujet est traité sur fiche séparée par un spécialiste: les fiches sont imprimées sur carton ivoire.

L'ouvrage remplace toute une bibliothèque. C'est l'instrument de travail indispensable pour les juristes et les grandes maisons qui sont en relations d'affaires avec la Suisse.

PRIX DE VENTE : fr. suisses 460

Pour renseignements :

LES FICHES JURIDIQUES SUISSES
7, rue Petitot, GENÈVE

L'HELVETIA COMPAGNIE SUISSE D'ASSURANCES CONTRE L'INCENDIE

SOCIÉTÉ ANONYME AU CAPITAL SOCIAL
DE FRANCS SUISSES 10.000.000
DONT 5.000.000 VERSÉS

Entreprise privée régie par le Décret-Loi du 14 Juin 1938
en ce qui concerne les contrats souscrits ou exécutés en France et en Algérie

Fondée en 1861 — Opérant en France depuis 1876

Siège social à ST GALL (Suisse)

Direction pour la France :
en son immeuble

8 BIS, RUE DE CHATEAUDUN
PARIS

R. C. SEINE N° 125.444

Téléph. Trudaine 43.55-43.56





DAHER & C^{ie}

ARMATEURS - AGENTS MARITIMES - TRANSITAIRES

*Spécialistes de transports
de pondéreux, bois, machines
et masses indivisibles*

Siège social : **MARSEILLE**
30, Cours Pierre-Puget.

Agence générale : **PARIS**
3, Rue Godot-de-Mauroy.

Agences à : **St-LOUIS-DU-RHONÉ**
PORT-DE-BOUC
ROUEN, LE HAVRE
DUNKERQUE, ANVERS

Correspondants dans les principaux ports mondiaux



COMPAGNIE DES MESSAGERIES MARITIMES

Services de paquebots et navires de charge

EGYPTE - PROCHE-ORIENT - INDE - CEYLAN
PAKISTAN - INDOCHINE - EXTRÊME-ORIENT
MADAGASCAR - LA RÉUNION - AFRIQUE
ORIENTALE ET DU SUD - AUSTRALIE - OCÉANIE

Direction générale

9, rue de Sèze — PARIS-9^e

Téléphone : OPÉRA 07-60 (6 lignes)
Télégramme : LICORNE-PARIS

Agence Générale de Marseille
3, place Sadi-Carnot

Téléphone } C. 54-82 (3 lignes)
 } C. 68-03 (5 lignes)

Inter : C. 71-77
Télégramme : LICORNE-MARSEILLE

La Compagnie est représentée dans tous les ports desservis par ses navires ainsi que dans les principales villes de France et de l'Étranger par des Agents ou des Correspondants.

R. C. Seine. 340-811 B.



Qualité - Précision

MONTRES LOV

H. LAMBERT ET FILS

Médaille d'Or Paris 1906

VILLERS-LE-LAC (Doubs)

France - Tél. 17

FIRMENICH & C^{ie}

SUCCESEURS DE CHUIT, NAEF ET C^{ie}

GENEVE

Matières premières pour la parfumerie, la savonnerie
et les cosmétiques

Aromes artificiels de fruits et essences synthétiques
spéciales pour produits alimentaires

Seuls concessionnaires pour la France :

FIRMENICH & C^{ie}

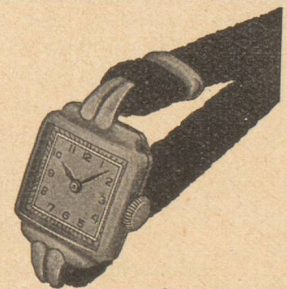
11, rue Vézelay, PARIS (8^e) Tél. Laborde 15-28

JOAILLERIE

HORLOGERIE

BIJOUTERIE

ORFÈVRERIE



F. SENN

13, BOULEVARD ST-DENIS

PARIS

GUTENBERG. 56-78



HOTEL DE LA BANQUE A BALE

SOCIÉTÉ DE BANQUE SUISSE

SCHWEIZERISCHER BANKVEREIN — SOCIETÀ DI BANCA SVIZZERA

SWISS BANK CORPORATION

BALE, ZURICH, GENEVE

SAINT-GALL, LAUSANNE, LA CHAUX-DE-FONDS, NEUCHATEL, SCHAFFHOUSE, BIENNE, CHIASSO
HERISAU, LE LOCLE, NYON, ZOFINGUE, AIGLE, BISCHOFZELL, MORGES, RORSCHACH

LONDRES : 99, Gresham Street, E. C. 2

NEW-YORK : 15, Nassau Street

Capital-actions et réserves Fr. suisses 200 000 000



Nous invitons les maisons s'intéressant au commerce entre la France et la Suisse à nous demander tous renseignements pour le dénouement de la partie financière de leurs opérations. Une organisation bien étudiée et notre grande expérience sont un gage d'une exécution soignée des ordres qui nous sont confiés. Notre établissement figure au nombre des banques suisses habilitées pour le trafic des paiements avec la France.