

Zeitschrift: Revue économique franco-suisse
Herausgeber: Chambre de commerce suisse en France
Band: 28 (1948)
Heft: 9

Werbung

Nutzungsbedingungen

Die ETH-Bibliothek ist die Anbieterin der digitalisierten Zeitschriften auf E-Periodica. Sie besitzt keine Urheberrechte an den Zeitschriften und ist nicht verantwortlich für deren Inhalte. Die Rechte liegen in der Regel bei den Herausgebern beziehungsweise den externen Rechteinhabern. Das Veröffentlichen von Bildern in Print- und Online-Publikationen sowie auf Social Media-Kanälen oder Webseiten ist nur mit vorheriger Genehmigung der Rechteinhaber erlaubt. [Mehr erfahren](#)

Conditions d'utilisation

L'ETH Library est le fournisseur des revues numérisées. Elle ne détient aucun droit d'auteur sur les revues et n'est pas responsable de leur contenu. En règle générale, les droits sont détenus par les éditeurs ou les détenteurs de droits externes. La reproduction d'images dans des publications imprimées ou en ligne ainsi que sur des canaux de médias sociaux ou des sites web n'est autorisée qu'avec l'accord préalable des détenteurs des droits. [En savoir plus](#)

Terms of use

The ETH Library is the provider of the digitised journals. It does not own any copyrights to the journals and is not responsible for their content. The rights usually lie with the publishers or the external rights holders. Publishing images in print and online publications, as well as on social media channels or websites, is only permitted with the prior consent of the rights holders. [Find out more](#)

Download PDF: 07.02.2026

ETH-Bibliothek Zürich, E-Periodica, <https://www.e-periodica.ch>



Traitez
d'importantes
affaires à l'
exportation

Documentez-vous en consultant
l'ANNUAIRE GÉNÉRAL DE
L'EXPORTATION ET DES
FOIRES ÉCONOMIQUES
MONDIALES qui vous mettra
« en prise directe » avec les
acheteurs étrangers.

Une notice détaillée sur cet
ouvrage qui vient de paraître est
adressée gratis par SLOG, 20, rue
de Léningrad, PARIS-8^e (EUR 42-30)
aux lecteurs se recommandant de la
Revue économique franco-suisse.

BOTTIN MONDIAL

BOTTIN INTERNATIONAL DIRECTORY
ANNUAIRE DU COMMERCE EXTÉRIEUR
FOREIGN TRADE YEAR BOOK

Sommaire :

RENSEIGNEMENTS GÉNÉRAUX :

Planisphère - Glossaire en 3 langues
Statistiques diverses - Cartographie

RÉPERTOIRE DES PROFESSIONS :

Pour chaque profession intéressant les
échanges internationaux : Principaux
centres de production dans le monde entier

LES ÉTATS DU MONDE :

POUR CHAQUE ÉTAT :
Renseignements géographiques,
politiques, économiques

POUR CHAQUE LOCALITÉ :
foi s'exerce une activité relative au commerce extérieur -
Liste des principaux Commerçants, Industriels,
etc. (Import.-Export.)

L'ÉDITION 1948 VIENT DE PARAÎTRE

POUR TOUTS RENSEIGNEMENTS S'ADRESSER A

Bottin
ANNUAIRE DU COMMERCE DIDOT-BOTTIN
Société Anonyme, au Capital de 10.125.000 francs
19, RUE DE L'UNIVERSITÉ - PARIS (7^e)
TÉLÉPHONE : UTRE 54-95 - Chèques Postaux : Paris 591

PLUS DE 300.000
PERSONNES INTÉRESSÉES
RÉPARTIES DANS LE MONDE
ENTIER CONSULTENT
CHAQUE ANNÉE OU PEUVENT
CONSULTER

La QUALITÉ FRANÇAISE

« LA REVUE QUI FAIT LE TOUR DU MONDE »

CE CHIFFRE A ÉTÉ ÉTABLI d'après les
réponses reçues à la suite d'une enquête effectuée par les
services de « LA QUALITÉ FRANÇAISE ».

**.. ET NE PORTE QUE SUR LA RÉPAR-
TITION DE LA REVUE** dans les postes de
MM. les Conseillers et Attachés commerciaux français et
auprès des Chambres de commerce françaises à l'étranger.

**IL Y A DONC LIEU DE TENIR COMPTE
QUE CETTE STATISTIQUE NE SE RÉFÈRE
QU'À UNE INFIME PARTIE DE LA DIFFUSION**
puisque'elle ne comporte pas les : abonnés, services gratuits, listes
d'acheteurs sélectionnés, compagnies de navigation aériennes et
maritimes, grands cercles et clubs, salons de lecture des princi-
paux hôtels, offices de tourisme, associations internationales, etc.

NOTEZ BIEN

« LA QUALITÉ FRANÇAISE », sur demande
écrite préalable, se tient à la disposition de tout
intéressé qui voudrait en effectuer la vérification à nos
bureaux : 153, boulevard Haussmann, Paris-8^e.

L'ANNUAIRE INDUSTRIEL

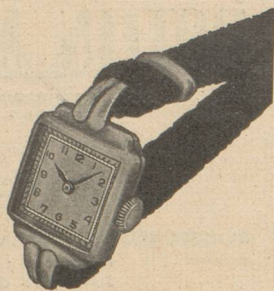
S. E. D. I. SOCIÉTÉ ANONYME 4.000.000

**DOCUMENTATION
UNIQUE SUR LA
PRODUCTION
FRANÇAISE**

**TITRES TRADUITS
EN SIX LANGUES
NOTICE DÉTAILLÉE
SUR LES
INDUSTRIELS
FRANÇAIS**

26, RUE GEOFFROY-L'ASNIER - PARIS (IV^e)
ARC 49-60

JOAILLERIE
HORLOGERIE
BIJOUTERIE
ORFÈVREURIE



F. SENN

13, BOULEVARD ST-DENIS

PARIS

GUTENBERG. 56-78

ENTREPRISE DE PEINTURE

HECTOR CELIO

Maison suisse

200, BOULEVARD VOLTAIRE, PARIS (XI^e).

Tél. ROQ. 62-20

DEVIS GRATUITS

Travail soigné — Marchandises 1^{re} qualité
pour appartements — bureaux — usines

**SOCIÉTÉ D'EXPLOITATION des PORTS-FRANCS
et des ENTREPOTS DE L'ÉTAT DE GENÈVE
GENÈVE**

Entreposage de toutes marchandises sous régime de douane
Location de caves et magasins particuliers - Manutentions
Warrants - Nantissements - Encaissements
Les tarifs spéciaux de chemins de fer sont applicables

CONFIEZ VOS **TRANSPORTS DE VINS** AUX SPÉCIALISTES, MEMBRES DU

**GROUPE DES TRANSITAIRES DE LA FÉDÉRATION SUISSE
DE PROPRIÉTAIRES DE WAGONS-RÉSERVOIRS :**

C. BLENK & FERT, GENÈVE

VINTRANSPORT S. A., GENÈVE

SERBATOI VINO S. A., CHIASSO

ERMECO S. A., GENÈVE

E. & R. YRURETAGOYENA, GENÈVE

DIRECTION GÉNÉRALE

PARIS-1^{er}, 16, avenue de l'Opéra
ZURICH, 16, Bahnhofstrasse

Tél. : Opéra 15-80
Tél. : Zurich 27.64.55

Chèques post. : PARIS 32-44
Chèques post. : LAUSANNE 11-1072

SECTIONS

LYON, 44, rue Molière
MARSEILLE, 7, rue d'Arcole
LILLE, 22, rue de Tournai
SRASBOURG, 8a, quai Rouget-de-Lisle
BESANÇON, 30, avenue Carnot
BORDEAUX, 18, cours Xavier-Arnoz

Tél. : Lalande 35-23
Tél. : Dragon 72-06
Tél. : 516-03
Tél. : 200-87
Tél. : 22-67
Tél. : 869-47

Chèques post. : LYON 994-10
Chèques post. : MARSEILLE 588-47
Chèques post. : LILLE 1612-29
Chèques post. : DIJON 645-89
Chèques post. : BORDEAUX 1290-90

Adresse télégraphique de la direction et des sections : COMMERSUIS

La Revue économique franco-suisse est adressée gratuitement aux membres de la Chambre de commerce suisse en France

Cotisations minima { Personnes physiques de nationalité suisse : 1.500 fr. fr., 50 fr. s. ; française : 1.200 fr. fr., 40 fr. s.
Personnes morales de nationalité suisse : 3.000 fr. fr., 100 fr. s. ; française : 2.400 fr. fr., 80 fr. s.

Chambre de Commerce Suisse en France, Paris, Éditeur

Ce numéro a été tiré à 10.500 exemplaires par l'Imprimerie Alençonnaise, Maison Poulet-Malassis, Alençon (Orne) - France
Le Gérant : Bernard GRISARD. Dépôt légal - 1948, 4^e trim. - n° d'ordre : 1069

HIVER PRINTEMPS
ÉTÉ
AUTOMNE

Penser aux vacances, c'est penser au

VALAIS

La région du grand tourisme, au cœur des Alpes

Plus de 150 stations

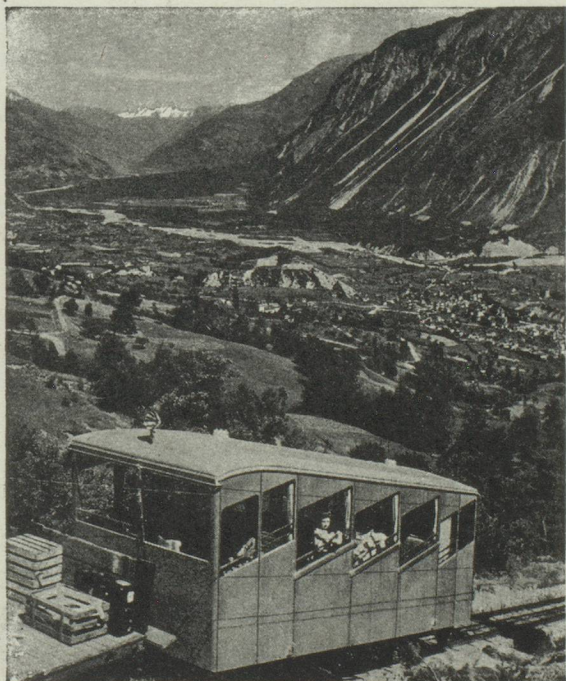
Tous renseignements par

L'UNION VALAISANNE DU TOURISME, A SION

Photo J. Lüscher. Nyon



Profitez de vos vacances en VALAIS pour visiter la belle région du chemin de fer
500 m s/M. SIERRE à MONTANA - VERMALA 1.500 m s/M.



SIERRE

POUR VOS VACANCES

Centre d'excursions en Valais

Bureau de renseignements tél. 5 14 53

MONTANA-VERMALA

SPORTS — CURES — REPOS

Bureau de renseignements tél. 5 21 79

Coulon
43

BECHLER

**MACHINES
AUTOMATIQUES**

**ANDRÉ BECHLER
MOUTIER
SUISSE**

REPRÉSENTANT POUR LA FRANCE **ANDRÉ BECHLER S. A.** 207, Rue La Fayette Tél. Nord 60-22 **PARIS X^e**