

Zeitschrift: Revue économique franco-suisse
Herausgeber: Chambre de commerce suisse en France
Band: 28 (1948)
Heft: 9

Werbung

Nutzungsbedingungen

Die ETH-Bibliothek ist die Anbieterin der digitalisierten Zeitschriften auf E-Periodica. Sie besitzt keine Urheberrechte an den Zeitschriften und ist nicht verantwortlich für deren Inhalte. Die Rechte liegen in der Regel bei den Herausgebern beziehungsweise den externen Rechteinhabern. Das Veröffentlichen von Bildern in Print- und Online-Publikationen sowie auf Social Media-Kanälen oder Webseiten ist nur mit vorheriger Genehmigung der Rechteinhaber erlaubt. [Mehr erfahren](#)

Conditions d'utilisation

L'ETH Library est le fournisseur des revues numérisées. Elle ne détient aucun droit d'auteur sur les revues et n'est pas responsable de leur contenu. En règle générale, les droits sont détenus par les éditeurs ou les détenteurs de droits externes. La reproduction d'images dans des publications imprimées ou en ligne ainsi que sur des canaux de médias sociaux ou des sites web n'est autorisée qu'avec l'accord préalable des détenteurs des droits. [En savoir plus](#)

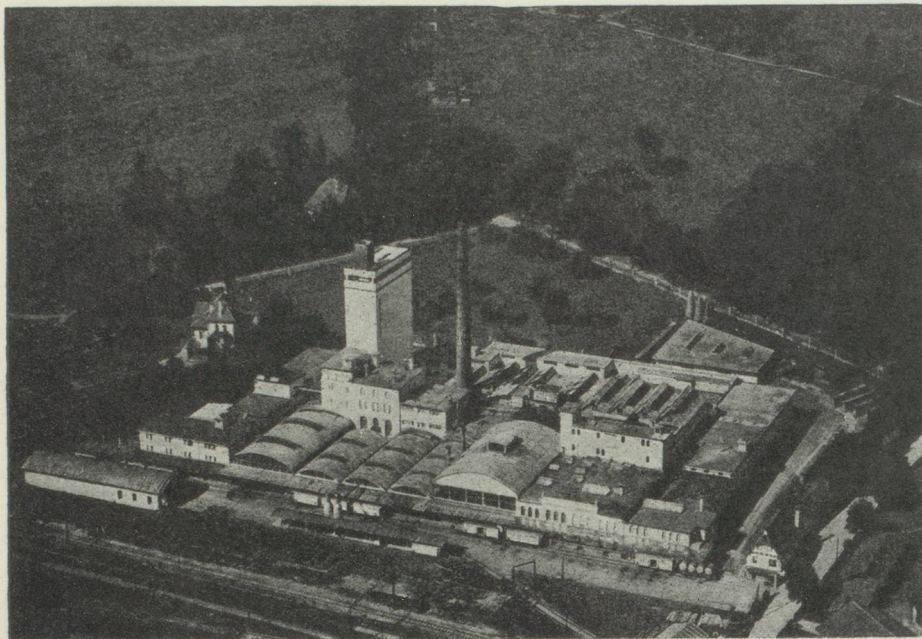
Terms of use

The ETH Library is the provider of the digitised journals. It does not own any copyrights to the journals and is not responsible for their content. The rights usually lie with the publishers or the external rights holders. Publishing images in print and online publications, as well as on social media channels or websites, is only permitted with the prior consent of the rights holders. [Find out more](#)

Download PDF: 16.04.2026

ETH-Bibliothek Zürich, E-Periodica, <https://www.e-periodica.ch>

Vue aérienne de la Brasserie du Cardinal, Fribourg (Suisse)



Les bières du Cardinal, actuellement en vente en France,
se distinguent par leur finesse.

BANQUE DE PARIS ET DES PAYS-BAS

Société anonyme fondée en 1872
Capital 1.531 millions de francs

R. C. Seine 103.673
L. B. F. N° 24

Siège social :
3, rue d'Antin - Paris

SUCCURSALES :

MARSEILLE

AMSTERDAM

BRUXELLES

GENÈVE

6, rue de Hollande

Toutes opérations de Banque et de Bourse

Adresse télégraphique : PARIBAS — Siège social et succursales

Charles WEBER S. A. R. L.

IMPORTATIONS - COMMISSIONS - EXPORTATIONS

Genève, 19, Croix-d'Or
13, Aeschengraben, Bâle

Nos colis d'entr'aide

de 4,500 kgs net :

expédiés par la poste suisse,
franco de port, de douane,
livrés domicile du destina-
taire, assurés contre perte
■■■■■■■■■■ totale ■■■■■■■■■■

N° 3	Café vert africain	Fr. s. 20
N° 7	Farine blanche	Fr. s. 14
N° 8	Sucre cristallisé.	Fr. s. 10.50
N° 9	Riz supérieur	Fr. s. 16
N° 12	Lait condensé sucré (10 boîtes) .	Fr. s. 19
N° 15	Chocolat au lait, 2,500 kgs	Fr. s. 26
N° 20	Lait en poudre, marque Guigoz .	Fr. s. 23

Pour collectivités, sociétés de secours, etc...
conditions particulières pour envois par groupage

WINTERTHUR

SOCIÉTÉS SUISSES D'ASSURANCES

(Régies par le décret-Loi du 14-6-1938)

ACCIDENTS

fondée en 1875

Etablie en France en 1876

Capital social 25 millions

Capital versé 15 millions
(francs suisses)

ACCIDENTS de TOUTE NATURE

Individuelle, Enfants,
Chef de Famille, Automobile,
Bicyclette, R. C. Entrepreneurs,
R. C. Diverses,

Vol, Cautionnement

Primes en 1947
plus de neuf milliards

Réserves techniques
plus de quinze milliards
(en francs français)

VIE

Capital social 10 millions

Capital libéré 4 millions
(francs suisses)

Assurance Vie entière
dotale — Double effet
Familiale 16 p. 100 rente viagère

Capitaux en cours fin 1947
plus de 22 milliards

Rentes annuelles assurées
différées en cours
plus de 550 millions

Réserves mathématiques
plus de 8 milliards

Fonds participation des assurés
aux bénéfices
plus de 137 millions

Réserves statutaires
plus de 104 millions
(en francs français)

DIRECTIONS POUR LA FRANCE ET L'AFRIQUE DU NORD :

57, Boulevard Malesherbes. Paris-8^e (en leur Hôtel)

Tél. : Laborde 66-54 (5 lignes groupées)



JAEGER-LECOULTRE

HORLOGERIE DE LUXE

synthèse

de la technique suisse

et

du goût français

HORLOGERIE DE LUXE

JAEGER-LECOULTRE



FREWITT

FABRIQUE LA GAMME
COMPLÈTE DES MACHINES
PORTATIVES A TRAVAILLER

LE BOIS

AVEC MOTEURS
ÉLECTRIQUES ET A ESSENCE

FABRIQUE DE
MACHINES **FREWITT** S.
FRIBOURG / Suisse A.

MACHINES A REMPLIR AUTOMATIQUEMENT
DES TUBES DE PASTILLES OU DE COMPRIMÉS

FREWITT

Débit moyen : 25.000 pastilles à l'heure
Convient pour pastilles de toutes formes

BROYEURS - MALAXEURS FREWITT

pour tous produits chimiques
cosmétiques, alimentaires, etc.

Demandez prospectus et offres à

FABRIQUE DE
MACHINES **FREWITT** S.
FRIBOURG / Suisse A.

VOITURES AMÉRICAINES

Posez-nous votre problème automobile

SI VOUS VOULEZ
VENDRE ? SI VOUS VOULEZ
ACHETER

Consultez

SAINT-CHRISTOPHE MOTOR

Agent

CHRYSLER, PLYMOUTH,
SUNBEAN, HUMBERT, HILLMAN

3, rue Scheffer, PARIS 16^e
Tél. PAS. 16-33

Salon de l'Auto, Grande nef, Stand N° 57

SOFEL

A tout problème
**d'ISOLATION CALORIFUGE
ou FRIGORIFIQUE**

*une solution rationnelle
pratique, économique*

vous sera fournie
par la

SOCIÉTÉ DES ÉTABLISSEMENTS

WANNER

SPECIALISTES DE L'ISOLATION THERMIQUE ET PHONIQUE

Société Anonyme au Capital de 2.000.000 de Francs

67, Avenue de la République, PARIS-XI^e - OBErkampf 80-00, 01, 02

SUCCURSALES . BORDEAUX . LILLE . LYON . NANCY . STRASBOURG
USINES . AUBAGNE (Bouches-du-Rhône) . AUBERVILLIERS . CAEN
CALAIS . MONTREUIL . ÉPERNAV

**NOMBREUSES REFERENCES
A VOTRE DISPOSITION**

Etudes et devis
sans engagement sur demande





TRANSPORTS INTERNATIONAUX

SERVICES RAPIDES JOURNALIERS
 PARIS-GENÈVE
 LYON-GENÈVE

GROUPAGES ACCÉLÉRÉS RÉGULIERS
 PARIS-GENÈVE
 MARSEILLE-GENÈVE
 ET VICE VERSA

GENÈVE-MARSEILLE
 GENÈVE-LE HAVRE
 OUTRE-MER



SUCCURSALES ET BUREAUX :

BALE
 ZURICH
 ST-GALL
 PARIS
 LYON
 MARSEILLE
 ANNEMASSE
 BELLEGARDE
 BRIGUE
 BUCHS
 CHIASSO
 VALLORBE

Agents dans tous les pays

J. VÉRON, GRAUER & C^{IE} S. A. - GENÈVE



HOTEL DE LA BANQUE A BALE

SOCIÉTÉ DE BANQUE SUISSE

SCHWEIZERISCHER BANKVEREIN — SOCIETÀ DI BANCA SVIZZERA

SWISS BANK CORPORATION

BALE, ZURICH, GENEVE

SAINT-GALL, LAUSANNE, LA CHAUX-DE-FONDS, NEUCHATEL, SCHAFFHOUSE, BIENNE, CHIASSO,
HERISAU, LE LOCLE, NYON, ZOFINGUE, AIGLE, BISCHOFZELL, MORGES, RORSCHACH

LONDRES : 99, Gresham Street, E. C. 2

NEW-YORK : 15, Nassau Street

Capital-actions et réserves Fr. suisses 197 000 000



Nous invitons les maisons s'intéressant au commerce entre la France et la Suisse à nous demander tous renseignements pour le dénouement de la partie financière de leurs opérations. Une organisation bien étudiée et notre grande expérience sont un gage d'une exécution soignée des ordres qui nous sont confiés. Notre établissement figure au nombre des banques suisses habilitées pour le trafic des paiements avec la France.