

**Zeitschrift:** Revue économique franco-suisse  
**Herausgeber:** Chambre de commerce suisse en France  
**Band:** 28 (1948)  
**Heft:** 8

## **Werbung**

### **Nutzungsbedingungen**

Die ETH-Bibliothek ist die Anbieterin der digitalisierten Zeitschriften auf E-Periodica. Sie besitzt keine Urheberrechte an den Zeitschriften und ist nicht verantwortlich für deren Inhalte. Die Rechte liegen in der Regel bei den Herausgebern beziehungsweise den externen Rechteinhabern. Das Veröffentlichen von Bildern in Print- und Online-Publikationen sowie auf Social Media-Kanälen oder Webseiten ist nur mit vorheriger Genehmigung der Rechteinhaber erlaubt. [Mehr erfahren](#)

### **Conditions d'utilisation**

L'ETH Library est le fournisseur des revues numérisées. Elle ne détient aucun droit d'auteur sur les revues et n'est pas responsable de leur contenu. En règle générale, les droits sont détenus par les éditeurs ou les détenteurs de droits externes. La reproduction d'images dans des publications imprimées ou en ligne ainsi que sur des canaux de médias sociaux ou des sites web n'est autorisée qu'avec l'accord préalable des détenteurs des droits. [En savoir plus](#)

### **Terms of use**

The ETH Library is the provider of the digitised journals. It does not own any copyrights to the journals and is not responsible for their content. The rights usually lie with the publishers or the external rights holders. Publishing images in print and online publications, as well as on social media channels or websites, is only permitted with the prior consent of the rights holders. [Find out more](#)

**Download PDF:** 07.02.2026

**ETH-Bibliothek Zürich, E-Periodica, <https://www.e-periodica.ch>**



Hôtel de la Banque à Zurich

# CRÉDIT SUISSE

ZURICH

Fondé en 1856

BALE - BERNE COIRE - DAVOS FRAUENFELD  
GENÈVE - GLARIS - KREUZLINGEN - LAUSANNE  
LUGANO - LUCERNE - NEUCHÂTEL - ST-GALL - ZOUG

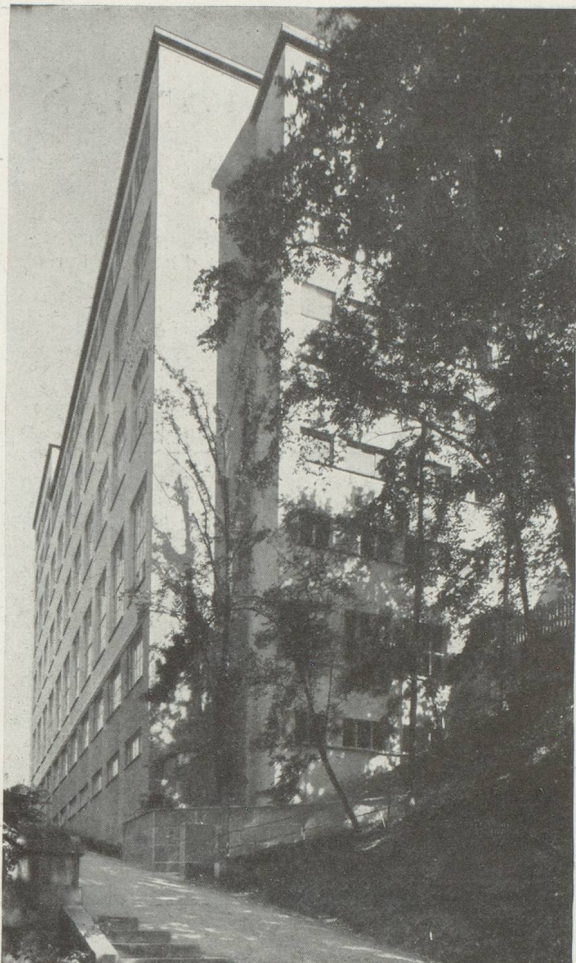
Arosa - Interlaken - St-Moritz - Schwyz Weinfelden

NEW-YORK 30, Pine Street

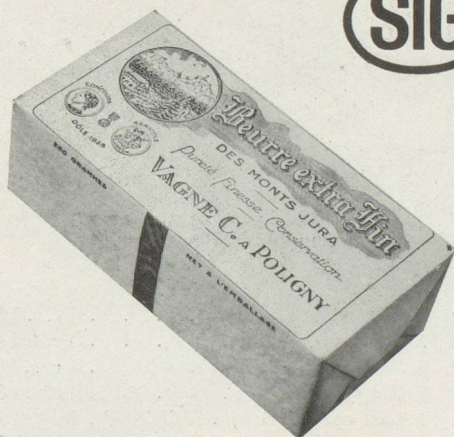
CAPITAL-ACTIONS ET RÉSERVES : FR. 195.000.000

Grâce à ses excellentes relations en France et à son organisation moderne  
notre Établissement est en mesure d'exécuter promptement et aux meilleures  
conditions toutes transactions bancaires découlant des échanges commerciaux  
et des affaires financières entre la Suisse et son voisin de l'Ouest





FABRIQUE D'EMPAQUETEUSES



SOCIÉTÉ INDUSTRIELLE SUISSE  
NEUHAUSEN-CHUTE DU RHIN



**JAEGER-LECOULTRE**

HORLOGERIE DE LUXE

*synthèse  
de la technique suisse  
et  
du goût français*

HORLOGERIE DE LUXE

**JAEGER-LECOULTRE**



ÉTUDE ET PUBLICITÉ



# BANQUE DE PARIS ET DES PAYS-BAS

Société anonyme fondée en 1872

Capital 1.531 millions de francs

R. C. Seine 103.673

L. B. F. N° 24

Siège social :  
3, rue d'Antin - Paris

SUCCURSALES :

MARSEILLE

AMSTERDAM

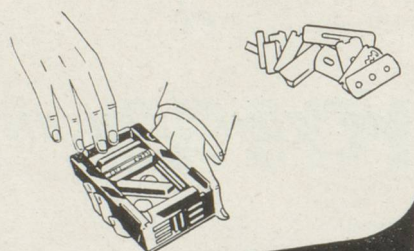
BRUXELLES

GENÈVE

6, rue de Hollande

*Toutes opérations de Banque et de Bourse*

Adresse télégraphique : PARIBAS — Siège social et succursales



**Allegro**

Merveilleuse petite machine de réputation mondiale qui aiguisé et repasse à la perfection toutes les lames de rasoirs de sûreté. Elle permet de se raser vraiment de près sans douleur et sans égratignures. Une bonne lame traitée régulièrement sur l'Allegro peut être employée pendant une année entière.

**SOCIÉTÉ INDUSTRIELLE ALLEGRO S. A.**

Emmenbrücke 236 Lucerne (Suisse)

**Charles WEBER S. A. R. L.**

IMPORTATIONS - COMMISSIONS - EXPORTATIONS

Genève, 19, Croix-d'Or  
13, Aeschengraben, Bâle

**Nos colis d'entr'aide**

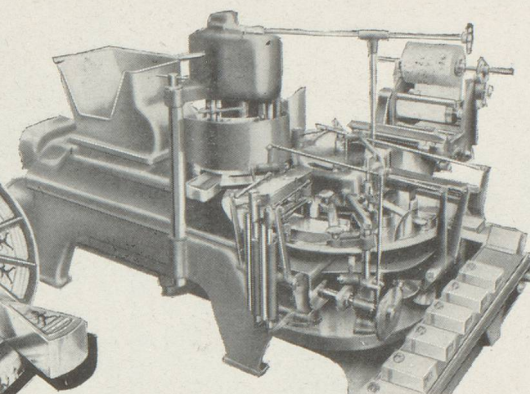
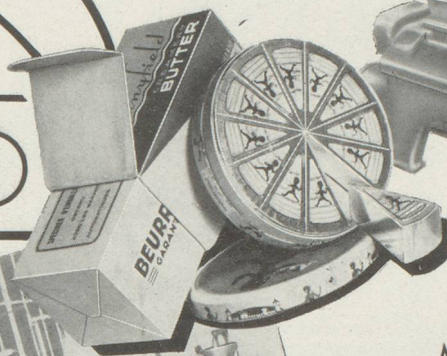
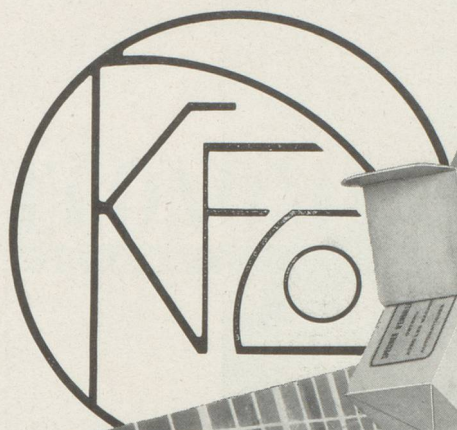
de 4,500 kgs net :

expédiés par la poste suisse,  
franco de port, de douane,  
livrés domicile du destina-  
taire, assurés contre perte  
■■■■■■■■■■ totale ■■■■■■■■■■

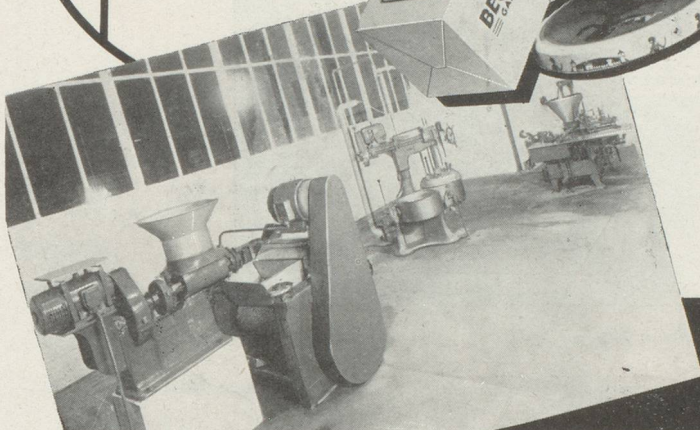
- |       |                                   |              |
|-------|-----------------------------------|--------------|
| N° 3  | Café vert africain . . . . .      | Fr. s. 20    |
| N° 7  | Farine blanche . . . . .          | Fr. s. 14    |
| N° 8  | Sucre cristallisé. . . . .        | Fr. s. 10.50 |
| N° 9  | Riz supérieur . . . . .           | Fr. s. 16    |
| N° 12 | Lait condensé sucré (10 boîtes) . | Fr. s. 19    |
| N° 15 | Chocolat au lait, 2,500 kgs       | Fr. s. 26    |
| N° 20 | Lait en poudre, marque Guigoz .   | Fr. s. 23    |

Pour collectivités, sociétés de secours, etc...  
conditions particulières pour envois par groupage



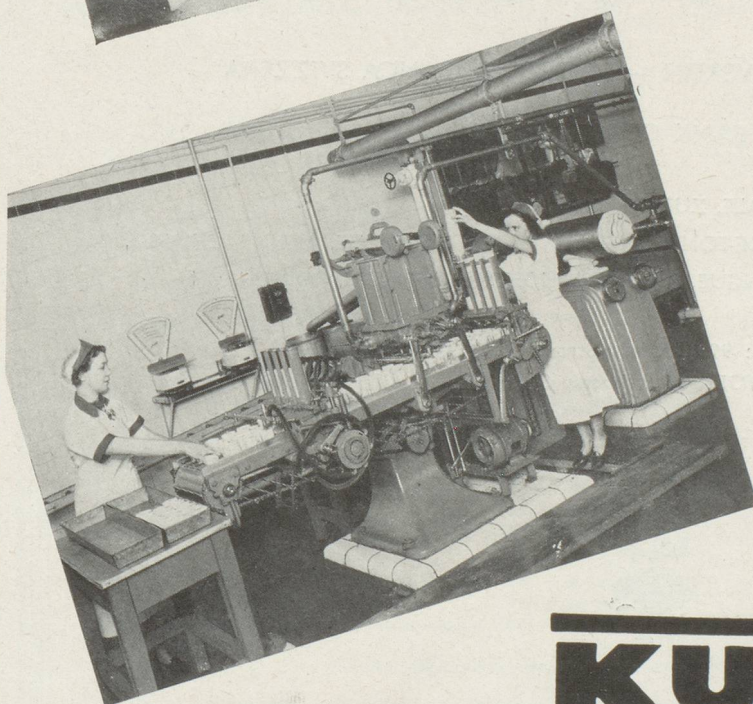


Moulage et emballage  
automatique du beurre,  
graisse, demi-sel,  
petits suisses, ice-cream



**KUSTNER**

MACHINES AUTOMATIQUES SPÉCIALES POUR L'ALIMENTATION



Installations complètes  
pour la fabrication  
des fromages sans croûte

Machines à remplir

Machines à étiqueter



**KUSTNER**

AGENTS EXCLUSIFS : ÉTABLISSEMENTS DETTVILLER, 6, RUE DE LA NÉVA, PARIS





HOTEL DE LA BANQUE A BALE

# SOCIÉTÉ DE BANQUE SUISSE

SCHWEIZERISCHER BANKVEREIN — SOCIETÀ DI BANCA SVIZZERA

SWISS BANK CORPORATION

BALE, ZURICH, GENEVE

SAINT-GALL, LAUSANNE, LA CHAUX-DE-FONDS, NEUCHÂTEL, SCHAFFHOUSE, BIENNE, CHIASSO,  
HERISAU, LE LOCLE, NYON, ZOFINGUE, AIGLE, BISCHOF SZELL, MORGES, RORSCHACH

LONDRES : 99, Gresham Street, E. C. 2

NEW-YORK : 15, Nassau Street

Capital-actions et réserves Fr. suisses 197 000 000



Nous invitons les maisons s'intéressant au commerce entre la France et la Suisse à nous demander tous renseignements pour le dénouement de la partie financière de leurs opérations. Une organisation bien étudiée et notre grande expérience sont un gage d'une exécution soignée des ordres qui nous sont confiés. Notre établissement figure au nombre des banques suisses habilitées pour le trafic des paiements avec la France.