

Objektyp: **Advertising**

Zeitschrift: **Revue économique franco-suisse**

Band (Jahr): **28 (1948)**

Heft 3

PDF erstellt am: **21.06.2024**

### **Nutzungsbedingungen**

Die ETH-Bibliothek ist Anbieterin der digitalisierten Zeitschriften. Sie besitzt keine Urheberrechte an den Inhalten der Zeitschriften. Die Rechte liegen in der Regel bei den Herausgebern.

Die auf der Plattform e-periodica veröffentlichten Dokumente stehen für nicht-kommerzielle Zwecke in Lehre und Forschung sowie für die private Nutzung frei zur Verfügung. Einzelne Dateien oder Ausdrucke aus diesem Angebot können zusammen mit diesen Nutzungsbedingungen und den korrekten Herkunftsbezeichnungen weitergegeben werden.

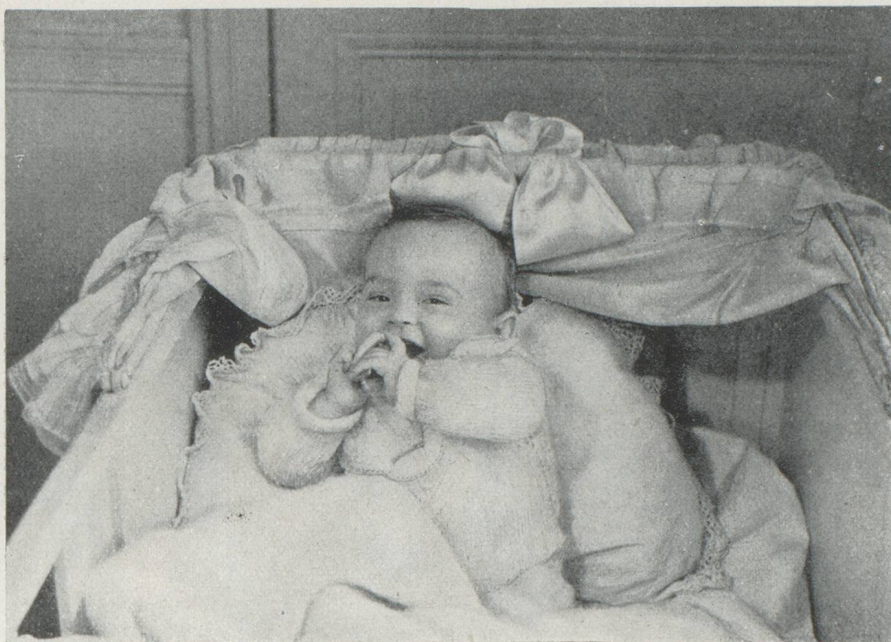
Das Veröffentlichen von Bildern in Print- und Online-Publikationen ist nur mit vorheriger Genehmigung der Rechteinhaber erlaubt. Die systematische Speicherung von Teilen des elektronischen Angebots auf anderen Servern bedarf ebenfalls des schriftlichen Einverständnisses der Rechteinhaber.

### **Haftungsausschluss**

Alle Angaben erfolgen ohne Gewähr für Vollständigkeit oder Richtigkeit. Es wird keine Haftung übernommen für Schäden durch die Verwendung von Informationen aus diesem Online-Angebot oder durch das Fehlen von Informationen. Dies gilt auch für Inhalte Dritter, die über dieses Angebot zugänglich sind.

Ein Dienst der *ETH-Bibliothek*  
ETH Zürich, Rämistrasse 101, 8092 Zürich, Schweiz, [www.library.ethz.ch](http://www.library.ethz.ch)

<http://www.e-periodica.ch>



*C'est un bébé Nestlé...!*



## BANQUE DE PARIS ET DES PAYS-BAS

Société anonyme fondée en 1872  
Capital 1.531 millions de francs

R. C. Seine 103.673  
L. B. F. N° 24

Siège social :  
3, rue d'Antin - Paris

SUCCURSALES :

MARSEILLE

AMSTERDAM

BRUXELLES

GENÈVE

6, rue de Hollande

*Toutes opérations de Banque et de Bourse*

Adresse télégraphique : PARIBAS — Siège social et succursales

# BOTTIN MONDIAL

BOTTIN INTERNATIONAL DIRECTORY  
ANNUAIRE DU COMMERCE EXTÉRIEUR  
FOREIGN TRADE YEAR BOOK

## Sommaire :

### RENSEIGNEMENTS GÉNÉRAUX :

Planisphère - Glossaire en 3 langues  
Statistiques diverses - Cartographie

### RÉPERTOIRE DES PROFESSIONS :

Pour chaque profession intéressant les  
échanges internationaux : Principaux  
centres de production dans le monde entier

### LES ÉTATS DU MONDE :

POUR CHAQUE ÉTAT :  
Renseignements géographiques,  
politiques, économiques

POUR CHAQUE LOCALITÉ :  
(où s'exerce une activité relative au commerce extérieur).  
Liste des principaux Commerçants, Industriels,  
etc. (Import.-Export.)

**L'ÉDITION 1947 VIENT DE PARAÎTRE**

POUR TOUTS RENSEIGNEMENTS S'ADRESSER A

  
ANNUAIRE DU COMMERCE DIDOT-BOTTIN  
Société Anonyme, au Capital de 18.125.000 francs  
19, RUE DE L'UNIVERSITÉ - PARIS (7<sup>e</sup>)  
TÉLÉPHONE : LITRÉ - 54.95 - Chèques Postaux : Paris 5911

TRANSPORTS INTERNATIONAUX

EN TOUS GENRES

# C. BLENK & FERT

GENÈVE - BALE

Maison fondée en 1871

Maisons alliées à

SÈTE - CERBÈRE - GÈNES - BOLZANO - TRIESTE

Agences à

MARSEILLE et PORT St LOUIS DU RHONE

Correspondants DANS LE MONDE ENTIER

# LA NEUCHATELOISE

COMPAGNIE SUISSE D'ASSURANCES GÉNÉRALES

Fondée en 1869

AU CAPITAL DE  
**8 MILLIONS DE FRANCS SUISSES**  
LIBÉRÉ DE 50 %

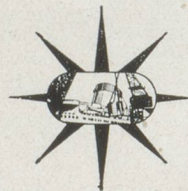
**ASSURE TOUS LES TRANSPORTS**

SIÈGE SOCIAL A NEUCHÂTEL

Directions en France :

PARIS - LYON - BORDEAUX

Agences dans les principales villes  
et dans les ports de la métropole  
et de l'Union Française



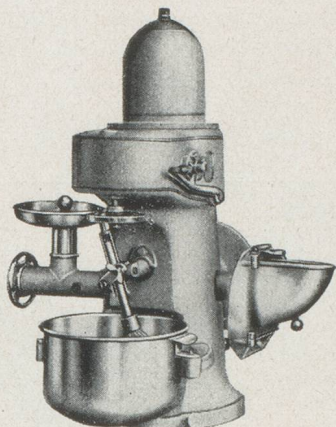
**Traitez**  
d'importantes  
affaires à l'  
**exportation**

Documentez-vous en consultant  
l'ANNUAIRE GÉNÉRAL DE  
L'EXPORTATION ET DES  
FOIRES ÉCONOMIQUES  
MONDIALES qui vous mettra  
« en prise directe » avec les  
acheteurs étrangers.

Une notice détaillée sur cet  
ouvrage qui vient de paraître est  
adressée gratis par SLOG, 20 rue  
de Léningrad, PARIS-8<sup>e</sup> (EUR 42-30)  
aux lecteurs se recommandant de la  
Revue économique franco-suisse.

# JACOB LIPS - URDORF (Suisse)

Fabrique spéciale de machines de cuisine et de boulangerie-pâtisserie



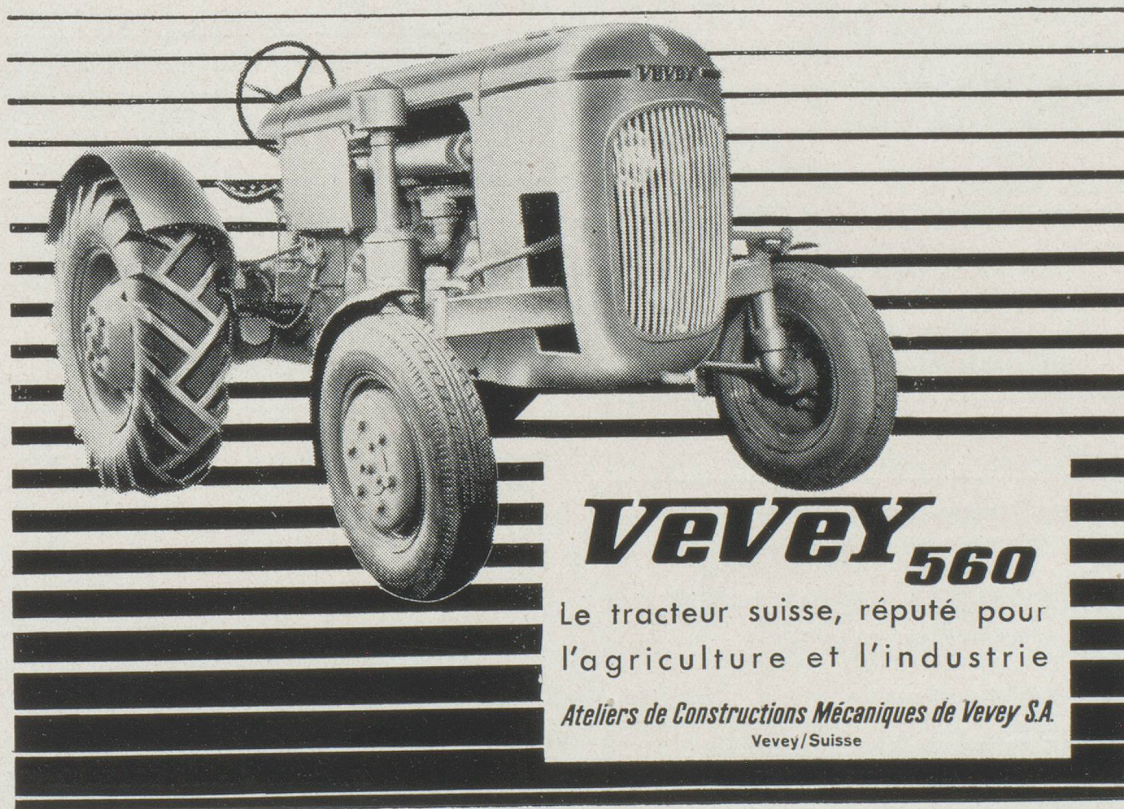
## COMBIREX KOMBINATOR

Machines de cuisine  
de réputation

Machine électrique  
à peler les pommes de terre

*Combirex machine tournante*

**Stand 762 Halle III, à la Foire Suisse à Bâle**  
du 10 au 20 avril 1948



**VEVEY**  
**560**

Le tracteur suisse, réputé pour  
l'agriculture et l'industrie

*Ateliers de Constructions Mécaniques de Vevey S.A.*  
Vevey/Suisse

Distributeur exclusif pour la France et ses territoires d'outre-mer : S. A. M. I. C., Société Anonyme, 59, rue La Boétie, Paris-VIII<sup>e</sup>

## FISCHER - SUFFERT

26 Innere Margarethenstrasse  
**BALE** Suisse

se recommande pour la fourniture de  
**MACHINES SPÉCIALES POUR  
L'INDUSTRIE DU BOIS**

Téléphone : 4.18.61/62  
Adr. télégr. Initiative, Bâle

## FIRMENICH & C<sup>o</sup>

SUCCESEURS DE CHUIT, NAEF ET C<sup>o</sup>

**GENEVE**

Matières premières pour la parfumerie, la savonnerie  
et les cosmétiques

Aromes artificiels de fruits et essences synthétiques  
spéciales pour produits alimentaires

SEULS CONCESSIONNAIRES POUR LA FRANCE :

**FIRMENICH & C<sup>o</sup>**

11, rue Vézelay, PARIS (8<sup>e</sup>) Tél. Laborde 15-28

## WINTERTHUR

SOCIÉTÉS SUISSES D'ASSURANCES

(Régies par le Décret-Loi du 14-6-1938)

### ACCIDENTS

fondée en 1875  
Etablie en France en 1876  
Capital social 25 millions  
Capital versé 15 millions  
(francs suisses)

### ACCIDENTS de TOUTE NATURE

Responsabilité civile  
Vol, Cautionnement

Primes en 1946  
plus de deux milliards

Réserves techniques  
plus de cinq milliards  
(en francs français)

### VIE

Capital social 10 millions  
Capital libéré 4 millions  
(francs suisses)  
Assurance Vie entière  
dotale — Double effet  
Familiale 16 p. 100 rente viagère

Capitaux en cours fin 1946  
plus de 19 milliards

Rentes annuelles assurées  
différées en cours  
plus de 450 millions  
Réserves mathématiques  
plus de 7 milliards

Fonds participation des assurés  
aux bénéfices  
plus de 137 millions

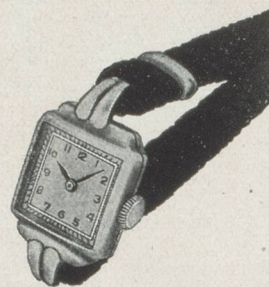
Réserves statutaires  
99 millions  
(en francs français)

### DIRECTIONS POUR LA FRANCE ET L'AFRIQUE DU NORD :

57, boulevard Malesherbes, Paris-8<sup>e</sup> (en leur Hôtel)

Tél. : Laborde 66-54 (5 lignes groupées)

JOAILLERIE  
HORLOGERIE  
BIJOUTERIE  
ORFÈVRE



**F. SENN**

13, BOULEVARD ST-DENIS

PARIS

GUTENBERG. 56-78

### LE CHARBON ET LES LOCAUX INDUSTRIELS

Le froid de l'hiver dernier a occasionné à tous les industriels  
des pertes importantes, soit par le ralentissement de la cadence  
du travail, soit par l'arrêt complet au moment des températures  
les plus basses.

Une seule solution s'offre à cet angoissant problème pour  
l'hiver prochain.

Diminuer le cube d'air à chauffer et par ce moyen obtenir  
une chaleur égale sinon supérieure à celle résultant d'un chauffage  
normal.

Le sous-plafond **Vitrex-Menez**, simple, économique, facile  
à poser, sans aucune transformation de vos locaux, est le seul  
procédé rationnel susceptible de vous donner entière satisfaction.

Le concessionnaire de votre région vous rendra visite et  
vous fournira gratuitement un devis d'installation, sur simple  
demande à :

**VITREX, 27, rue Drouot, Paris-9<sup>e</sup>**

Tel. : Pro. 03-03 — 03-04

IMPORTATEURS, EXPORTATEURS...

Le Département spécialisé FRANCE-SUISSE  
de La Société Nouvelle des

## TRANSPORTS MONDIAUX

44, rue François 1<sup>er</sup>, PARIS-8<sup>e</sup>  
Balzac 25-23, 4 lignes groupées

met à votre disposition son expérience  
et les diverses formes de son activité

TOUS TRANSPORTS : ROUTE, FER, EAU, AIR  
EMBALLAGES - ASSURANCES - MAGASINAGES

SERVICE DE GROUPAGE PARIS-BALE

## AUTOMOBILES INDUSTRIELS SAURER

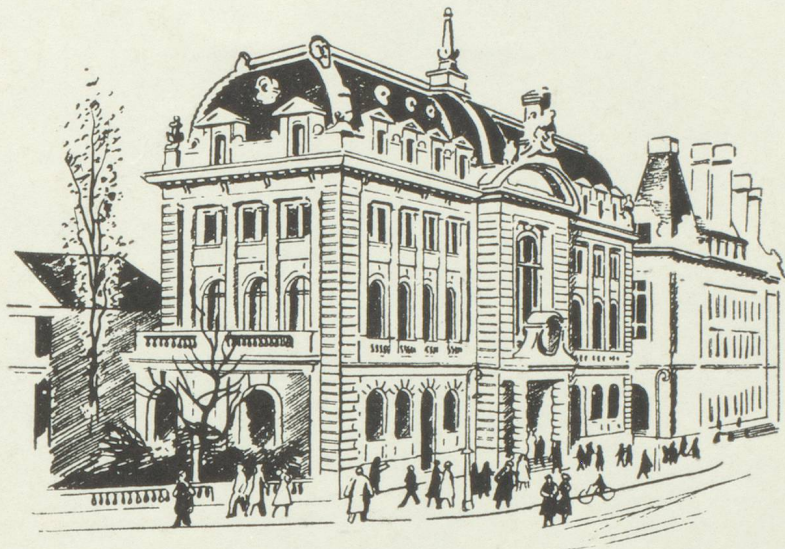
67, rue de Verdun, SURESNES (Seine)

Tél. Paris : LON. 21-80

Adresse Télégr. : SAURER-Suresnes

Chambre de Commerce Suisse en France, Paris, Éditeur

Ce numéro a été tiré à 10.000 exemplaires par l'Imprimerie Alençonnaise, Maison Poulet-Malassis, Alençon (Orne) - France  
Le Gérant : Bernard GRISARD. Dépôt légal - 1948, 1<sup>er</sup> trim. - n<sup>o</sup> d'ordre : 880



Fondée en 1845 pour favoriser le développement  
de l'agriculture, de l'industrie et du commerce, la

# BANQUE CANTONALE VAUDOISE

continue de mettre ses services  
expérimentés à la disposition du public

**Prêts et placement de capitaux, accréditifs, change, etc.**

Siège social : **PLACE SAINT-FRANÇOIS** Agence : **PLACE BEL-AIR**

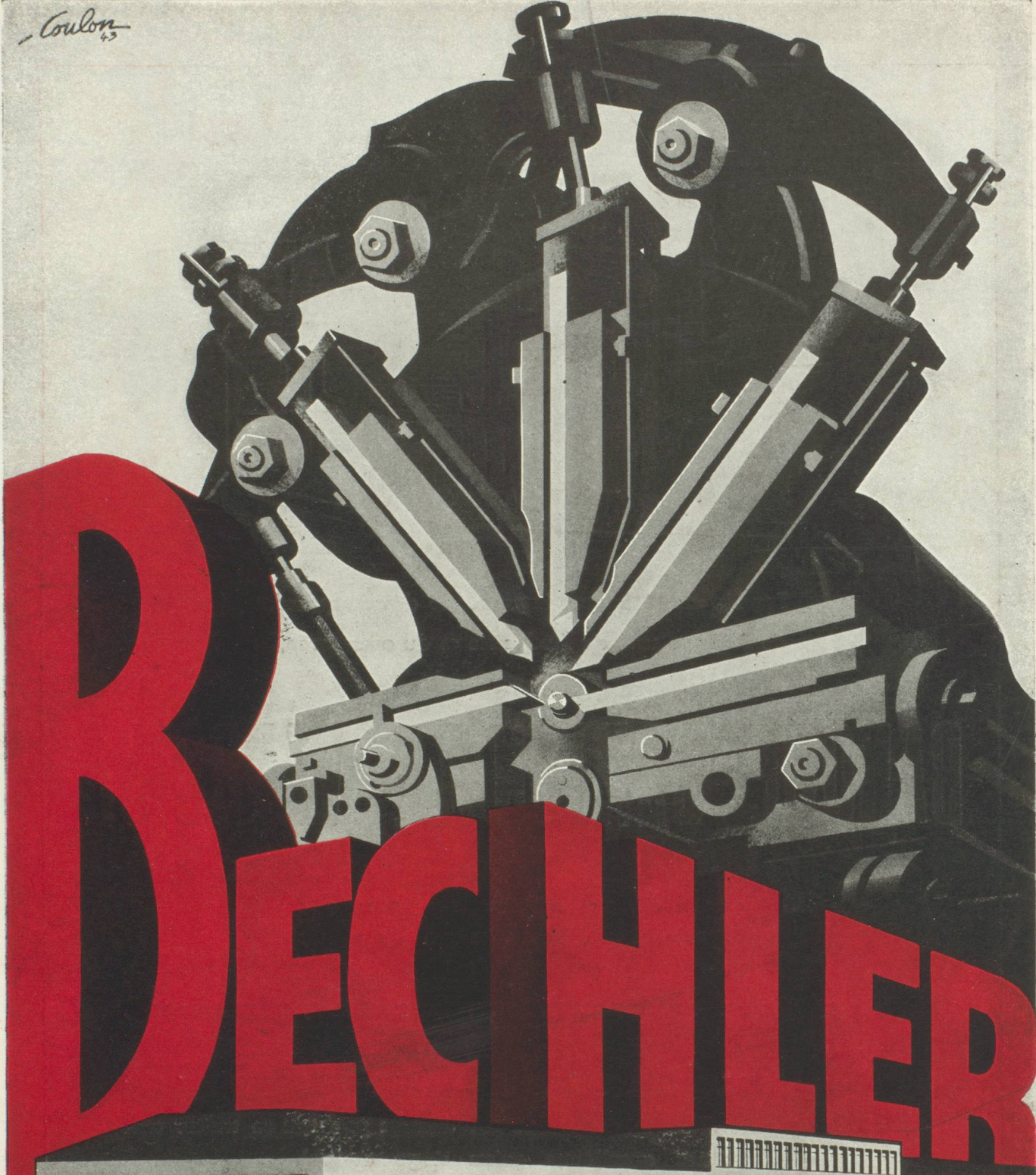
26 autres agences dans le canton où les affaires peuvent se traiter aux  
mêmes conditions qu'au siège central

---

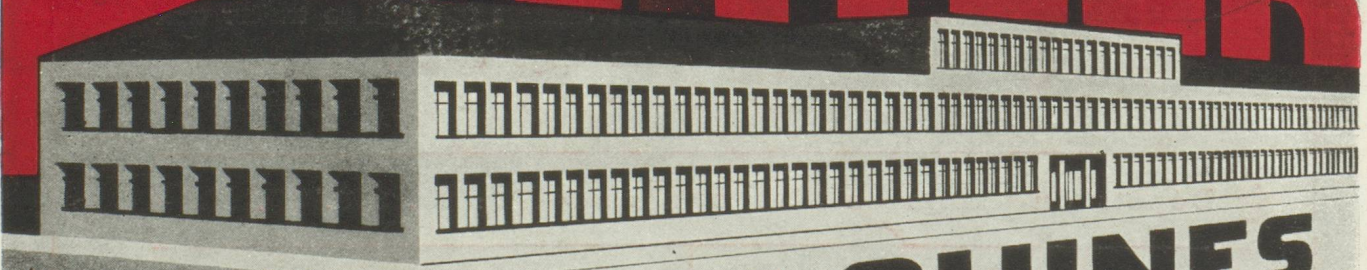
Dépôts du public au 31 décembre 1947 : Fr. 290.717.000. —

---

Coulon 13



# BECHLER



**ANDRÉ BECHLER**  
**MOUTIER**  
SUISSE

**MACHINES**  
**AUTOMATIQUES**