

Objektyp: **Advertising**

Zeitschrift: **Revue économique franco-suisse**

Band (Jahr): **28 (1948)**

Heft 3

PDF erstellt am: **21.06.2024**

### **Nutzungsbedingungen**

Die ETH-Bibliothek ist Anbieterin der digitalisierten Zeitschriften. Sie besitzt keine Urheberrechte an den Inhalten der Zeitschriften. Die Rechte liegen in der Regel bei den Herausgebern. Die auf der Plattform e-periodica veröffentlichten Dokumente stehen für nicht-kommerzielle Zwecke in Lehre und Forschung sowie für die private Nutzung frei zur Verfügung. Einzelne Dateien oder Ausdrucke aus diesem Angebot können zusammen mit diesen Nutzungsbedingungen und den korrekten Herkunftsbezeichnungen weitergegeben werden. Das Veröffentlichen von Bildern in Print- und Online-Publikationen ist nur mit vorheriger Genehmigung der Rechteinhaber erlaubt. Die systematische Speicherung von Teilen des elektronischen Angebots auf anderen Servern bedarf ebenfalls des schriftlichen Einverständnisses der Rechteinhaber.

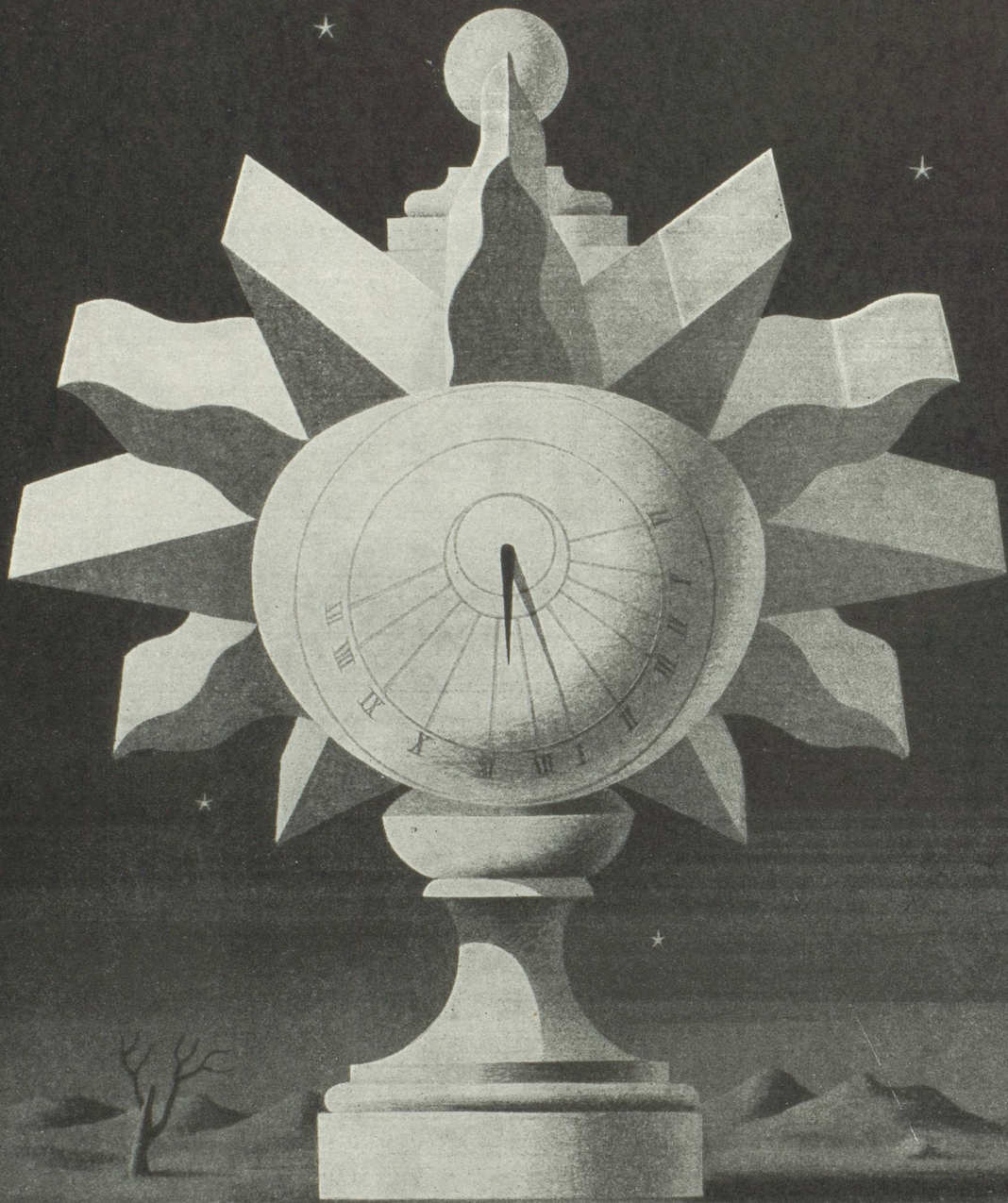
### **Haftungsausschluss**

Alle Angaben erfolgen ohne Gewähr für Vollständigkeit oder Richtigkeit. Es wird keine Haftung übernommen für Schäden durch die Verwendung von Informationen aus diesem Online-Angebot oder durch das Fehlen von Informationen. Dies gilt auch für Inhalte Dritter, die über dieses Angebot zugänglich sind.

Ein Dienst der *ETH-Bibliothek*  
ETH Zürich, Rämistrasse 101, 8092 Zürich, Schweiz, [www.library.ethz.ch](http://www.library.ethz.ch)

<http://www.e-periodica.ch>

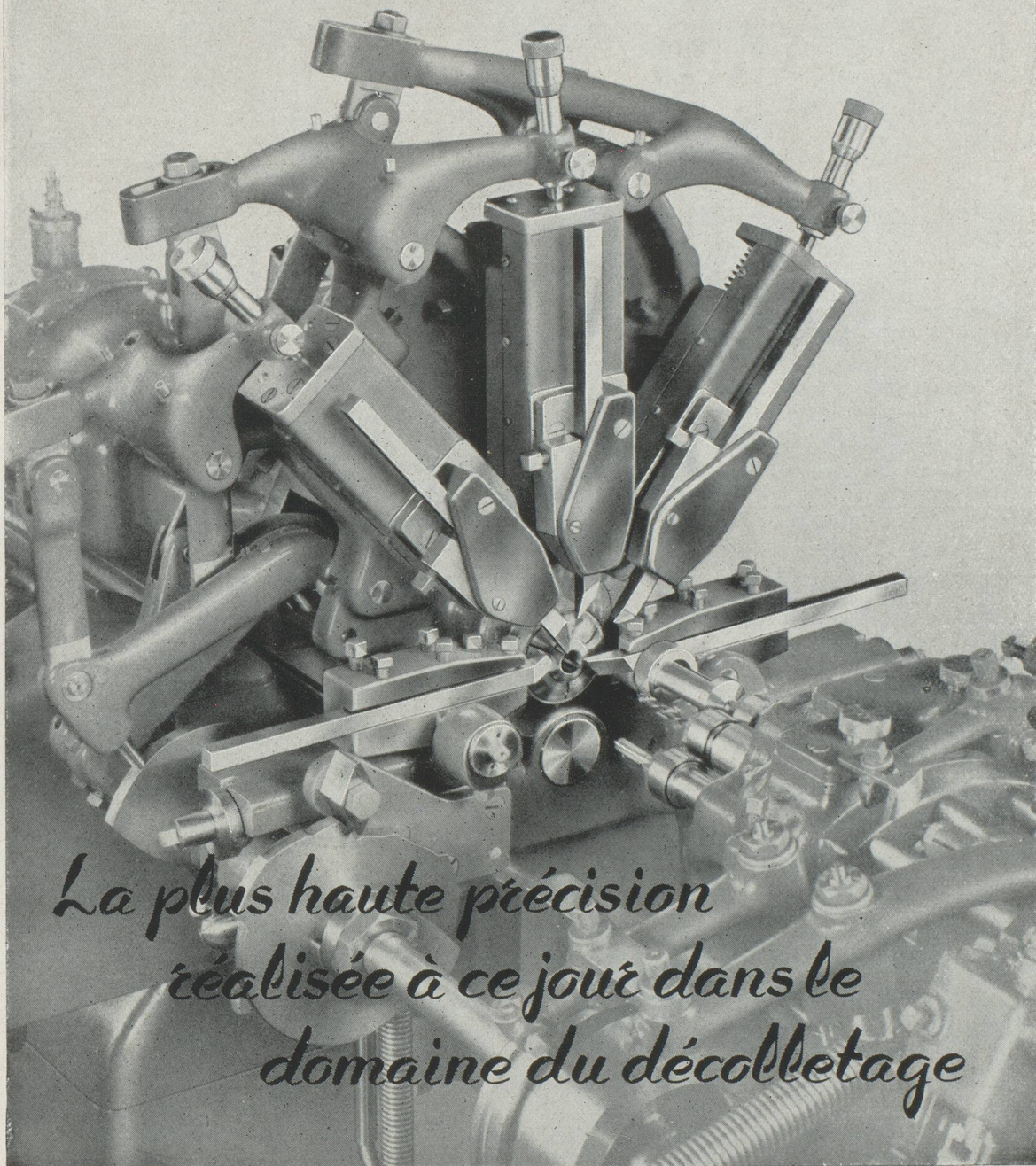
ÉLOGE DU TEMPS



JAEGER-LECOULTRE

HORLOGERIE DE LUXE

# TORNOS

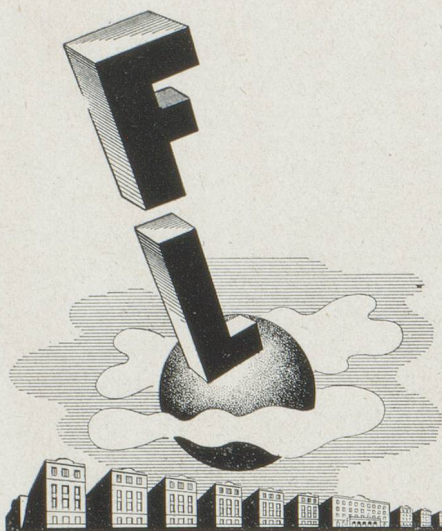


*La plus haute précision  
réalisée à ce jour dans le  
domaine du décolletage*

**Usines Tornos S. A., Moutier (Suisse)**

BIENNA

Agents pour la France : **Établissements ISI**, 122, avenue de la République, Paris-XI<sup>e</sup>



## FOIRE INTERNATIONALE DE LYON

MARCHÉ DE GROS SUR ÉCHANTILLONS

**Du Samedi 3 au Lundi 12 Avril 1948**

**LYON** : rue Ménéstrier — Tél. Burdeau 55-05

**PARIS** : 1, boulevard Malesherbes — Tél. Anjou 08-34

**Délégué officiel pour la Suisse** : M. Ernest RIVE,  
14, rue Pierre-Fatio, GENÈVE — Tél. 4-47-11

Renseignements et cartes de légitimation  
dans les bureaux des autorités françaises en Suisse

## Charles WEBER S. A. R. L.

IMPORTATIONS - COMMISSIONS - EXPORTATIONS

Genève, 19, Croix-d'Or

13, Aeschengraben, Bâle

### Nos colis d'entr'aide

de 4,500 kgs net :

expédiés par la postesuisse,  
franco de port, de douane,  
livrés domicile du desti-  
nataire, assurés contre vol  
■■■■■■■■■■ total ■■■■■■■■■■

N° 3	Café vert africain . . . . .	Fr. s. 20
N° 7	Farine blanche . . . . .	Fr. s. 14
N° 8	Sucre cristallisé. . . . .	Fr. s. 14
N° 9	Riz supérieur . . . . .	Fr. s. 17
N° 12	Lait condensé sucré (10 boîtes) .	Fr. s. 20
N° 15	Chocolat Suchard au lait, 2,500 kgs . . . . .	Fr. s. 25

Pour collectivités, sociétés de secours, etc...  
conditions particulières pour envois par groupeage

## LAVANCHY & C<sup>ie</sup> S. A.

*Camionneurs officiels des CFF*

Lausanne, Gare Centrale — Suisse

*Maison vaudoise, depuis 1840 à votre disposition*

Transports internationaux

Garde-meubles modernes

**Déménagements** pour tous pays

Trafic important et régulier,

**France-Suisse** et vice-versa

**Agence de voyages**, 16, Place  
Saint-François

REPRÉSENTANTS DES PRINCIPALES  
COMPAGNIES MARITIMES ET AÉRIENNES



### CORDES POUR LIGNES AÉRIENNES

en cuivre, bronze,  
aluminium, aluminium-acier,  
aldrey

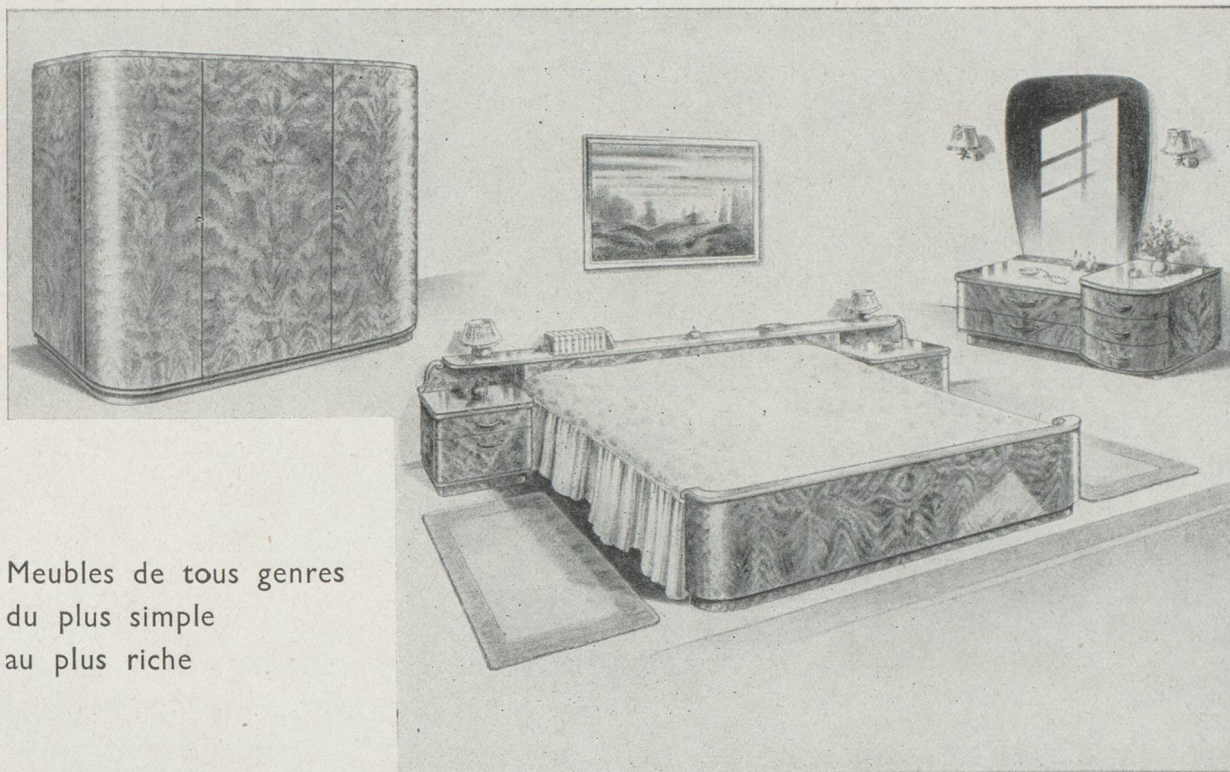
**S. A. DES CABLERIES  
ET TRÉFILIERES**

COSSONAY - GARE

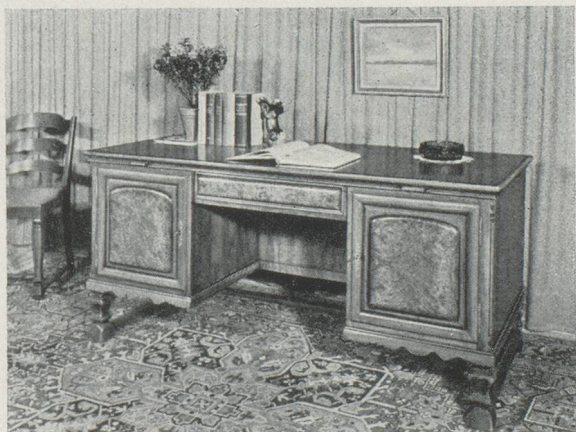
## GRUPE D'EXPORTATION

DE L'ASSOCIATION SUISSE DES FABRICANTS DE MEUBLES EN GROS (SEM)

Zurich (Suisse), Uraniastrasse, 22, à la Foire Suisse à Bâle, 10 au 18 avril 1948



Meubles de tous genres  
du plus simple  
au plus riche



Les plus grandes fabriques de meubles suisses, qui sont en même temps membres de l'Association suisse des fabricants de meubles en gros (SEM), ainsi que quelques fabriques libres, ont créé récemment le Groupe d'exportation.

Ces maisons, toutes de premier ordre, se sont spécialisées dans la fabrication rationnelle de meubles de haute qualité, tels que chambres à coucher, salles à manger, tables, sièges, petits meubles, meubles rembourrés, etc.

Les fabriques affiliées à la SEM occupent environ 5.000 ouvriers spécialisés et ont une production annuelle de 50 millions de francs suisses.



HOTEL DE LA BANQUE A BALÈ

# SOCIÉTÉ DE BANQUE SUISSE

SCHWEIZERISCHER BANKVEREIN — SOCIETÀ DI BANCA SVIZZERA

SWISS BANK CORPORATION

BALE, ZURICH, GENEVE

SAINT-GALL, LAUSANNE, LA CHAUX-DE-FONDS, NEUCHÂTEL, SCHAFFHOUSE, BIENNE, CHIASSO,  
HERISAU, LE LOCLE, NYON, ZOFINGUE, AIGLE, BISCHOFZELL, MORGES, RORSCHACH

LONDRES : 99, Gresham Street, E. C. 2

NEW-YORK : 15, Nassau Street

Capital-actions et réserves Fr. suisses 197 000 000



Nous invitons les maisons s'intéressant au commerce entre la France et la Suisse à nous demander tous renseignements pour le dénouement de la partie financière de leurs opérations. Une organisation bien étudiée et notre grande expérience sont un gage d'une exécution soignée des ordres qui nous sont confiés. Notre établissement figure au nombre des banques suisses habilitées pour le trafic des paiements avec la France.