

**Zeitschrift:** Revue économique franco-suisse  
**Herausgeber:** Chambre de commerce suisse en France  
**Band:** 27 (1947)  
**Heft:** 7

## **Werbung**

### **Nutzungsbedingungen**

Die ETH-Bibliothek ist die Anbieterin der digitalisierten Zeitschriften auf E-Periodica. Sie besitzt keine Urheberrechte an den Zeitschriften und ist nicht verantwortlich für deren Inhalte. Die Rechte liegen in der Regel bei den Herausgebern beziehungsweise den externen Rechteinhabern. Das Veröffentlichen von Bildern in Print- und Online-Publikationen sowie auf Social Media-Kanälen oder Webseiten ist nur mit vorheriger Genehmigung der Rechteinhaber erlaubt. [Mehr erfahren](#)

### **Conditions d'utilisation**

L'ETH Library est le fournisseur des revues numérisées. Elle ne détient aucun droit d'auteur sur les revues et n'est pas responsable de leur contenu. En règle générale, les droits sont détenus par les éditeurs ou les détenteurs de droits externes. La reproduction d'images dans des publications imprimées ou en ligne ainsi que sur des canaux de médias sociaux ou des sites web n'est autorisée qu'avec l'accord préalable des détenteurs des droits. [En savoir plus](#)

### **Terms of use**

The ETH Library is the provider of the digitised journals. It does not own any copyrights to the journals and is not responsible for their content. The rights usually lie with the publishers or the external rights holders. Publishing images in print and online publications, as well as on social media channels or websites, is only permitted with the prior consent of the rights holders. [Find out more](#)

**Download PDF:** 22.02.2026

**ETH-Bibliothek Zürich, E-Periodica, <https://www.e-periodica.ch>**



TRANSPORTS  
INTERNATIONAUX

Maison fondée en 1815

SPÉCIALISÉ DANS LE TRAFIC FRANCO - SUISSE

SOCIÉTÉ PAR ACTIONS

**DANZAS & C<sup>ie</sup>**

Siège social à Bâle.

Succursales en Suisse :

Genève, Vallorbe, Zürich, Saint-Gall, Schaffhouse, Lucerne, Chiasso, Buchs, St Margrethen, Brigue.

Succursales en France :

Paris, 15 rue de Nancy (X<sup>e</sup>), Annemasse, Bellegarde, Pontarlier, Delle, Saint-Louis, Besançon, Belfort, Nancy, Lons-le-Saunier, Modane, Mulhouse, Colmar, Strasbourg.

SERVICES RAPIDES — DEDOUANEMENTS — SERVICES REGULIERS DE GROUPAGES

## CHAMBRE SYNDICALE

DES IMPORTATEURS-EXPORTATEURS  
DE FRANCE ET DES COLONIES

Fondée en 1875

Siège Social : 47, rue de la Victoire, Paris (IX<sup>e</sup>)

groupe tous les importateurs  
et exportateurs pour la défense  
et la sauvegarde des intérêts  
du commerce extérieur

LES ADHÉSIONS SONT REÇUES CHEZ  
MONSIEUR PERIGNON  
21, RUE DE CHAZELLES, PARIS XVII<sup>e</sup>  
33, RUE DE CHABROL, PARIS X<sup>e</sup>

## LA NEUCHATELOISE

COMPAGNIE SUISSE D'ASSURANCES GÉNÉRALES

Fondée en 1869

AU CAPITAL DE  
**8 MILLIONS DE FRANCS SUISSES**  
LIBÉRÉ DE 50 %

**ASSURE TOUS LES TRANSPORTS**

SIÈGE SOCIAL A NEUCHÂTEL

Directions en France :

PARIS - LYON - BORDEAUX

*Agences dans les principales villes  
et dans les ports de la métropole  
et de l'Union Française*



# BOTTIN MONDIAL

BOTTIN INTERNATIONAL DIRECTORY  
ANNUAIRE DU COMMERCE EXTÉRIEUR  
FOREIGN TRADE YEAR BOOK

## Sommaire :

### RENSEIGNEMENTS GÉNÉRAUX :

Planisphère - Glossaire en 3 langues  
Statistiques diverses - Cartographie

### RÉPERTOIRE DES PROFESSIONS :

Pour chaque profession intéressant les  
échanges internationaux : Principaux  
centres de production dans le monde entier

### LES ÉTATS DU MONDE :

POUR CHAQUE ÉTAT :  
Renseignements géographiques,  
politiques, économiques

POUR CHAQUE LOCALITÉ :  
(où s'exerce une activité relative au commerce extérieur).  
Liste des principaux Commerçants, Industriels,  
etc. (Import.-Export.)

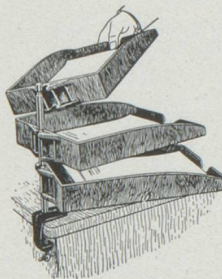
*L'ÉDITION 1947 EST EN PRÉPARATION*

POUR TOUTS RENSEIGNEMENTS S'ADRESSER A

**Bottin**  
ANNUAIRE DU COMMERCE DIDOT-BOTTIN  
Société Anonyme, au Capital de 18.125.000 francs  
19, RUE DE L'UNIVERSITÉ - PARIS (7<sup>e</sup>)  
TÉLÉPHONE : UTRE 54-95 - Chèques Postaux : Paris 5.911

# Quiklo

L'étagère pour corbeille  
à correspondance  
la plus judicieuse



**QUIKLO** économise de la  
place

**QUIKLO** facilite le travail

**QUIKLO** est accessible de  
tous les côtés

**QUIKLO** avec corbeilles pivotantes qui  
peuvent être sorties dans n'importe  
quelle position, d'un seul geste

DEMANDES POUR LA REPRÉSENTATION EN FRANCE  
(OU DIVERS DÉPARTEMENTS) SONT A ADRESSER  
A LA MAISON

**RODOLPHE FUERRER Fils S.A. - ZÜRICH-22 - Suisse**

## TRANSPORTS INTERNATIONAUX EN TOUTS GENRES

# C. BLENK & FERT

## GENÈVE - BALE

Maison fondée en 1871

Maisons alliées à

SÈTE - CERBÈRE - GÈNES - BOLZANO - TRIESTE

Agences à

MARSEILLE et PORT St LOUIS DU RHONE

Correspondants DANS LE MONDE ENTIER

## COTE DESFOSSÉS

QUOTIDIEN ÉCONOMIQUE ET FINANCIER

La "COTE DESFOSSÉS" publie chaque  
jour (sauf le dimanche) sur 20 ou 24 pages:

1<sup>re</sup> — Un compte rendu de la séance de  
la Bourse de Paris et des informations et  
nouvelles financières puisées aux meilleu-  
res sources.

2<sup>re</sup> — Une cote intégrale (Marché offi-  
ciel et Marché des Courtiers), les N<sup>os</sup> de  
Code à la C.C.D.V.T., cours des droits  
de souscription et des droits des action-  
naires empêchés, marché hors cote, etc...

3<sup>re</sup> — Un tableau des Bourses de pro-  
vince et des Bourses étrangères, les cours  
des changes, des matières premières et  
des métaux précieux.

La "COTE DESFOSSÉS", par sa docu-  
mentation unique, constitue le guide le  
plus sûr indispensable à tous (banquiers,  
boursiers, officiers ministériels et tous  
milieux d'affaires).

ABONNEZ-VOUS A LA

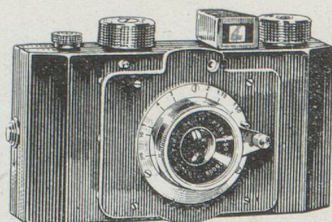
**"COTE DESFOSSÉS"**  
42, Rue Notre-Dame des Victoires  
PARIS (2<sup>e</sup>)

Abonnement 6 mois : 1.200 Frs  
par ch. bancaire ou ch. post. 1889-86 Paris

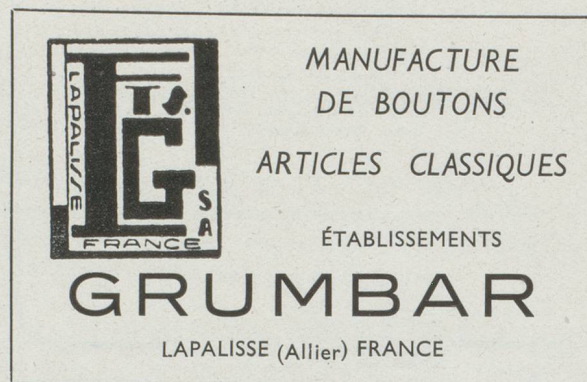
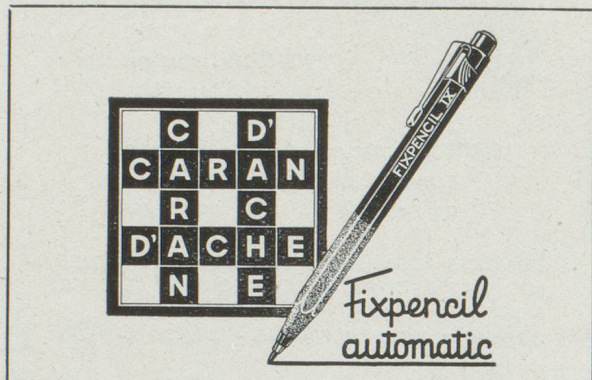
LE QUOTIDIEN ÉCONOMIQUE ET FINANCIER COMPLET FONDÉ EN 1825




GALLUS



DÉRLUX 3×4  
(Paris)



IMPORTATEURS, EXPORTATEURS...  
Le Département spécialisé FRANCE-SUISSE  
de La Société Nouvelle des  
**TRANSPORTS MONDIAUX**  
19, Boulevard Malesherbes, PARIS - 6<sup>e</sup>  
Anjou 27-18, 26-56, 37-84, 24-57, 35-66  
met à votre disposition son expérience  
et les diverses formes de son activité  
TOUS TRANSPORTS : ROUTE, FER, EAU, AIR  
EMBALLAGES - ASSURANCES - MAGASINAGES  
SERVICE DE GROUPAGE PARIS-BALE

NOUVEAUTÉ EN FRANCE  
SUCCÈS PROUVÉ A L'ÉTRANGER DEPUIS 2 ANS  
  
**Pistolet électrique  
" ÉLECTROSPRAY "**  
pour Peintures, Vernis, Désinfectants  
• sans installation • sans air comprimé  
• Poids 1.250 gr.  
DISTRIBUTEUR POUR LA FRANCE :  
**D. I. M. A. G.** S. A. R. L.  
73, RUE DE PROVENCE, PARIS - IX<sup>e</sup>

**SOCIÉTÉ D'EXPLOITATION des PORTS-FRANCS  
et des ENTREPOTS DE L'ÉTAT DE GENÈVE  
GENÈVE**  
Entreposage de toutes marchandises sous régime de douane  
Location de caves et magasins particuliers - Manutentions  
Warrants - Nantissements - Encaissements  
Les tarifs spéciaux de chemins de fer sont applicables

**LAMES DE RASOIR MIRA** LA PETITE MÉTALLURGIE  
97, Rue Saint-Lazare — PARIS - 9<sup>e</sup>

Chambre de Commerce Suisse en France, Paris, Éditeur  
Ce numéro a été tiré à 11.000 exemplaires par l'Imprimerie Alençonnaise, Maison Poulet-Malassis, Alençon (Orne) - France  
Le Gérant : Bernard GRISARD.  
Dépôt légal - 1947 3<sup>e</sup> trim. - N<sup>o</sup> d'ordre : 736



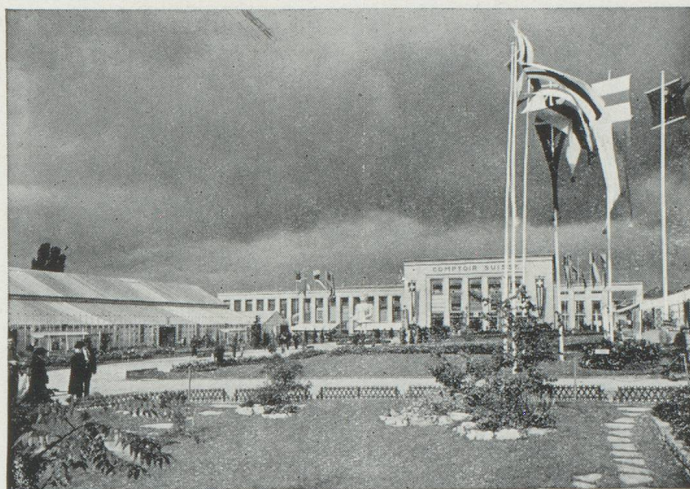
# 28<sup>ÈME</sup> COMPTOIR SUISSE

DU 13 AU 28 SEPTEMBRE 1947

LAUSANNE

AGRICULTURE

ARTISANAT



COMMERCE

INDUSTRIE

## GRANDE FOIRE NATIONALE D'AUTOMNE

*La plus populaire des manifestations helvétiques*

En Suisse : Réduction de tarif sur les chemins de fer

TRANSPORTS INTERNATIONAUX



IMPORTATIONS de SUISSE  
EXPORTATIONS

Services rapides

Groupages Paris-Genève et vice-versa

# **H. Ritschard & C<sup>ie</sup> S.A.**

BALE

GENEVE

LAUSANNE

ZURICH

Correspondants : Express Transport Ltd, PARIS

Agents dans les principales villes de France



# 66666

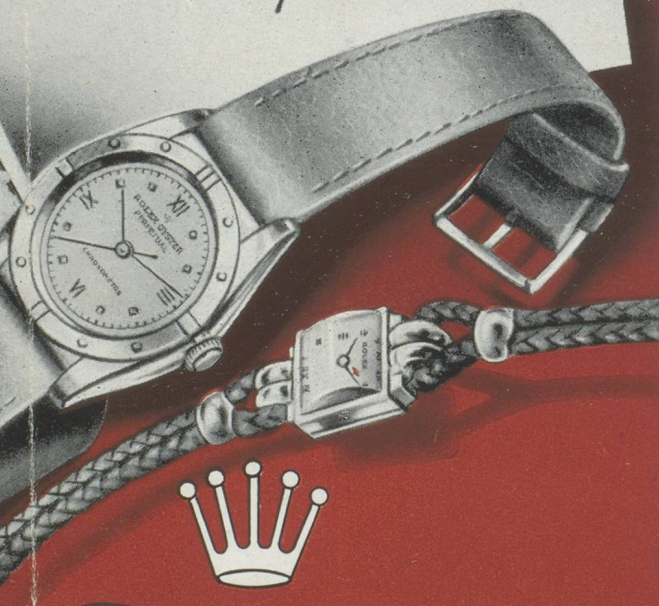
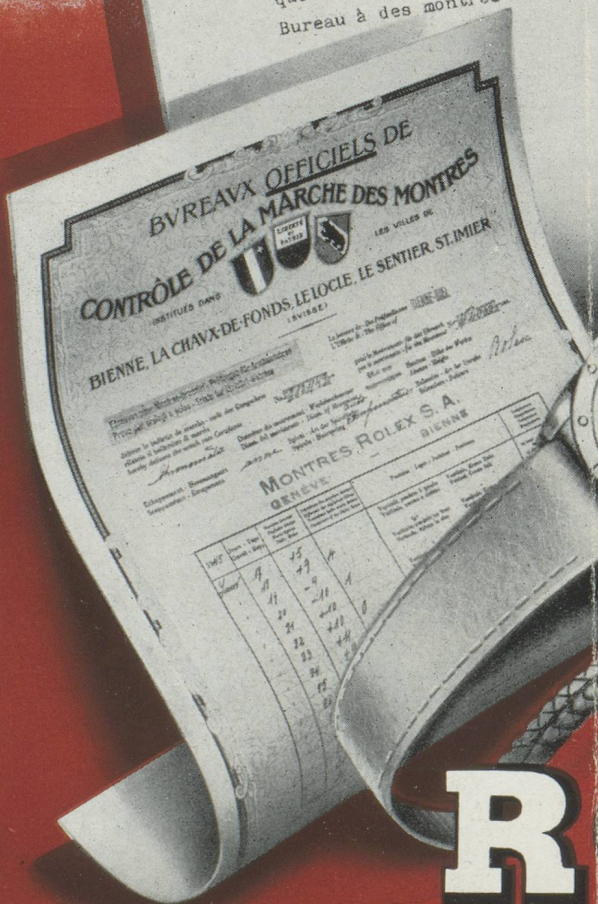
BULLETINS DE MARCHÉ DÉLIVRÉS  
PAR LES BUREAUX OFFICIELS DE  
CONTRÔLE POUR DES CHRONOMÈTRES  
"ROLEX", PORTÉS AU BRAS

**Bureaux Officiels**  
de Contrôle de la Marche des Montres  
Institués dans les Villes de Bienne, La Chaux-de-Fonds, Le Locle, Le Sentier,  
Stimier (Suisse)

Bienne, le 15 mai 1946.

Montres Rolex S.A.  
Genève

Messieurs,  
En réponse à votre demande du 13 crt., nous certifions  
que le bulletin No. N 23929 est bien le 66666e délivré par notre  
Bureau à des montres-bracelets Rolex depuis 1927.



# ROLEX

GIORGIO

GENÈVE. PARIS, LONDRES, DUBLIN, TORONTO, NEW-YORK et BUENOS-AYRES