

Zeitschrift: Revue économique franco-suisse
Herausgeber: Chambre de commerce suisse en France
Band: 26 (1946)
Heft: 7

Werbung

Nutzungsbedingungen

Die ETH-Bibliothek ist die Anbieterin der digitalisierten Zeitschriften auf E-Periodica. Sie besitzt keine Urheberrechte an den Zeitschriften und ist nicht verantwortlich für deren Inhalte. Die Rechte liegen in der Regel bei den Herausgebern beziehungsweise den externen Rechteinhabern. Das Veröffentlichen von Bildern in Print- und Online-Publikationen sowie auf Social Media-Kanälen oder Webseiten ist nur mit vorheriger Genehmigung der Rechteinhaber erlaubt. [Mehr erfahren](#)

Conditions d'utilisation

L'ETH Library est le fournisseur des revues numérisées. Elle ne détient aucun droit d'auteur sur les revues et n'est pas responsable de leur contenu. En règle générale, les droits sont détenus par les éditeurs ou les détenteurs de droits externes. La reproduction d'images dans des publications imprimées ou en ligne ainsi que sur des canaux de médias sociaux ou des sites web n'est autorisée qu'avec l'accord préalable des détenteurs des droits. [En savoir plus](#)

Terms of use

The ETH Library is the provider of the digitised journals. It does not own any copyrights to the journals and is not responsible for their content. The rights usually lie with the publishers or the external rights holders. Publishing images in print and online publications, as well as on social media channels or websites, is only permitted with the prior consent of the rights holders. [Find out more](#)

Download PDF: 27.01.2026

ETH-Bibliothek Zürich, E-Periodica, <https://www.e-periodica.ch>

PRODUCTIONS FRANÇAISES

REVUE MENSUELLE ILLUSTRÉE D'ACTION ÉCONOMIQUE

N° SPÉCIAL (Juillet-Août)

Extraits du Sommaire :

Les Accords de Washington et l'Économie française, par le Professeur François Perroux. — Le problème des salaires, par le Professeur, Jean Marchal. — La situation Economique en France, par J. Dumontier. — La situation dans l'Union Française, par R. Pollier. — La couture française, industrie pilote, par J. Gaumont-Lanvin. — L'industrie française de la soie, par M. Siton. — L'industrie française des textiles artificiels et synthétiques, par Bernard Pierre. — Vers la libération de l'entreprise, par R. M. Loew. — Les gouvernements généraux coloniaux et la Constitution, par J. G. — Retour au Libre-Echange ? par A. Frich. — Le Havre travaille. — Et toutes les chroniques habituelles : les livres ; les revues techniques ; l'actualité économique et financière.

Dans les principaux kiosques et bonnes librairies et 62, rue de Richelieu

Le Numéro 100 Fr.

**IMPORTATION
FRUITS FRAIS et SECS**

EXPORTATION
Produits Alimentaires
et diététiques

Paul Vannay et Fils S. A.

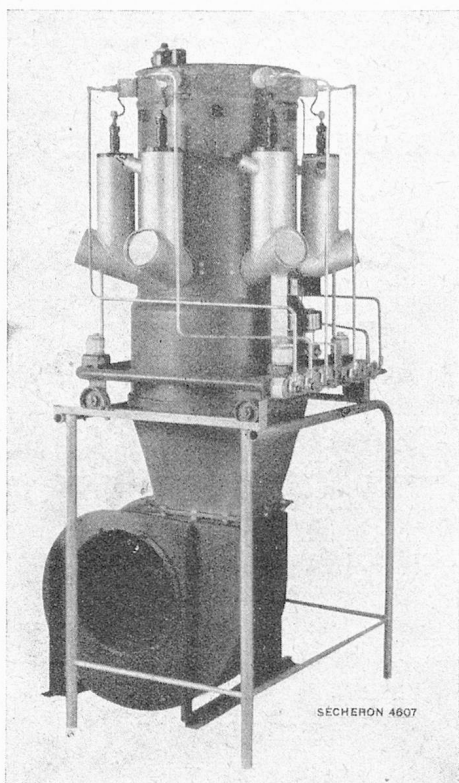
13 rue de la Confédération - GENÈVE
Télégr. : PALUVAN Téléphone : 4.53.14 (5 lignes)
IMPORTATION - EXPORTATION

**EXPORTATION
ARTICLES
INDUSTRIELS**
(briquets,
tourne-disques double-face,
outils aratoires)

**PURGEURS
THERMOSTATIQUES
ET
MÉCANIQUES**

SARCO
142, RUE OBERKAMPF, 142
PARIS — OBE 99-81

**FILTRES
RÉGULATEURS
DE
TEMPÉRATURE**



SECHERON

**Le pionnier des redresseurs à vapeur de mercure
SANS POMPES A VIDE**

Redresseurs pour alimentation
de réseaux téléphoniques, de réseaux de tramways
et de chemins de fer
et pour industries chimiques

← Redresseur à vapeur de mercure sans pompe à vide
pour 400 A sur 850 V.

S. A. des Ateliers de Sécheron-Genève

IMPORTATEURS

EXPORTATEURS

REPRÉSENTANTS

Pour vendre des produits au **Maroc**

Pour recevoir des produits du **Maroc**

QUESTIONNEZ LE

BULLETIN DE LA CHAMBRE DE COMMERCE ET D'INDUSTRIE DE CASABLANCA

Immeuble de la Bourse de Commerce
C A S A B L A N C A



VITREX

Notice 45 FC sur demande
Société **VITREX**, 48 bis, rue Lafayette, Paris-9^e
(EXPRESS-PUB.)

Importateurs, Industriels, Commerçants !

Vos importations de Suisse

UNIQUEMENT PAR

Rodolphe Haller, S.A.

TRANSPORTS INTERNATIONAUX

GENÈVE - 7, rue des Gares

Succursale à BALE : Gartenstrasse 128.

Agence à PARIS : Messageries internationales,
9, rue du Caire.

Service régulier de Wagon-groupage

GENÈVE-PARIS
BALE-PARIS

et vice-versa

ERMECO S. A.
GENÈVE

RUE DU MONT - BLANC, 21

Télégr. " ERMECO-GENÈVE "

Téléph. 2.60.90

**TRANSPORTS
INTERNATIONAUX**

**Trafic spécial de vins par wagons-réservoirs
et en fûts**

Location de wagons-réservoirs - citernes - containers

SUCCURSALES :

SÈTE (Hérault), 3, quai d'Orient

GÈNES, via del Campo, 13

TRIESTE, via Ginnastica, 1

LIBRAIRIE A. HATIER

DICTIONNAIRES

FRANÇAIS ET BILINGUES
GRECS, LATINS, LANGUES VIVANTES

AUTEURS FRANÇAIS

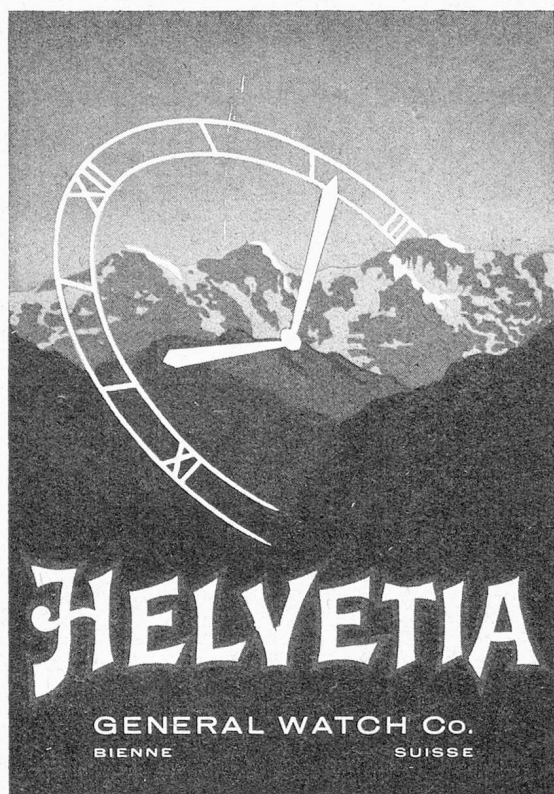
BOILEAU, BOSSUET, CHATEAUBRIAND
CICÉRON, FÉNELON, LA BRUYÈRE
LAMARTINE MICHELET, MOLIÈRE, ETC.

CLASSIQUES POUR TOUS

LITTÉRATURE FRANÇAISE, GRECQUE,
LATINE, ANGLAISE, ALLEMANDE,
ESPAGNOLE, ITALIENNE, RUSSE.

PARIS — 8, Rue d'Assas (6^e)

FRIBOURG — 22-24, Rue Romont



L'ANNUAIRE INDUSTRIEL

S. E. D. I. SOCIÉTÉ ANONYME 4.000.000

DOCUMENTATION
UNIQUE SUR LA
**PRODUCTION
FRANÇAISE**

TITRES TRADUITS
EN CINQ LANGUES
NOTICE DÉTAILLÉE
SUR LES
**INDUSTRIELS
FRANÇAIS**

26, Rue GEOFFROY-L'ASNIER, 26
PARIS (IV^e) ARC 49-60

HÔTEL MODERNE
LE PLUS GRAND HÔTEL DE PARIS A PRIX MODÉRÉS
500 CHAMBRES
avec téléphone
Jour et Nuit
300 SALLES DE BAINS
Tél. OBE 58-20 - Télégr. OTELDERNE - PARIS

PARIS
PLACE DE LA RÉPUBLIQUE
CENTRE DES AFFAIRES
ENTRE GARES EST-NORD-PLA.

J. - H. TRACHSLER S. A.

BERNE

Maison fondée en 1885

Exportation



Importation

Commerce mondial

**LA POMPE
JAPY**
UNE FABRICATION FRANÇAISE
DE RENOMMÉE MONDIALE

ÉTABL^{TS} JAPY FRÈRES
DIVISION ÉLECTRO-MÉCANIQUE
25, R. François-I^{er}, PARIS (8^e) - Tél. Ély. 12-16

B. Garret

TRANSPORTS INTERNATIONAUX

DÉMÉNAGEMENTS — VOYAGES

J. VERON-GRAUER & C^{ie} S. A.

7, Place des Terreaux, LYON

SIÈGE SOCIAL : GENÈVE

PARIS - MARSEILLE

BALE - ZÜRICH - SAINT-GALL

CORRESPONDANTS DANS LE MONDE ENTIER

AGENTS OFFICIELS DES PRINCIPALES C^{ies} MARITIMES



*Fabrique
Suisse
de Crayons*

CARAN D'ACHE

GENÈVE (Suisse)

Vintransport S. A.

GENÈVE (Suisse) 19, Place Montbrilland, Tél. 267-39

MAISON ALLIÉE :

VINTRANSPORT, S. R. L.

SÈTE

Service spécial pour les transports de vins
en wagons-réservoirs et fûts

FIRMENICH & C^{ie}

SUCCESEURS DE CHUIT, NAEF ET C^{ie}

GENÈVE

Matières premières pour la parfumerie, la savonnerie
et les cosmétiques

Arômes artificiels de fruits et essences synthétiques
spéciales pour produits alimentaires

SEULS CONCESSIONNAIRES POUR LA FRANCE :

FIRMENICH & C^{ie}

11, rue Vézelay, PARIS (8^e)

Tél. Laborde 15-28

A DEUX PAS DE L'OPÉRA

Librairie de la Chaussée-d'Antin

8 rue de la Chaussée d'Antin

PRO. 20-47

R. MUSY, Directeur

LA PLUS CENTRALE

— LA MIEUX ASSORTIE

Demandez notre Catalogue des Nouveautés du mois

Envoi gratuit sur demande

COLLES FORTES

en plaques, cristaux, perles, flocons, poudres,
pour tous usages.

GÉLATINES

techniques et alimentaires.

"CLARICOL"

Gélatine pour clarification de vins et jus de
fruits.

LES FILS D'ÉDOUARD GEISTLICH S.-A.

WOLHUSEN (Suisse)

Exportation de Fruits et Légumes

Spécialité de Raisins de Table

A. BOUVET Fils

AVIGNON - LE THOR (Vaucluse) France

34, Bd St-Michel

Place du Marché

Importation de Pommes et Poires Suisses

FABRIQUE D'HORLOGERIE

ALFRED NIKLES

Genève

20, rue du Stand
Tél. 5 20 19

Annemasse

51, avenue de la Gare
(France)

Montres et mouvements de 3³/₄ — 18"

Marques : NIKA - WATCH

Geneva Standard

Chambre de Commerce Suisse en France, Paris, Éditeur.

Ce numéro a été tiré à 9.300 exemplaires par l'imprimerie Alençonnaise, Maison Poulet-Malassis. Alençon (Orne) - France.
Le Gérant : Bernard GRISARD.

Dépôt légal 1946 - 3^e trim. N^o d'ordre : 453

WINTERTHUR

Société Suisse d'Assurance contre les Accidents

Siège Social à WINTERTHUR (Suisse)

Fondée en 1875 — Etablie en France en 1876

Entreprise privée régie par le Décret-Loi
du 14 juin 1938

Capital social : **25.000.000** de francs suisses

Capital versé : **15.000.000** — —

**Accidents de toute nature
Responsabilité Civile — Vol
Cautionnement**

Primes encaissées en 1944 :

768.858.300 francs français.

Réserves libres et techniques à fin 1944 :

1 milliard 575 millions de francs français.

R. C. Seine 29.125

Société Suisse d'Assurance sur la Vie
Entreprise privée régie par le Décret-Loi
du 14 juin 1938

à WINTERTHUR (Suisse)

R. C. Seine 256.039 B

Capital social : **10.000.000** de francs suisses
Capital libéré de : **4.000.000** — —

**ASSURANCE : Vie entière — Mixte — Terme fixe
Dotale
Double effet — Familiale 10 p. 100
Rentes Viagères**

	Fr. français
Capitaux en cours fin 1944	8.906.331.653
Rentes annuelles assurées, différées et en cours fin 1944	184.996.061
Réserves mathématiques au 31-12-1944	3.442.868.217
Fonds de participation des Assurés aux bénéfices : En réserve	80.500.000
Déjà distribué	256.880.319
Réserves statutaires (fin 1944)	40.250.000

Directions pour la France et l'Afrique du Nord :

57, Boulevard Malesherbes, PARIS (8^e) en leur Hôtel

Téléphone : LABORDE 66-54 (5 lignes groupées)

Usines de SAINT-FONS
SAINT - FONS (Rhône)

C I B A

SOCIÉTÉ ANONYME

Registre du Commerce, n° B. 2.588



COLOURANTS

POUR TOUTES LES APPLICATIONS DE L'INDUSTRIE

SPÉCIALITÉS :

CHLORANTINE LUMIÈRE

CIBA ET CIBANONE

CIBACÈTE

NÉOLANE

CIBAGÈNE

COPRANTINE

NÉOCOTON

OREMA

PRODUITS AUXILIAIRES

Agences et dépôts dans tous les centres industriels

50000

BULLETINS DE MARCHÉ DÉLIVRÉS
PAR LES BUREAUX OFFICIELS DE
CONTRÔLE POUR DES CHRONOMÈTRES
"ROLEX", PORTÉS AU BRAS

Bureaux Officiels
de Contrôle de la Marche des Montres
Institués dans les Villes de Bienne, La Chaux-de-Fonds, Le Locle, Le Sentier,
Stimier (Suisse)

Bienne le 12 Février 1945

Manufacture des Montres Rolex
Bienne.

Messieurs

En réponse à votre demande du 8 Février, nous certifions que
le bulletin N° 012021 est bien le 50000^{ème}, délivré à votre maison pour
des montres bracelets depuis 1927 à 1944.

BUREAUX OFFICIELS DE
CONTRÔLE DE LA MARCHÉ DES MONTRES
GENÈVE

BIENNE, LA CHAUX-DE-FONDS, LE LOCLE, LE SENTIER, ST. IMIER

ROLEX

GENÈVE

GENÈVE, PARIS, LONDRES, DUBLIN, TORONTO, NEW-YORK, BUENOS-AYRES