

Zeitschrift: Revue économique franco-suisse
Herausgeber: Chambre de commerce suisse en France
Band: 26 (1946)
Heft: 3

Werbung

Nutzungsbedingungen

Die ETH-Bibliothek ist die Anbieterin der digitalisierten Zeitschriften auf E-Periodica. Sie besitzt keine Urheberrechte an den Zeitschriften und ist nicht verantwortlich für deren Inhalte. Die Rechte liegen in der Regel bei den Herausgebern beziehungsweise den externen Rechteinhabern. Das Veröffentlichen von Bildern in Print- und Online-Publikationen sowie auf Social Media-Kanälen oder Webseiten ist nur mit vorheriger Genehmigung der Rechteinhaber erlaubt. [Mehr erfahren](#)

Conditions d'utilisation

L'ETH Library est le fournisseur des revues numérisées. Elle ne détient aucun droit d'auteur sur les revues et n'est pas responsable de leur contenu. En règle générale, les droits sont détenus par les éditeurs ou les détenteurs de droits externes. La reproduction d'images dans des publications imprimées ou en ligne ainsi que sur des canaux de médias sociaux ou des sites web n'est autorisée qu'avec l'accord préalable des détenteurs des droits. [En savoir plus](#)

Terms of use

The ETH Library is the provider of the digitised journals. It does not own any copyrights to the journals and is not responsible for their content. The rights usually lie with the publishers or the external rights holders. Publishing images in print and online publications, as well as on social media channels or websites, is only permitted with the prior consent of the rights holders. [Find out more](#)

Download PDF: 26.01.2026

ETH-Bibliothek Zürich, E-Periodica, <https://www.e-periodica.ch>



CAMUS

"LA GRANDE MARQUE"
COGNAC

EXPRESS - PUBLICITÉ

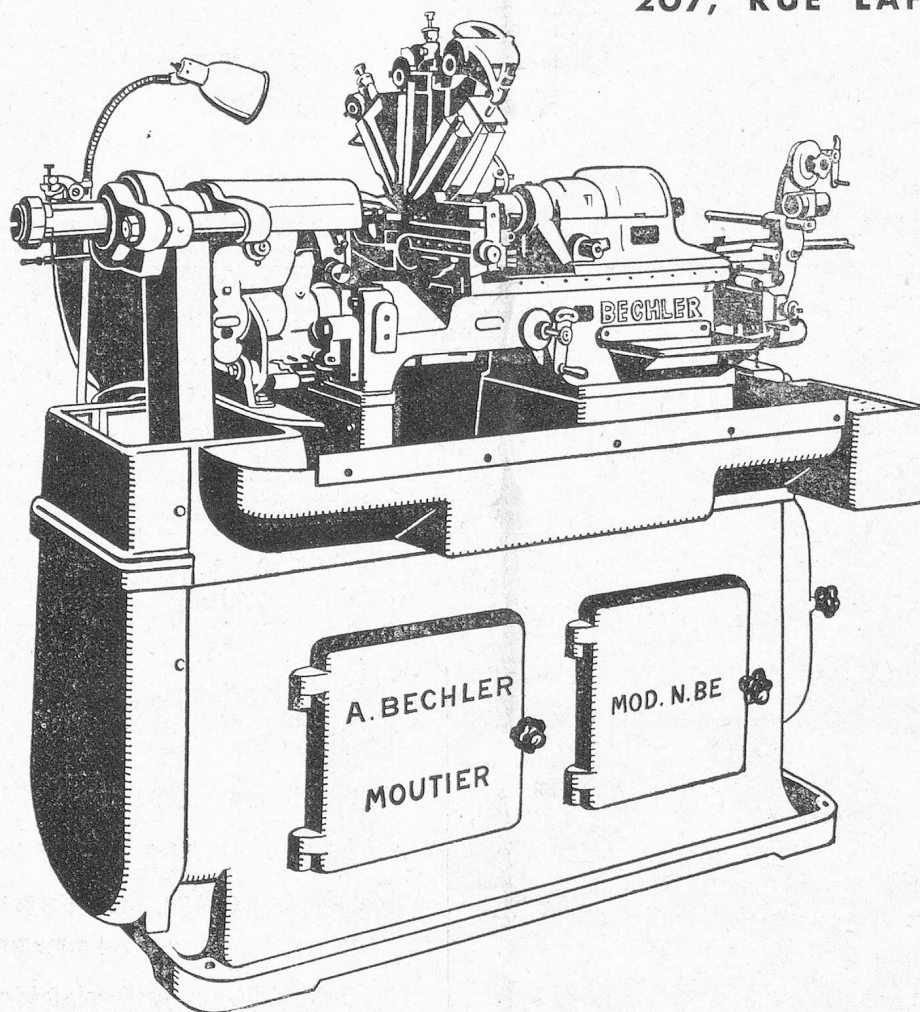
ANDRE BECHLER

Téléphone : Nord 60-22

Métro : Louis Blanc

PARIS-X^e

207, RUE LAFAYETTE



TOURS AUTOMATIQUES A DÉCOLLETER ET A FILETER
D'EXTRÊME PRÉCISION, DE FABRICATION SUISSE

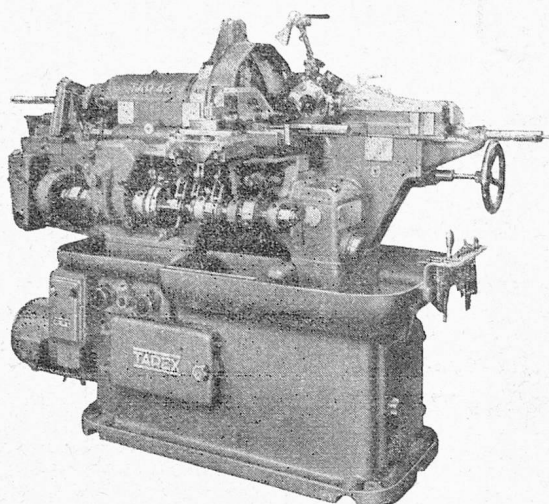
Capacité jusqu'à 50 mm. de diamètre

TOURS AUTOMATIQUES

TAREX

GENÈVE (SUISSE)

3 MODÈLES



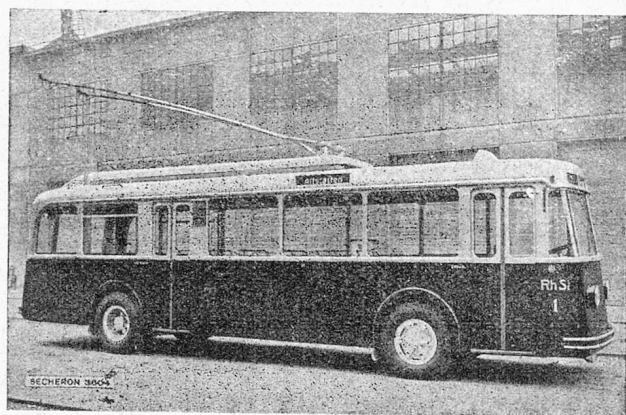
Travail en barres: \varnothing $\left\{ \begin{array}{l} 42 \text{ mm} \\ 52 \text{ mm} \\ 60 \text{ mm} \end{array} \right.$
 Reprise en pince: \varnothing 70 mm
 Reprise en mandrin: \varnothing 100 mm
 Longueur admise: jusqu'à 150 mm

AGENT EXCLUSIF POUR LA FRANCE

FENWICK

8, Rue de Rocroy. PARIS. x^e TRU. 01.44
 Succursale: 112, Bd des Belges. LYON

SÉCHERON



Premier Trolleybus du monde à courant continu haute tension (1.000 - 1.500 V.) livré aux Rheintalische Strassenbahnen pour la ligne Altstätten-Heerbrugg-Berneck.

Traction électrique

Trolleybus

Transformateurs

Alternateurs et moteurs

Redresseurs à vapeur de mercure sans pompe à vide

Régulateurs automatiques

Soudure électrique

S. A. DES ATELIERS DE SÉCHERON-GENÈVE