

**Zeitschrift:** Revue économique franco-suisse  
**Herausgeber:** Chambre de commerce suisse en France  
**Band:** 25 (1945)  
**Heft:** 6

## **Werbung**

### **Nutzungsbedingungen**

Die ETH-Bibliothek ist die Anbieterin der digitalisierten Zeitschriften auf E-Periodica. Sie besitzt keine Urheberrechte an den Zeitschriften und ist nicht verantwortlich für deren Inhalte. Die Rechte liegen in der Regel bei den Herausgebern beziehungsweise den externen Rechteinhabern. Das Veröffentlichen von Bildern in Print- und Online-Publikationen sowie auf Social Media-Kanälen oder Webseiten ist nur mit vorheriger Genehmigung der Rechteinhaber erlaubt. [Mehr erfahren](#)

### **Conditions d'utilisation**

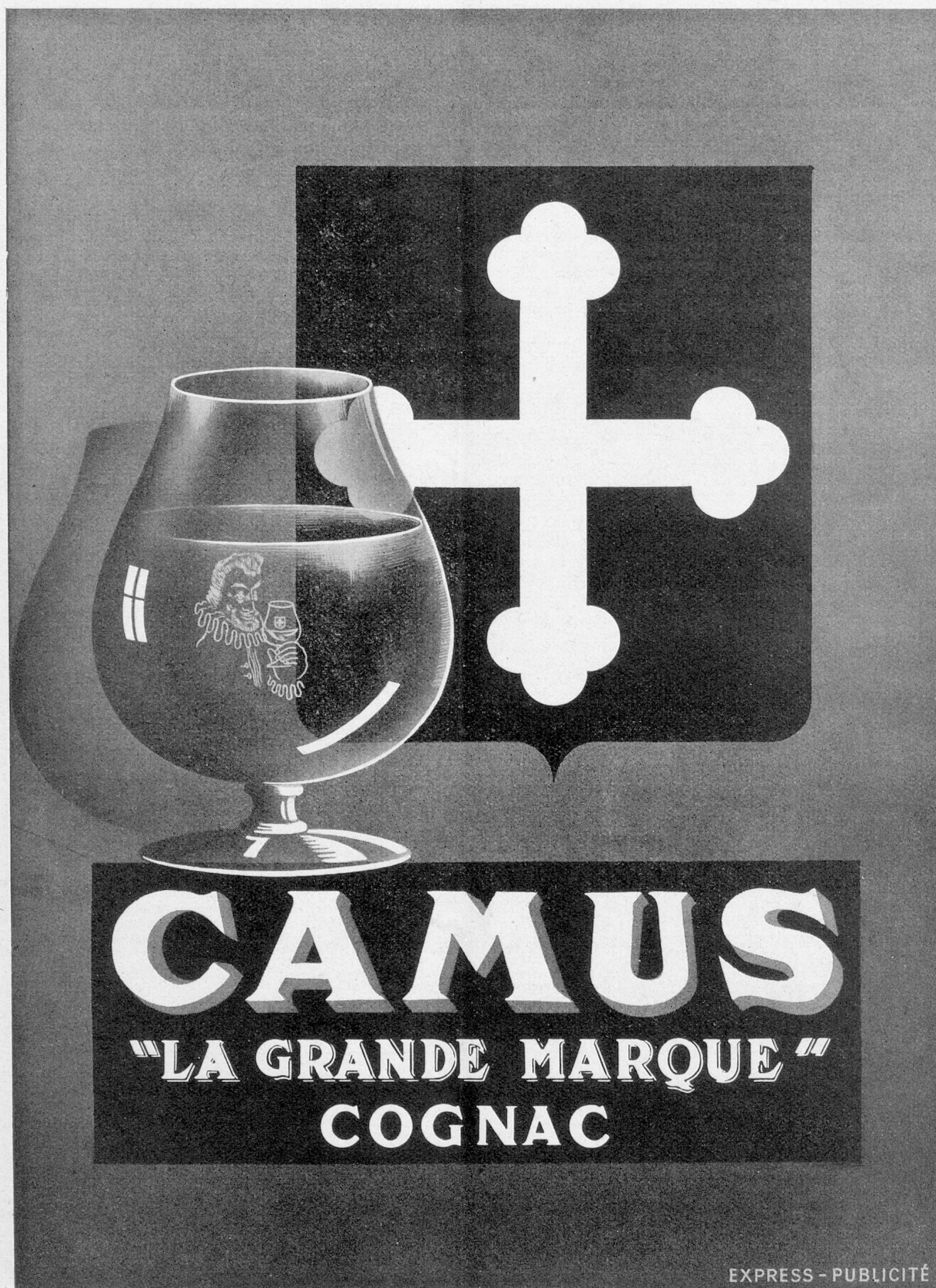
L'ETH Library est le fournisseur des revues numérisées. Elle ne détient aucun droit d'auteur sur les revues et n'est pas responsable de leur contenu. En règle générale, les droits sont détenus par les éditeurs ou les détenteurs de droits externes. La reproduction d'images dans des publications imprimées ou en ligne ainsi que sur des canaux de médias sociaux ou des sites web n'est autorisée qu'avec l'accord préalable des détenteurs des droits. [En savoir plus](#)

### **Terms of use**

The ETH Library is the provider of the digitised journals. It does not own any copyrights to the journals and is not responsible for their content. The rights usually lie with the publishers or the external rights holders. Publishing images in print and online publications, as well as on social media channels or websites, is only permitted with the prior consent of the rights holders. [Find out more](#)

**Download PDF:** 06.01.2026

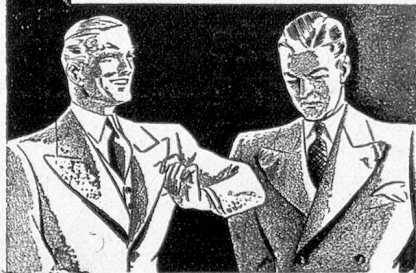
**ETH-Bibliothek Zürich, E-Periodica, <https://www.e-periodica.ch>**



**CAMUS**  
"LA GRANDE MARQUE"  
COGNAC

EXPRESS - PUBLICITÉ

## DES REVERS IMPECCABLES



★ Pour que vos vestons  
même usagés paraissent  
toujours neufs.

★ A vos vêtements faits  
sur mesures ou confec-  
tionnés exigez des revers  
munis de

# REVERSFIX

Chez tous les tailleurs

## Tours Automatiques



PROCÉDÉS GEORGES CUTTAT

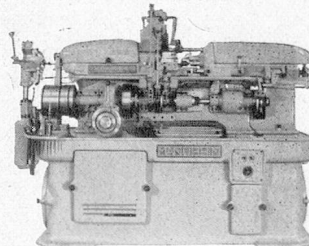
CAPACITÉS 12-18-25-36-52

A POUPÉE FIXE

MODELES **PF**

A TOURELLE REVOLVER

MODELES **TR**



## MANUFACTURE DE MACHINES DU HAUT-RHIN

Usines à

MULHOUSE (H<sup>t</sup> Rhin)

RICHWILLER (H<sup>t</sup> Rhin)

CUSSET (Allier)

Siège Social

MULHOUSE-BOURTZWILLER (H<sup>t</sup> Rhin)

BUREAU A PARIS

25 Rue de LISBONNE

TELEG. MANURHIN PARIS 37

# C I B A Société Anonyme

Usines de SAINT-FONS  
SAINT-FONS (Rhône)

Registre du Commerce, n° B. 2.588



# COLORANTS

pour toutes les Applications de l'Industrie

### SPÉCIALITÉS :

CHLORANTINE LUMIÈRE

CIBA ET CIBANONE

CIBACÈTE

NÉOLANE

CIBAGÈNE

COPRANTINE

NÉOCOTON

OREMA

### PRODUITS AUXILIAIRES

Agences et dépôts dans tous les centres industriels

Chambre de Commerce Suisse en France, Paris. Éditeur.

Imprimé par l'Imprimerie Alençonnaise, Maison Poulet-Malassis, Alençon (Orne) - France

Le Gérant : Bernard GRISARD.

Dépôt légal - 1945 3<sup>e</sup> trim, N° d'ordre : 232



# 50000

BULLETINS DE MARCHÉ DÉLIVRÉS  
PAR LES BUREAUX OFFICIELS DE  
CONTRÔLE POUR DES CHRONOMÈTRES  
"ROLEX", PORTÉS AU BRAS

**Bureaux Officiels**  
de Contrôle de la Marche des Montres  
Institués dans les Villes de Bienne, La Chaux-de-Fonds, Le Locle, Le Sentier,  
Stimier (Suisse)

Bienne le 12 Février 1945

Manufacture des Montres Rolex  
Bienne.

Messieurs

En réponse à votre demande du 8 Février, nous certifions que  
le bulletin N°012021 est bien le 50000 ième, délivré à votre maison pour  
des montres bracelets depuis 1927 à 1944.



*Ch. Bonnet*

**BUREAUX OFFICIELS DE**  
**CONTRÔLE DE LA MARCHÉ DES MONTRES**  
INSTITUÉS DANS LES VILLES DE  
BIENNE, LA CHAUX-DE-FONDS, LE LOCLE, LE SENTIER, ST-IMIER  
(SUISSE)

Le Bureau de Contrôle de la Marche des Montres  
a l'honneur de vous adresser ce bulletin de contrôle  
pour le chronomètre N° 50000 ième, délivré à votre maison pour  
des montres bracelets depuis 1927 à 1944.

Montres Rolex S.A. - BIENNE

GENÈVE		BIENNE		LA CHAUX-DE-FONDS		LE LOCLE		LE SENTIER		ST-IMIER	
N°	Marque	N°	Marque	N°	Marque	N°	Marque	N°	Marque	N°	Marque
1	+	1	+	1	+	1	+	1	+	1	+
2	+	2	+	2	+	2	+	2	+	2	+
3	+	3	+	3	+	3	+	3	+	3	+
4	+	4	+	4	+	4	+	4	+	4	+
5	+	5	+	5	+	5	+	5	+	5	+
6	+	6	+	6	+	6	+	6	+	6	+
7	+	7	+	7	+	7	+	7	+	7	+
8	+	8	+	8	+	8	+	8	+	8	+
9	+	9	+	9	+	9	+	9	+	9	+
10	+	10	+	10	+	10	+	10	+	10	+
11	+	11	+	11	+	11	+	11	+	11	+
12	+	12	+	12	+	12	+	12	+	12	+
13	+	13	+	13	+	13	+	13	+	13	+
14	+	14	+	14	+	14	+	14	+	14	+
15	+	15	+	15	+	15	+	15	+	15	+
16	+	16	+	16	+	16	+	16	+	16	+
17	+	17	+	17	+	17	+	17	+	17	+
18	+	18	+	18	+	18	+	18	+	18	+
19	+	19	+	19	+	19	+	19	+	19	+
20	+	20	+	20	+	20	+	20	+	20	+
21	+	21	+	21	+	21	+	21	+	21	+
22	+	22	+	22	+	22	+	22	+	22	+
23	+	23	+	23	+	23	+	23	+	23	+
24	+	24	+	24	+	24	+	24	+	24	+
25	+	25	+	25	+	25	+	25	+	25	+
26	+	26	+	26	+	26	+	26	+	26	+
27	+	27	+	27	+	27	+	27	+	27	+
28	+	28	+	28	+	28	+	28	+	28	+
29	+	29	+	29	+	29	+	29	+	29	+
30	+	30	+	30	+	30	+	30	+	30	+
31	+	31	+	31	+	31	+	31	+	31	+
32	+	32	+	32	+	32	+	32	+	32	+
33	+	33	+	33	+	33	+	33	+	33	+
34	+	34	+	34	+	34	+	34	+	34	+
35	+	35	+	35	+	35	+	35	+	35	+
36	+	36	+	36	+	36	+	36	+	36	+
37	+	37	+	37	+	37	+	37	+	37	+
38	+	38	+	38	+	38	+	38	+	38	+
39	+	39	+	39	+	39	+	39	+	39	+
40	+	40	+	40	+	40	+	40	+	40	+
41	+	41	+	41	+	41	+	41	+	41	+
42	+	42	+	42	+	42	+	42	+	42	+
43	+	43	+	43	+	43	+	43	+	43	+
44	+	44	+	44	+	44	+	44	+	44	+
45	+	45	+	45	+	45	+	45	+	45	+
46	+	46	+	46	+	46	+	46	+	46	+
47	+	47	+	47	+	47	+	47	+	47	+
48	+	48	+	48	+	48	+	48	+	48	+
49	+	49	+	49	+	49	+	49	+	49	+
50	+	50	+	50	+	50	+	50	+	50	+



  
**ROLEX**