

Zeitschrift: Revue économique franco-suisse
Herausgeber: Chambre de commerce suisse en France
Band: 20 (1940)
Heft: 5

Werbung

Nutzungsbedingungen

Die ETH-Bibliothek ist die Anbieterin der digitalisierten Zeitschriften auf E-Periodica. Sie besitzt keine Urheberrechte an den Zeitschriften und ist nicht verantwortlich für deren Inhalte. Die Rechte liegen in der Regel bei den Herausgebern beziehungsweise den externen Rechteinhabern. Das Veröffentlichen von Bildern in Print- und Online-Publikationen sowie auf Social Media-Kanälen oder Webseiten ist nur mit vorheriger Genehmigung der Rechteinhaber erlaubt. [Mehr erfahren](#)

Conditions d'utilisation

L'ETH Library est le fournisseur des revues numérisées. Elle ne détient aucun droit d'auteur sur les revues et n'est pas responsable de leur contenu. En règle générale, les droits sont détenus par les éditeurs ou les détenteurs de droits externes. La reproduction d'images dans des publications imprimées ou en ligne ainsi que sur des canaux de médias sociaux ou des sites web n'est autorisée qu'avec l'accord préalable des détenteurs des droits. [En savoir plus](#)

Terms of use

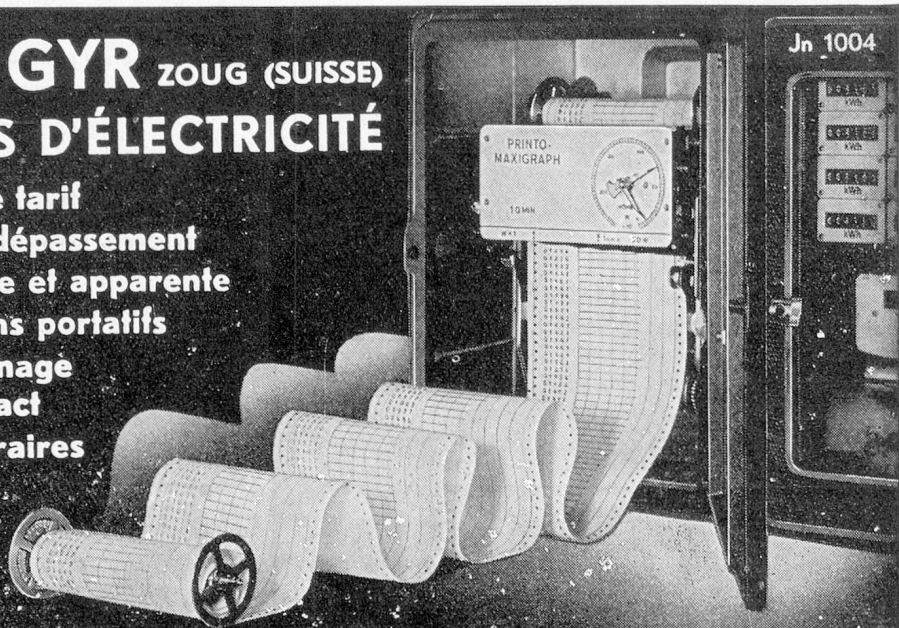
The ETH Library is the provider of the digitised journals. It does not own any copyrights to the journals and is not responsible for their content. The rights usually lie with the publishers or the external rights holders. Publishing images in print and online publications, as well as on social media channels or websites, is only permitted with the prior consent of the rights holders. [Find out more](#)

Download PDF: 15.04.2026

ETH-Bibliothek Zürich, E-Periodica, <https://www.e-periodica.ch>

LANDIS & GYR Zoug (SUISSE) COMPTEURS D'ÉLECTRICITÉ

A double et triple tarif
 A maximum - A dépassement
 D'énergie réactive et apparente
 Compteurs-étalons portatifs
 Stations d'étalonnage
 Horloges de contact
 Interrupteurs horaires
 Conjoncteurs-
 disjoncteurs
 Thermostats



Représentation générale pour la France et les Colonies

JACQUES BERCHTOLD 12, Rue Lapeyrère, PARIS (18^e)
 Téléphone: Montmartre 85-33

L'HELVÉTIA

Compagnie Suisse d'Assurances
 — contre L'INCENDIE —

Entreprise privée régie par le décret-loi du 14 Juin 1938

GARANTIES TOTALES

— AU 31 DÉCEMBRE 1938 —

Francs Suisses 24.085.574

SINISTRES RÉGLÉS

— JUSQU'AU 31 DÉCEMBRE 1938 —

Francs Suisses 308.352.751

●
 SOCIÉTÉ ANONYME
 AU CAPITAL SOCIAL
 DE

10.000.000 de FRANCS SUISSES
 dont 4.000.000 versés

— FONDÉE EN 1861 —
 OPÉRANT EN FRANCE DEPUIS 1876

▼
 SIÈGE SOCIAL A
SAINT-GALL (SUISSE)

DIRECTION POUR LA FRANCE

en son immeuble : 8 bis, rue de Châteaudun, PARIS (IX^e)

Le Havre



*Le Port
des relations
les plus rapides
entre la Suisse
et les Amériques*

Pour tous renseignements
s'adresser :

Direction du Port
Autonome du Havre

Palais de la Bourse
LE HAVRE

USINES
Métallurgiques SA
DORNACH
SUISSE

Téléphone N° 62441-46

Adresse télégraphique Metal Dornach Solothurn

Cuivre
Laiton
Nickel
Alliages
sous toutes formes

Fonderies
Laminoirs
Tréfileries
Fabrication
de tubes

**Les Nouveautés
qui s'imposent**

TACO S.A.

Cap. F. S. 3.200.000

ZURICH, 2 Werdmuhleplatz
MULHOUSE, 17, rue de Huningue

Demandez à Zurich : les dernières créations en Tissus coton suisses, unis et imprimés (Organdies, Imago, Ondor, etc.).

A Mulhouse : les rayonnées fantaisies, unies et imprimées, les soies naturelles, les cotons et les diverses spécialités pour les Colonies

S. T. A. R.

Société Anonyme des Tubes
Accessoires et Raccords

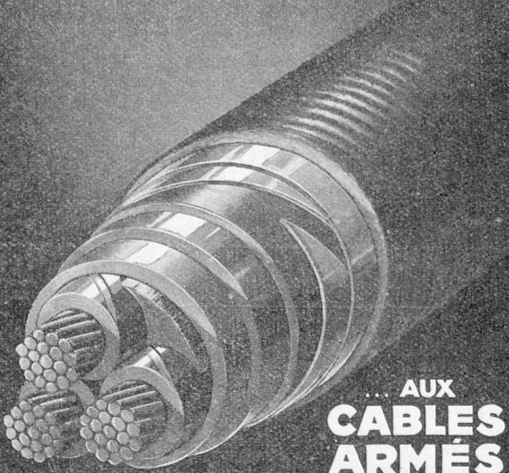
38, Rue des Fossés

LILLE

**Tout ce qui concerne
la Tuyauterie**

Fonds et Pièces embouties

**DES FILS ET CABLES
ELECTRIQUES ISOLÉS ...**



**... AUX
CABLES
ARMÉS ...**

LES CABLES DE LYON

* MANUFACTURE DE FILS ET CABLES ÉLECTRIQUES DE LA COMPAGNIE GÉNÉRALE D'ÉLECTRICITÉ
CABLERIES DES CABLES DE LYON ET DE LA SOCIÉTÉ INDUSTRIELLE DES TÉLÉPHONES RÉUNIES
DIRECTION GÉNÉRALE ET BUREAUX
170-172, AVENUE JEAN-JAURÈS, LYON

1838

TANNERIES

1939

E. MEYZONNIER FILS

ANNONAY (France)

Tous les articles Veau

Tous les articles Cheveau

pour Chaussure

et Maroquinerie

LÜTOLF & C^{ie}
NEBIKON (Suisse)



MEDAILLE D'OR
EXPOSITION
UNIVERSELLE
PARIS 1900

Exportation de
Tromage d'Emmental

Spécialité :
Crème de
Gruyère,
marque « Lis »,
en boîtes de
227, 170 et 114
grammes ; 6/6
et 12/12 por-
tions et assor-
ties. En vente
dans tous les
pays. Représen-
tants-conces-
sionnaires sont
demandés par-
tout.

**L'Annuaire Industriel**

RÉPERTOIRE DE LA
PRODUCTION FRANÇAISE
S. E. D. I. Soc. An. Cap. Fr. 4.000.000

DOCUMENTATION
UNIQUE SUR LA
PRODUCTION
FRANÇAISE
NOTICES DÉTAILLÉES
sur les INDUSTRIELS
— — FRANÇAIS
Titres traduits en 5 langues

2 VOLUMES : 200 Francs

INDISPENSABLE
aux Chefs des —
SERVICES
COMMERCIAUX
Pour PROSPECTER la Clientèle
aux Chefs des —
SERVICES D'ACHATS
Pour CONSULTER les fournisseurs

26, RUE GEOFFROY-LASNIER -- PARIS-IV°
Chèques postaux 225.38 Paris Archives 49-60



LA MONTRE DE PRÉCISION
DEPUIS 1856

Inoxydable _____
_____ **Imperméable**
Anti-magnétique _____
_____ **Amortisseur de chocs**

FRANCE ET ALGÉRIE :

NOUVELLE S^{TE} D'HORLOGERIE DE LUXE
27, Rue de la Michodière - PARIS

FONDERIE BOILLAT S. A.

RECONVILIER SUISSE

Maison fondée en 1850

Adr. Télégraphique : Fonderie Téléphones : 92.211 - 92.212

Laitons

DESTINÉS AUX INDUSTRIES
DE L'HORLOGERIE, DU COMPTEUR,
DU DÉCOLLETAGE

en Planches, Bandes, Rondelles
==== Barres et Fils ====

Laitons

EN BARRES PROFILÉES
POUR LA CONSTRUCTION

SPÉCIALITÉS :

Profils pour Rideaux et Tentures

- BAGUETTES POUR SOUDURE -

CHARCUTERIE - COMESTIBLES
PÂTISSERIE - CONFISERIE
SPÉCIALITÉS D'ALSACE ET DE SUISSE

PRODUITS SCHMID

GROS ET DÉTAIL : 8, rue Saint-Laurent

76, bd de Strasbourg, PARIS-10^e

Téléphone : Botzaris 61-10 à 61-14 et Nord 97-57

USINE ET GROS :

199, rue Championnet, PARIS-18^e

Marcadet 68-24, 68-25 et 16-31

CHAMPAGNE



PIPER-HEIDSIECK

Ancienne Maison HEIDSIECK fondée en 1785

KUNKELMANN & C^o Successeurs

REIMS

Usines Métallurgiques Suisses
SELVE & C^{ie}, Thoune

Télégrammes : Metallwerke

Téléphones : 28.82-28-86

Agent général pour la France :

H. STAMM-NION, 9, rue Bleue, 9,
PARIS-IX^e Tél. Provence 18-75

Tous les alliages non ferreux
 en planches, bandes, barres, fils, etc.

SPÉCIALITÉS :

Fils fins jusqu'à 0,04 $\frac{m}{m}$ de diamètre
 pour tissages métalliques

Bronze P.M.G. et Métaux
 pour monnaies et munitions



HORLOGERIE DE LUXE

SYNTHÈSE
 DE LA TECHNIQUE SUISSE
 ET DU GOÛT FRANÇAIS

SOCIÉTÉ D'ÉTUDE ET DE PUBLICITÉ

Bâle-Paris

par

Service Spécial

4 JOURS par WAGONS DIRECTS
minimum 2 DÉPARTS par Semaine

RENSEIGNEMENTS ET TARIFS par :

Ets Schneider & C^{ie} **Ets Marais & C^{ie} S.A.R.L.**
 Transports Internationaux 31, rue de Trévis
BALE **PARIS-IX^e**

Fromages Suisses

EMMENTAL, GRUYÈRE, SBRINZ

CRÈME DE GRUYÈRE EN BOITES

LEMANN & C^{ie}, Langnau-Emmental

Exportation en tous les pays du monde

(SUISSE)

COGNAC MARTELL

WINTERTHUR

Société Suisse d'Assurance contre les Accidents
Siège Social à WINTERTHUR (Suisse)

Fondée en 1875 — Etablie en France en 1876
 Entreprise privée régie par le Décret-Loi
 du 14 Juin 1938

Capital social : **25.000.000** de francs suisses
 Capital versé : **15.000.000** — —

Accidents de toute nature
Responsabilité Civile --- Vol
Cautionnement

Primes encaissées en 1937, fr. suisses 68.544.963
 (soit plus de 466 millions en monnaie française).
 Réserves libres et techniques à fin 1937, francs suisses
 147.634.266 (soit plus de Un Milliard exprimé
 en monnaie française).

R. C. Seine 29.125

Société Suisse d'Assurance sur la Vie
 Entreprise privée régie par le Décret-Loi
 du 14 Juin 1938

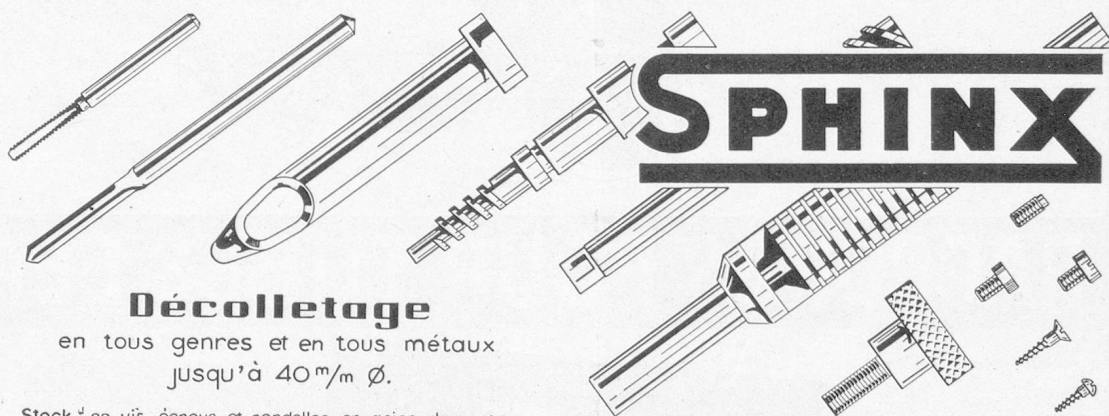
à WINTERTHUR (Suisse)

Capital social : **10.000.000** de francs suisses
 Capital libéré de : **2.000.000** — —

ASSURANCE : Vie entière - Mixte
Terme fixe - Dotale - Combinée
Double effet - Familiale 10 %
Rentes Viagères

	Fr français
Capitaux en cours fin 1937 - - - -	3.064.256.875
Rentes annuelles assurées, différées et en cours fin 1937 - - - - -	82.998.800
Réserves mathématiques au 31-12-37 -	887.307.130
Fonds de participation des Assurés aux bénéfices : En réserve - -	68.000.000
Déjà distribué - -	60.070.275
Réserves statutaires - - - - -	18.360.000

Directions pour la France et l'Afrique du Nord :
57, Boulevard Malesherbe, PARIS (8^e) en leur Hôtel
Téléphone : LABORDE 66-54 (5 lignes groupées)



Décolletage

en tous genres et en tous métaux
 jusqu'à 40^m/m Ø.

Stock : en vis, écrous et rondelles, en acier doux et en
 laiton. Petites vis à bois, en fer et en laiton.
 forets, tarauds.

Catalogue sur demande

Usines **SPHINX MULLER & Co (S. A.)**

36, avenue de la République — PARIS (XI^e)

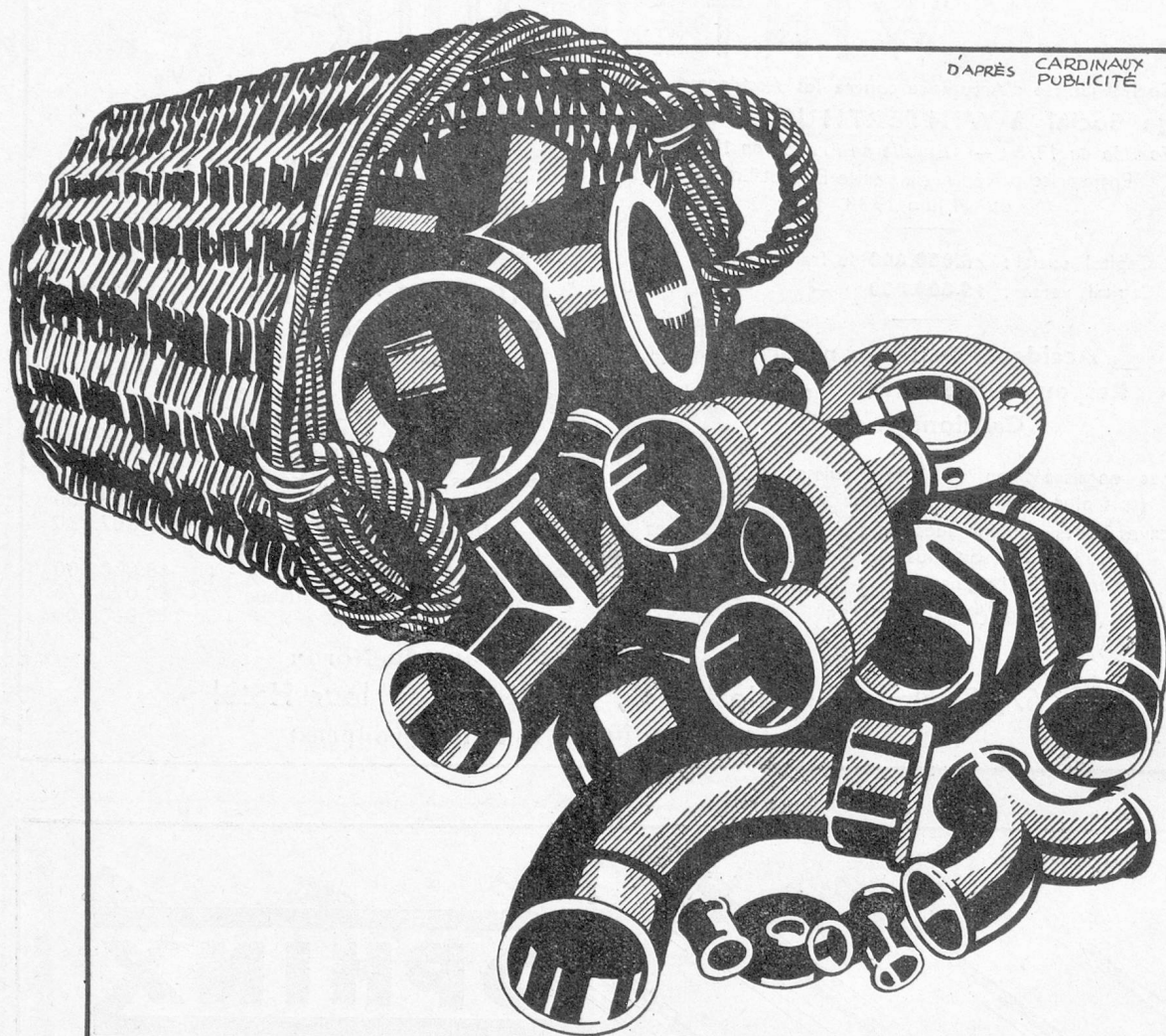


SPHINX MULLER S. A. F.

198, Faubourg de Mouësse
NEVERS (Nièvre)

Usines à Soleure (Suisse)

Précision



RACCORDS POUR TUBES FER

+GF+

S. A. POUR LA VENTE DES RACCORDS SUISSES, 14, RUE FROMENT, PARIS