

Zeitschrift: Revue économique franco-suisse
Herausgeber: Chambre de commerce suisse en France
Band: 20 (1940)
Heft: 4

Werbung

Nutzungsbedingungen

Die ETH-Bibliothek ist die Anbieterin der digitalisierten Zeitschriften auf E-Periodica. Sie besitzt keine Urheberrechte an den Zeitschriften und ist nicht verantwortlich für deren Inhalte. Die Rechte liegen in der Regel bei den Herausgebern beziehungsweise den externen Rechteinhabern. Das Veröffentlichen von Bildern in Print- und Online-Publikationen sowie auf Social Media-Kanälen oder Webseiten ist nur mit vorheriger Genehmigung der Rechteinhaber erlaubt. [Mehr erfahren](#)

Conditions d'utilisation

L'ETH Library est le fournisseur des revues numérisées. Elle ne détient aucun droit d'auteur sur les revues et n'est pas responsable de leur contenu. En règle générale, les droits sont détenus par les éditeurs ou les détenteurs de droits externes. La reproduction d'images dans des publications imprimées ou en ligne ainsi que sur des canaux de médias sociaux ou des sites web n'est autorisée qu'avec l'accord préalable des détenteurs des droits. [En savoir plus](#)

Terms of use

The ETH Library is the provider of the digitised journals. It does not own any copyrights to the journals and is not responsible for their content. The rights usually lie with the publishers or the external rights holders. Publishing images in print and online publications, as well as on social media channels or websites, is only permitted with the prior consent of the rights holders. [Find out more](#)

Download PDF: 14.04.2026

ETH-Bibliothek Zürich, E-Periodica, <https://www.e-periodica.ch>

L'HELVÉTIA

Compagnie Suisse d'Assurances
— **contre L'INCENDIE** —

Entreprise privée régie par le décret-loi du 14 Juin 1938

GARANTIES TOTALES

— AU 31 DÉCEMBRE 1938 —

Francs Suisses 24.085.574

SINISTRES RÉGLÉS

— JUSQU'AU 31 DÉCEMBRE 1938 —

Francs Suisses 308.352.751



SOCIÉTÉ ANONYME
AU CAPITAL SOCIAL

DE

10.000.000 de FRANCS SUISSES
dont 4.000.000 versés

— **FONDÉE EN 1861** —
OPÉRANT EN FRANCE DEPUIS 1876



SIÈGE SOCIAL A

SAINT-GALL (SUISSE)

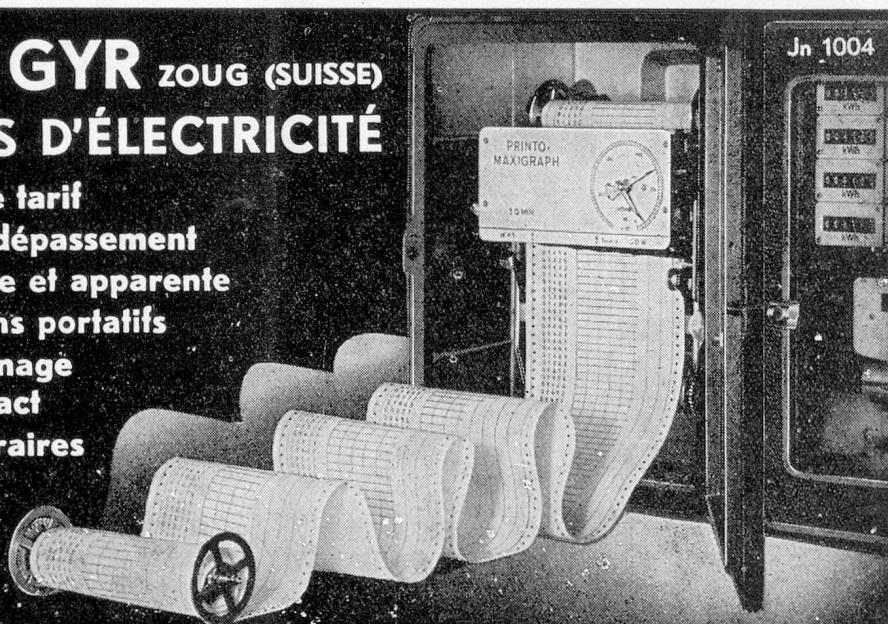
DIRECTION POUR LA FRANCE

en son immeuble : **8 bis, rue de Châteaudun, PARIS (IX^e)**

LANDIS & GYR Zoug (SUISSE)

COMPTEURS D'ÉLECTRICITÉ

A double et triple tarif
A maximum - A dépassement
D'énergie réactive et apparente
Compteurs-étalons portatifs
Stations d'étalonnage
Horloges de contact
Interrupteurs horaires
Conjoncteurs-
disjoncteurs
Thermostats



Représentation générale pour la France et les Colonies

JACQUES BERCHTOLD 12, Rue Lapeyrère, PARIS (18^e)
Téléphone: Montmartre 85-33