

Zeitschrift: Revue économique franco-suisse
Herausgeber: Chambre de commerce suisse en France
Band: 19 (1939)
Heft: 4

Werbung

Nutzungsbedingungen

Die ETH-Bibliothek ist die Anbieterin der digitalisierten Zeitschriften auf E-Periodica. Sie besitzt keine Urheberrechte an den Zeitschriften und ist nicht verantwortlich für deren Inhalte. Die Rechte liegen in der Regel bei den Herausgebern beziehungsweise den externen Rechteinhabern. Das Veröffentlichen von Bildern in Print- und Online-Publikationen sowie auf Social Media-Kanälen oder Webseiten ist nur mit vorheriger Genehmigung der Rechteinhaber erlaubt. [Mehr erfahren](#)

Conditions d'utilisation

L'ETH Library est le fournisseur des revues numérisées. Elle ne détient aucun droit d'auteur sur les revues et n'est pas responsable de leur contenu. En règle générale, les droits sont détenus par les éditeurs ou les détenteurs de droits externes. La reproduction d'images dans des publications imprimées ou en ligne ainsi que sur des canaux de médias sociaux ou des sites web n'est autorisée qu'avec l'accord préalable des détenteurs des droits. [En savoir plus](#)

Terms of use

The ETH Library is the provider of the digitised journals. It does not own any copyrights to the journals and is not responsible for their content. The rights usually lie with the publishers or the external rights holders. Publishing images in print and online publications, as well as on social media channels or websites, is only permitted with the prior consent of the rights holders. [Find out more](#)

Download PDF: 02.04.2026

ETH-Bibliothek Zürich, E-Periodica, <https://www.e-periodica.ch>

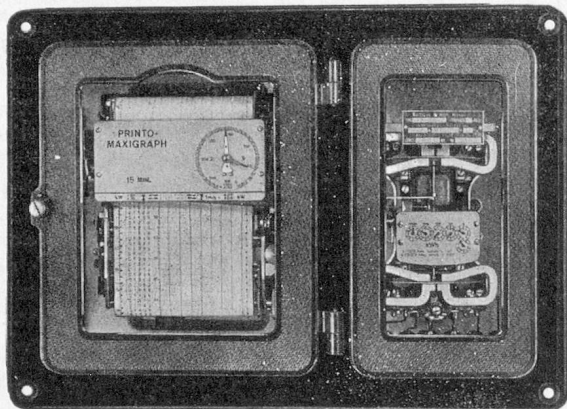
A L'EAU...
rafraichissante
SEC...
digestive

ANISETTE

MARIE BRIZARD
LA LIQUEUR BI-CENTENAIRE

LANDIS & GYR s. a. ZOUG (Suisse)

COMpteurs d'ÉLECTRICITÉ



52-1559

PRINTO-MAXIGRAPH (marque déposée)

Enregistreur-imprimeur des valeurs moyennes de la charge

- - - A double et triple tarif - - -
- - - A maximum - A dépassement - - -
- - - D'énergie réactive et apparente - - -
- - - Compteurs-étalons portatifs - - -
- - - Station d'étalonnage - - -
- - - Horloges de contact - - -
- - - Interrupteurs horaires - - -
- - - Conjoncteurs-disjoncteurs - - -
- - - Thermostats - - -

Représentation générale

pour la France et les Colonies

JACQUES BERCHTOLD

12, Rue Lapeyrère, PARIS (18^e)

TÉLÉPHONE : MONTMARTRE 85-33

HUILE MAUREL

Spéciale M

Fabrication des

HUILERIES MAUREL & H. PROM & MAUREL FRÈRES

BORDEAUX - MARSEILLE

Société fondée en 1857

PREMIÈRE EN DATE - PREMIÈRE EN QUALITÉ

L'HELVÉTIA

Compagnie Suisse d'Assurances
— **contre L'INCENDIE** —

GARANTIES TOTALES

— AU 31 DÉCEMBRE 1937 —
Francs Suisses 24.448.000

SINISTRES RÉGLÉS

— JUSQU'AU 31 DÉCEMBRE 1937 —
Francs Suisses 301.047.000



SOCIÉTÉ ANONYME
AU CAPITAL SOCIAL
DE

10.000.000 DE FRANCS SUISSES

— FONDÉE EN 1861 —
OPÉRANT EN FRANCE DEPUIS 1876



SIÈGE SOCIAL A

SAINT-GALL (SUISSE)

DIRECTION POUR LA FRANCE

en son immeuble : **8 bis, rue de Châteaudun, PARIS (IX^e)**



SPHINX

USINES SPHINX MULLER & CO S.A.
36, AVENUE DE LA RÉPUBLIQUE
PARIS XI
SOLEURE (SUISSE) TÉL. ROQ. 51-97 ST LOUIS (H^e RHIN)

MARKÉ DÉPOSÉE



Précision

Décolletage
en tous genres et en tous métaux
jusqu'à 40^m/m Ø.

Stock : en vis, écrous et rondelles, en acier doux et en laiton. Petites vis à bois, en fer et en laiton.
Fûrets, tarauds.

Catalogue sur demande

20^e Comptoir Suisse et Foire Gastronomique

Lausanne - 9-24 Septembre 1939

En 1938 : Exposants 1.850

Surface couverte 55.000 m²



Entrées 370.000

Surface occupée 64.000 m²

- *La Principale Manifestation Economique d'Automne* -

- EN SUISSE BILLETS SIMPLE COURSE VALABLES POUR LE RETOUR -

CLOSSMANN & C^{IE} BORDEAUX

Vins de Bordeaux munis de leurs appellations d'origine contrôlée

FONDÉE EN 1770, FOURNISSEUR
DES ANCIENNES COURS DE FRANCE
— ET D'AUTRICHE-HONGRIE —
DE NOMBREUSES AMBASSADES
— — ET LÉGATIONS — —



La Maison CLOSSMANN & C^{ie}
SE RECOMMANDE POUR SES VINS
AUTHENTIQUES ET DE GRANDE
QUALITÉ OFFERTS A PRIX MODÉRÉS

MM. les clients et représentants sont priés de s'adresser

19 à 29, Rue Dolord, à BORDEAUX

SOCIÉTÉ SUISSE D'ASSURANCES GÉNÉRALES SUR LA VIE HUMAINE

SIÈGE SOCIAL
A ZÜRICH

Société d'assurance à forme mutuelle

FONDÉE EN 1857
(RENTENANSTALT)

Entreprise privée régie par le décret-loi du 14 Juin 1938

SIÈGE SPÉCIAL POUR LA FRANCE, en son immeuble, 66, rue Taitbout, PARIS (IX^e)

P U I S S A N C E

Capitaux assurés en cours à fin 1937 : 1 milliard 811 millions de francs suisses (*)

Rentes annuelles assurées en cours à fin 1937 : 48 millions de francs suisses (*)

SÉCURITÉ FINANCIÈRE

— Actif total à fin 1937 : 930 millions de francs suisses (*) —

MUTUALITÉ PURE

Bénéfice de l'exercice 1937 : 18,8 millions de francs suisses (*)

— REVENANT INTÉGRALEMENT AUX ASSURÉS —

(*) Ensemble des opérations au 31 décembre 1937 : à cette date 1 franc suisse valait environ 6,80 francs français

Tous renseignements fournis gracieusement par le Siège spécial et par

LES INSPECTIONS

à BAYONNE

S. GUILLAUME

Inspecteur

2, rue Jules-Labat

à BORDEAUX

P. SAMAZEUILH

Inspecteur principal

17, Cours de Verdun

à MONTLUÇON

H. PICORON

Inspecteur

17, rue Cornaille

à Ste-GEMME-la-PLAINE

(Vendée)

J. CLENET

Inspecteur principal

à TOULOUSE

E. LAUGA

Inspecteur principal

1, rue des Princes

L'AGENCE RÉGIONALE

à BORDEAUX

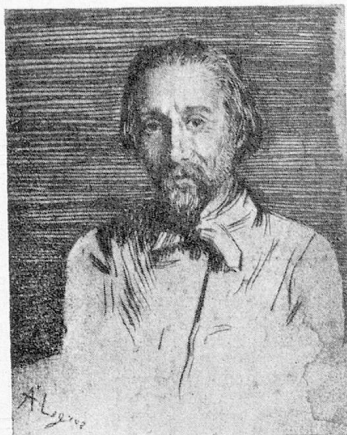
R. GAZEAUD

Agent régional

17, Cours de Verdun

LES Travaux d'Impression les plus variés sont
soigneusement et rapidement exécutés par

l'Imprimerie



Alençonnaise

PAUL-EMMANUEL-AUGUSTE POULET-MALASSIS
IMPRIMEUR-ÉDITEUR 1825-1878

Rénovateur de la Typographie Française

Ancienne Maison Poulet-Malassis - Téléphone I-49
— Place Poulet-Malassis — Alençon (Orne) —

Vers la **Suisse** en **Avion**

Services Aériens des Compagnies SWISSAIR et AIR FRANCE

Paris-Bâle en 2 heures

Paris-Zurich (2 services), en 2 h. 30

Paris-Genève en 2 heures

Paris-Lyon-Genève en 2 h. 45

} Service quotidien
dimanche inclus

} jours ouvrables

Pour tous renseignements et réservations de places, s'adresser aux Bureaux de
Voyages, aux Chemins de Fer Fédéraux Suisses ou à **Air France**,

Agents Généraux de la C^{ie}

SWISSAIR



cherry brandy
 apricot brandy
 cacao chouao

ROYAL PHENIX ARMAGNAC
 BLACK HEAD RUM

CAZANOVE
 BORDEAUX

FOIRE DE BORDEAUX

2^e
 QUINZAINE
 DE JUIN



COLONIALE
 INTERNATIONALE
 ET
 AGRICOLE

BORDEAUX
 PALAIS DE LA BOURSE

PARIS
 67, CHAMPS-ÉLYSÉES

Aluminiumwerke A. G. Rorschach

(SUISSE)

Aluminium et Alliages légers
 à haute résistance
 sous toutes les formes laminées

TOLE -- BANDE -- DISQUE -- FEUILLE

Agent général pour la France :

Aluminium Méridional

63, Av. des Champs-Élysées, PARIS-8^e

Représentant pour feuilles entrant
 dans l'industrie chocolatière, biscuiterie, etc...

M. Eugène FONTAINE

7, Villa d'Idalie, VINCENNES (Seine)

EMMENTAL S.A.

-- Société Anonyme au capital de F. 1.000.000 --

PARIS 1^{er}

11, rue des Déchargeurs, 11
 près des Halles centrales

Télégrammes : EMMENTAL PARIS 117 —
 Téléphone : CENTral 77-95

VENTE EN GROS

Fromages Suisses véritables :

L'EMMENTAL

Le GRUYÈRE (Fribourg)

Le SBRINZ, le meilleur
 des fromages à râper

Le SCHABZIEGER (Glaris)

CRÈME DE GRUYÈRE :

Marque EMMENTAL

MATURITÉS
BACC. POLY.
LANGUES MODERNES
COMMERCE
ADMINISTRATION

25 professeurs
méthode éprouvée
programmes individuels
gain de temps

École LEMANIA
LAUSANNE

Usines Métallurgiques S. A.

DORNACH

(SUISSE)

Adresse télégraphique :
METALLWERKE

Téléphone N° 62441-46
Codes ABC, Bentley Mosse

Fonderies, Laminoirs, Tréfileries
Fabrication de Tubes

SPÉCIALITÉS :

MÉTAUX de construction
MÉTAUX pour monnaies
MÉTAUX pour munitions

Cuivre — Laiton — Nickel pur — Alliages Maillechort
Bronze — Tombac — Chrysocale — Cupro-Nickel
Planches — Bandes — Rondelles — Barres — Fil
Tubes — Profils — Lamelles — Anodes

DES REVERS IMPECCABLES

- ★ Pour que vos vestons même usagés paraissent toujours neufs.
- ★ A vos vêtements faits sur mesures ou confectionnés exigez des revers munis de

REVERSFIX

Chez tous les tailleurs

UN RÉGAL...

SARDINES
PAIN TRUFFÉ AU FOIE GRAS
CRÈME SANDWICH AU FOIE

AMIEUX

TOUJOURS A MIEUX

FONDERIE BOILLAT S. A.

RECONVILIER SUISSE

Maison fondée en 1850

Adr. Télégraphique : Fonderie Téléphones : 92.211 - 92.212

Laitons

DESTINÉS AUX INDUSTRIES
DE L'HORLOGERIE, DU COMPTEUR,
DU DÉCOLLETAGE

en Planches, Bandes, Rondelles

Barres et Fils

Laitons

EN BARRES PROFILÉES
POUR LA CONSTRUCTION

SPÉCIALITÉS :

Profils pour Rideaux et Tentures

- BAGUETTES POUR SOUDURE -

Usines Métallurgiques Suisses SELVE & C^{ie}, Thoune

Télégrammes : Metallwerke

Téléphones : 28.82-28-86

Agent général pour la France :

**H. STAMM-NION, 9, rue Bleue, 9,
PARIS-IX^e**

Tél. Provence 18-75

Tous les alliages non ferreux
en planches, bandes, barres, fils, etc.

SPÉCIALITÉS :

Fils fins jusqu'à 0,04 $\frac{m}{m}$ de diamètre
pour tissages métalliques

Bronze P.M.G. et Métaux
pour monnaies et munitions

LÜTOLF & C^{ie} NEBIKON (Suisse)



MEDAILLE D'OR
EXPOSITION
UNIVERSELLE
PARIS 1900

Exportation de Fromage d'Emmental

Spécialité :
Crème de

Gruyère,
marque « Lis »,
en boîtes de
227, 170 et 114
grammes ; 6/6
et 12/12 por-
tions et assorties. En vente
dans tous les
pays. Représen-
tants-conces-
sionnaires sont
demandés par-
tout.



SYNTHÈSE
DE LA TECHNIQUE SUISSE
ET DU GOÛT FRANÇAIS

S. T. A. R.

Société Anonyme des Tubes
Accessoires et Raccords

38, Rue des Fossés
LILLE

**Tout ce qui concerne
la Tuyauterie
Fonds et Pièces embouties**

**CHARCUTERIE - COMESTIBLES
PÂTISSERIE - CONFISERIE**

SPECIALITÉS D'ALSACE ET DE SUISSE

PRODUITS SCHMID

GROS ET DÉTAIL : 8, rue Saint-Laurent
76, bd de Strasbourg, PARIS-10^e
Téléphone : Botzaris 61-10 à 61-14 et Nord 97-57

USINE ET GROS :
199, rue Championnet, PARIS-18^e
Marcadet 68-24, 68-25 et 16-31

L'Annuaire Industriel

RÉPERTOIRE DE LA
PRODUCTION FRANÇAISE
S. E. D. I. Soc. An. Cap. Fr. 4.000.000

DOCUMENTATION
UNIQUE SUR LA
PRODUCTION
FRANÇAISE
NOTICES DÉTAILLÉES
sur les INDUSTRIELS
— — FRANÇAIS
Titres traduits en 5 langues

2 VOLUMES : 200 Francs

INDISPENSABLE
aux Chefs des —
S E R V I C E S
C O M M E R C I A U X
Pour PROSPECTER la Clientèle
aux Chefs des —
S E R V I C E S
D'ACHATS
Pour CONSULTER les fournisseurs

26, RUE GEOFFROY-LASNIER -- PARIS-IV^e
Chèques postaux 225.38 Paris Archives 49-60

Les Nouveautés
qui s'imposent

TACO S.A.

Cap. F. S. 3.200.000

ZURICH, 2 Werdmuhleplatz
MULHOUSE, 17, rue de Huningue

Demandez à Zurich : les dernières créations en Tissus coton suisses, unis et imprimés (Organdies, Imago, Ondor, etc.).

A Mulhouse : les rayannes fantaisies, unies et imprimées, les soies naturelles, les cotons et les diverses spécialités pour les Colonies

Hôtel Palais d'Orsay

7 et 9, Quai d'Orsay, PARIS

situé sur la Seine et les Tuileries

350 chambres tout confort

Restaurant au 1^{er} étage

Cave et cuisine renommées

Le plus près de la Légation

POUR TOUS RENSEIGNEMENTS CONCERNANT
les affaires de Toile
à traiter avec la Suisse

S'ADRESSER A

**Confédération Générale des
Fabricants de Toile de France**

PALAIS DE LA BOURSE

LILLE

BREVETS D'INVENTION
MARQUES ET MODELES
PROCÈS EN CONTREFAÇON

HENRI BÉNIT

ANC. EL. DE L'ÉCOLE POLYTECHNIQUE DE ZÜRICH

Licencié en Droit

Ingénieur-Conseil en Propriété Industrielle

27, RUE DE PÉTROGRAD

PARIS (8^e)

TÉL : EUROPE 35-69

CHUIT, NAEF & C^{ie}FIRMENICH & C^{ie}, Succ^{rs}

GENÈVE

PARFUMS ARTIFICIELS ET SYNTHÉTIQUES

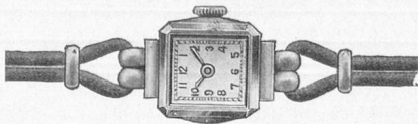
*Seuls concessionnaires pour la France :*FIRMENICH & C^{ie}11, rue Vézelay — PARIS (8^e)

Téléphone : Laborde 15-28

JOAILLERIE - HORLOGERIE

F. SENN

13, Boulevard Saint-Denis



BIJOUTERIE - ORFÈVRE

BATINASE :: RAPIDASE

Seul Confit

diastatiqueDonne des **peaux**
pleines

RÉSULTATS

CONSTANTS

■ Pour le **désencollage**
de tous tissus. Pour la
préparation de tous
apprêts
et **encollages**

Simplicité -- Rapidité
S É C U R I T É

Agents et Dépôts régionaux -- Renseignements et Echantillons gratuits

SOCIÉTÉ RAPIDASE
64, rue d'Arras SEGLIN (Nord) France

ÉTABLISSEMENTS " TIPTOP "

5 & 5 bis AVENUE DU BOCCAGE — NANTES

FABRIQUES DE PRODUITS D'ENTRETIEN

Encaustique Liquide et en Pâte — Crème Cirage — Brillant pour Métaux

Produit spécial pour le nettoyage des parquets en bois et en pierre, mosaïque, carrelages, etc...

Spécialisés dans l'Exportation — Fabrication à la Marque du Client

Exportation de Fromages Suisses**MUTHER et C^o S. A.** Schüpfheim (Suisse)**Emmental et Sbrinz** en meules**Crème de Gruyère** en boîtes

(et toutes Spécialités)

(EMBALLAGE SPÉCIAL POUR LES PAYS D'OUTRE-MER)

FRANÇOIS ARREGER & FILS
SCHUPFHEIM (Suisse)

Maison fondée en 1840

Exportation
de Fromages d'Emmental

La Maison de la Bonne Qualité

Crème de Gruyère en boîte marque : AVIA



EMMENTAL et GRUYÈRE
de Qualité

FROMAGES SUISSES

EMMENTAL, GRUYÈRE, SBRINZ
en meules

Marque

CRÈME DE GRUYÈRE EN BOITES ET EN BLOCS
diverses spécialités

LE LAITIER

Exportation en tous les pays du monde

LEMANN & Cie
fondée en 1795

Langnau-Emmental
(SUISSE)

PHILIPPE & CANAUD

NANTES

LA GRANDE MARQUE FRANÇAISE DE RÉPUTATION MONDIALE

SARDINES et THON à l'huile d'olive

Agent général pour la Suisse : **Gustav GERIG**, 34, Gessnerallee, ZURICH

Les Fils de M. LUSTENBERGER & DURST Frères S. A.

Maison fondée en 1862

CHAM (Suisse)

rappellent à MM. les Clients leur grand choix de fromages

EMMENTAL — GRUYÈRE — SBRINZ

— — Crèmes de Gruyère marque " LE SUPERBE " — —

provenant des meilleurs centres suisses de production

Exportation-Expédition

Pommes de terre - Carottes
Oignons - Échalotes - Aulx

Eugène F.A.H

Saint-Pol-de-Léon, Finistère (France)

CHOUX-FLEURS
& ARTICHAUTS

G. ROTH & Cie, S. A. -- BURG DORF (Suisse)

Crèmes de Gruyères « **Château de Berthoud** » et « **Adoro** »
VÉRITABLES FROMAGES SUISSES DE QUALITÉ

EMMENTAL
GRUYÈRES
SBRINZ

AGENCE OFFICIELLE DES CHEMINS DE FER SUISSES
GARDE-MEUBLES MODERNE

LAVANCHY & Co, Lausanne

SERVICE SPÉCIAL DE DÉMÉNAGEMENTS SUISSE-PARIS, RÉGION PARISIENNE
ET VICE-VERSA, ET SUISSE-MIDI DE LA FRANCE ET VICE-VERSA

AUFRUF

Es werden vermisst :

1. **Johannes Wolfensberger**, geb. 4. Juli 1844, von Bâretswil, Sohn des Hans Heinrich und der Anna geb. Wolfensberger.

2. **Frau Luise Henriette Wolfensberger**, geb. 30. März 1848, Tochter des Hans Ulrich Hofman und der Bertha Luise geb. Kunz, ursprünglich von Seen-Winterthur, Ehefrau des vorgenannten Johannes Wolfensberger.

Johannes Wolfensberger ist in Bâretswil aufgewachsen und wanderte, wahrscheinlich vor Erreichung der Volljährigkeit, nach Frankreich aus, wo er sich im April 1872 mit Luise Henriette Hofmann verheiratete und wahrscheinlich in Paris lebte. In den Jahren 1894 oder 1895 besuchte er seine im Kt. Zürich lebende Verwandtschaft, jedoch ohne Begleitung seiner Ehefrau. Seither fehlt jede Nachricht sowohl über Johannes Wolfensberger selbst wie auch über seine Ehefrau.

Allfällige Nachkommen der Eheleute Wolfensberger-Hofmann und jedermann, der sonst über das Schicksal der Vermissten Auskunft geben kann, werden hiermit aufgefordert, sich binnen 1 Jahre, von der ersten Veröffentlichung dieses Aufrufs im zürcherischen Amtsblatt an, beim unterzeichneten Gerichte zu melden, ansonst die Aufgerufenen als verschollen erklärt und das in waisenamtlicher Verwaltung stehende Vermögen den hier bekannten Erben ausgehändigt wurde, wie wenn der Tod der Vermissten bewiesen wäre.

Hinwill, 14 April 1939.

Im Namen des Bezirksgerichtes,
der Gerichtsschreiber : (gez.) Dr. Hans Pfenninger

Le Havre

*Le Port
des relations
les plus rapides
entre la Suisse
et les Amériques*

Pour tous renseignements
s'adresser :

Direction du Port
Autonome du Havre

Palais de la Bourse
LE HAVRE

Étonnants effets sur le FOIE d'un nouveau REMÈDE VÉGÉTAL

Disparition en quelques jours des troubles digestifs, nausées, vomissements, douleurs au côté droit, migraines, démangeaisons, de la constipation, etc...

Après de minutieux travaux de laboratoire qui n'ont pas demandé moins de deux années, des savants ont réussi à préparer — en utilisant les sucres extraits de la feuille fraîche d'artichaut — un remède aux maladies du foie d'une efficacité jamais atteinte. Ce remède s'appelle : Hépascol François.

Tant en France, qu'en Belgique et en Angleterre, des dizaines de milliers de petits et grands hépatiques ont été soulagés et guéris, grâce à ce nouveau remède efficace dans tous les cas et sans aucune contre-indication.

Les symptômes avertisseurs

Lorsque le foie est malade ou paresseux — « insuffisant », disent les médecins — on s'en aperçoit aux symptômes suivants : troubles digestifs de toutes sortes avec nausées ou vomissements, lourdeurs, ballonnements et somnolences après les

repas, vertiges, migraines fréquentes, alternances de constipation et de débâcles diarrhéiques, selles fétides et décolorées, urines rares et foncées, teint terreux ou légèrement jaune, douleurs au côté droit, nervosité, tristesse, découragement, etc...

Si vous ressentez un ou plusieurs de ces symptômes c'est que votre foie a besoin d'être aidé et vous obtiendrez un soulagement merveilleux, inespéré, en prenant avant les principaux repas, vingt à trente gouttes d'Hépascol François. L'amélioration se produit toujours très vite, parfois en moins d'une semaine.

Voyez ces exemples :

M^{me} G..., 35 ans : insuffisance hépatique. La malade a la bouche amère au réveil et la langue chargée. Digestions lentes accompagnées de renvois. Constipation opiniâtre. Maux de tête fréquents. Douleurs sourdes au côté droit. Après une cure de vingt jours d'Hépascol François, les

différents symptômes qui s'étaient progressivement atténués, disparaissent. M^{me} G... digère bien ; plus de constipation, ni de migraines. État général considérablement amélioré. (Cas 677.)

M. R..., jaunisse légère (subictère). Son teint et ses sclérotiques (blanc des yeux) sont un peu jaunes. Renvois de gaz après les repas et parfois vomissements de bile. Urines foncées et rares. Alternances de constipation et de diarrhée. Elancements au côté droit, s'irradient jusqu'à l'épaule droite (bretelle hépatique). Après un seul flacon d'Hépascol François, M. R..., qui avait vu peu à peu ses troubles diminuer d'intensité ne souffre plus. Il digère mieux. Garde-ropes régulières. Teint éclairci. État général nettement meilleur. (Cas 681.)

Dans des milliers de cas comme ceux-là, l'Hépascol François a donné des preuves constantes de son efficacité. C'est le remède souverain, le tonique, le décongestif, le stimulant — et le régulateur — inoffensif et sûr du foie auquel vous pouvez recourir en toute confiance et avec la certitude d'obtenir d'excellents résultats. Toutes pharmacies.

MAISON A. DE LUZE & FILS

Vins et Cognac

88, Quai des Chartrons — BORDEAUX

LIQUEUR CORDIAL-MEDOC

Agent général :

JEAN HAECKY, importation S. A.

12-18, Laufenstrasse, BALE 18



POUR PRENDRE

En affaires, pour aplanir les difficultés, pour maintenir le contact, rien ne vaut les visites régulières.

DES COMMANDES

Voyagez confortablement
Voyagez rapidement
Avec les rapides S.N.C.F. Lille est à un matin de Paris, Bordeaux à une soirée de Paris Nice à une nuit de Paris.

PRENEZ LE TRAIN

Voyagez économiquement
Pour vos voyageurs, pour vous-même, usez de nos multiples combinaisons toujours à prix réduits : cartes de demi-tarif, abonnements, etc...

S.N.C.F. 118

PAUL-MARTIAL - PARIS

SOCIÉTÉ NATIONALE DES CHEMINS DE FER FRANÇAIS

WINTERTHUR

Société Suisse d'Assurance contre les Accidents
Siège Social à WINTERTHUR (Suisse)

Fondée en 1875 — Établie en France en 1876

Entreprise privée régie par le Décret-Loi
 du 14 Juin 1938

Capital social : **25.000.000** de francs suisses

Capital versé : **15.000.000** — —

Accidents de toute nature
Responsabilité Civile --- Vol
Cautionnement

Primes encaissées en 1937, fr. suisses 68.544.963
 (soit plus de 466 millions en monnaie française).

Réserves libres et techniques à fin 1937, francs suisses
 147.634.266 (soit plus de Un Milliard exprimé
 en monnaie française).

R. C. Seine 29.125

Société Suisse d'Assurance sur la Vie
 Entreprise privée régie par le Décret-Loi
 du 14 Juin 1938

à WINTERTHUR (Suisse)

Capital social : **10.000.000** de francs suisses

Capital libéré de : **2.000.000** — —

ASSURANCE : Vie entière - Mixte
Terme fixe - Dotale - Combinée
Double effet - Familiale 10 %
Rentes Viagères

	Fr. français
Capitaux en cours fin 1937 - - - -	3.064.256.875
Rentes annuelles assurées, différées et en cours fin 1937 - - - - -	82.998.800
Réserves mathématiques au 31-12-37 -	887.307.130
Fonds de participation des Assurés aux bénéfices : En réserve - -	68.000.000
Déjà distribué -	60.070.275
Réserves statutaires - - - - -	18.360.000

Directions pour la France et l'Afrique du Nord :

57, Boulevard Malesherbes, PARIS (8^e) en leur Hôtel

Téléphone : **LABORDE 66-54** (5 lignes groupées)

TRANSPORTS INTERNATIONAUX

Etablissements Paul Capit & C^{ie}

Agences en Douane — Groupages et forfaits pour tous pays

Siège Social et Magasins à **SAINT-LOUIS**, Haut-Rhin (France)

Téléphone 79 & 254

Réception à toutes les gares de Bâle

Spécialité : Trafic Suisse France et inversement

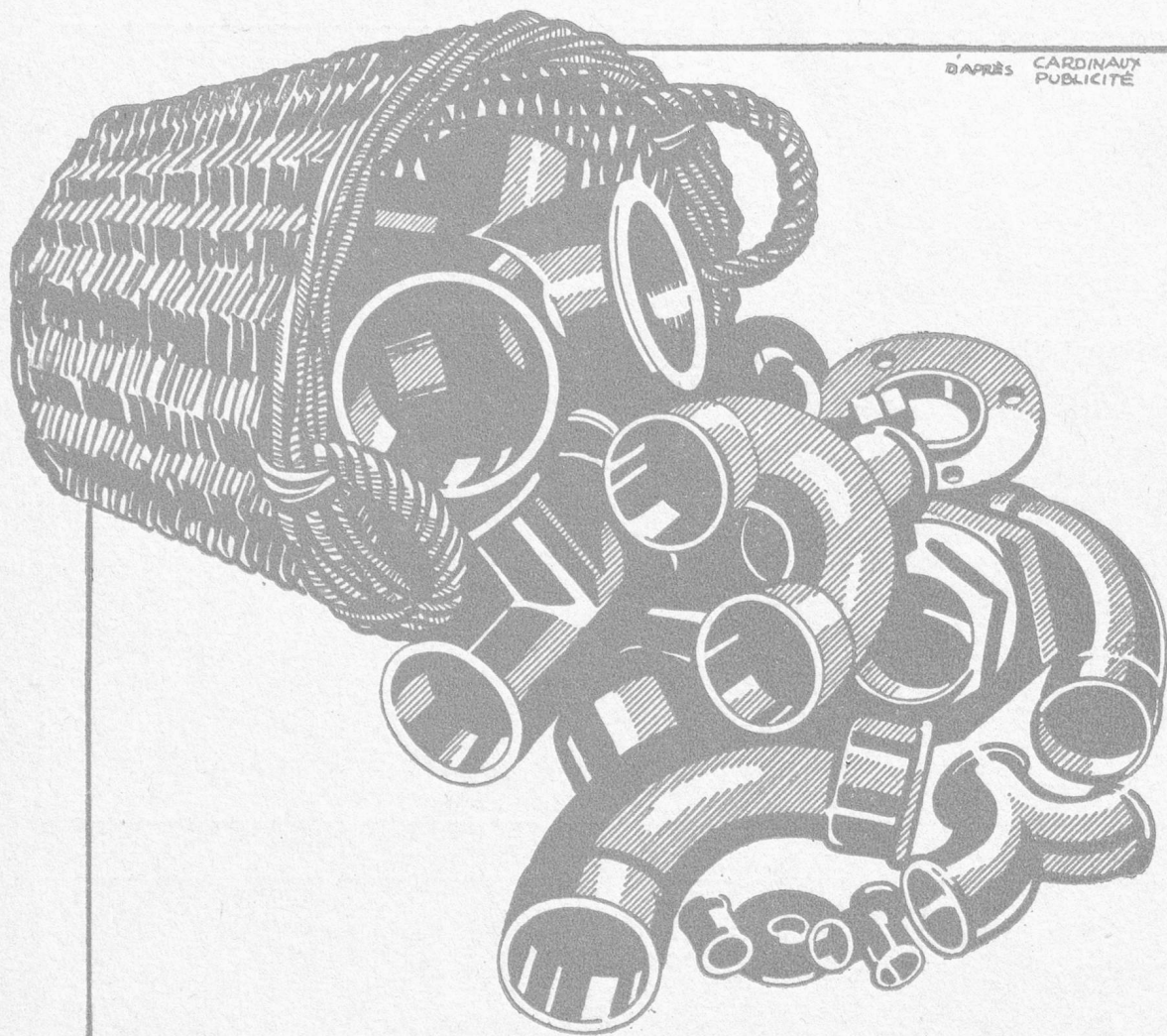
Adresse à Bâle : **Bâle I3**

Succursales : Strasbourg - Kehl - Apach - Ecouvieux - Lamorteau (Belgique) - Thionville
Forbach - Delle - Givet - Jeumont - Blanc-Misseron

Agences : Dunkerque - Calais - Anvers - Paris

Correspondants : Tous grands centres

D'APRÈS CARDINAUX
PUBLICITÉ



RACCORDS POUR TUBES FER

+GF+

S. A. POUR LA VENTE DES RACCORDS SUISSES, 14, RUE FROMENT, PARIS