

Zeitschrift: Revue économique franco-suisse
Herausgeber: Chambre de commerce suisse en France
Band: 19 (1939)
Heft: 3

Werbung

Nutzungsbedingungen

Die ETH-Bibliothek ist die Anbieterin der digitalisierten Zeitschriften auf E-Periodica. Sie besitzt keine Urheberrechte an den Zeitschriften und ist nicht verantwortlich für deren Inhalte. Die Rechte liegen in der Regel bei den Herausgebern beziehungsweise den externen Rechteinhabern. Das Veröffentlichen von Bildern in Print- und Online-Publikationen sowie auf Social Media-Kanälen oder Webseiten ist nur mit vorheriger Genehmigung der Rechteinhaber erlaubt. [Mehr erfahren](#)

Conditions d'utilisation

L'ETH Library est le fournisseur des revues numérisées. Elle ne détient aucun droit d'auteur sur les revues et n'est pas responsable de leur contenu. En règle générale, les droits sont détenus par les éditeurs ou les détenteurs de droits externes. La reproduction d'images dans des publications imprimées ou en ligne ainsi que sur des canaux de médias sociaux ou des sites web n'est autorisée qu'avec l'accord préalable des détenteurs des droits. [En savoir plus](#)

Terms of use

The ETH Library is the provider of the digitised journals. It does not own any copyrights to the journals and is not responsible for their content. The rights usually lie with the publishers or the external rights holders. Publishing images in print and online publications, as well as on social media channels or websites, is only permitted with the prior consent of the rights holders. [Find out more](#)

Download PDF: 05.02.2026

ETH-Bibliothek Zürich, E-Periodica, <https://www.e-periodica.ch>

L'étudiant moderne écrit à la machine



clavier normal

Demandez un essai gratuit de la plus légère des portatives

fr. 1335

HERMES

BABY

Pas d'excédent de bagages



si vous emportez une

HERMES

baby

LE { poids (3 kg 600).
PLUS { format (28×28×6 cm).
PETIT { prix.

Demandez Notice gratuite

Machines à écrire **HERMES**
Tél.: Opéra 22.08
12 R. de Caumartin. PARIS 9^e

É^{ts} René BÉZIERS

Société à responsabilité limitée au capital de 3.500.000 fr.

CONSERVES ALIMENTAIRES

DOUARNENEZ - Tél. 18

Marque du

YACHT-CLUB

SARDINES

MAQUEREAUX

THON

PATÉ PUR PORC

PETITS POIS

HARICOTS

FLAGEOLETS

Syndicat d'Initiative

de Cornouaille

26, rue du Parc, Quimper
Tél. 4-69 - C.C. 18656 Rennes

Le Guide Illustré

Quimper et sa Région, avec une carte touristique en trois couleurs de la Cornouaille, prix franco-poste 6 fr.

La Carte Touristique de la Bretagne, prix franco-poste. 3 fr. 75

La Liste des Hôtels du Finistère, avec prix et renseignements . . . 1 fr. 75

La Carte du Stangala, vallée formant l'un des sites les plus émouvants de la Basse-Bretagne, franco-poste . . . 1 fr. 30

Aux Amateurs. — Le Syndicat d'Initiative de Quimper possède encore un petit nombre d'exemplaires de l'affiche artistique en couleurs, composée en 1913, par le célèbre peintre J.-J. Lemordant, et très appréciée des amateurs. Prix : à notre bureau, 10 francs ; franco-poste, sous tube de carton, 12 fr. 75

Nota. - Toute demande de renseignements ou de notices doit être accompagnée d'un timbre pour la réponse, et pour l'étranger d'un coupon réponse international estampillé par le bureau de poste émetteur.

Aluminiumwerke A. G.

Rorschach

(SUISSE)

Aluminium et Alliages légers
à haute résistance
sous toutes les formes laminées

TOLE -- BANDE -- DISQUE -- FEUILLE

Agent général pour la France :

Aluminium Méridional

63, Av. des Champs-Élysées, PARIS-8^e

Représentant pour feuilles entrant
dans l'industrie chocolatière, biscuiterie, etc...

M. Eugène FONTAINE

7, Villa d'Idalie, VINCENNES (Seine)

Les Nouveautés
qui s'imposent

TACO S.A.

Cap. F. S. 3.200.000

ZURICH, 2 Werdmuhleplatz
MULHOUSE, 17, rue de Huningue

Demandez à Zurich : les dernières créations en Tissus coton suisses, unis et imprimés (Organdies, Imago, Ondor, etc.).

A Mulhouse : les rayannes fantaisies, unies et imprimées, les soies naturelles, les cotons et les diverses spécialités pour les Colonies

Usines Métallurgiques
S. A.

DORNACH

(SUISSE)

Adresse télégraphique :
METALLWERKE

Téléphone N° 62441-46
Codes ABC, Bentley Mosse

Fonderies, Laminoirs, Tréfileries
Fabrication de Tubes

SPÉCIALITÉS :

MÉTAUX de construction

MÉTAUX pour monnaies

MÉTAUX pour munitions

Cuivre — Laiton — Nickel pur — Alliages Maillechort
Bronze — Tombac — Chrysocale — Cupro-Nickel
Planches — Bandes — Rondelles — Barres — Fil
Tubes — Profils — Lamelles — Anodes

Usines Métallurgiques Suisses **SELVE & C^{ie}, Thoune**

Télégrammes : Metallwerke

Téléphones : 28.82-28-86

Agent général pour la France :

**H. STAMM-NION, 9, rue Bleue, 9,
PARIS-IX^e**

Tél. Provence 18-75

Tous les alliages non ferreux
en planches, bandes, barres, fils, etc.

SPÉCIALITÉS :

Fils fins jusqu'à 0,04 $\frac{m}{m}$ de diamètre
pour tissages métalliques

Bronze P.M.G. et Métaux
pour monnaies et munitions

S. T. A. R.

Société Anonyme des Tubes
Accessoires et Raccords

38, Rue des Fossés

LILLE

**Tout ce qui concerne
la Tuyauterie**

Fonds et Pièces embouties

L'Annuaire Industriel

RÉPERTOIRE DE LA
PRODUCTION FRANÇAISE
S. E. D. I. Soc. An. Cap. Fr. 4.000.000

DOCUMENTATION
UNIQUE SUR LA
PRODUCTION
FRANÇAISE
NOTICES DÉTAILLÉES
sur les INDUSTRIELS
— — FRANÇAIS

Titres traduits en 5 langues

2 VOLUMES : 200 Francs

INDISPENSABLE
aux Chefs des —
SERVICES
COMMERCIAUX
Pour PROSPECTER la Clientèle

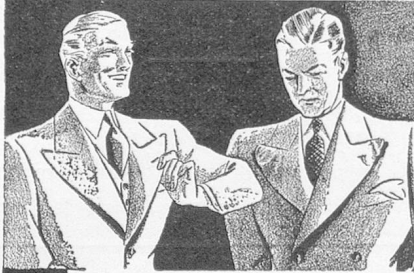
aux Chefs des —
SERVICES D'ACHATS
Pour CONSULTER les fournisseurs

26, RUE GEOFFROY-LASNIER -- PARIS-IV^e
Chèques postaux 225.38 Paris Archives 49-60



SYNTHÈSE
DE LA TECHNIQUE SUISSE
ET DU GÔÛT FRANÇAIS

DES REVERS IMPECCABLES



★ Pour que vos vestons
même usagés paraissent
toujours neufs.

★ A vos vêtements faits
sur mesures ou confec-
tionnés exigez des revers
munis de

REVERSFIX

Chez tous les tailleurs

LÜTOLF & C^{ie}

NEBIKON (Suisse)



MEDAILLE D'OR
EXPOSITION
UNIVERSELLE
PARIS 1900

Exportation de Fromage d'Emmental

Spécialité :
Crème de
Gruyère,
marque « Lis »,
en boîtes de
227, 170 et 114
grammes ; 6/6
et 12/12 por-
tions et assorti-
ties. En vente
dans tous les
pays. Représen-
tants-conces-
sionnaires sont
demandés par-
tout.



FONDERIE BOILLAT S. A.

RECONVILIER

SUISSE

Maison fondée en 1850

Adr. Télégraphique : Fonderie Téléphones : 92.211 - 92.212

Laitons

DESTINÉS AUX INDUSTRIES
DE L'HORLOGERIE, DU COMPTEUR,
DU DÉCOLLETAGE

en Planches, Bandes, Rondelles

==== Barres et Fils ====

Laitons

EN BARRES PROFILÉES
POUR LA CONSTRUCTION

SPÉCIALITÉS :

Profils pour Rideaux et Tentures

- BAGUETTES POUR SOUDURE -

CHARCUTERIE - COMESTIBLES PÂTISSERIE - CONFISERIE

SPÉCIALITÉS D'ALSACE ET DE SUISSE

PRODUITS SCHMID

GROS ET DÉTAIL : 8, rue Saint-Laurent

76, bd de Strasbourg, PARIS-10^e

Téléphone : Botzaris 61-10 à 61-14 et Nord 97-57

USINE ET GROS :

199, rue Championnet, PARIS-18^e

Marcadet 68-24, 68-25 et 16-31

CHAMPAGNE

**PIPER-HEIDSIECK**

Ancienne Maison HEIDSIECK fondée en 1785

KUNKELMANN & C^o Successeurs

REIMS

Hôtel Palais d'Orsay

7 et 9, Quai d'Orsay, PARIS

situé sur la Seine et les Tuileries

350 chambres tout confort

Restaurant au 1^{er} étage

Cave et cuisine renommées

Le plus près de la Légation

BATINASE :: RAPIDASE

Seul Confit

diastasiqueDonne des **peaux**
pleines

RÉSULTATS

CONSTANTS

■ Pour le **désencollage**
de tous tissus. Pour la
préparation de tous
apprêts
et **encollages**

Simplicité -- Rapidité
S É C U R I T É

Agents et Dépôts régionaux -- Renseignements et Echantillons gratuits

SOCIÉTÉ RAPIDASE

64, rue d'Arras

SECLIN (Nord) France

**G. LEHMANN & CO**
WORB/BERNE**EMMENTAL et GRUYÈRE**
de Qualité

POUR TOUS RENSEIGNEMENTS CONCERNANT

*les affaires de Toile**à traiter avec la Suisse*

S'ADRESSER A

**Confédération Générale des
Fabricants de Toile de France**

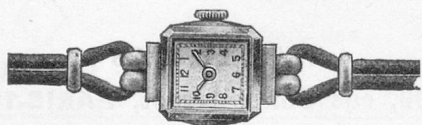
PALAIS DE LA BOURSE

LILLE

JOAILLERIE - HORLOGERIE

F. SENN

13, Boulevard Saint-Denis



BIJOUTERIE - ORFÈVREURIE

BREVETS D'INVENTION
MARQUES ET MODÈLES
PROCÈS EN CONTREFAÇON**HENRI BÉNIT**ANC. EL. DE L'ÉCOLE POLYTECHNIQUE DE ZÜRICH
Licencié en Droit

Ingénieur-Conseil en Propriété Industrielle

27, RUE DE PÉTROGRAD

TÉL : EUROPE 35-69

PARIS (8^e)

WINTERTHUR

Société Suisse d'Assurance contre les Accidents
Siège Social à WINTERTHUR (Suisse)

Fondée en 1875 — Établie en France en 1876

Entreprise privée régie par le Décret-Loi
 du 14 Juin 1938

Capital social : 25.000.000 de francs suisses

Capital versé : 15.000.000 — —

Accidents de toute nature
Responsabilité Civile --- Vol
Cautionnement

Primes encaissées en 1937, fr. suisses 68.544.963
 (soit plus de 466 millions en monnaie française).

Réserves libres et techniques à fin 1937, francs suisses
 147.634.266 (soit plus de Un Milliard exprimé
 en monnaie française).

R. C. Seine 29.125

Société Suisse d'Assurance sur la Vie
 Entreprise privée régie par le Décret-Loi
 du 14 Juin 1938

à WINTERTHUR (Suisse)

Capital social : 10.000.000 de francs suisses

Capital libéré de : 2.000.000 — —

ASSURANCE : Vie entière - Mixte
Terme fixe - Dotale - Combinée
Double effet - Familiale 10 %
Rentes Viagères

	Fr français
Capitaux en cours fin 1937 - - - -	3.064.256.875
Rentes annuelles assurées, différées et en cours fin 1937 - - - - -	82.998.800
Réserves mathématiques au 31-12-37 -	887.307.130
Fonds de participation des Assurés aux bénéfices : En réserve - -	68.000.000
Déjà distribué -	60.070.275
Réserves statutaires - - - - -	18.360.000

Directions pour la France et l'Afrique du Nord :

57, Boulevard Malesherbes, PARIS (8^e) en leur Hôtel

Téléphone : LABORDE 66-54 (5 lignes groupées)

TRANSPORTS INTERNATIONAUX

Etablissements Paul Capit & C^{ie}

Agences en Douane — Groupages et forfaits pour tous pays

Siège Social et Magasins à **SAINT-LOUIS**, Haut-Rhin (France)

Téléphone 79 & 254

Réception à toutes les gares de Bâle

Spécialité : Trafic Suisse France et inversement

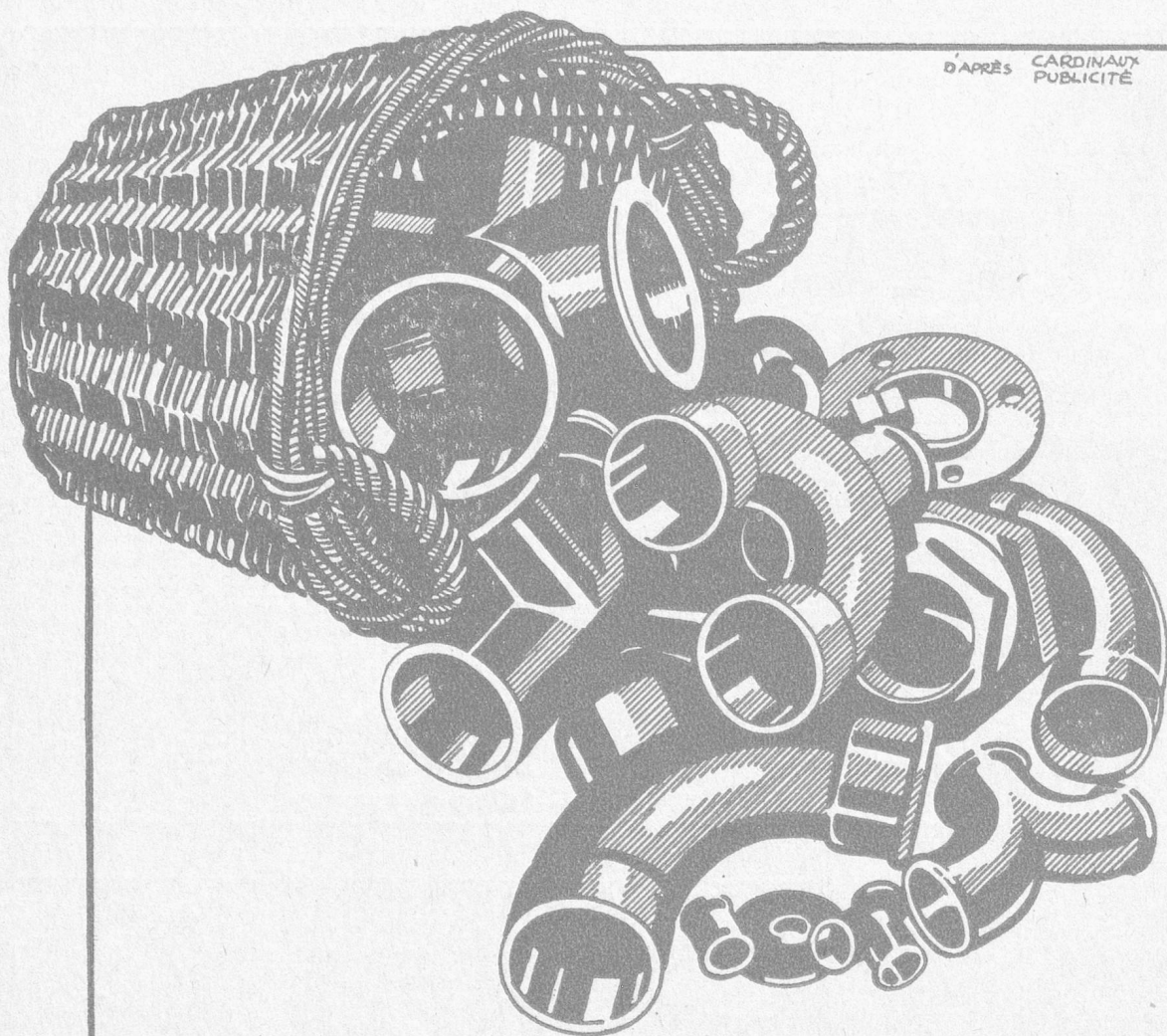
Adresse à Bâle : **Bâle 13**

Succursales : Strasbourg - Kehl - Apach - Ecouvies - Lamorteau (Belgique) - Thionville
Forbach - Delle - Givet - Jeumont - Blanc-Misseron

Agences : Dunkerque - Calais - Anvers - Paris

Correspondants : Tous grands centres

D'APRÈS CARDINAUX
PUBLICITÉ



RACCORDS POUR TUBES FER

+GF+

S. A. POUR LA VENTE DES RACCORDS SUISSES, 14, RUE FROMENT, PARIS