

**Zeitschrift:** Revue économique franco-suisse  
**Herausgeber:** Chambre de commerce suisse en France  
**Band:** 19 (1939)  
**Heft:** 1

## **Werbung**

### **Nutzungsbedingungen**

Die ETH-Bibliothek ist die Anbieterin der digitalisierten Zeitschriften auf E-Periodica. Sie besitzt keine Urheberrechte an den Zeitschriften und ist nicht verantwortlich für deren Inhalte. Die Rechte liegen in der Regel bei den Herausgebern beziehungsweise den externen Rechteinhabern. Das Veröffentlichen von Bildern in Print- und Online-Publikationen sowie auf Social Media-Kanälen oder Webseiten ist nur mit vorheriger Genehmigung der Rechteinhaber erlaubt. [Mehr erfahren](#)

### **Conditions d'utilisation**

L'ETH Library est le fournisseur des revues numérisées. Elle ne détient aucun droit d'auteur sur les revues et n'est pas responsable de leur contenu. En règle générale, les droits sont détenus par les éditeurs ou les détenteurs de droits externes. La reproduction d'images dans des publications imprimées ou en ligne ainsi que sur des canaux de médias sociaux ou des sites web n'est autorisée qu'avec l'accord préalable des détenteurs des droits. [En savoir plus](#)

### **Terms of use**

The ETH Library is the provider of the digitised journals. It does not own any copyrights to the journals and is not responsible for their content. The rights usually lie with the publishers or the external rights holders. Publishing images in print and online publications, as well as on social media channels or websites, is only permitted with the prior consent of the rights holders. [Find out more](#)

**Download PDF:** 05.02.2026

**ETH-Bibliothek Zürich, E-Periodica, <https://www.e-periodica.ch>**

**Lorsqu'une**  
*fraction de seconde*  
**est en jeu...**  
**on fait appel à**  
**OMEGA**

Chronomètre Officiel des Jeux Olympiques



Mod.  
"SAINT-CHRISTOPHE"  
à repère décalable  
staybrite inox  
725 francs



Modèles en or,  
depuis 2.250 fr

Mod.  
"CHANTILLY"  
staybrite inox  
695 francs

Vous pourrez vous-même déterminer l'heure exacte à la seconde grâce aux nouveaux modèles OMEGA à "trotteuse centrale", construits selon la même technique et avec les mêmes soins que les fameux chronomètres OMEGA, qui détiennent depuis 1933, le Record du Monde de Précision, à l'Observatoire de Teddington (Angleterre)

Autres modèles (hommes et femmes), de 315 francs jusqu'à 20.000 francs

# OMEGA

L'HEURE EXACTE POUR LA VIE

## EMMENTAL S. A.

Société anonyme au capital de Fr. 1.000.000

Siège Social et Comptoirs de Vente : **11, r. des Déchargeurs, PARIS-1<sup>er</sup>**

Télégrammes : **Emmental-Paris-117**

Téléphone : **Central 77-95**

**près des Halles Centrales**

### IMPORTATIONS -- VENTE EN GROS

Ses Fromages Suisses classiques :

**EMMENTAL,**

**GRUYÈRE** (Fribourg),

**SBRINZ** (Spalen), le meilleur des fromages pour la râpe,

**SCHABZIEGER** (fromage vert) de Glaris, Crème de Gruyère, marque "Emmental"

Fournisseurs des meilleures Crèmeries et Maisons d'alimentation

**L**ES Travaux d'Impression les plus variés sont soigneusement et rapidement exécutés par

*l'Imprimerie*



*Alençonnaise*

RAUL-EMMANUEL-AUGUSTE POULET-MALASSIS  
IMPRIMEUR-ÉDITEUR 1825-1878

Rénovateur de la Typographie Française

Ancienne Maison Poulet-Malassis - Téléphone I-49  
— Place Poulet-Malassis — Alençon (Orne) —

## SOCIÉTÉ SUISSE D'ASSURANCES GÉNÉRALES SUR LA VIE HUMAINE

SIÈGE SOCIAL  
A ZÜRICH

Société d'assurance à forme mutuelle

FONDÉE EN 1857  
(RENTENANSTALT)

Entreprise privée régie par le décret-loi du 14 Juin 1938

SIÈGE SPÉCIAL POUR LA FRANCE, en son immeuble, 66, rue Taitbout, PARIS (IX<sup>e</sup>)

### P U I S S A N C E

Capitaux assurés en cours à fin 1937 : 1 milliard 811 millions de francs suisses (\*)

Rentes annuelles assurées en cours à fin 1937 : 48 millions de francs suisses (\*)

### SÉCURITÉ FINANCIÈRE

— Actif total à fin 1937 : 930 millions de francs suisses (\*) —

### MUTUALITÉ PURE

Bénéfice de l'exercice 1937 : 18,8 millions de francs suisses (\*)

— REVENANT INTÉGRALEMENT AUX ASSURÉS —

(\*) Ensemble des opérations au 31 décembre 1937 ; à cette date 1 franc suisse valait environ 6,80 francs français

Tous renseignements fournis gracieusement par le Siège spécial et par

#### L'INSPECTION à AMIENS

André TEMPEZ, Inspecteur principal  
32, rue de la République  
Tél. 39-38

#### à LILLE

Jean DESROUSSEAUX, Agent régional  
16, rue Faidherbe  
Tél. 528-95

#### LES AGENCES RÉGIONALES

#### à ROUBAIX

Marcel BARTHÉLÉMY, Agent régional  
74, Boulevard de Paris  
Tél. 300.21 et 300.22



## Usines Métallurgiques Suisses **SELVE & C<sup>ie</sup>, Thoune**

Télégrammes : Métallwerke

Téléphones : 28.82-28-86

Agent général pour la France :

**H. STAMM-NION, 9, rue Bleue, 9,  
PARIS-IX<sup>e</sup>**

Tél. Provence 18-75

Tous les alliages non ferreux  
en planches, bandes, barres, fils, etc.

### SPÉCIALITÉS :

Fils fins jusqu'à 0,04  $\frac{m}{m}$  de diamètre  
pour tissages métalliques

Bronze P.M.G. et Métaux  
pour monnaies et munitions

# RECORD

**GENÈVE  
LA MONTRE  
MODERNE DE  
QUALITÉ**



## CHARCUTERIE - COMESTIBLES PÂTISSERIE - CONFISERIE

SPÉCIALITÉS D'ALSACE ET DE SUISSE

## PRODUITS SCHMID

GROS ET DÉTAIL : 8, rue Saint-Laurent  
76, bd de Strasbourg, PARIS-10<sup>e</sup>

Téléphone : Botzaris 61-10 à 61-14 et Nord 97-57

USINE ET GROS :

199, rue Championnet, PARIS-18<sup>e</sup>  
Marcadet 68-24, 68-25 et 16-31

**MATURITÉS**  
BACC. POLY.  
LANGUES MODERNES  
COMMERCE  
ADMINISTRATION

25 professeurs  
méthode  
éprouvée  
programmes  
individuels  
gain de temps

**École LÉMANIA**  
LAUSANNE

**Exportation de Fromages Suisses****MUTHER et C<sup>o</sup> S. A.** Schüpfheim (Suisse)*Emmental et Sbrinz en meules**Crème de Gruyère en boîtes*

(et toutes Spécialités)

(EMBALLAGE SPÉCIAL POUR LES PAYS D'OUTRE-MER)

**EMMENTAL et GRUYÈRE**  
**de Qualité****NYON** (Suisse)**TH. MUHLETHALER S. A.**Matières premières pour  
PARFUMERIE  
SAVONNERIE  
COSMÉTIQUE

Représentant Général pour la France :

**M. G. CAVADINI**

30 bis, rue Rivay

LEVALLOIS-PERRET (Seine)

Téléphone Péreire : 06-04

**F. SENN**

TÉL. : GUT. 56-78

13, Boul. Saint-Denis  
**PARIS**

JOAILLERIE

BIJOUTERIE

ORFÈVRERIE

HORLOGERIE

Réparations soignées Pièces de Commande

**Parfums Synthétiques**

et tous

**Produits Chimiques**

pour

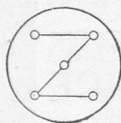
Parfumerie, Savonnerie, Cosmétique

**GIVAUDAN & C<sup>ie</sup>****36, Rue Ampère - PARIS - 17<sup>e</sup>****TRICOTAGES**  
**ZIMMERLI**

SOCIÉTÉ ANONYME

A A R B O U R G (S U I S S E)

Marque



Déposée

Maison Française

3, Rue du Quatre-Septembre. PARIS-2<sup>e</sup>BREVETS D'INVENTION  
MARQUES ET MODÈLES  
PROCÈS EN CONTREFAÇON**HENRI BÉNIT**ANG. EL. DE L'ÉCOLE POLYTECHNIQUE DE ZURICH  
Licencié en Droit

Ingénieur-Conseil en Propriété Industrielle

27, RUE DE PÉTROGRAD

TÉL : EUROPE 35-69

PARIS (8<sup>e</sup>)**G. ROTH & C<sup>o</sup> - Société Anonyme**

BERTHOUD-BURGDORF (Suisse)

Exportation de véritables fromages suisses

**Emmental - Gruyères - Sbrinz**

« PETITS GRUYÈRES » EN BOITES

Marques : « Château de Berthoud » et « Adoro »

**LÜTOLF & C<sup>ie</sup>**  
**NEBIKON (Suisse)**



**Exportation de**  
**Fromage d'Emmental**

Spécialité :  
 Crème de  
 Gruyère,  
 marque « Lis »,  
 en boîtes de  
 227, 170 et 114  
 grammes ; 6/6  
 et 12/12 por-  
 tions et assor-  
 ties. En vente  
 dans tous les  
 pays. Représen-  
 tants-conces-  
 sionnaires sont  
 demandés par-  
 tout.



**S. T. A. R.**

Société Anonyme des Tubes  
 Accessoires et Raccords

38, Rue des Fossés

**LILLE**

**Tout ce qui concerne**  
**la Tuyauterie**

**Fonds et Pièces embouties**

**Aluminiumwerke A. G.**  
**Rorschach**

(SUISSE)

Aluminium et Alliages légers  
 à haute résistance  
 sous toutes les formes laminées  
 TOLE -- BANDE -- DISQUE -- FEUILLE

Agent général pour la France :

**Aluminium Méridional**

63, Av. des Champs-Élysées, PARIS-8<sup>e</sup>

Représentant pour feuilles entrant  
 dans l'industrie chocolatière, biscuiterie, etc..

**M. Eugène FONTAINE**

7, Villa d'Idalie, VINCENNES (Seine)

Les Nouveautés  
 qui s'imposent

**TACO S.A.**

Cap. F. S. 3.200.000

ZURICH, 2 Werdmuhleplatz  
 MULHOUSE, 17, rue de Huningue

**Demandez à Zurich :** les dernières créa-  
 tions en Tissus coton suisses, unis et  
 imprimés (Organdies, Imago, Ondor, etc.).

**A Mulhouse :** les rayannes fantaisies, unies  
 et imprimées, les soies naturelles, les cotons  
 et les diverses spécialités pour les Colonies



## Syndicat des Fabricants Argoviens de Tresses pour la Chapellerie, Wohlen (Argovie)

Adresse Télégraphique : Syndicat Wohlen (Argovie)

Tél: 61-259

Toutes matières pour la fabrication de chapeaux de dames :

Tresses — Bandes — Laizes — Cloches — etc

### LISTE DES MEMBRES

ARGOVIA S. A., Mellingen  
J. BERTSCHINGER et C<sup>o</sup>, Wohlen  
Max BOHLER, Seengen  
Aloys BREITSCHMID et C<sup>o</sup> S. A., Wohlen  
M. BRUGGISSE et C<sup>o</sup> S. A., Wohlen  
H. DEBRUNNER et C<sup>o</sup> S. A., Brugg  
DREIFUSS Frères S. A., Wohlen  
Léon DUBLER et C<sup>o</sup>, Wohlen

Jean FISCHER et C<sup>o</sup>, Meisterschwanden  
FABRIQUE DE TRESSER MELLINGEN S. A.,  
Mellingen  
W. GRAF et C<sup>o</sup> S. A., Leutwil  
Aloys ISLER et C<sup>o</sup>, Wildegg  
Jacques ISLER et C<sup>o</sup> S. A., Wohlen  
Ad. LEIMGRUBER et C<sup>o</sup>, Seengen  
Joh. MEIER et C<sup>o</sup>, Taerlig

Georges MEYER et C<sup>o</sup> S. A., Wohlen  
Jacques MEYER et C<sup>o</sup> S. A., Wohlen  
Henry SCHLATTER et C<sup>o</sup> S. A., Fahrwangen  
SIEGRIST et C<sup>o</sup>, Seengen  
STAEGER et C<sup>o</sup> S. A., Villmergen  
Otto STEINMANN et C<sup>o</sup> S. A., Wohlen  
TSCHAMPER et C<sup>o</sup>, Olten  
Paul WALSER et C<sup>o</sup> S. A., Wohlen

## FONDERIE BOILLAT S. A.

RECONVILIER

SUISSE

Maison fondée en 1850

Adr. Télégraphique : Fonderie Téléphones : 92.211 - 92.212

### Laitons

DESTINÉS AUX INDUSTRIES  
DE L'HORLOGERIE, DU COMPTEUR,  
DU DÉCOLLETAGE

en Planches, Bandes, Rondelles

Barres et Fils

### Laitons

EN BARRES PROFILÉES  
POUR LA CONSTRUCTION

SPÉCIALITÉS :

Profils pour Rideaux et Tentures

- BAGUETTES POUR SOUDURE -



LA MONTRE DE PRÉCISION  
DEPUIS 1856

Inoxydable

Imperméable

Anti-magnétique

Amortisseur de chocs

FRANCE ET ALGÉRIE :

NOUVELLE S<sup>te</sup> D'HORLOGERIE DE LUXE  
27, Rue de la Michodière - PARIS

## SYMBOLE

DE LA COLLABORATION FRANCO-SUISSE  
LA MONTRE

**JAEGER-LECOULTRE**

EST LA MONTRE DE

**L'ÉLITE**

**FROMAGES SUISSES****EMMENTAL, GRUYÈRE, SBRINZ**  
en meules

Marque

**LE LAITIER****CRÈME DE GRUYÈRE EN BOÎTES ET EN BLOCS**  
diverses spécialités

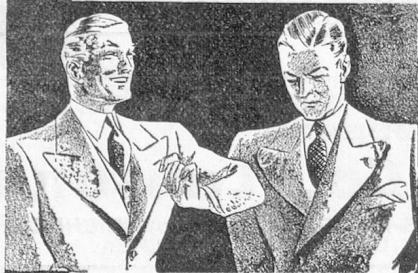
Exportation en tous les pays du monde

**LEMANN & C<sup>ie</sup>**  
fondée en 1795**Langnau-Emmental**  
(SUISSE)**AGENCE OFFICIELLE DES CHEMINS DE FER SUISSES**  
**GARDE-MEUBLES MODERNE****LAVANCHY & Co, Lausanne**SERVICE SPÉCIAL DE DÉMÉNAGEMENTS SUISSE-PARIS, RÉGION PARISIENNE  
ET VICE-VERSA, ET SUISSE-MIDI DE LA FRANCE ET VICE-VERSA**Usines Métallurgiques**  
**S. A.****DORNACH**  
(SUISSE)Adresse télégraphique :  
METALLWERKETéléphone N° 62441-46  
Codes ABC, Bentley Mosse**Fonderies, Laminoirs, Tréfileries**  
**Fabrication de Tubes****SPÉCIALITÉS:****MÉTAUX** de construction  
**MÉTAUX** pour monnaies  
**MÉTAUX** pour munitionsCuivre — Laiton — Nickel pur — Alliages Maillechort  
Bronze — Tombac — Chrysocale — Cupro-Nickel  
Planches — Bandes — Rondelles — Barres — Fil  
Tubes — Profils — Lamelles — Anodes**L'Annuaire Industriel**RÉPERTOIRE DE LA  
PRODUCTION FRANÇAISE  
S. E. D. I. Soc. An. Cap. Fr. 4.000.000**DOCUMENTATION**  
**UNIQUE SUR LA**  
**PRODUCTION**  
**FRANÇAISE**  
**NOTICES DÉTAILLÉES**  
**sur les INDUSTRIELS**  
— — **FRANÇAIS**  
Titres traduits en 5 langues**2 VOLUMES : 200 Francs****INDISPENSABLE**  
**aux Chefs des —**  
**S E R V I C E S**  
**C O M M E R C I A U X**  
Pour PROSPECTER la Clientèle**aux Chefs des —**  
**S E R V I C E S D'ACHATS**  
Pour CONSULTER les fournisseurs**26, RUE GEOFFROY-LASNIER -- PARIS-IV<sup>e</sup>**  
Chèques postaux 225.38 Paris Archives 49-60**Tréfileries Réunies S.-A. Bienne (Suisse)**Fers et Aciers Étirés de Précision, en tous profils, pour Construction,  
Vis et Décolletages, Arbres de Transmissions

Fers et Aciers (Feuillard) laminés à froid



## DES REVERS IMPECCABLES



★ Pour que vos vestons  
même usagés paraissent  
toujours neufs.

★ A vos vêtements faits  
sur mesures ou confec-  
tionnés exigez des revers  
munis de

# REVERSFIX

Chez tous les tailleurs

## GALERIE D'ART -MALESHERBES-

27, Boulevard Malesherbes  
**PARIS (8<sup>e</sup>)**

Sous le haut patronage  
de **M. Walter STUCKI**,  
Ministre de Suisse en France

du **8** au **25** Février **1939**

de 9 heures à 12 heures

et de 14 heures à 18 heures

## -EXPOSITION-

## CONRAD MEILI

## CHAMBRE DE COMMERCE SUISSE EN FRANCE

**16, Avenue de l'Opéra, Paris 1<sup>er</sup>**

### Montant minimum des Cotisations Annuelles

	Personnes physiques (Individus)	Personnes juridiques (Sociétés, Associations, etc.)
Membres ACTIFS (de nationalité suisse) :		
résidant en Suisse .. .. .	fr. suisses 40 »	fr. suisses 75 »
— en France .. .. .	fr. français 225 »	fr. français 500 »
Membres ASSOCIÉS (de nationalité française) :		
résidant en France .. .. .	fr. français 150 »	fr. français 300 »
— en Suisse .. .. .	fr. suisses 25 »	fr. suisses 50 »

**Membres « DONATEURS » :** Le titre de membre donateur est décerné aux membres actifs ou associés qui versent une cotisation annuelle au moins égale au triple de la cotisation ordinaire des membres de leur catégorie.

# WINTERTHUR

Société Suisse d'Assurance contre les Accidents  
**Siège Social à WINTERTHUR (Suisse)**

Fondée en 1875 — Établie en France en 1876

Entreprise privée régie par le Décret-Loi  
 du 14 Juin 1938

Capital social : **25.000.000** de francs suisses

Capital versé : **15.000.000** — —

**Accidents de toute nature**  
**Responsabilité Civile --- Vol**  
**Cautionnement**

Primes encaissées en 1937, fr. suisses 68.544.963  
 (soit plus de 466 millions en monnaie française).

Réserves libres et techniques à fin 1937, francs suisses  
 147.634.266 (soit plus de Un Milliard exprimé  
 en monnaie française).

R. C. Seine 29.125

Société Suisse d'Assurance sur la Vie  
 Entreprise privée régie par le Décret-Loi  
 du 14 Juin 1938

**à WINTERTHUR (Suisse)**

Capital social : **10.000.000** de francs suisses

Capital libéré de : **2.000.000** — —

**ASSURANCE : Vie entière - Mixte**  
**Terme fixe - Dotale - Combinée**  
**Double effet - Familiale 10 %**  
**Rentes Viagères**

	Fr. français
Capitaux en cours fin 1937 - - - -	3.064.256.875
Rentes annuelles assurées, différées et en cours fin 1937 - - - - -	82.998.800
Réserves mathématiques au 31-12-37 -	887.307.130
Fonds de participation des Assurés aux bénéfices : En réserve - -	68.000.000
Déjà distribué -	60.070.275
Réserves statutaires - - - - -	18.360.000

**Directions pour la France et l'Afrique du Nord :**

**57, Boulevard Malesherbes, PARIS (8<sup>e</sup>) en leur Hôtel**

**Téléphone : LABORDE 66-54 (5 lignes groupées)**

## TRANSPORTS INTERNATIONAUX

### Etablissements Paul Capit & C<sup>ie</sup>

Agences en Douane — Groupages et forfaits pour tous pays

Siège Social et Magasins à **SAINT-LOUIS**, Haut-Rhin (France)

**Téléphone 79 & 254**

**Réception à toutes les gares de Bâle**

**Spécialité : Trafic Suisse France et inversement**

Adresse à Bâle : **Bâle 13**

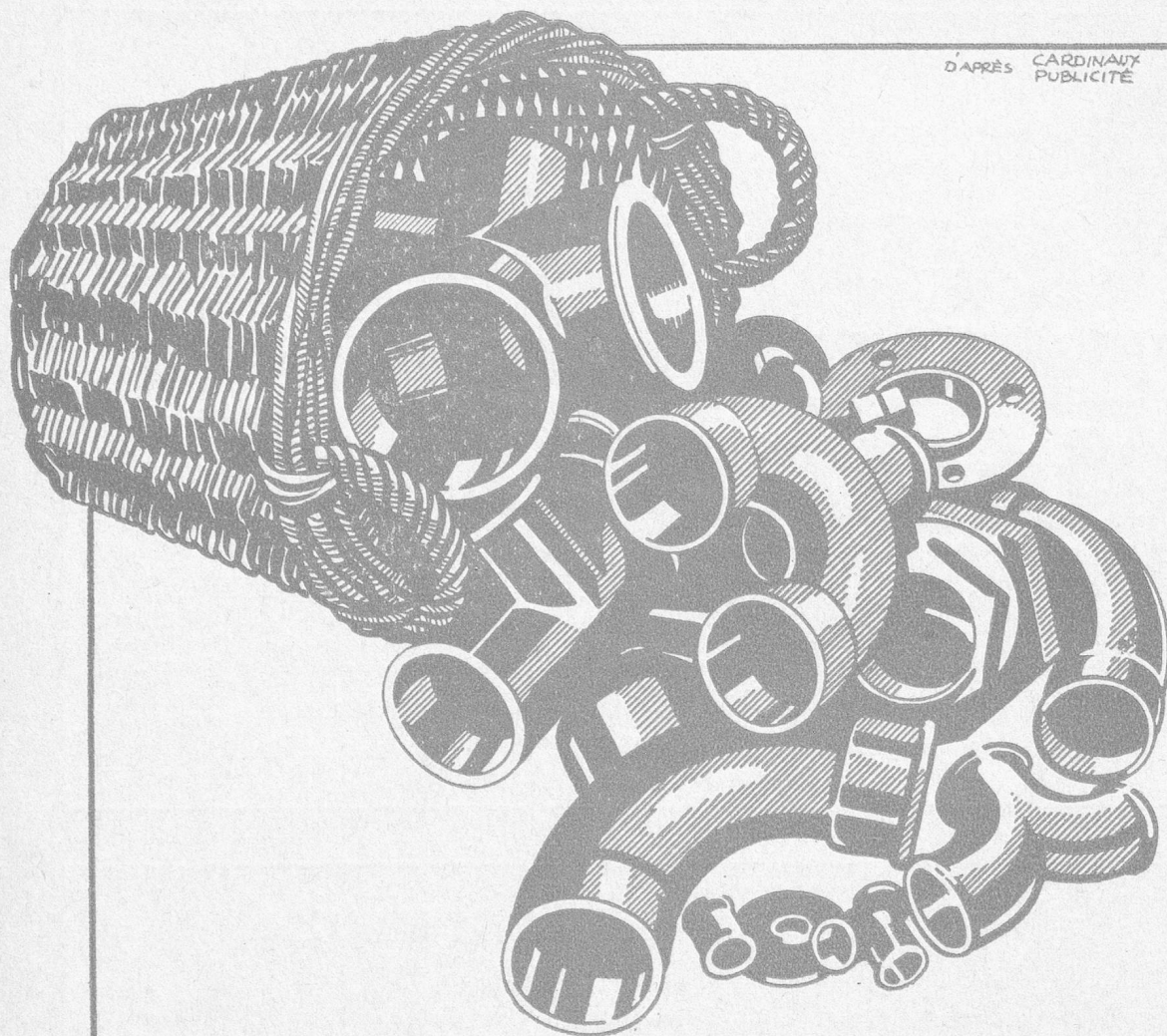
**Succursales : Strasbourg - Kehl - Apach - Ecouvies - Lamorteau (Belgique) - Thionville**  
**Forbach - Delle - Givet - Jeumont - Blanc-Misseron**

**Agences : Dunkerque - Calais - Anvers - Paris**

**Correspondants : Tous grands centres**



D'APRÈS CARDINAUX  
PUBLICITÉ



**RACCORDS POUR TUBES FER**

**+GF+**

S. A. POUR LA VENTE DES RACCORDS SUISSES, 14, RUE FROMENT, PARIS