

Zeitschrift: Revue économique franco-suisse
Herausgeber: Chambre de commerce suisse en France
Band: 19 (1939)
Heft: 9

Werbung

Nutzungsbedingungen

Die ETH-Bibliothek ist die Anbieterin der digitalisierten Zeitschriften auf E-Periodica. Sie besitzt keine Urheberrechte an den Zeitschriften und ist nicht verantwortlich für deren Inhalte. Die Rechte liegen in der Regel bei den Herausgebern beziehungsweise den externen Rechteinhabern. Das Veröffentlichen von Bildern in Print- und Online-Publikationen sowie auf Social Media-Kanälen oder Webseiten ist nur mit vorheriger Genehmigung der Rechteinhaber erlaubt. [Mehr erfahren](#)

Conditions d'utilisation

L'ETH Library est le fournisseur des revues numérisées. Elle ne détient aucun droit d'auteur sur les revues et n'est pas responsable de leur contenu. En règle générale, les droits sont détenus par les éditeurs ou les détenteurs de droits externes. La reproduction d'images dans des publications imprimées ou en ligne ainsi que sur des canaux de médias sociaux ou des sites web n'est autorisée qu'avec l'accord préalable des détenteurs des droits. [En savoir plus](#)

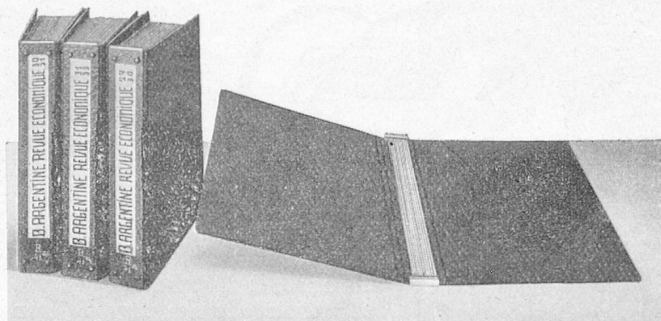
Terms of use

The ETH Library is the provider of the digitised journals. It does not own any copyrights to the journals and is not responsible for their content. The rights usually lie with the publishers or the external rights holders. Publishing images in print and online publications, as well as on social media channels or websites, is only permitted with the prior consent of the rights holders. [Find out more](#)

Download PDF: 05.02.2026

ETH-Bibliothek Zürich, E-Periodica, <https://www.e-periodica.ch>

Pour conserver la
Revue Economique Franco-Suisse
 reliez-la vous-même



POUR CONSERVER LA « R. E. F. S. »

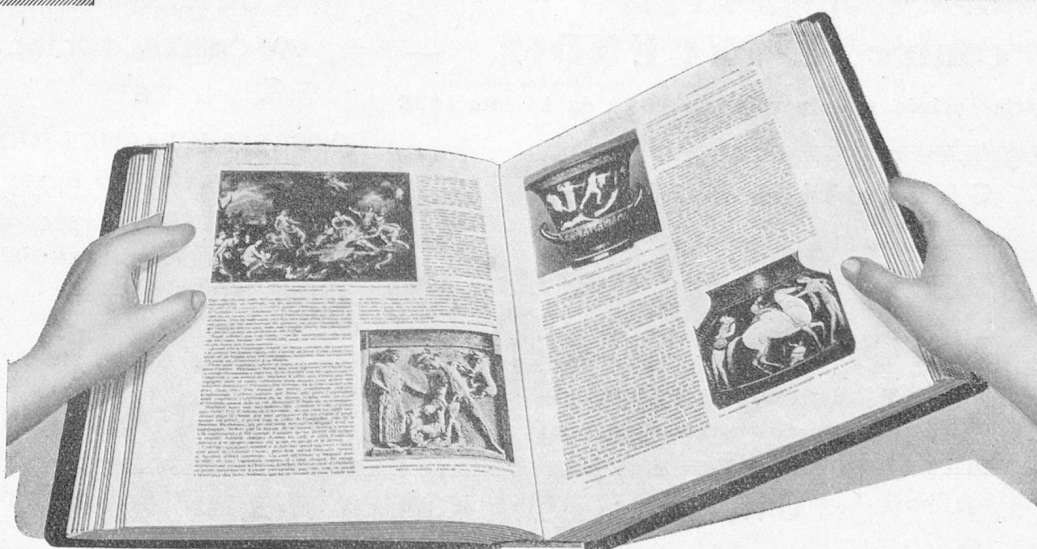
Il ne se passe pas de semaine sans qu'un de nos abonnés nous demande comment il pourrait conserver les numéros de la « Revue Economique Franco-Suisse ».

Après avoir étudié un grand nombre de systèmes, nous avons fixé notre choix sur une reliure en carton rigide qui est faite pour contenir les 10 numéros d'une année. Chacun des fascicules est maintenu par une tringle que l'on engage aux deux extrémités dans des rainures. Les numéros ainsi assemblés se consultent facilement : les pages s'ouvrent complètement. L'ensemble a une grande solidité.

Ces reliures portent le nom de la « Revue Economique Franco-Suisse » et l'année sur le dos, de façon qu'on puisse retrouver facilement le tome désiré dans les rayons d'une bibliothèque.

Le prix de la reliure a pu être abaissé à 10 fr. pour la France, 12 fr. 50 pour la Suisse, franco de port et d'emballage.

Les demandes doivent être adressées au Secrétariat général de la Chambre de Commerce Suisse en France, 16, avenue de l'Opéra, Paris, 1^{er}.





Mod.
"SAINT-CHRISTOPHE"
à repère décalable
staybrite inox
725 francs



Modèles en or,
depuis 2.250 fr

Mod.
"CHANTILLY"
staybrite inox
695 francs

Vous pourrez vous-même déterminer l'heure exacte à la seconde grâce aux nouveaux modèles OMEGA à "trotteuse centrale", construits selon la même technique et avec les mêmes soins que les fameux chronomètres OMEGA, qui detiennent depuis 1933, le Record du Monde de Précision, à l'Observatoire de Teddington (Angleterre)

Autres modèles (hommes et femmes), de 315 francs jusqu'à 20.000 francs

OMEGA
L'HEURE EXACTE POUR LA VIE

L'HELVÉTIA

Compagnie Suisse d'Assurances

— contre L'INCENDIE —

Entreprise privée régie par le décret-loi du 14 Juin 1938

GARANTIES TOTALES

— AU 31 DÉCEMBRE 1938 —

Francs Suisses 24.085.574

SINISTRES RÉGLÉS

— JUSQU'AU 31 DÉCEMBRE 1938 —

Francs Suisses 308.352.751



SOCIÉTÉ ANONYME

AU CAPITAL SOCIAL

DE

10.000.000 de FRANCS SUISSES

dont 4.000.000 versés

— FONDÉE EN 1861 —

OPÉRANT EN FRANCE DEPUIS 1876



SIÈGE SOCIAL A

SAINT-GALL (SUISSE)

DIRECTION POUR LA FRANCE

en son immeuble : 8 bis, rue de Châteaudun, PARIS (IX^e)



L'étudiant moderne écrit à la machine

clavier normal

Demandez un essai gratuit de la plus légère des portatives

HERMES BABY

fr. 1335

Pas d'excédent de bagages



si vous emportez une **HERMES baby**

LE { poids (3 kg 600).
PLUS { format (28×28×6 $\frac{1}{2}$ m).
PETIT { prix.

Demandez Notice gratuite

Machines à écrire **HERMES**
Tél.: Opéra 22.08
12 R. de Caumartin. PARIS 9^e

EMMENTAL S. A.

Société anonyme au capital de Fr. 1.000.000

Siège Social et Comptoirs de Vente : **11, r. des Déchargeurs, PARIS-1^{er}**

Télégrammes : **Emmental-Paris-117**

Téléphoné : **Central 77-95**

près des Halles Centrales

IMPORTATIONS -- VENTE EN GROS

Ses Fromages Suisses classiques :

EMMENTAL,

GRUYÈRE (Fribourg),

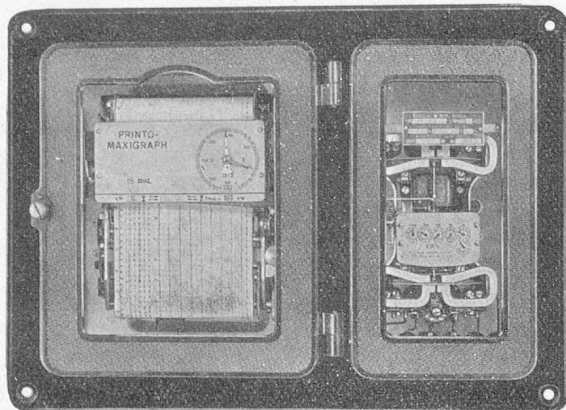
SBRINZ (Spalen), le meilleur des fromages pour la râpe,

SCHABZIEGER (fromage vert) de Glaris, Crème de Gruyère, marque "Emmental"

Fournisseurs des meilleures Crèmeries et Maisons d'alimentation

LANDIS & GYR s. a. ZOUG (Suisse)

COMPTEURS D'ÉLECTRICITÉ



52-1559

PRINTO-MAXIGRAPH (marque déposée)
Enregistreur-imprimeur des valeurs moyennes de la charge

- - - A double et triple tarif - - -
- - A maximum - A dépassement - - -
- - D'énergie réactive et apparente - - -
- - Compteurs-étalons portatifs - - -
- - - Station d'étalonnage - - -
- - - Horloges de contact - - -
- - - Interrupteurs horaires - - -
- - - Conjoncteurs-disjoncteurs - - -
- - - - Thermostats - - -

Représentation générale

pour la France et les Colonies

JACQUES BERCHTOLD

12, Rue Lapeyrère, PARIS (18^e)

TÉLÉPHONE : MONTMARTRE 85-33

SOCIÉTÉ SUISSE D'ASSURANCES GÉNÉRALES SUR LA VIE HUMAINE

SIÈGE SOCIAL
A ZÜRICH

Société d'assurance à forme mutuelle

FONDÉE EN 1857
(RENTENANSTALT)

Entreprise privée régie par le décret-loi du 14 juin 1938

SIÈGE SPÉCIAL POUR LA FRANCE, en son immeuble, 66, rue Taitbout, PARIS (IX^e)

P U I S S A N C E

Capitaux assurés en cours à fin 1938 : 1 milliard 869 millions de francs suisses (*)

Rentes annuelles assurées en cours à fin 1938 : 54 millions de francs suisses (*)

SÉCURITÉ FINANCIÈRE

— Actif total à fin 1938 : 1 milliard de francs suisses (*) —

MUTUALITÉ PURE

(*) Parts des Bénéfices payées en 1938 : 20,7 millions de francs suisses

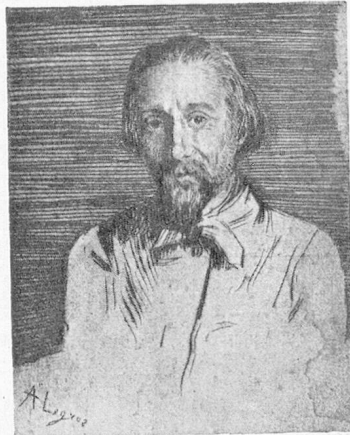
— REVENANT INTÉGRALEMENT AUX ASSURÉS —

(*) Ensemble des opérations au 31 décembre 1938 ; à cette date 1 franc suisse valait environ 8,60 francs français

Tous renseignements fournis gracieusement par le Siège spécial

LES Travaux d'Impression les plus variés sont
soigneusement et rapidement exécutés par

l'Imprimerie



Alençonnaise

PAUL-EMMANUEL-AUGUSTE POULET-MALASSIS
IMPRIMEUR-ÉDITEUR 1825-1878

Rénovateur de la Typographie Française

Ancienne Maison Poulet-Malassis - Téléphone 1-49
— Place Poulet-Malassis — Alençon (Orne) —



Pour l'INDOCHINE
MOITESSIER
52, Boul. Charner
SAIGON

Le moyen naturel de retrouver rapidement **APPÉTIT - FORCE - SANTÉ**

DÉPRIMÉ ou convalescent, vous avez besoin d'un supplément de forces qui permette à votre organisme affaibli de "prendre le dessus". Seul, un aliment *naturel* - Ovomaltine - peut le lui donner. L'Ovomaltine est une combinaison nutritive équilibrée, exclusivement composée d'extrait de malt (orge germée), de lait pur et de jaune d'œuf concentrés à l'état frais. Sous la forme agréable de paillettes immédiatement assimilables, l'Ovomaltine vous rendra rapidement l'équilibre physique, les forces, la santé.

OVOMALTINE

ALIMENT NATUREL TONIQUE

DES REVERS IMPECCABLES



★ Pour que vos vestons
même usagés paraissent
toujours neufs.

★ A vos vêtements faits
sur mesures ou confec-
tionnés exigez des revers
munis de

REVERSFIX

Chez tous les tailleurs

Le Havre



*Le Port
des relations
les plus rapides
entre la Suisse
et les Américains*

Pour tous renseignements
s'adresser :

Direction du Port
Autonome du Havre

Palais de la Bourse
LE HAVRE

S. T. A. R.

Société Anonyme des Tubes
Accessoires et Raccords

38, Rue des Fossés

LILLE

**Tout ce qui concerne
la Tuyauterie**

Fonds et Pièces embouties

CASSEGRAIN

Recommande parmi les délicieuses fabrications
— qu'il réalise dans ses 5 Usines modèles —
LES SPÉCIALITÉS SUIVANTES :

Le Thon Cassegrain

Les filets de Thon Cassegrain

Le Thon au naturel Cassegrain

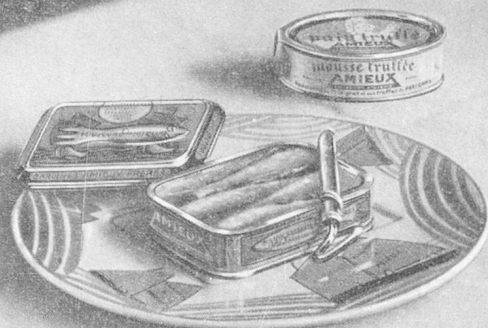
Les Sardines Cassegrain
"Les Délicates"

*Le Cassoulet, la Choucroute garnie
les Tripes à la Mode de Caen
et toute la Gamme de ses Quenelles*

CASSEGRAIN

Toutes Conserve exquises

UN RÉGAL...



SARDINES
PAIN TRUFFÉ AU FOIE GRAS
CRÈME SANDWICH AU FOIE

AMIEUX
TOUJOURS A MIEUX

1838

TANNERIES

1939

E. MEYZONNIER FILS

ANNONAY (France)



Tous les articles Veau

Tous les articles Chevreau

pour Chaussure

et Maroquinerie

CHAMPAGNE



PIPER-HEIDSIECK

Ancienne Maison HEIDSIECK fondée en 1785

KUNKELMANN & C^o Successeurs

REIMS

CHARCUTERIE - COMESTIBLES

PÂTISSERIE - CONFISERIE

SPECIALITÉS D'ALSACE ET DE SUISSE

PRODUITS SCHMID

GROS ET DÉTAIL : 8, rue Saint-Laurent

76, bd de Strasbourg, PARIS-10^e

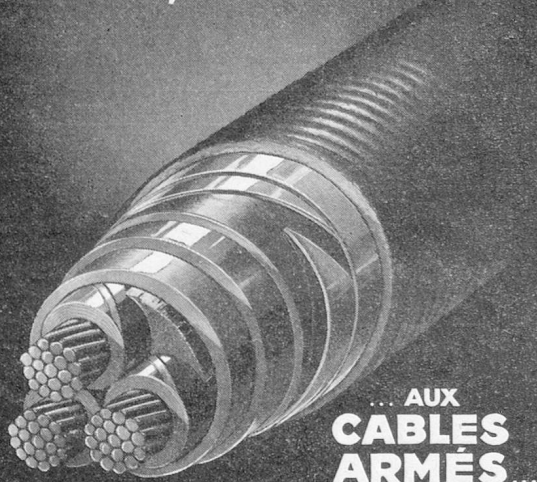
Téléphone : Botzaris 61-10 à 61-14 et Nord 97-57

USINE ET GROS :

199, rue Championnet, PARIS-18^e

Marcadet 68-24, 68-25 et 16-31

**DES FILS ET CABLES
ÉLECTRIQUES ISOLÉS ...**



**... AUX
CABLES
ARMÉS...**

LES CABLES DE LYON

• MANUFACTURE DE FILS ET CABLES ÉLECTRIQUES DE LA COMPAGNIE GÉNÉRALE D'ÉLECTRICITÉ
CABLERIES DES CABLES DE LYON ET DE LA SOCIÉTÉ INDUSTRIELLE DES TÉLÉPHONES RÉUNIES
DIRECTION GÉNÉRALE ET BUREAUX
170-172, AVENUE JEAN-JAURÈS, LYON

Les Conserves Françaises de Poissons

Centenaires

dans leur expérience
et leur réputation
sont aussi

les plus Modernes

dans leurs méthodes
et les garanties qu'elles offrent
aux consommateurs gourmets

Les **Sardines** et le **Thon** des
Côtes de l'Océan

Les spécialités Boulonnaises
et Fécampoises

sont sans rivaux au Monde



LA MONTRE DE PRÉCISION
DEPUIS 1856

Inoxydable —————
————— **Imperméable**
Anti-magnétique —————
————— **Amortisseur de chocs**

FRANCE ET ALGÉRIE :

NOUVELLE S^{TE} D'HORLOGERIE DE LUXE
27, Rue de la Michodière - PARIS



cherry brandy
apricot brandy
cacao chouao

ROYAL PHENIX ARMAGNAC
BLACK HEAD RUM

CAZANOVE
BORDEAUX

LÜTOLF & C^{ie}

NEBIKON (Suisse)



Exportation de Fromage d'Emmental

Spécialité :
Crème de
Gruyère,
marque « Lis »,
en boîtes de
227, 170 et 114
grammes ; 6/6
et 12/12 por-
tions et assorti-
es. En vente
dans tous les
pays. Représen-
tants-conces-
sionnaires sont
demandés par-
tout.



L'Annuaire Industriel

RÉPERTOIRE DE LA
PRODUCTION FRANÇAISE
S. E. D. I. Soc. An. Cap. Fr. 4.000.000

DOCUMENTATION
UNIQUE SUR LA
PRODUCTION
FRANÇAISE
NOTICES DÉTAILLÉES
sur les INDUSTRIELS
— — FRANÇAIS
Titres traduits en 5 langues

2 VOLUMES : 200 Francs

INDISPENSABLE
aux Chefs des —
SERVICES
COMMERCIAUX
Pour PROSPECTER la Clientèle

aux Chefs des —
SERVICES D'ACHATS
Pour CONSULTER les fournisseurs

26, RUE GEOFFROY-LASNIER -- PARIS-IV^e
Chèques postaux 225.38 Paris Archives 49-60

BATINASE :: RAPIDASE

Seul Confit **diastasique** Pour le **désencollage**
Donne des **peaux** de tous tissus. Pour la
pleines **apprêts** préparation de tous
et **encollages**
RÉSULTATS Simplicité -- Rapidité
CONSTANTS **SÉCURITÉ**

Agents et Dépôts régionaux -- Renseignements et Echantillons gratuits

SOCIÉTÉ RAPIDASE
64, rue d'Arras SECLIN (Nord) France

POUR TOUS RENSEIGNEMENTS CONCERNANT
les affaires de Toile
à traiter avec la Suisse

S'ADRESSER A

**Confédération Générale des
Fabricants de Toile de France**

PALAIS DE LA BOURSE LILLE



ÉTABLISSEMENTS
HORTICOLES et PÉPINIÈRES

F. DELAUNAY
ANGERS

SPÉCIALITÉS :

Jeunes Plants sauvages et d'ornement

Arbres fruitiers et forestiers

Arbustes d'ornement

Plantes vivaces

Conifères

Rosiers

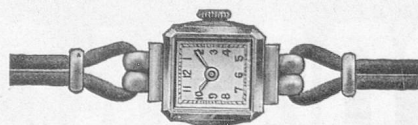
Collections
importantes

Catalogue franco sur demande en signalant cette Revue

JOAILLERIE - HORLOGERIE

F. SENN

13, Boulevard Saint-Denis



BIJOUTERIE - ORFÈVRE

SOCIÉTÉ ANONYME
DES USINES CHIMIQUES

Rhône-Poulenc

SOCIÉTÉ ANONYME au CAPITAL de 200.000.000 de FRANCS

▲▲▲▲▲▲▲▲
21, Rue Jean-Goujon
P A R I S



A L'EAU...
rafraichissante
SEC...
digestive
ANISETTE
MARIE BRIZARD
LA LIQUEUR BI-CENTENAIRE

Mal au Foie ? HÉPASCOL FRANÇOIS !

Vingt à trente gouttes d'Hépascol François prises avant les repas décongestionnent, tonifient, réduquent le foie et suppriment : nausées, vomissements, vertiges, démangeaisons, douleurs au côté droit, teint terreux, langue chargée, constipation, débâcles diarrhéiques, etc... Amélioration considérable en une semaine. Aucune contre-indication. Toutes pharmacies.

VÉRON GRAUER et C^{ie} S. A. GENÈVE

Succursales à Marseille
Bâle, Paris
Lyon, Bullegarde (Ain)

Services spéciaux directs
de et pour la Suisse

Exportation-Expedition

Pommes de terre - Caottes
Oignons - Échalotes - Aulx

Eugène F.A.H
Saint-Pol-de-Léon, Finistère (France)

CHOUX-FLEURS
& ARTICHAUTS

Exportation de Fromages Suisses

MUTHER et C^o S. A. Schüpfheim (Suisse)

Emmental et Sbrinz en meules

Crème de Gruyère en boîtes

(et toutes Spécialités)

(EMBALLAGE SPECIAL FOUR LES PAYS D'OUTRE-MER)

PHILIPPE & CANAUD

NANTES

LA GRANDE MARQUE FRANÇAISE DE RÉPUTATION MONDIALE

SARDINES et THON à l'huile d'olive

Agent général pour la Suisse : **Gustav GRIG** 34 Gassnerallee, ZÜRICH

COGNAC MARTELL

Les Fils de M. LUSTENBERGER & DURST Frères S. A.
 Maison fondée en 1862 **CHAM (Suisse)**
 rappellent à MM. les Clients leur grand choix de fromages
EMMENTAL — GRUYÈRE — SBRINZ
 — — Crèmes de Gruyère marque "LE SUPERBE" — —
provenant des meilleurs centres suisses de production

HOTELS RECOMMANDÉS

HOTEL LANCASTER

7, rue de Berri (Champs-Élysées), Paris.

HOTEL ASTOR (Restaurant-Bar)

11, rue d'Astorg, Paris (VIII^e).
 Situation centrale et tranquille. 160 ch. avec bain et tél.
 Albert Durisch, directeur.
 Adr. Tél. Telastor 3 Paris, Tél. : Anjou 04-31 à 34.

FROMAGES SUISSES

EMMENTAL, GRUYÈRE, SBRINZ
 en meules

Marque
LE LAITIER

CRÈME DE GRUYÈRE EN BOITES ET EN BLOCS
 diverses spécialités

Exportation en tous les pays du monde

LEMANN & C^{ie}
 fondée en 1795

Langnau-Emmental
 (SUISSE)

AGENCE OFFICIELLE DES CHEMINS DE FER SUISSES
GARDE-MEUBLES MODERNE

LAVANCHY & Co, Lausanne

SERVICE SPÉCIAL DE DÉMÉNAGEMENTS SUISSE-PARIS, RÉGION PARISIENNE
 ET VICE-VERSA, ET SUISSE-MIDI DE LA FRANCE ET VICE-VERSA

MAISON A. DE LUZE & FILS

Vins et Cognac

88, Quai des Chartrons — BORDEAUX

ETABLISSEMENTS " TIP-TOP "

5 & 5 bis, AVENUE DU BOCCAGE — NANTES

FABRIQUES DE PRODUITS D'ENTRETIEN

Encaustique Liquide et en Pâte — Crème Cirage — Brillant pour Métaux

Produit spécial pour le nettoyage des parquets en bois et en pierre, mosaïque, carrelages, etc.

Spécialisés dans l'Exportation — Fabrication à la Marque du Client

G. ROTH & C^{ie}, S. A. -- BURG DORF (Suisse)

Crèmes de Gruyères « **Château de Berthoud** » et « **Adoro** »

VÉRITABLES FROMAGES SUISSES DE QUALITÉ

EMMENTAL
GRUYÈRES
SBRINZ

LIQUEUR
CORDIAL-MEDOC

Agent général :

JEAN HAECKY, importation S. A.

12-18, Laufenstrasse, BALE 18



POUR PRENDRE

En affaires, pour aplanir les difficultés, pour maintenir le contact, rien ne vaut les visites régulières.

DES COMMANDES

Voyagez confortablement
Voyagez rapidement

Avec les rapides S.N.C.F. Lille est à un matin de Paris, Bordeaux à une soirée de Paris, Nice à une nuit de Paris.

PRENEZ LE TRAIN

Voyagez économiquement

Pour vos voyageurs, pour vous-même, usez de nos multiples combinaisons toujours à prix réduits : cartes de demi-tarif, abonnements, etc...

S.N.C.F. 118

PAUL-MARTIAL - PARIS

SOCIÉTÉ NATIONALE DES CHEMINS DE FER FRANÇAIS

Tréfileries Réunies S.-A. Bienne (Suisse)

Fers et Aciers Étirés de Précision, en tous profils, pour Construction,
Vis et Décolletages, Arbres de Transmissions

Fers et Aciers (Feuillard) laminés à froid

WINTERTHUR

Société Suisse d'Assurance contre les Accidents
Siège Social à WINTERTHUR (Suisse)

Fondée en 1875 — Établie en France en 1876
 Entreprise privée régie par le Décret-Loi
 du 14 Juin 1938

Capital social : 25.000.000 de francs suisses
Capital versé : 15.000.000 — —

Accidents de toute nature
Responsabilité Civile --- Vol
Cautionnement

Primes encaissées en 1937, fr. suisses 68.544.963
 (soit plus de 466 millions en monnaie française).
 Réserves libres et techniques à fin 1937, francs suisses
 147.634.266 (soit plus de Un Milliard exprimé
 en monnaie française).

R. C. Seine 29.125

Société Suisse d'Assurance sur la Vie
 Entreprise privée régie par le Décret-Loi
 du 14 Juin 1938

à WINTERTHUR (Suisse)

Capital social : 10.000.000 de francs suisses
Capital libéré de : 2.000.000 — —

ASSURANCE : Vie entière - Mixte
Terme fixe - Dotale - Combinée
Double effet - Familiale 10 %
Rentes Viagères

	Fr. français
Capitaux en cours fin 1937 - - - -	3.064.256.875
Rentes annuelles assurées, différées et	
en cours fin 1937 - - - - -	82.998.800
Réserves mathématiques au 31-12-37 -	887.307.130
Fonds de participation des Assurés	
aux bénéfices : En réserve - -	68.000.000
Déjà distribué -	60.070.275
Réserves statutaires - - - - -	18.360.000

Directions pour la France et l'Afrique du Nord :
57, Boulevard Malesherbe, PARIS (8^e) en leur Hôtel
Téléphone : LABORDE 66-54 (5 lignes groupées)

TRANSPORTS INTERNATIONAUX

Etablissements Paul Capit & Cie

Agences en Douane — Groupages et forfaits pour tous pays

[Siège Social et Magasins à SAINT-LOUIS, Haut-Rhin (France)]

Téléphone 79 & 254

Réception à toutes les gares de Bâle

[Spécialité : Trafic Suisse France et inversement]

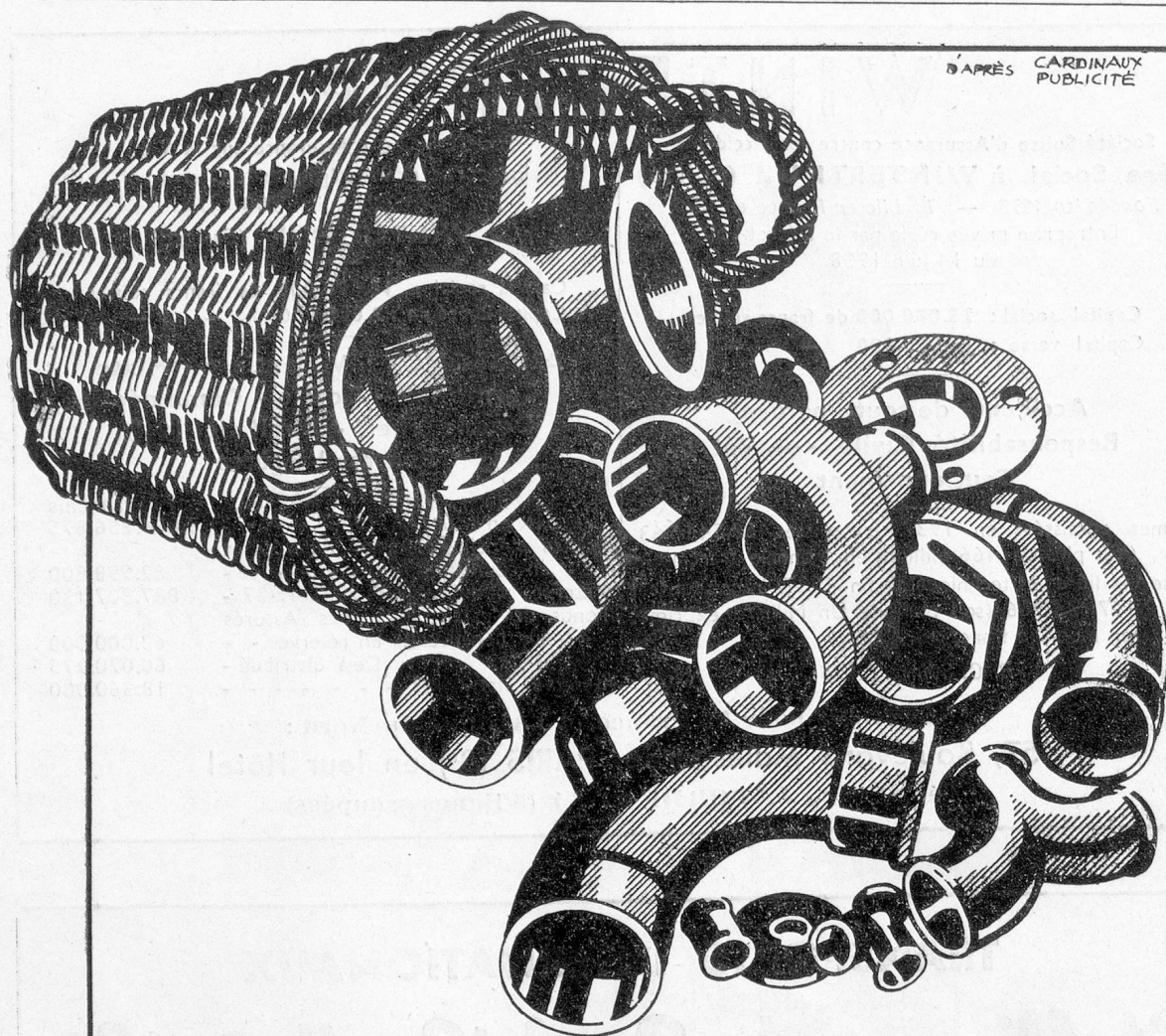
[Adresse à Bâle : Bâle 13]

Succursales : Strasbourg - Kehl - Apach - Ecouvieux - Lamorteau (Belgique) - Thionville
Forbach - Delle - Givet - Jeumont - Blanc-Misseron

Agences : Dunkerque - Calais - Anvers - Paris

Correspondants : Tous grands centres

D'APRÈS CARDINAUX
PUBLICITÉ



RACCORDS POUR TUBES FER

+GF+

S. A. POUR LA VENTE DES RACCORDS SUISSES, 14, RUE FROMENT, PARIS