

**Zeitschrift:** Revue économique franco-suisse  
**Herausgeber:** Chambre de commerce suisse en France  
**Band:** 19 (1939)  
**Heft:** 5

## **Werbung**

### **Nutzungsbedingungen**

Die ETH-Bibliothek ist die Anbieterin der digitalisierten Zeitschriften auf E-Periodica. Sie besitzt keine Urheberrechte an den Zeitschriften und ist nicht verantwortlich für deren Inhalte. Die Rechte liegen in der Regel bei den Herausgebern beziehungsweise den externen Rechteinhabern. Das Veröffentlichen von Bildern in Print- und Online-Publikationen sowie auf Social Media-Kanälen oder Webseiten ist nur mit vorheriger Genehmigung der Rechteinhaber erlaubt. [Mehr erfahren](#)

### **Conditions d'utilisation**

L'ETH Library est le fournisseur des revues numérisées. Elle ne détient aucun droit d'auteur sur les revues et n'est pas responsable de leur contenu. En règle générale, les droits sont détenus par les éditeurs ou les détenteurs de droits externes. La reproduction d'images dans des publications imprimées ou en ligne ainsi que sur des canaux de médias sociaux ou des sites web n'est autorisée qu'avec l'accord préalable des détenteurs des droits. [En savoir plus](#)

### **Terms of use**

The ETH Library is the provider of the digitised journals. It does not own any copyrights to the journals and is not responsible for their content. The rights usually lie with the publishers or the external rights holders. Publishing images in print and online publications, as well as on social media channels or websites, is only permitted with the prior consent of the rights holders. [Find out more](#)

**Download PDF:** 05.02.2026

**ETH-Bibliothek Zürich, E-Periodica, <https://www.e-periodica.ch>**



cherry brandy  
apricot brandy  
cacao chouao

**ROYAL PHENIX ARMAGNAC**  
**BLACK HEAD RUM**

**CAZANOVE**  
BORDEAUX

**LÜTOLF & C<sup>ie</sup>**  
**NEBIKON (Suisse)**



## Exportation de Fromage d'Emmental

Spécialité :  
Crème de  
Gruyère,  
marque « Lis »,  
en boîtes de  
227, 170 et 114  
grammes ; 6/6  
et 12/12 por-  
tions et assorti-  
ties. En vente  
dans tous les  
pays. Représen-  
tants-conces-  
sionnaires sont  
demandés par-  
tout.



**JAEGER**  
PARIS

**LECOULTRE**  
SUISSE

**JAEGER-LECOULTRE**  
HORLOGERIE DE LUXE

SYNTHÈSE  
DE LA TECHNIQUE SUISSE  
ET DU GOÛT FRANÇAIS

**EMMENTAL S.A.**

-- Société Anonyme au capital de F. 1.000.000 --

**PARIS 1<sup>er</sup>**

**11, rue des Déchargeurs, 11**  
près des Halles centrales

Télégrammes : EMMENTAL PARIS 117

— Téléphone : CENTral 77-95

VENTE EN GROS

**Fromages Suisses véritables :**

**L'EMMENTAL**

Le **GRUYÈRE** (Fribourg)

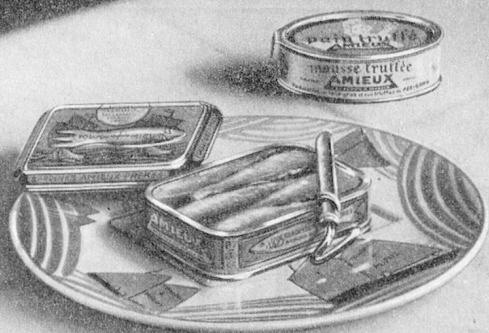
Le **SBRINZ**, le meilleur  
des fromages à râper

Le **SCHABZIEGER** (Glaris)

**CRÈME DE GRUYÈRE :**

Marque EMMENTAL

**UN RÉGAL...**



**SARDINES**  
PAIN TRUFFÉ AU FOIE GRAS  
CRÈME SANDWICH AU FOIE

**AMIEUX**  
TOUJOURS À MIEUX

## Usines Métallurgiques Suisses **SELVE & C<sup>ie</sup>, Thoune**

Télégrammes : Métallwerke

Téléphones : 28.82-28-86

Agent général pour la France :

**H. STAMM-NION, 9, rue Bleue, 9,  
PARIS-IX<sup>e</sup>**

Tél. Provence 18-75

Tous les alliages non ferreux  
en planches, bandes, barres, fils, etc.

### SPÉCIALITÉS :

Fils fins jusqu'à 0,04  $\frac{m}{m}$  de diamètre  
pour tissages métalliques

Bronze P.M.G. et Métaux  
pour monnaies et munitions

**CHAMPAGNE**



**PIPER-HEIDSIECK**

Ancienne Maison HEIDSIECK fondée en 1785

KUNKELMANN & C<sup>o</sup> Successeurs

**REIMS**

**S. T. A. R.**

Société Anonyme des Tubes  
Accessoires et Raccords

38, Rue des Fossés

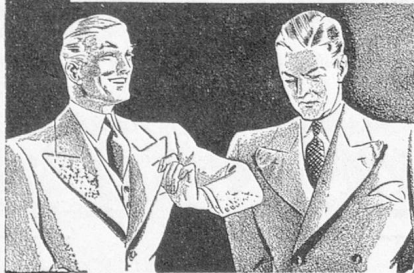
**LILLE**

**Tout ce qui concerne  
la Tuyauterie**

**Fonds et Pièces embouties**



## DES REVERS IMPECCABLES



★ Pour que vos vestons même usagés paraissent toujours neufs.

★ A vos vêtements faits sur mesures ou confectionnés exigez des revers munis de

# REVERSFIX

Chez tous les tailleurs

## Aluminiumwerke A. G.

### Rorschach

(SUISSE)

Aluminium et Alliages légers  
à haute résistance  
sous toutes les formes laminées

TOLE -- BANDE -- DISQUE -- FEUILLE

Agent général pour la France :

**Aluminium Méridional**

63, Av. des Champs-Élysées, PARIS-8<sup>e</sup>

Représentant pour feuilles entrant  
dans l'industrie chocolatière, biscuiterie, etc...

**M. Eugène FONTAINE**

7, Villa d'Idalie, VINCENNES (Seine)

## Usines Métallurgiques S. A.

# DORNACH

(SUISSE)

Adresse télégraphique :  
METALLWERKE

Téléphone N° 62441-46  
Codes ABC, Bentley Mosse

Fonderies, Laminoirs, Tréfileries  
Fabrication de Tubes

### SPÉCIALITÉS:

**MÉTAUX** de construction  
**MÉTAUX** pour monnaies  
**MÉTAUX** pour munitions

Cuivre — Laiton — Nickel pur — Alliages Maillechort  
Bronze — Tombac — Chrysocale — Cupro-Nickel  
Planches — Bandes — Rondelles — Barres — Fil  
Tubes — Profils — Lamelles — Anodes

## FONDERIE BOILLAT S. A.

RECONVILIER

SUISSE

Maison fondée en 1850

Adr. Télégraphique : Fonderie    Téléphones : 92.211 - 92.212

### Laitons

DESTINÉS AUX INDUSTRIES  
DE L'HORLOGERIE, DU COMPTEUR,  
DU DÉCOLLETAGE

en Planches, Bandes, Rondelles  
Barres et Fils

### Laitons

EN BARRES PROFILÉES  
POUR LA CONSTRUCTION

SPÉCIALITÉS :

Profils pour Rideaux et Tentures

- BAGUETTES POUR SOUDURE -



**MATURITÉS**  
BACC. POLY.  
LANGUES MODERNES  
COMMERCE  
ADMINISTRATION

25 professeurs  
méthode éprouvée  
programmes  
individuels  
gain de temps

**École LÉMANIA**  
LAUSANNE

**CHARCUTERIE - COMESTIBLES**  
**PÂTISSERIE - CONFISERIE**

SPÉCIALITÉS D'ALSACE ET DE SUISSE

**PRODUITS SCHMID**

GROS ET DÉTAIL : 8, rue Saint-Laurent

76, bd de Strasbourg, PARIS-10<sup>e</sup>

Téléphone : Botzaris 61-10 à 61-14 et Nord 97-57

USINE ET GROS :

199, rue Championnet, PARIS-18<sup>e</sup>

Marcadet 68-24, 68-25 et 16-31

Les Nouveautés  
qui s'imposent

**TACO S.A.**

Cap. F. S. 3.200.000

ZURICH, 2 Werdmuhleplatz  
MULHOUSE, 17, rue de Huningue

Demandez à Zurich : les dernières créations en Tissus coton suisses, unis et imprimés (Organdies, Imago, Ondor, etc.).

A Mulhouse : les rayonnées fantaisies, unies et imprimées, les soies naturelles, les cotons et les diverses spécialités pour les Colonies



**RHUM**  
**NEGRITA**  
BARDINET



## Les Conserves Françaises de Poissons

### Centenaires

dans leur expérience  
et leur réputation  
sont aussi

### les plus Modernes

dans leurs méthodes  
et les garanties qu'elles offrent  
aux consommateurs gourmets

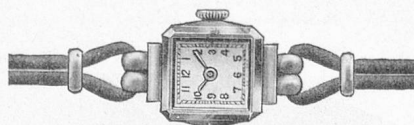
Les **Sardines** et le **Thon** des  
Côtes de Bretagne et de Vendée

Les spécialités Boulonnaises  
et Fécampoises  
*sont sans rivales au Monde*

JOAILLERIE - HORLOGERIE

**F. SENN**

13, Boulevard Saint-Denis



BIJOUTERIE - ORFÈVRERIE

BREVETS D'INVENTION  
MARQUES ET MODELES  
PROCÈS EN CONTREFAÇON

**HENRI BÉNIT**

ANC. EL. DE L'ÉCOLE POLYTECHNIQUE DE ZURICH  
Licencié en Droit

Ingénieur-Conseil en Propriété Industrielle

27, RUE DE PÉTROGRAD

TÉL : EUROPE 35-69

PARIS (8<sup>e</sup>)

## Hôtel Palais d'Orsay

7 et 9, Quai d'Orsay, PARIS

situé sur la Seine et les Tuileries

350 chambres tout confort

Restaurant au 1<sup>er</sup> étage

Cave et cuisine renommées

Le plus près de la Légation

A L'EAU...  
*rafraichissante*  
SEC...  
*digestive*

**ANISETTE**

**MARIE BRIZARD**

LA LIQUEUR BI-CENTENAIRE

## FROMAGES SUISSES

EMMENTAL, GRUYÈRE, SBRINZ  
en meules

Marque  
**LE LAITIER**

CRÈME DE GRUYÈRE EN BOITES ET EN BLOCS  
diverses spécialités

Exportation en tous les pays du monde

**LEMANN & C<sup>ie</sup>**  
fondée en 1795

**Langnau-Emmental**  
(SUISSE)

AGENCE OFFICIELLE DES CHEMINS DE FER SUISSES  
GARDE-MEUBLES MODERNE

**LAVANCHY & Co, Lausanne**

SERVICE SPÉCIAL DE DÉMÉNAGEMENTS SUISSE-PARIS, RÉGION PARISIENNE  
ET VICE-VERSA, ET SUISSE-MIDI DE LA FRANCE ET VICE-VERSA

# WINTERTHUR

Société Suisse d'Assurance contre les Accidents  
**Siège Social à WINTERTHUR (Suisse)**

Fondée en 1875 — Établie en France en 1876

Entreprise privée régie par le Décret-Loi  
 du 14 Juin 1938

Capital social : 25.000.000 de francs suisses

Capital versé : 15.000.000 — —

**Accidents de toute nature**  
**Responsabilité Civile --- Vol**  
**Cautionnement**

Primes encaissées en 1937, fr. suisses 68.544.963  
 (soit plus de 466 millions en monnaie française).

Réserves libres et techniques à fin 1937, francs suisses  
 147.634.266 (soit plus de Un Milliard exprimé  
 en monnaie française).

R. C. Seine 29.125

Société Suisse d'Assurance sur la Vie  
 Entreprise privée régie par le Décret-Loi  
 du 14 Juin 1938

**à WINTERTHUR (Suisse)**

Capital social : 10.000.000 de francs suisses

Capital libéré de : 2.000.000 — —

**ASSURANCE : Vie entière - Mixte**  
**Terme fixe - Dotale - Combinée**  
**Double effet - Familiale 10 %**  
**Rentes Viagères**

	Fr. français
Capitaux en cours fin 1937 - - - -	3.064.256.875
Rentes annuelles assurées, différées et en cours fin 1937 - - - -	82.998.800
Réserves mathématiques au 31-12-37 -	887.307.130
Fonds de participation des Assurés aux bénéfices : En réserve - -	68.000.000
Déjà distribué -	60.070.275
Réserves statutaires - - - - -	18.360.000

Directions pour la France et l'Afrique du Nord :

57, Boulevard Malesherbes, PARIS (8<sup>e</sup>) en leur Hôtel

Téléphone : LABORDE 66-54 (5 lignes groupées)

## TRANSPORTS INTERNATIONAUX

# Etablissements Paul Capit & C<sup>ie</sup>

Agences en Douane — Groupages et forfaits pour tous pays

Siège Social et Magasins à **SAINT-LOUIS**, Haut-Rhin (France)

Téléphone 79 & 254

**Réception à toutes les gares de Bâle**

**Spécialité : Trafic Suisse France et inversement**

Adresse à Bâle : **Bâle 13**

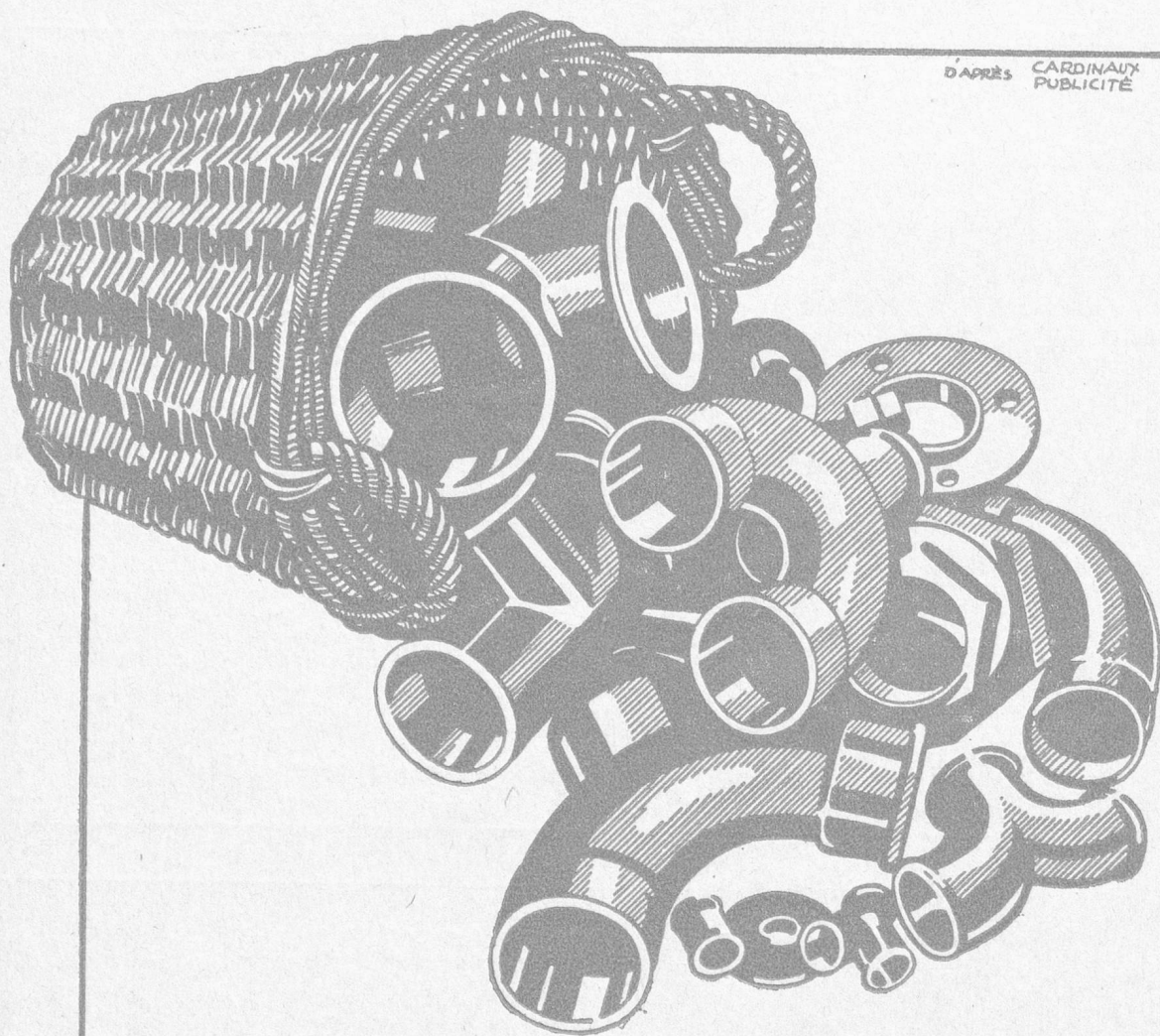
**Succursales : Strasbourg - Kehl - Apach - Ecouvieux - Lamorteau (Belgique) - Thionville**  
**Forbach - Delle - Givet - Jeumont - Blanc-Misseron**

**Agences : Dunkerque - Calais - Anvers - Paris**

**Correspondants : Tous grands centres**



D'APRÈS CARDINAUX  
PUBLICITÉ



**RACCORDS POUR TUBES FER**

**+GF+**

S. A. POUR LA VENTE DES RACCORDS SUISSES, 14, RUE FROMENT, PARIS