

Zeitschrift: Revue économique franco-suisse
Herausgeber: Chambre de commerce suisse en France
Band: 18 (1938)
Heft: 6

Werbung

Nutzungsbedingungen

Die ETH-Bibliothek ist die Anbieterin der digitalisierten Zeitschriften auf E-Periodica. Sie besitzt keine Urheberrechte an den Zeitschriften und ist nicht verantwortlich für deren Inhalte. Die Rechte liegen in der Regel bei den Herausgebern beziehungsweise den externen Rechteinhabern. Das Veröffentlichen von Bildern in Print- und Online-Publikationen sowie auf Social Media-Kanälen oder Webseiten ist nur mit vorheriger Genehmigung der Rechteinhaber erlaubt. [Mehr erfahren](#)

Conditions d'utilisation

L'ETH Library est le fournisseur des revues numérisées. Elle ne détient aucun droit d'auteur sur les revues et n'est pas responsable de leur contenu. En règle générale, les droits sont détenus par les éditeurs ou les détenteurs de droits externes. La reproduction d'images dans des publications imprimées ou en ligne ainsi que sur des canaux de médias sociaux ou des sites web n'est autorisée qu'avec l'accord préalable des détenteurs des droits. [En savoir plus](#)

Terms of use

The ETH Library is the provider of the digitised journals. It does not own any copyrights to the journals and is not responsible for their content. The rights usually lie with the publishers or the external rights holders. Publishing images in print and online publications, as well as on social media channels or websites, is only permitted with the prior consent of the rights holders. [Find out more](#)

Download PDF: 13.01.2026

ETH-Bibliothek Zürich, E-Periodica, <https://www.e-periodica.ch>

VACANCES EN *Suisse*

Réductions de 30-45 % sur les chemins de fer, les bateaux et les autocars postaux.

Abonnements généraux de 8 et 15 jours réduits de 30 %.

Hôtels de tous rangs, très confortables, pas plus chers que partout ailleurs.

Renseignements, prospectus gratuits et vente de billets :

CHEMINS DE FER SUISSES

37, BOULEVARD DES CAPUCINES — PARIS

HERMÈS

" La Machine du beau Courrier "

La seule machine à écrire pour le bureau et le voyage possédant

tabulateur automatique

avec pose et dépose totale et partielle des arrêts, ainsi que **réglage du toucher** (touch control) et qui ne coûte que la moitié d'une machine Standard de bureau.

VENTE, ÉCHANGE,
RÉPARATIONS

Téléphone OPÉRA 22-08
— 72-91

" HERMÈS 2.000 "

La machine portable parfaite



Demandez notice illustrée,
démonstration ou mise à l'essai sans engagement

MACHINES A ÉCRIRE HERMÈS

12 RUE DE CAUMARTIN - PARIS 9^e



PLÉNITUDE DE VIE A L'ÉCOLE NOUVELLE DE GLARISEGG

par Steckborn (Suisse)

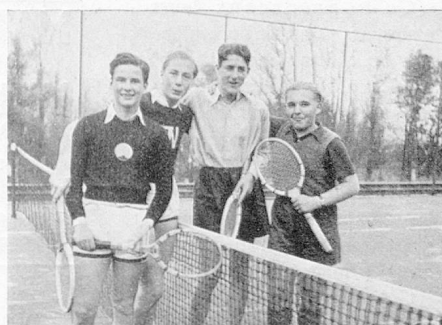


Situé admirablement dans un grand parc au bord du lac inférieur de Constance, Glarisegg est une maison de maîtres du XVIII^e siècle. Depuis 1902, des garçons de 12 à 19 ans s'y développent dans des conditions de vie également saines pour le corps et pour l'esprit.

Des pédagogues expérimentés se donnent pour tâche de favoriser chez leurs élèves un développement harmonieux et de les préparer à la vie pratique. Nous sommes en mesure, à Glarisegg, de donner à nos élèves une formation qui leur permettra d'embrasser les carrières les plus diverses. Nous les préparons à entrer aussi bien à l'Ecole de Commerce qu'à l'Université ou à l'Ecole Polytechnique Fédérale. (Le baccalauréat cantonal se passe à Glarisegg même.) Nous organisons pour les élèves étrangers des classes restreintes et des leçons particulières d'allemand.

Veuillez demander nos références et nos prospectus.

Alfred Wartenweiler, D^r ès sciences, Directeur, Château de Glarisegg, par Steckborn, Untersee (Suisse).



Le baccalauréat français à l'École Lémania à Lausanne

On parle beaucoup en France du surmenage des examens finaux et des programmes surchargés. Mais la réussite n'est pas tant question de mémoire que d'intelligence et de préparation méthodique et entendue.

Qu'une préparation pêche par la base, par le défaut de raisonnement : le candidat sera forcément pris au dépourvu. Il faut qu'il apprenne à dominer sa matière et qu'il ait l'impression, quand il se présente, qu'il la domine. Cela lui donne l'assurance nécessaire.

On voit la nuance et l'on comprend dès lors que nombre de « recalés » se désespèrent en face de la montagne de connaissances à acquérir jusqu'à la session suivante. Rien ne servira d'apprendre tout par cœur ou de recourir à des moyens de mnémotechnie quelconques.

Qu'ils préparent leurs examens pour la première fois ou qu'ils aient déjà subi un échec, ces élèves ne comprennent pas que trop se hâter nuit. Mieux vaut reprendre une question ou une branche par le commencement. Le temps perdu est progressivement rattrapé jusqu'à parfaite maîtrise.

Cela comporte évidemment une adaptation du programme à l'élève, qui est matériellement impossible dans des classes nombreuses. Notre enseignement par programmes individuels ne comporte, pour les programmes français, que des leçons particulières ou de très petits groupes, équivalant à des leçons particulières.

On parvient à obtenir des résultats surprenants avec un nombre d'heures hebdomadaires fort restreint. D'où gain de temps, de forces et d'argent. Preuve en est le

succès avec mention de nos candidats bacheliers cet été à Paris — et ceux obtenus précédemment à Paris, en province ou ailleurs.

Bien entendu, la préparation est faite par des professeurs spécialisés, ayant eux-mêmes étudié en France, et rompus à la méthode de l'enseignement français.

Citons ici l'expérience des professeurs de mathématiques, de français et de latin : **en mathématiques**, un nombre d'heures en moyenne très limité suffit à préparer un candidat, malgré le caractère rigoureux de l'enseignement. Pour la **littérature française**, le professeur passe d'un tableau général à celui de chaque

siècle, puis de chaque genre, de chaque auteur, ce qui facilite la rapide compréhension des œuvres et le raisonnement nécessaire à une composition bien présentée. En **latin**, de même, le professeur finit par gagner du temps en insistant sur la parfaite compréhension d'un texte de version au point de vue de la morphologie et de la syntaxe.

Difficultés maîtrisées, gain de temps, cela signifie entrain au travail, suppression de

la fatigue. Les professeurs veillent d'ailleurs à entretenir la bonne humeur pendant les leçons. Leur tâche est facilitée par l'apport d'un programme minimum de récréations sportives ou littéraires, strictement subordonné à celui des études.

Paul-A. Du Pasquier,
Directeur de l'École
Lémania.



Classes de 2^e, 1^{re}, baccalauréats

Classes de 2^e, 1^{re}, baccalauréats et classes inférieures, préparés avec succès par programmes individuels, 25 professeurs pour une centaine d'élèves. Professeurs spécialisés dans les programmes français. Nos candidats ont passé avec mention à la dernière session du baccalauréat de Paris. Succès en France depuis 1914. Fondation en 1908.

Leçons particulières et groupes de 3 à 5 élèves. Gain de temps. Langues. Commerce. Education sportive. Tous les sports d'été et d'hiver. Prix forfaitaire avantageux. Exposez en détail votre cas en écrivant au professeur **P.-A. Du Pasquier**, directeur-fondateur de l'École. Références en France. Visite sur demande.

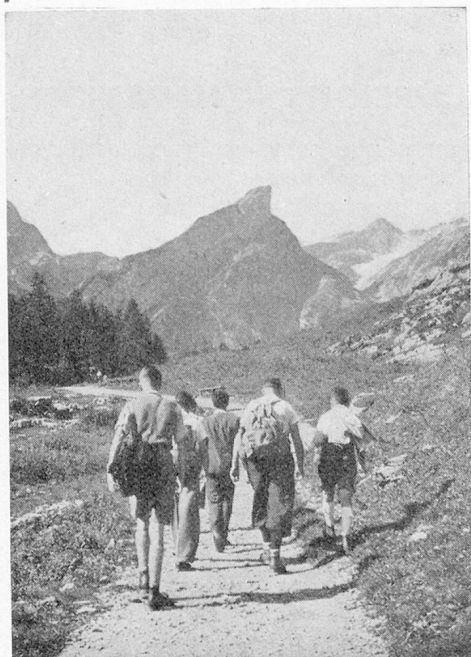
ÉCOLE LÉMANIA
Lausanne Suisse

Institut pour Jeunes Gens sur le Rosenberg

Direction : Dr Lusser et Dr Gademann

École nouvelle dans les PRÉALPES SUISSES près St-Gall (Suisse)

La plus grande école Privée de Suisse



*placée sous le contrôle de l'Etat
recommandée par le consulat français de St-Gall*

Tous les degrés. — Sections primaire, secondaire
commerciale, industrielle, classique (lycée).

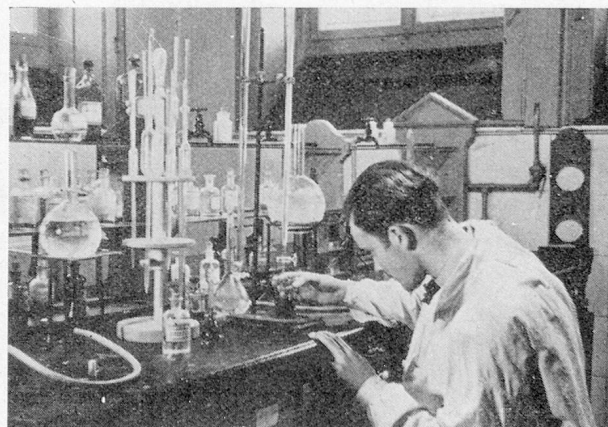
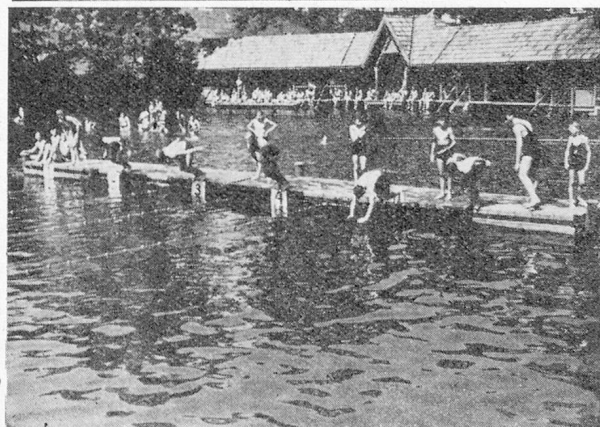
Diplôme commercial, Préparation à l'Université
et au Polytechnicum

ENTRÉE EN TOUT TEMPS

Maturité reconnue en France

JUIN-SEPTEMBRE : COURS DE VACANCES
ALLEMAND

Organisés par le Canton et la Ville de Saint-Gall



L'UNIQUE école privée de Suisse avec Cours Officiels d'Allemand
*pour élèves de langue française. Possibilité de suivre à côté des cours d'Allemand
les leçons dans les sections générales de l'Ecole*

Références et prospectus à l'INSTITUT sur le ROSENBERG, St-Gall (Suisse)

Séjour de vacances d'été idéal en Suisse

Cours facultatifs de Langues

INSTITUTS PRÉALPINS DU PROFESSEUR BUSER
POUR JEUNES FILLES



Pendant l'année scolaire : Enseignement complet. Baccalauréat. Certificat de langues. Diplôme commercial. Section ménagère. Surveillance régulière du développement physique.

SPORTS D'ÉTÉ ET D'HIVER
EXCURSIONS — NATATION

Maîtresses de sport et de gymnastique attachées aux Instituts
Excellentes références de parents
Pour tous renseignements s'adresser aux directions

TEUFEN (PAR) *Station climatérique*
(ST-GALL) DANS LA RÉGION DU SENTIS

Vie d'étude combinée avec séjour fortifiant
a l'air et au soleil de la montagne

Fillettes dans maison séparée ravissante
Langue usuelle : Le bon allemand

Centre de brevets (Universités de France ; Oxford University)



De même...

... vous assurez à votre jeune fille un séjour **dans les conditions les plus favorables** et avec la possibilité de continuer ses études en français (certificat officiel de langue française) si vous l'envoyez à la

" PRÉALPINA " Institut de Jeunes Filles
merveilleusement situé au-dessus du **Lac Léman** à

CHEXBRES STAT. CCF PUIDOUX-CHEXBRES
Directeurs : M. et Mme R. Maurer-Buser

Maison de confiance, offrant tous les avantages d'une institution
organisée et aménagée d'après les principes modernes

● **GRANDS TERRAINS DE JEUX ET DE SPORTS** ●

OUVERTURE DES CLASSES MI-SEPTEMBRE



LYCÉE ALPIN ZUOZ

PRÈS SAINT-MORITZ

Internat et externat pour garçons de 11 à 18 ans.

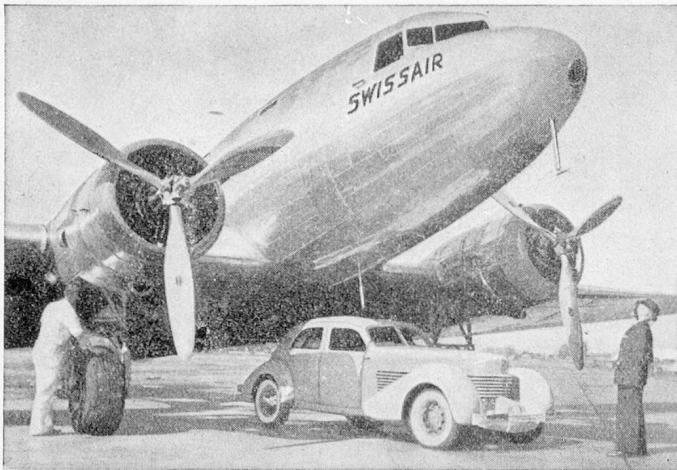
Sections littéraire, scientifique et commerciale.

Préparation aux Universités Suisses, Anglaises, Allemandes,
Hollandaises, etc. et à l'Ecole polytechnique.
(Examens dans l'établissement même).

Sports et gymnastique modernes.

Pour tous renseignements s'adresser à :

M. A. KNABENHANS, DIRECTEUR
LYCÉE ALPIN, ZUOZ (HAUTE-ENGADINE) SUISSE



Pour vos affaires

Pour vos plaisirs

EN SUISSE

voyagez par avion

Paris - Bâle - Zurich

Paris - Genève direct

Swissair-Air France

Paris - Zurich

15.15 dép. PARIS	arr. 16.00
17.05 arr. BALE	dép. 14.00
17.50 arr. ZURICH	dép. 13.20

Paris-Genève direct

16.45 dép. PARIS	arr. 10.35
18.35 arr. GENÈVE	dép. 8.45

Pour tous renseignements et réservations de places, s'adresser à

AIR FRANCE, 2, rue Scribe (Agents généraux)

ou aux AGENCES DE VOYAGES ou aux CHEMINS DE FER FÉDÉRAUX SUISSES
37, boulevard des Capucines, Paris 2^e

COPYRIGHT

Bébés en fleur...

Promesses pour demain, joies déjà pour aujourd'hui. Est-il en effet une plus pure joie pour une maman que de voir son bébé s'épanouir en fraîche et vigoureuse santé? Cette joie, ce bouquet de joies, demandez-les à **Nestlé**.

**LAIT SUCRÉ
FARINE LACTÉE**

NESTLÉ

les aliments parfaits des tout-petits

1 échantillon de Lait Sucré ou Farine Lactée et brochure : *Conseils aux Mamans*. Nestlé, 25, Avenue Michelet, Saint-Ouen (Seine).

