

**Zeitschrift:** Revue économique franco-suisse  
**Herausgeber:** Chambre de commerce suisse en France  
**Band:** 18 (1938)  
**Heft:** 4

## Werbung

### Nutzungsbedingungen

Die ETH-Bibliothek ist die Anbieterin der digitalisierten Zeitschriften auf E-Periodica. Sie besitzt keine Urheberrechte an den Zeitschriften und ist nicht verantwortlich für deren Inhalte. Die Rechte liegen in der Regel bei den Herausgebern beziehungsweise den externen Rechteinhabern. Das Veröffentlichen von Bildern in Print- und Online-Publikationen sowie auf Social Media-Kanälen oder Webseiten ist nur mit vorheriger Genehmigung der Rechteinhaber erlaubt. [Mehr erfahren](#)

### Conditions d'utilisation

L'ETH Library est le fournisseur des revues numérisées. Elle ne détient aucun droit d'auteur sur les revues et n'est pas responsable de leur contenu. En règle générale, les droits sont détenus par les éditeurs ou les détenteurs de droits externes. La reproduction d'images dans des publications imprimées ou en ligne ainsi que sur des canaux de médias sociaux ou des sites web n'est autorisée qu'avec l'accord préalable des détenteurs des droits. [En savoir plus](#)

### Terms of use

The ETH Library is the provider of the digitised journals. It does not own any copyrights to the journals and is not responsible for their content. The rights usually lie with the publishers or the external rights holders. Publishing images in print and online publications, as well as on social media channels or websites, is only permitted with the prior consent of the rights holders. [Find out more](#)

**Download PDF:** 17.04.2026

**ETH-Bibliothek Zürich, E-Periodica, <https://www.e-periodica.ch>**

# FOIRE DE BORDEAUX

2<sup>e</sup>  
QUINZAINE  
DE JUIN



COLONIALE  
INTERNATIONALE  
ET  
AGRICOLE

BORDEAUX  
PALAIS DE LA BOURSE

PARIS  
67, CHAMPS-ÉLYSÉES

## Pour parcourir l'Europe

vous trouverez tout ce que vous devez savoir pour élaborer  
votre programme et voyager agréablement dans

# EUROPA TOURING

Guide automobile d'Europe

Édition 1938

58 cartes principales reproduisant toute l'Europe,  
de l'Océan glacial du Nord à Gibraltar et de  
l'Atlantique aux frontières de la Russie d'Europe,  
26 cartes nationales,  
90 plans de villes,  
560 pages de texte en français, en allemand et en anglais.

PRIX FR S SUISSES 14.—

La diffusion mondiale d'Europa Touring est le témoignage de ses excellentes qualités

En vente dans toutes les librairies

**ÉDITIONS HALLWAG BERNE**

# L'HELVÉTIA

Compagnie Suisse d'Assurances  
— contre L'INCENDIE —

## GARANTIES TOTALES

— AU 31 DÉCEMBRE 1936 —

Francs Suisses 24.109.993

## SINISTRES RÉGLÉS

— JUSQU'AU 31 DÉCEMBRE 1936 —

Francs Suisses 295.068.226



SOCIÉTÉ ANONYME

AU CAPITAL SOCIAL

DE

10.000.000 DE FRANCS SUISSES

— FONDÉE EN 1861 —

OPÉRANT EN FRANCE DEPUIS 1876



SIÈGE SOCIAL A

SAINT-GALL (SUISSE)

DIRECTION POUR LA FRANCE

en son immeuble : 8 bis, rue de Châteaudun, PARIS (IX<sup>e</sup>)

COPYRIGHT



Promesses pour demain, joies déjà pour aujourd'hui. Est-il en effet une plus pure joie pour une maman que de voir son bébé s'épanouir en fraîche et vigoureuse santé? Cette joie, ce bouquet de joies, demandez-les à Nestlé.

LAIT SUCRÉ  
FARINE LACTÉE

# NESTLÉ

*les aliments parfaits des tout-petits*

1 échantillon de Lait Sucré ou Farine Lactée et brochure : *Conseils aux Mamans*. Nestlé, 25, Avenue Michelet, Saint-Ouen (Seine).



SPÉCIALISTES DE LA CRAVATE  
HAUTES NOUVEAUTÉS  
CRÉATIONS FERVAL



**FERRIN & VALON**  
GENÈVE

La  
Cravate  
Infroissable

*Ena - Flox*

AGENT A PARIS :

L. LANDY, 104, rue Réaumur

**F. SENN**

TÉL. : GUT. 56-78

13, Boul. Saint-Denis

**PARIS**

JOAILLERIE

BIJOUTERIE

ORFÈVRERIE

HORLOGERIE

Réparations soignées

Pièces de Commande

**SYMBOLE**

DE LA COLLABORATION FRANCO-SUISSE  
LA MONTRE

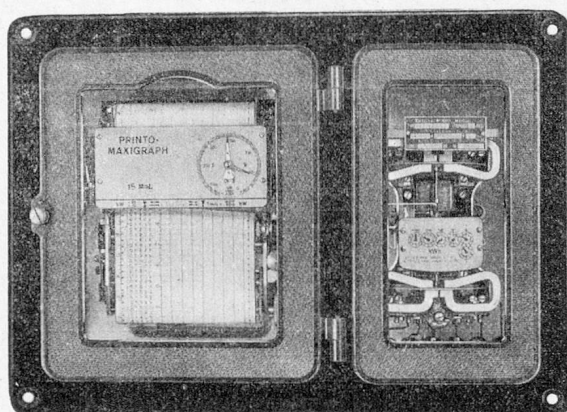
**JAEGER-LECOULTRE**

EST LA MONTRE DE

**L'ÉLITE**

**LANDIS & GYR s. A. ZOUG (Suisse)**

COMPTEURS D'ÉLECTRICITÉ



52-1559

PRINTO-MAXIGRAPH (marque déposée)

Enregistreur-imprimeur des valeurs moyennes de la charge

- - - A double et triple tarif - - -
- - - A maximum - A dépassement - - -
- - - D'énergie réactive et apparente - - -
- - - Compteurs-étalons portatifs - - -
- - - - Station d'étalonnage - - - -
- - - - Horloges de contact - - - -
- - - - Interrupteurs horaires - - - -
- - - - Conjoncteurs-disjoncteurs - - - -
- - - - Thermostats - - - -

Représentation générale

pour la France et les Colonies

**JACQUES BERCHTOLD**

12, Rue Lapeyrère, PARIS (18<sup>e</sup>)

TÉLÉPHONE : MONTMARTRE 85-33

**CHUIT, NAEF & C<sup>ie</sup>****FIRMENICH & C<sup>ie</sup>, Succ<sup>rs</sup>****GENÈVE**

PARFUMS ARTIFICIELS ET SYNTHÉTIQUES

*Seuls concessionnaires pour la France :***FIRMENICH & C<sup>ie</sup>**11, rue Vézelay — PARIS (8<sup>e</sup>)

Téléphone : Laborde 15-28

**SCHNEIDER & C<sup>ie</sup>**TRANSPORTS INTERNATIONAUX  
**BALE**

Spécialité de Transports pour la France

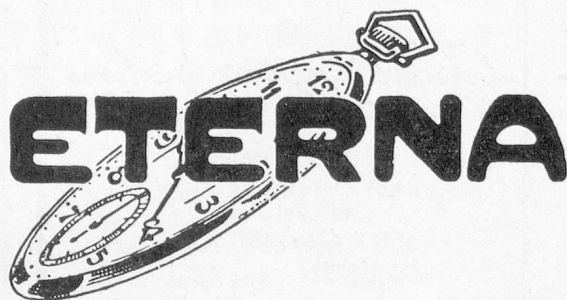
Succursale et Agence à

SAINT-GALL (Suisse) et SAINT-LOUIS (Haut-Rhin)

Maison alliée à

PARIS, MARAIS & C<sup>ie</sup>, 31, Rue de Trévise**WIRET FRÈRES**

Agrées en douane

**TRANSITAIRES-SURVEILLANTS****62, rue de la République. — MARSEILLE****12, Place Saint-François. — LAUSANNE****ETERNA**LA MONTRE DE PRÉCISION  
DEPUIS **1856****Inoxydable** \_\_\_\_\_\_\_\_\_\_ **Imperméable****Anti-magnétique** \_\_\_\_\_**Amortisseur de chocs** \_\_\_\_\_

FRANCE ET ALGÉRIE :

**NOUVELLE S<sup>IE</sup> D'HORLOGERIE DE LUXE****27, Rue de la Michodière = PARIS****U. S. Petroleum Royalties**Titres Immobiliers  
participant à la Production  
de groupes de Puits de Pétrole

Rendement élevé et de longue durée

Excellent placement non spéculatif

Stabilité de rendement

Amortissement rapide

*Pour tous renseignements :***COMPAGNIE FRANÇAISE DES  
REDEVANCES  
PÉTROLIFÈRES****HALDI & C<sup>ie</sup>****37, Rue des Mathurins, PARIS**

Tél. : Anjou 19-88

R. C. Seine 275.033

**Syndicat des fabricants Argoviens de Tresses pour la Chapellerie, Wohlen (Argovie)**

Adresse Télégraphique : Syndicat Wohlen (Argovie)

Tél. 61-256

Toutes matières pour la fabrication de chapeaux de dames :

Tresses — Bandes — Laizes — Cloches — etc.

**LISTE DES MEMBRES**

ARGOVIA S. A., Mellingen  
 J. BERTSCHINGER et C<sup>o</sup>, Wohlen  
 Max BOHLER, Seengen  
 Aloys BREITSCHMID et C<sup>o</sup> S. A., Wohlen  
 M. BRUGGISSER et C<sup>o</sup> S. A., Wohlen  
 H. DEBRUNNER et C<sup>o</sup> S. A., Brugg  
 DREIFUSS Frères S. A., Wohlen  
 Léon DUBLER et C<sup>o</sup>, Wohlen

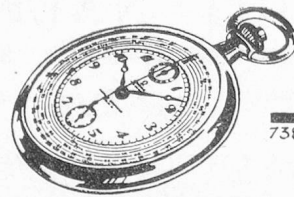
Jean FISCHER et C<sup>o</sup>, Meisterschwanden  
 FABRIQUE DE TRESSSES MELLINGEN S. A.,  
 Mellingen  
 W. GRAF et C<sup>o</sup> S. A., Leutwil  
 Aloys ISLER et C<sup>o</sup>, Wildegg  
 Jacques ISLER et C<sup>o</sup> S. A., Wohlen  
 Ad. LEIMGRUBER et C<sup>o</sup>, Seengen  
 Joh. MEIER et C<sup>o</sup>, Taegerig

Georges MEYER et C<sup>o</sup> S. A., Wohlen  
 Jacques MEYER et C<sup>o</sup> S. A., Wohlen  
 Henry SCHLATTER et C<sup>o</sup> S. A., Fahrwangen  
 SIEGRIST et C<sup>o</sup>, Seengen  
 STAEGER et C<sup>o</sup> S. A., Villmergen  
 Otto STEINMANN et C<sup>o</sup> S. A., Wohlen  
 TSCHAMPER et C<sup>o</sup>, Olten  
 Paul WALSER et C<sup>o</sup> S. A., Wolhen



Une cuillerée d'Ovomaltine dissoute dans du lait ou dans votre petit déjeuner habituel (thé, café ou autre) fera de votre repas du matin un puissant régénérateur de forces.

**OVOMALTINE**  
L'ALIMENT FORCE



7384

CHRONOGRAPHES DEPUIS 1.000 fr.

MONTRES DE PRECISION

**OMEGA**

L'heure exacte pour la vie

*Lorsqu'il s'agit de fractions de seconde, on fait appel à:*

**OMEGA**

seul chronométréur  
officiel des

**JEUX OLYMPIQUES**

Los Angeles  
1932

Berlin  
1936

EN VENTE

CHEZ LES HORLOGERS CONCESSIONNAIRES

AGENCE OFFICIELLE DES CHEMINS DE FER SUISSES  
GARDE-MEUBLES MODERNE

**LAVANCHY & Co, Lausanne**

SERVICE SPÉCIAL DE DÉMÉNAGEMENTS SUISSE-PARIS, RÉGION PARISIENNE  
ET VICE-VERSA, ET SUISSE-MIDI DE LA FRANCE ET VICE-VERSA

## HOTELS RECOMMANDÉS

### HOTEL LANCASTER

7, rue de Berri (Champs-Élysées), Paris.

### HOTEL WESTMINSTER

Rue de la Paix, Paris.  
Ch. 1 lit, bain, depuis 80 fr. Adr. Tél. Westmiotel.  
E. Bruchon Adm. Dr.

### HOTEL ASTOR (Restaurant-Bar)

11, rue d'Astorg, Paris (VIII<sup>e</sup>).  
Situation centrale et tranquille, 160 ch. avec bain et tél.  
Albert Durisch, directeur.  
Adr. Tél. Telastor 3 Paris, Tél. : Anjou 04-31 à 34.

### HOTEL EDOUARD VII

39, avenue de l'Opéra, Paris.  
Appartement un lit avec bain, W.-C. et Tél.  
Depuis 60 fr.

### HOTEL BAYARD

17, rue du Conservatoire, Paris.  
à deux pas des Grands Boulevards.  
Tout confort moderne. Prix modérés.

### GRAND HOTEL ET RESTAURANT DU PAVILLON

36, rue de l'Echiquier (bd Bonne-Nouvelle), Paris.  
200 ch., 100 salles de bain, confort et hygiène.  
Cuisine et cave de vieille réputation.  
Tarif détaillé sur demande.

**Parfums Synthétiques**  
et tous  
**Produits Chimiques**

pour  
Parfumerie, Savonnerie, Cosmétique

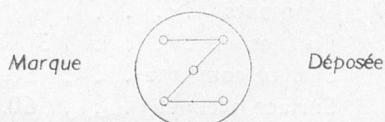
**GIVAUDAN & C<sup>ie</sup>**  
36, Rue Ampère - PARIS - 17<sup>e</sup>

**DÉSINFECTISATION - DÉSINSECTISATION**  
**DÉRATISATION - DÉSODORISATION**

Usines - Bureaux - Appartements, etc.  
*Traitement de toutes denrées alimentaires  
par gaz inodore.*  
Produits les plus modernes  
Devis et renseignements gratuits

**DÉSINFECTA**  
SOCIÉTÉ ANONYME TÉLÉPH. TRUD. 48-85  
105, Rue Lafayette — PARIS-X<sup>e</sup>  
Même Maison à LYON

**TRICOTAGES**  
**ZIMMERLI**  
SOCIÉTÉ ANONYME  
AARBOURG (SUISSE)



**Maison Française**  
3, Rue du Quatre-Septembre, PARIS-2<sup>e</sup>

**CHAMPAGNE**



**PIPER-HEIDSIECK**

Ancienne Maison HEIDSIECK fondée en 1785  
KUNKELMANN & C<sup>o</sup> Successeurs  
**REIMS**

**CHARCUTERIE - COMESTIBLES**  
**PÂTISSERIE - CONFISERIE**  
SPÉCIALITÉS D'ALSACE ET DE SUISSE

**PRODUITS SCHMID**

GROS ET DÉTAIL : 8, rue Saint-Laurent  
76, bd de Strasbourg, PARIS-10<sup>e</sup>  
Téléphone : Botzaris 61-10 à 61-14 et Nord 97-57

USINE ET GROS :  
199, rue Championnet, PARIS-18<sup>e</sup>  
Marcadet 68-24, 68-25 et 16-31

**RECORD**  
**GENÈVE**  
**LA MONTRE**  
**MODERNE DE**  
**QUALITÉ**



RECORD WATCH CO SA  
GENÈVE  
LONDRES  
TRAMELAN

*Savez-vous que...*

toutes interventions chirurgicales, avec séjours dans les meilleures cliniques de Paris et Banlieue, faites par des premiers chirurgiens des Hôpitaux de Paris, vous serez assurées moyennant une cotisation très minime ?

Vous réaliserez un acte de prévoyance !

Qui sait ?

**Renseignements :**

## SOCIÉTÉ SUISSE DE SECOURS MUTUELS

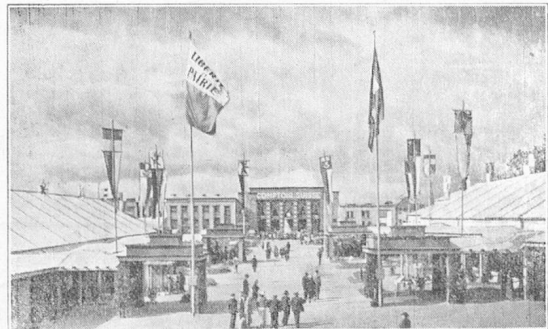
8, Cours des Petites-Écuries - PARIS-X<sup>e</sup>

Tél. Pro. 47-28

Ch. Postal PARIS 1176.14

**19<sup>e</sup> COMPTOIR SUISSE**

Lausanne = 10-25 Septembre 1938



### La Principale Manifestation Économique d'Automne

En 1937 : Exposants . . . . .	1.752
Entrées . . . . .	360.000
Surface couverte . . . . .	50.000 m <sup>2</sup>
Surface occupée . . . . .	60.000 m <sup>2</sup>

En Suisse billets simple course valables pour le retour

Les Nouveautés  
qui s'imposent

**TACO S.A.**

Cap. F. S. 3.200.000

ZURICH, 2 Werdmuhleplatz  
MULHOUSE, 17, rue de Huningue

**Demandez à Zurich :** les dernières créations en Tissus coton suisses, unis et impr.més (Organdies, Imago, Ondor, etc.).

**A Mulhouse :** les rayonnées fantaisies, unies et imprimées, les soies naturelles, les cotons et les diverses spécialités pour les Colonies

**L'Annuaire Industriel**

RÉPERTOIRE DE LA  
PRODUCTION FRANÇAISE  
S. E. D. I. Soc. An. Cap. Fr. 4.000.000

DOCUMENTATION  
UNIQUE SUR LA  
PRODUCTION  
FRANÇAISE  
NOTICES DÉTAILLÉES  
sur les INDUSTRIELS  
— — FRANÇAIS  
Titres traduits en 5 langues

2 VOLUMES : 200 Francs

INDISPENSABLE  
aux Chefs des  
SERVICES  
COMMERCIAUX  
Pour PROSPECTER la Clientèle

aux Chefs des  
SERVICES D'ACHATS  
Pour CONSULTER les fournisseurs

26, RUE GEOFFROY-LASNIER -- PARIS-IV<sup>e</sup>  
Chèques postaux 225.38 Paris Archives 49-60

# WINTERTHUR

Société Suisse d'Assurance contre les Accidents  
**Siège Social à WINTERTHUR (Suisse)**  
 Fondée en 1875 — Établie en France en 1876

Capital social : **25.000.000** de francs suisses  
 Capital versé : **15.000.000** — —

**Accidents de toute nature**  
**Responsabilité Civile --- Vol**  
**Cautionnement**

Primes encaissées en 1936, fr. suisses 65.578.734  
 (soit plus de 320 millions en monnaie française).  
 Réserves libres et techniques à fin 1936, francs suisses  
 146.062.603 (soit plus de 730 millions exprimés  
 en monnaie française).

R. C. Seine 29.125

Société Suisse d'Assurance sur la Vie  
 Entreprise privée régie par la loi du 17 mars 1905  
 pour les contrats souscrits ou exécutés  
 en France, Algérie et Tunisie

**à WINTERTHUR (Suisse)**

Capital social : **10.000.000** de francs suisses  
 Capital libéré de : **2.000.000** — —

**ASSURANCE : Vie entière - Mixte**  
**Terme fixe - Dotale - Combinée**  
**Double effet - Familiale 10 %**  
**Rentes Viagères**

	<i>Fr. français</i>
Capitaux en cours fin 1936 - - - -	2.071.682.000
Rentes annuelles assurées, différées et en cours fin 1936 - - - - -	40.106.428
Réserves mathématiques au 31-12-36 -	547.772.840
Fonds de participation des Assurés aux bénéfices : En réserve - -	45.264.000
Déjà distribué -	34.630.206
Réserves statutaires - - - - -	12.300.000

Directions pour la France et l'Afrique du Nord :

**57, Boulevard Malesherbes, PARIS (8<sup>e</sup>) en leur Hôtel**  
**Téléphone : LABORDE 66-54, 55 et 56**

## TRANSPORTS INTERNATIONAUX

# Établissements Paul CAPIT & C<sup>ie</sup>

Agences en Douane - Groupages et forfaits pour tous pays

Siège Social et Magasins à **SAINT-LOUIS**, Haut-Rhin (France)

**Téléphone 79 & 254**

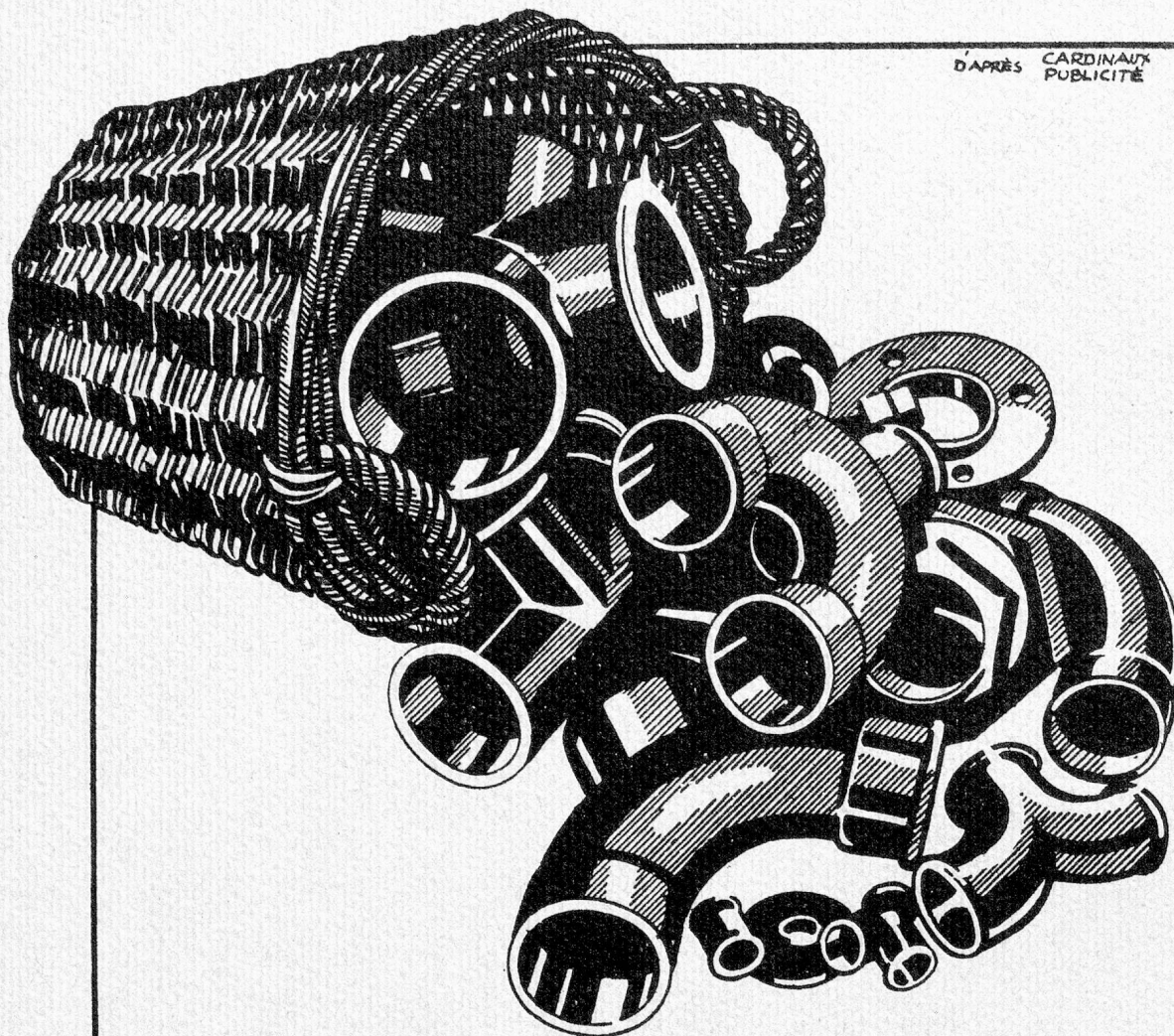
**Réception à toutes les gares de Bâle**  
**Spécialité : Trafic Suisse France et inversement**

Adresse à Bâle : **Bâle 13**

*Succursales :* **Strasbourg - Kehl - Apach - Ecouvies - Lamorteau (Belgique) - Thionville**  
**Forbach - Delle - Givet - Jeumont - Blanc-Misseron.**

*Agences :* **Dunkerque - Calais - Anvers.** — — *Correspondants :* **Tous grands centres.**

D'APRÈS CARDINAUX  
PUBLICITÉ



**RACCORDS POUR TUBES FER**

**+GF+**

S. A. POUR LA VENTE DES RACCORDS SUISSES, 14, RUE FROMENT, PARIS