

Zeitschrift: Revue économique franco-suisse
Herausgeber: Chambre de commerce suisse en France
Band: 18 (1938)
Heft: 4

Rubrik: Petites annonces classées

Nutzungsbedingungen

Die ETH-Bibliothek ist die Anbieterin der digitalisierten Zeitschriften auf E-Periodica. Sie besitzt keine Urheberrechte an den Zeitschriften und ist nicht verantwortlich für deren Inhalte. Die Rechte liegen in der Regel bei den Herausgebern beziehungsweise den externen Rechteinhabern. Das Veröffentlichen von Bildern in Print- und Online-Publikationen sowie auf Social Media-Kanälen oder Webseiten ist nur mit vorheriger Genehmigung der Rechteinhaber erlaubt. [Mehr erfahren](#)

Conditions d'utilisation

L'ETH Library est le fournisseur des revues numérisées. Elle ne détient aucun droit d'auteur sur les revues et n'est pas responsable de leur contenu. En règle générale, les droits sont détenus par les éditeurs ou les détenteurs de droits externes. La reproduction d'images dans des publications imprimées ou en ligne ainsi que sur des canaux de médias sociaux ou des sites web n'est autorisée qu'avec l'accord préalable des détenteurs des droits. [En savoir plus](#)

Terms of use

The ETH Library is the provider of the digitised journals. It does not own any copyrights to the journals and is not responsible for their content. The rights usually lie with the publishers or the external rights holders. Publishing images in print and online publications, as well as on social media channels or websites, is only permitted with the prior consent of the rights holders. [Find out more](#)

Download PDF: 14.01.2026

ETH-Bibliothek Zürich, E-Periodica, <https://www.e-periodica.ch>

Petites Annonces Classées

N. B. — Sauf indications contraires, les réponses aux petites annonces doivent être adressées, sous enveloppes affranchies à 0 fr. 65 pour la France et à 1 fr. 75 pour la Suisse, à la Chambre de Commerce suisse en France, 16, avenue de l'Opéra, Paris, qui les fera parvenir aux intéressés. Ne pas oublier de rappeler les numéros qui suivent chaque annonce.

Demandes de représentation de produits suisses :

Bijouterie-Horlogerie :
Bijouterie, horlogerie, orfèvrerie (96).
Horlogerie, joaillerie (97).

Société très bien introduite demande exclusivité, pour Paris et banlieue, de maisons suisses d'horlogerie, bijouterie joaillerie et orfèvrerie (108).

Machines-Métallurgie :

Toutes industries se rattachant à la métallurgie (98).

T. S. F. :

T. S. F., appareils de précision (99).

Produits chimiques :

Produits d'entretien, couleurs, vernis, parfumerie (100).

Textiles :

Organdi confectionné pour enfants (101).
Nouveautés, fantaisie, lingerie de corps et d'ameublement (102).

Demande de représentation de produits français :

Commerçant-voyageur possède maison et auto sur place de Bâle, cherche, pour la Suisse, représentation d'une importante entreprise française. Eventuellement accepterait dépôt de marchandises (103).

Membre allant se fixer en Suisse demande représentation commerce, industrie, avec ou sans clientèle, rayon d'action suisse romande et départements limitrophes. Partant avril se tient à disposition pour mise au courant (105).

Organisation de vente à Bâle cherche, pour la Suisse, la représentation générale d'industries françaises ou d'entreprises commerciales, dans n'importe quelle branche (106).

Divers :

Importantes maisons coloniales disposant de contingents pour tissus suisses, shirtings légers, white drill, toile nationale, imprimés bon marché imitation wax ou fancy, demandent offres et échantillons (94).

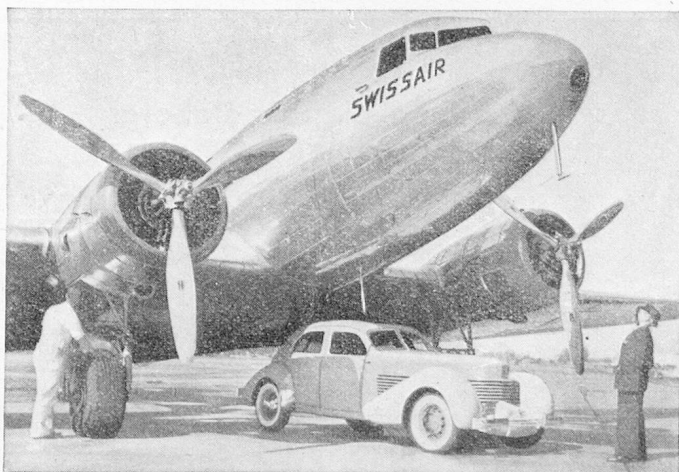
Architecte diplômé demande direction ou contrôle d'une succursale de maison suisse quel que soit le genre de commerce ou d'industrie; représenterait éventuellement une entreprise suisse auprès des Administrations publiques ou de la clientèle privée. Si nécessaire, voyagerait entre la Suisse et la France (104).

Matériel textile d'occasion à Lyon :

Métiers à tisser soierie en 35 cm., plusieurs lats, mouvements Fumat. Cannelières 20 broches verticales à doublage. Mécaniques Jacquard 1160 cr.; Verdol 1344 cr. Vincenzi 1320 cr. et tous accessoires pour soieries (107).

Demandes d'emploi :

Jeune dame parlant et écrivant allemand, français et anglais, très au courant travail de bureau, cherche place après-midi seulement (95).



28 Mars

Réouverture des lignes aériennes

Paris - Bâle - Zurich
Paris - Genève direct
Swissair-Air France

Horaire d'Été jours ouvrables seulement

Paris - Zurich		Paris-Genève direct		Prix de Paris		Aller et Retour	
				Simple		15 Jours	2 mois
15.15 dép. PARIS	arr. 16.00	16.45 dép. PARIS	arr. 10.35	à BALE	Frs. 400,»	680,»	720,»
17.05 arr. BALE	dép. 14.00	18.35 arr. GENÈVE	dép. 8.45	à ZURICH	» 475,»	810,»	855,»
17.50 arr. ZURICH	dép. 13.20			à GENÈVE	» 425,»	725,»	765,»

Pour tous renseignements et réserver des places, s'adresser aux

AGENCES DE VOYAGES, à AIR FRANCE, 2, Rue Scribe (Agents généraux)
ou aux **CHEMINS DE FER FÉDÉRAUX SUISSES, 37, Boulevard des Capucines, Paris 2^e.**