

Zeitschrift: Revue économique franco-suisse
Herausgeber: Chambre de commerce suisse en France
Band: 18 (1938)
Heft: 3

Werbung

Nutzungsbedingungen

Die ETH-Bibliothek ist die Anbieterin der digitalisierten Zeitschriften auf E-Periodica. Sie besitzt keine Urheberrechte an den Zeitschriften und ist nicht verantwortlich für deren Inhalte. Die Rechte liegen in der Regel bei den Herausgebern beziehungsweise den externen Rechteinhabern. Das Veröffentlichen von Bildern in Print- und Online-Publikationen sowie auf Social Media-Kanälen oder Webseiten ist nur mit vorheriger Genehmigung der Rechteinhaber erlaubt. [Mehr erfahren](#)

Conditions d'utilisation

L'ETH Library est le fournisseur des revues numérisées. Elle ne détient aucun droit d'auteur sur les revues et n'est pas responsable de leur contenu. En règle générale, les droits sont détenus par les éditeurs ou les détenteurs de droits externes. La reproduction d'images dans des publications imprimées ou en ligne ainsi que sur des canaux de médias sociaux ou des sites web n'est autorisée qu'avec l'accord préalable des détenteurs des droits. [En savoir plus](#)

Terms of use

The ETH Library is the provider of the digitised journals. It does not own any copyrights to the journals and is not responsible for their content. The rights usually lie with the publishers or the external rights holders. Publishing images in print and online publications, as well as on social media channels or websites, is only permitted with the prior consent of the rights holders. [Find out more](#)

Download PDF: 09.01.2026

ETH-Bibliothek Zürich, E-Periodica, <https://www.e-periodica.ch>

L'HELVÉTIA

Compagnie Suisse d'Assurances
— **contre L'INCENDIE** —

GARANTIES TOTALES

— AU 31 DÉCEMBRE 1936 —
Francs Suisses 24.109.993

SINISTRES RÉGLÉS

— JUSQU'AU 31 DÉCEMBRE 1936 —
Francs Suisses 295.068.226



SOCIÉTÉ ANONYME
AU CAPITAL SOCIAL
DE

10.000.000 DE FRANCS SUISSES

— FONDÉE EN 1861 —
OPÉRANT EN FRANCE DEPUIS 1876



SIÈGE SOCIAL A

SAINT-GALL (SUISSE)

DIRECTION POUR LA FRANCE

en son immeuble : **8 bis, rue de Châteaudun, PARIS (IX^e)**

CAFÉ

SANS CAFÉINE

— **NON TORRÉFIÉ, EN SACS DE 60 Kgs** —

QUALITÉS :

Santos — Haïti — Guatemala — Colombie
Salvador — Mexique — Malabar — etc...

Décaféiné par notre nouveau procédé breveté

Expéditions régulières en tous pays européens et d'Outre-mer

DEMANDEZ OFFRES :

Coffex S.A., Schaffhouse, Suisse

SOCIÉTÉ SUISSE D'ASSURANCES GÉNÉRALES

SOCIÉTÉ MUTUELLE SUR LA VIE HUMAINE FONDÉE EN 1857

Entreprise privée régie par la loi du 17 mars 1905 pour les contrats souscrits ou exécutés en France, en Algérie et en Tunisie

|||||

Siège social à Zurich

|||||

PUISSANCE

Capitaux assurés à fin 1936 : 1.764 millions de francs suisses

Rentes annuelles assurées : 40 millions de francs suisses

SÉCURITÉ FINANCIÈRE

— Actif total à fin 1936 : 844 millions de francs suisses —

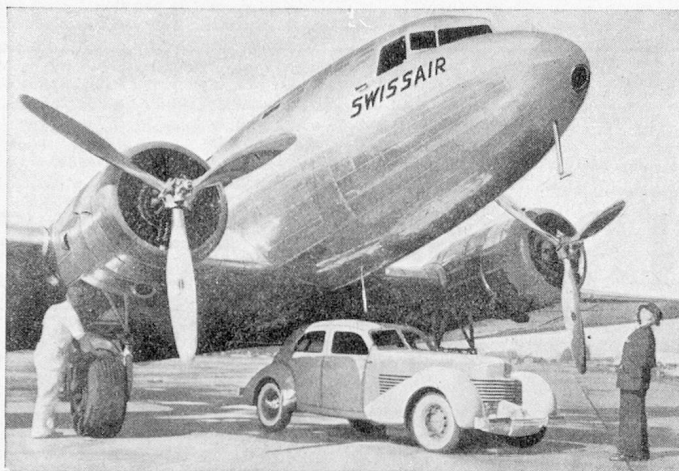
MUTUALITÉ PURE

Bénéfice de l'exercice : 22,4 millions de francs suisses

— REVENANT INTÉGRALEMENT AUX ASSURÉS —

— — SIÈGE SPÉCIAL POUR LA FRANCE, L'ALGÉRIE ET LA TUNISIE — —

— EN SON IMMEUBLE, 66, RUE TAITBOUT — PARIS (IX^e) —



28 Mars

*Réouverture
des
lignes aériennes*

Paris - Bâle - Zurich

Paris - Genève direct

Swissair-Air France

Horaire d'Été jours ouvrables seulement

Paris - Zurich		Paris-Genève direct		Prix de Paris		Aller et Retour	
				Simple		15 Jours	2 mois
15.15 dép. PARIS	arr. 16.00	16.45 dép. PARIS	arr. 10.35	à BALE	Frs. 400,»	680,»	720,»
17.05 arr. BALE	dép. 14.00	18.35 arr. GENÈVE	dép. 8.45	à ZURICH	» 475,»	840,»	855,»
17.50 arr. ZURICH	dép. 13.20			à GENÈVE	» 425,»	725,»	765,»

Pour tous renseignements et réserver des places, s'adresser aux

AGENCES DE VOYAGES, à AIR FRANCE, 2, Rue Scribe (Agents généraux)
ou aux **CHEMINS DE FER FÉDÉRAUX SUISSES, 37, Boulevard des Capucines, Paris 2^e.**

Spécialistes de la Cravate
Hautes Nouveautés
Créations Ferval



- Ferrin & Valon -
GENÈVE

La
Cravate
Infroissable

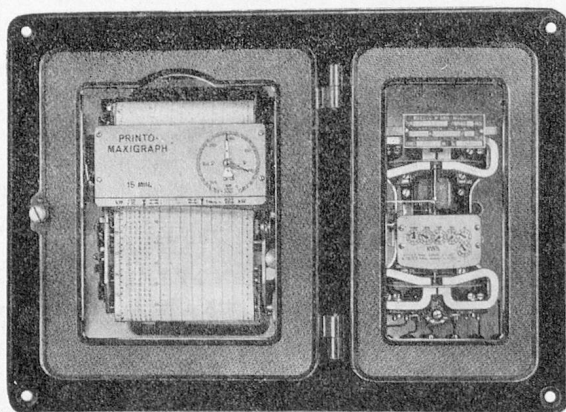
Ena - Flox

AGENT A PARIS :

— L. LANDY, 104, rue Réaumur —

LANDIS & GYR s. A. ZOUG (Suisse)

COMPTEURS D'ÉLECTRICITÉ



52-1559

PRINTO-MAXIGRAPHE (marque déposée)

Enregistreur-imprimeur des valeurs moyennes de la charge

- - - A double et triple tarif - - -
- - - A maximum - A dépassement - - -
- - - D'énergie réactive et apparente - - -
- - - Compteurs-étalons portatifs - - -
- - - Station d'étalonnage - - -
- - - Horloges de contact - - -
- - - Interrupteurs horaires - - -
- - - Conjoncteurs-disjoncteurs - - -
- - - Thermostats - - -

Représentation générale

pour la France et les Colonies

JACQUES BERCHTOLD

12, Rue Lapeyrère, PARIS (18^e)

TÉLÉPHONE : MONTMARTRE 85-33

Savez-vous que...

toutes interventions chirurgicales, avec séjours dans les meilleures cliniques de Paris et Banlieue, faites par des premiers chirurgiens des Hôpitaux de Paris, vous serez assurées moyennant une cotisation très minime ?

Vous réaliserez un acte de prévoyance !

Qui sait ?

Renseignements :

SOCIÉTÉ SUISSE DE SECOURS MUTUELS

8, Cours des Petites-Écuries - PARIS-X^e

Tél. Pro. 47-28

Ch. Postal PARIS 1176.14

19^e COMPTOIR SUISSE

Lausanne - 10-25 Septembre 1938



La Principale Manifestation

Économique d'Automne

En 1937 : Exposants	1.752
Entrées	360.000
Surface couverte	50.000 m ²
Surface occupée	60.000 m ²

En Suisse billets simple course valables pour le retour

Les Nouveautés
qui s'imposent

TACO S.A.

Cap. F. S. 3.200.000

ZURICH, 2 Werdmuhleplatz
MULHOUSE, 17, rue de Huningue

Demandez à Zurich : les dernières créations en Tissus coton suisses, unis et imprimés (Organdies, Imago, Ondor, etc.).

A Mulhouse : les rayannes fantaisies, unies et imprimées, les soies naturelles, les cotons et les diverses spécialités pour les Colonies

L'Annuaire Industriel

RÉPERTOIRE DE LA
PRODUCTION FRANÇAISE

S. E. D. I. Soc. An. Cap. Fr. 4.000.000

DOCUMENTATION
UNIQUE SUR LA
PRODUCTION
FRANÇAISE
NOTICES DÉTAILLÉES
sur les INDUSTRIELS

— — FRANÇAIS
Titres traduits en 5 langues

2 VOLUMES : 200 Francs

INDISPENSABLE
aux Chefs des —
SERVICES
COMMERCIAUX

Pour PROSPECTER la Clientèle

aux Chefs des —
SERVICES D'ACHATS

Pour CONSULTER les fournisseurs

26, RUE GEOFFROY-LASNIER -- PARIS-IV^e
Chèques postaux 225.38 Paris Archives 49-60



Une cuillerée d'Ovomaltine dissoute dans du lait ou dans votre petit déjeuner habituel (thé, café ou autre) fera de votre repas du matin un puissant régénérateur de forces.

OVOMALTINE
L'ALIMENT FORCE

U. S. Petroleum Royalties

Titres Immobiliers
participant à la Production
de groupes de Puits de Pétrole

Rendement élevé et de longue durée

Excellent placement non spéculatif

Stabilité de rendement

Amortissement rapide

Pour tous renseignements :

**COMPAGNIE FRANÇAISE DES
REDEVANCES
PÉTROLIFÈRES**

HALDI & Cie

37, Rue des Mathurins, PARIS

Tél. : Anjou 19-88

R. C. Seine 275.033

**AGENCE OFFICIELLE DES CHEMINS DE FER SUISSES
GARDE-MEUBLES MODERNE**

LAVANCHY & Co, Lausanne

SERVICE SPÉCIAL DE DÉMÉNAGEMENTS SUISSE-PARIS, RÉGION PARISIENNE
ET VICE-VERSA, ET SUISSE-MIDI DE LA FRANCE ET VICE-VERSA

HOTELS RECOMMANDÉS

HOTEL LANCASTER

7, rue de Berri (Champs-Élysées), Paris.

HOTEL WESTMINSTER

Rue de la Paix, Paris.
Ch. 1 lit, bain, depuis 80 fr. Adr. Tél. Westmotel.
E. Bruchon Adm. Dr.

HOTEL ASTOR (Restaurant-Bar)

11, rue d'Astorg, Paris (VIII^e).
Situation centrale et tranquille, 160 ch. avec bain et tél.
Albert Durisch, directeur.
Adr. Tél. Telastor 3 Paris, Tél. : Anjou 04-31 à 34.

HOTEL EDOUARD VII

39, avenue de l'Opéra, Paris.
Appartement un lit avec bain, W.-C. et Tél.
Depuis 60 fr.

HOTEL BAYARD

17, rue du Conservatoire, Paris.
à deux pas des Grands Boulevards.
Tout confort moderne. Prix modérés.

GRAND HOTEL ET RESTAURANT DU PAVILLON

36, rue de l'Echiquier (bd Bonne-Nouvelle), Paris.
200 ch., 100 salles de bain, confort et hygiène.
Cuisine et cave de vieille réputation.
Tarif détaillé sur demande.

Parfums Synthétiques
et tous
Produits Chimiques

pour
Parfumerie, Savonnerie, Cosmétique

GIVAUDAN & C^{ie}
36, Rue Ampère - PARIS - 17^e

G. ROTH & C^{ie}

Société Anonyme - BERTHOUD (Suisse)

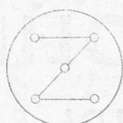
EXPORTATION DE VÉRITABLES
FROMAGES SUISSES

EMMENTHAL - GRUYÈRE
SBRINZ

"Petits Gruyères" en boîte
marque "CHATEAU de BERTHOUD"

TRICOTAGES
ZIMMERLI
SOCIÉTÉ ANONYME
A ARBOURG (SUISSE)

Marque



Déposée

Maison Française
3, Rue du Quatre-Septembre, PARIS-2^e

CHAMPAGNE



PIPER-HEIDSIECK

Ancienne Maison HEIDSIECK fondée en 1785

KUNKELMANN & C^o Successeurs

REIMS

CHARCUTERIE - COMESTIBLES
PÂTISSERIE - CONFISERIE
SPÉCIALITÉS D'ALSACE ET DE SUISSE

PRODUITS SCHMID

GROS ET DÉTAIL : 8, rue Saint-Laurent

76, bd de Strasbourg, PARIS-10^e

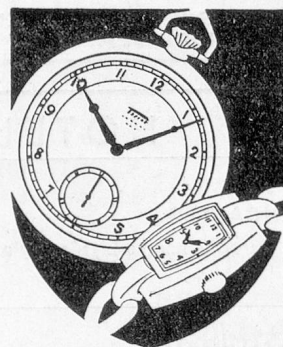
Téléphone : Botzaris 61-10 à 61-14 et Nord 97-57

USINE ET GROS :

199, rue Championnet, PARIS-18^e

Marcadet 68-24, 68-25 et 16-31

UNE MONTRE
DE CLASSE



LA MONTRE ANTIMAGNÉTIQUE

Tissot

FABRICATION SUISSE DE QUALITÉ

Société Commerciale d'Horlogerie, 94, Rue St-Lazare, Paris

WINTERTHUR

Société Suisse d'Assurance contre les Accidents
Siège Social à WINTERTHUR (Suisse)
 Fondée en 1875 — Établie en France en 1876

Capital social : **25.000.000** de francs suisses
 Capital versé : **15.000.000** — —

Accidents de toute nature
Responsabilité Civile --- Vol
Cautionnement

Primes encaissées en 1936, fr. suisses 65.578.734
 (soit plus de 320 millions en monnaie française).
 Réserves libres et techniques à fin 1936, francs suisses
 146.062.603 (soit plus de 730 millions exprimés
 en monnaie française).

R. C. Seine 29.125

Société Suisse d'Assurance sur la Vie
 Entreprise privée régie par la loi du 17 mars 1905
 pour les contrats souscrits ou exécutés
 en France, Algérie et Tunisie

à WINTERTHUR (Suisse)

Capital social : **10.000.000** de francs suisses
 Capital libéré de : **2.000.000** — —

ASSURANCE : Vie entière - Mixte
Terme fixe - Dotale - Combinée
Double effet - Familiale 10 %
Rentes Viagères

	Fr français
Capitaux en cours fin 1936 - - -	2.071.682.000
Rentes annuelles assurées, différées et en cours fin 1936 - - - - -	40.106.428
Réserves mathématiques au 31-12-36 -	547.772.840
Fonds de participation des Assurés aux bénéfices : En réserve - -	45.264.000
Déjà distribué -	34.630.206
Réserves statutaires - - - - -	12.300.000

Directions pour la France et l'Afrique du Nord :

57, Boulevard Malesherbes, PARIS (8^e) en leur Hôtel

Téléphone : LABORDE 66-54, 55 et 56

TRANSPORTS INTERNATIONAUX

Établissements Paul CAPIT & C^{ie}

Agences en Douane - Groupages et forfaits pour tous pays

Siège Social et Magasins à **SAINT-LOUIS**, Haut-Rhin (France)

Téléphone 79 & 254

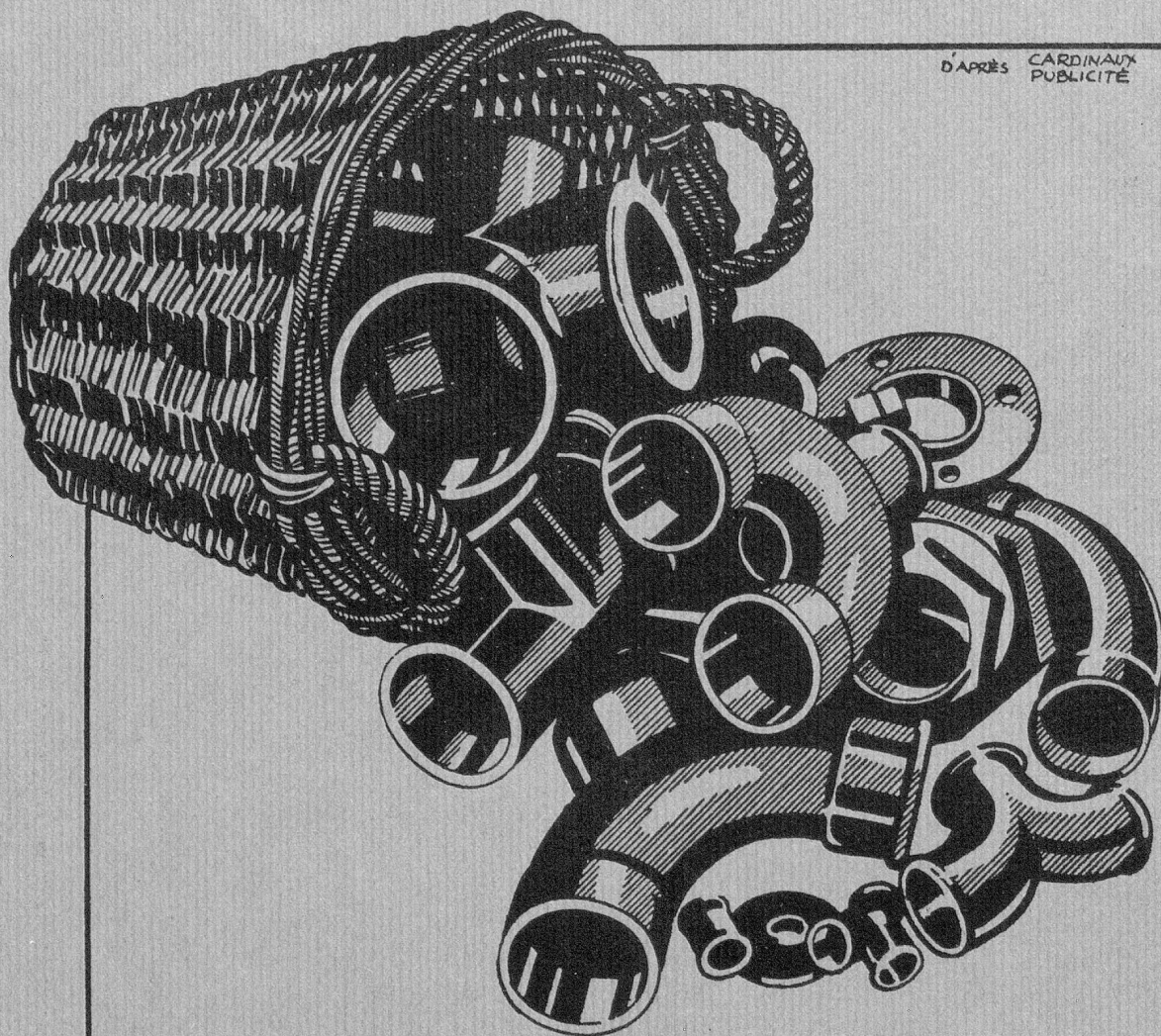
Réception à toutes les gares de Bâle
Spécialité : Trafic Suisse France et inversement

Adresse à Bâle : **Bâle 13**

Succursales : Strasbourg - Kehl - Apach - Ecouvies - Lamorteau (Belgique) - Thionville
Forbach - Delle - Givet - Jeumont - Blanc-Misseron.

Agences : Dunkerque - Calais - Anvers. — — Correspondants : Tous grands centres.

D'APRÈS CARDINAUX
PUBLICITÉ



RACCORDS POUR TUBES FER

+GF+

S. A. POUR LA VENTE DES RACCORDS SUISSES, 14, RUE FROMENT, PARIS