

Zeitschrift: Revue économique franco-suisse
Herausgeber: Chambre de commerce suisse en France
Band: 18 (1938)
Heft: 2

Rubrik: La Foire international de Lyon et les échanges franco-suisses

Nutzungsbedingungen

Die ETH-Bibliothek ist die Anbieterin der digitalisierten Zeitschriften auf E-Periodica. Sie besitzt keine Urheberrechte an den Zeitschriften und ist nicht verantwortlich für deren Inhalte. Die Rechte liegen in der Regel bei den Herausgebern beziehungsweise den externen Rechteinhabern. Das Veröffentlichen von Bildern in Print- und Online-Publikationen sowie auf Social Media-Kanälen oder Webseiten ist nur mit vorheriger Genehmigung der Rechteinhaber erlaubt. [Mehr erfahren](#)

Conditions d'utilisation

L'ETH Library est le fournisseur des revues numérisées. Elle ne détient aucun droit d'auteur sur les revues et n'est pas responsable de leur contenu. En règle générale, les droits sont détenus par les éditeurs ou les détenteurs de droits externes. La reproduction d'images dans des publications imprimées ou en ligne ainsi que sur des canaux de médias sociaux ou des sites web n'est autorisée qu'avec l'accord préalable des détenteurs des droits. [En savoir plus](#)

Terms of use

The ETH Library is the provider of the digitised journals. It does not own any copyrights to the journals and is not responsible for their content. The rights usually lie with the publishers or the external rights holders. Publishing images in print and online publications, as well as on social media channels or websites, is only permitted with the prior consent of the rights holders. [Find out more](#)

Download PDF: 10.01.2026

ETH-Bibliothek Zürich, E-Periodica, <https://www.e-periodica.ch>

La Foire Internationale de Lyon et les échanges Franco-Suisses

DANS ces débuts de janvier, la neige recouvre, non seulement les sommets ensoleillés des cols, mais aussi les routes de la vallée.

Au bon vieux temps, c'eût été un obstacle à tout trafic d'un pays à l'autre.

Aujourd'hui, c'est au contraire le moment où l'on voit en foule les jeunes gens résolus aller, sans souci des frontières, évertuer leurs muscles et respirer l'air des hauteurs.

Du point de vue commercial, les obstacles entre les nations sont encore plus sérieux que la barrière neigeuse de l'hiver, mais ils n'empêchent point les hommes de bonne volonté de se rencontrer, de confronter leurs techniques, de recenser leurs besoins et de faire le projet de fructueuses ententes commerciales.

Aux commerçants suisses, la Foire de Lyon offre des débouchés intéressants. Nos voisins ont, au cours de ces dernières années, perfectionné leurs techniques traditionnelles et ils en ont créé de nouvelles.

La Foire de Bâle, comme le Comptoir de Lausanne, ont montré ce que l'industrie suisse pouvait produire, soit dans le domaine de la machine agricole, soit dans celui de la mécanique de précision,

de l'horlogerie, de la fabrication des machines à écrire et à calculer, des machines à coudre, etc...

D'autre part, les produits alimentaires suisses ont en France le plus grand succès : on connaît leur excellente qualité, tels ces chocolats qui évoquent moins le goût des denrées coloniales que le parfum des pâturages alpestres.

Le tourisme lui-même est devenu en Suisse une véritable industrie. Les industriels suisses rivalisent d'ingéniosité dans la fabrication des articles de sport et il n'est pas jusqu'aux chalets de haute montagne qui n'attestent le goût du confort et le fini de leurs constructions.

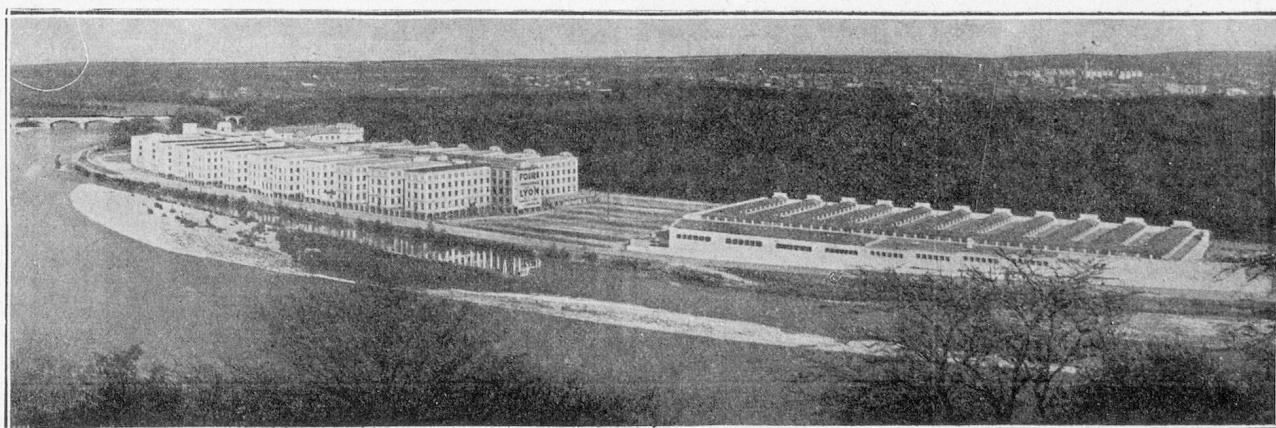
Inversement, les commerçants suisses peuvent acheter à la Foire de Lyon qui leur fournira les articles dont ils ont besoin.

Le marché lyonnais reste pour eux le plus proche et le mieux approvisionné. Ils en connaissent l'ampleur autant qu'ils en apprécient le caractère sérieux.

Ils s'y donnent volontiers rendez-vous et chaque année s'y rencontrent plus nombreux.

Les commerçants suisses savent en effet qu'ils ne trouvent pas mieux ailleurs comme choix et comme prix. Quels que soient les groupes qui se partagent

Vue d'ensemble de la Foire Internationale de Lyon.



*Avez-vous
déjà été opéré ?*

Nous ne le souhaitons pas,
mais par prudence renseignez-
vous de nos conditions.
Gratuité des interventions
chirurgicales et séjours dans
les meilleures cliniques.

SOCIÉTÉ SUISSE DE SECOURS MUTUELS

8, Cour des Petites-Écuries - PARIS-X^e

Tél. Pro. 47-28

Ch. Postal PARIS 1176.14

19^e COMPTOIR SUISSE

Lausanne - 10-25 Septembre 1938



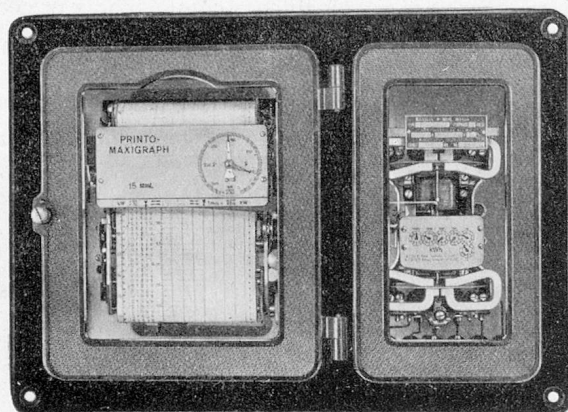
La Principale Manifestation Économique d'Automne

En 1937 : Exposants 1.752
Entrées 360.000
Surface couverte . . . 50.000 m²
Surface occupée . . . 60.000 m²

En Suisse billets simple course valables pour le retour

LANDIS & GYR s. A. ZOUG (Suisse)

COMPTEURS D'ÉLECTRICITÉ



52-1559

PRINTO-MAXIGRAPH (marque déposée)

Enregistreur-imprimeur des valeurs moyennes de la charge

- - - A double et triple tarif - - -
- - - A maximum - A dépassement - - -
- - - D'énergie réactive et apparente - - -
- - - Compteurs-étalons portatifs - - -
- - - Station d'étalonnage - - -
- - - Horloges de contact - - -
- - - Interrupteurs horaires - - -
- - - Conjoncteurs-disjoncteurs - - -
- - - Thermostats - - -

Représentation générale

pour la France et les Colonies

JACQUES BERCHTOLD

12, Rue Lapeyrère, PARIS (18^e)

TÉLÉPHONE : MONTMARTRE 85-33

leur faveur, il leur est toujours permis de se rendre compte de la qualité des échantillons exposés, de se livrer à de judicieuses comparaisons et de passer leurs commandes au mieux de leurs intérêts.

La Foire de 1938 ne le cédera en rien comme importance à celle des années précédentes. Les exposants y seront nombreux. Aussi compte-t-elle sur sa fidèle clientèle d'acheteurs et notamment sur la visite de ses amis de Suisse.

Elle tient toutefois à les informer d'une modification importante.

Les dates de la Foire prochaine sont déplacées. Le marché lyonnais ne s'ouvrira plus un jeudi, mais un samedi pour durer jusqu'au mardi de la seconde semaine.

Pour 1938, les dates seront donc du samedi 12 au mardi 22 mars.



Vue de la ville de Lyon.

L'Administration de la Foire, de son côté, n'a rien négligé pour faciliter le voyage et le séjour à Lyon de ses visiteurs. Compagnies de chemins de fer et lignes aériennes accorderont d'importantes réductions. D'autre part, son service de logement reste comme précédemment à leur entière disposition

pour leur procurer un prix forfaitaire de séjour, comprenant la chambre, le petit déjeuner et les deux repas. Notices et bulletins de commande seront envoyés gratuitement.

Entre la Suisse et la France, malgré les restrictions et les difficultés, le courant d'échanges restera toujours actif.

Une institution comme la Foire de Lyon rassemble chaque année les hommes d'actions qui ont le ferme propos de développer encore l'échange de produits, de pensées et de sentiments.

VIRET FRÈRES

Agréés en douane

TRANSITAIRES-SURVEILLANTS

62, rue de la République. — MARSEILLE

12, Place Saint-François. — LAUSANNE

SCHNEIDER & Cie

TRANSPORTS INTERNATIONAUX
BALE

Spécialité de Transports pour la France

Succursale et Agence à

SAINT-GALL (Suisse) et SAINT-LOUIS (Haut-Rhin)

Maison alliée à

PARIS, MARAIS & Cie, 31, Rue de Trévis

EMMENTAL S. A.

Société anonyme au capital de Fr. 1.000.000

SIÈGE SOCIAL ET COMPTOIRS DE VENTE : 11, rue des Déchargeurs, PARIS-1^{er}

Télégrammes : Emmental-Paris-117

Téléphone : Central 77-95

près des Halles Centrales

Importations - Ventes en Gros

Ses Fromages Suisses classiques :

EMMENTAL — GRUYÈRE (Fribourg) — SBRINZ (Spalen), le meilleur des fromages pour la râpe

SCHABZIEGER (fromage vert) de Glaris, Crème de Gruyère, marque "Emmental"

FOURNISSEURS DES MEILLEURES CRÈMERIES ET MAISONS D'ALIMENTATION