

**Zeitschrift:** Revue économique franco-suisse  
**Herausgeber:** Chambre de commerce suisse en France  
**Band:** 17 (1937)  
**Heft:** 5

## Werbung

### Nutzungsbedingungen

Die ETH-Bibliothek ist die Anbieterin der digitalisierten Zeitschriften auf E-Periodica. Sie besitzt keine Urheberrechte an den Zeitschriften und ist nicht verantwortlich für deren Inhalte. Die Rechte liegen in der Regel bei den Herausgebern beziehungsweise den externen Rechteinhabern. Das Veröffentlichen von Bildern in Print- und Online-Publikationen sowie auf Social Media-Kanälen oder Webseiten ist nur mit vorheriger Genehmigung der Rechteinhaber erlaubt. [Mehr erfahren](#)

### Conditions d'utilisation

L'ETH Library est le fournisseur des revues numérisées. Elle ne détient aucun droit d'auteur sur les revues et n'est pas responsable de leur contenu. En règle générale, les droits sont détenus par les éditeurs ou les détenteurs de droits externes. La reproduction d'images dans des publications imprimées ou en ligne ainsi que sur des canaux de médias sociaux ou des sites web n'est autorisée qu'avec l'accord préalable des détenteurs des droits. [En savoir plus](#)

### Terms of use

The ETH Library is the provider of the digitised journals. It does not own any copyrights to the journals and is not responsible for their content. The rights usually lie with the publishers or the external rights holders. Publishing images in print and online publications, as well as on social media channels or websites, is only permitted with the prior consent of the rights holders. [Find out more](#)

**Download PDF:** 08.04.2026

**ETH-Bibliothek Zürich, E-Periodica, <https://www.e-periodica.ch>**

# POUR ÊTRE SÛR DE VOS FORCES



Quelle que soit par ailleurs votre alimentation ordinaire, une ou deux cuillerées d'Ovomaltine, dissoute dans votre petit déjeuner habituel feront de votre repas du matin un véritable régénérateur de forces.

L'Ovomaltine est constituée uniquement par la substance vitale de l'orge germée (malt), du lait et de l'œuf frais, aromatisée de cacao vanillé.

Elle ne contient ni farine, ni sucre, ni aucun autre produit "de remplissage".

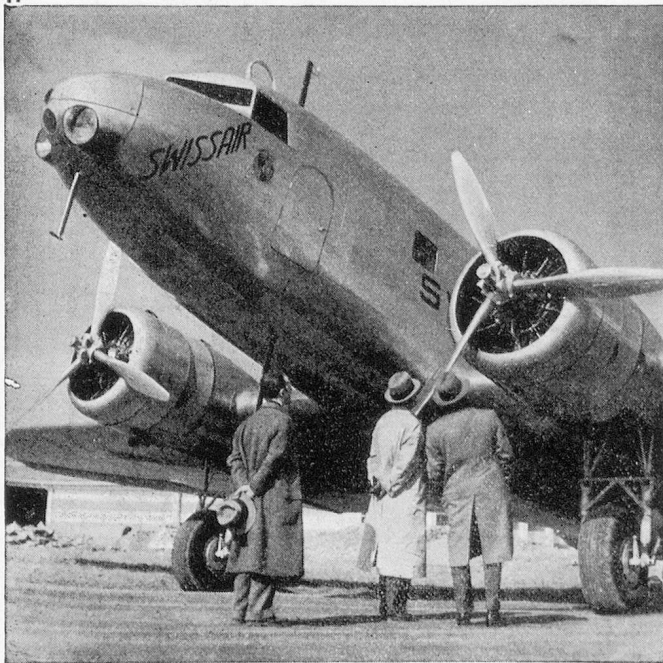
## OVOMALTINE

ALIMENT - FORCE

Pharmacies, herboristeries et bonnes maisons d'alimentation.

Établissements Wander, Champigny-sur-Marne (Seine).

### LA SWISSAIR POUR VOS VOYAGES VERS BALE ET ZURICH



LA SUISSE A DEUX HEURES DE PARIS

Pour vos Voyages vers la Suisse  
utilisez  
les avions de la "Swissair"

PARIS-BALE en 1 h. 50

PARIS-ZURICH en 2 h. 30

Prix: De Paris	Simple Course	Aller et retour	
		15 jours	2 mois
à Bâle .....	310. »	530. »	560. »
à Zurich .....	375. »	640. »	675. »

HORAIRE D'ÉTÉ (5.IV - 2.X.)

JOURS OUVRABLES SEULEMENT

9.35*	15.40 d.Paris, 116, r. Lafayettea.	16.25	10.40*
10.15*	16.20 d... Paris-Le Bourget ..a.	15.45	10.00*
12.05*	18.10 a.... Bâle-Aéroport ...d.	13.45	8.00*
12.45*	18.50 a.... Zurich-Aéroport ...d.	13.05	7.20*

\* Ce service est exploité du 1<sup>er</sup> juin au 11 septembre seulement.

Pour tous renseignements et réserve de places, s'adresser aux Bureaux de Voyages, aux Chemins de fer Fédéraux Suisses, 37, boulevard des Capucines, Paris 2<sup>e</sup>, ou AIR-FRANCE (Agents généraux).

# VACANCES EN SUISSE

**Réductions de 30-45 0/0 sur les chemins de fer, les bateaux et les autocars de montagne**

Billets d'aller et retour de 10, 45 et 90 jours; billets combinés; billets collectifs (6 personnes au minimum); billets de famille; abonnements de 8 et 15 jours, etc.

*Pour tous renseignements, envois de brochures et vente des billets, s'adresser aux :*

**CHEMINS DE FER SUISSES**  
**OFFICE DE TOURISME, 37, BOULEVARD DES CAPUCINES**

TÉL. : OPÉRA 63.30

# EMMENTAL S. A.

Société anonyme au capital de Fr. 1.000.000

SIÈGE SOCIAL ET COMPTOIRS DE VENTE : 11, r. des Déchargeurs, PARIS-1<sup>er</sup>  
Télégrammes : **Emmental-Paris-117** Téléphone : **Central 77-95** près des Halles Centrales

**IMPORTATIONS -- VENTES EN GROS**

Ses Fromages Suisses classiques :

**EMMENTAL,**

**GRUYÈRE** (Fribourg),

**SBRINZ** (Spalen), le meilleur des fromages pour la râpe,

**SCHABZIEGER** (fromage vert) de Glaris, Crème de Gruyère, marque "Emmental".

**FOURNISSEURS DES MEILLEURES CRÈMERIES ET MAISONS D'ALIMENTATION**