

**Zeitschrift:** Revue économique franco-suisse  
**Herausgeber:** Chambre de commerce suisse en France  
**Band:** 16 (1936)  
**Heft:** 6

## Werbung

### Nutzungsbedingungen

Die ETH-Bibliothek ist die Anbieterin der digitalisierten Zeitschriften auf E-Periodica. Sie besitzt keine Urheberrechte an den Zeitschriften und ist nicht verantwortlich für deren Inhalte. Die Rechte liegen in der Regel bei den Herausgebern beziehungsweise den externen Rechteinhabern. Das Veröffentlichen von Bildern in Print- und Online-Publikationen sowie auf Social Media-Kanälen oder Webseiten ist nur mit vorheriger Genehmigung der Rechteinhaber erlaubt. [Mehr erfahren](#)

### Conditions d'utilisation

L'ETH Library est le fournisseur des revues numérisées. Elle ne détient aucun droit d'auteur sur les revues et n'est pas responsable de leur contenu. En règle générale, les droits sont détenus par les éditeurs ou les détenteurs de droits externes. La reproduction d'images dans des publications imprimées ou en ligne ainsi que sur des canaux de médias sociaux ou des sites web n'est autorisée qu'avec l'accord préalable des détenteurs des droits. [En savoir plus](#)

### Terms of use

The ETH Library is the provider of the digitised journals. It does not own any copyrights to the journals and is not responsible for their content. The rights usually lie with the publishers or the external rights holders. Publishing images in print and online publications, as well as on social media channels or websites, is only permitted with the prior consent of the rights holders. [Find out more](#)

**Download PDF:** 15.04.2026

**ETH-Bibliothek Zürich, E-Periodica, <https://www.e-periodica.ch>**

TOUS TRAVAUX DE COMMERCE

**Imprimerie WETTLER**18, Rue de Romainville  
PARIS-19<sup>e</sup> Tél. : Nord 66-57

BROCHURES ET CATALOGUES

REVUES ET JOURNAUX  
TRAVAUX EN COULEURS**G. ROTH & C<sup>o</sup>**

Société Anon. - BERTHOUD (Suisse)

EXPORTATION DE VÉRITABLES  
FROMAGES SUISSESEMMENTHAL -- GRUYÈRE  
SBRINZ"Petits Gruyères" en boîte  
marque "CHATEAU de BERTHOUD"**COURS DE VACANCES**organisés par le CANTON et la VILLE de SAINT-GALL  
à l'Institut pour Jeunes Gens sur le Rosenberg  
près ST-GALL (Suisse)Etude rapide et approfondie de la langue allemande. — L'unique  
école privée suisse avec cours officiels. — Gymnastique et tous  
les sports. Situation magnifique et salubre. Séjour de montagne.  
Prospectus par le Directeur : Dr LUSSER. P361-1G

Tél. : Colbert 88-10, 88-11 Télég. : Gérico

SOCIÉTÉ DE TRANSPORTS  
INTERNATIONAUX**GEHRIG & C<sup>o</sup>**

Société à responsabilité limitée au capital de Fr. 375.000

30, rue de la  
RÉPUBLIQUE MARSEILLE

Service de Groupage sur la Suisse

Correspondants à BALE, ZURICH, GENEVE,  
PARIS, LYON, STRASBOURG

GÉRANT : Tr. Funfschilling.

**LYON** Gare Perrache  
**HOTEL BRISTOL**150 chambres avec eau courante, 50 bains  
Prix Modérés V<sup>o</sup> J.-O. GIRARD, propr.LAIT CONCENTRÉ SUCRÉ  
*la santé de bébé*FARINE LACTÉE  
*l'aliment idéal des enfants*LAIT CONCENTRÉ NON SUCRÉ "IDÉAL"  
*Le précieux auxiliaire de la ménagère***NESTLÉ**

**Pour vos affaires, vos vacances ou vos week-end,  
utilisez les avions confortables de la "SWISSAIR"**

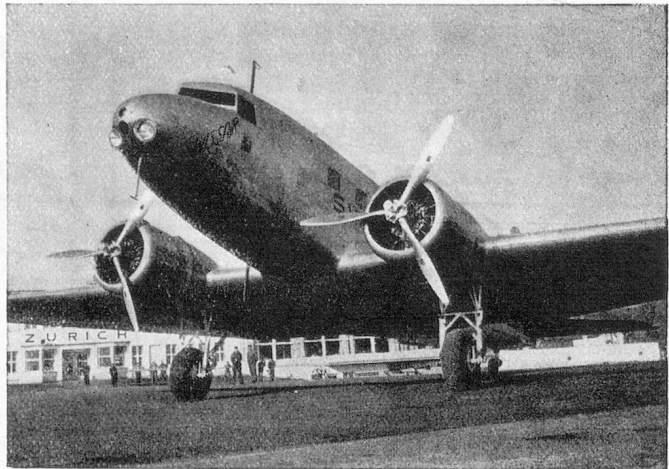
PARIS-BALE en 1 h. 40  
PARIS-ZURICH en 2 h. 20

Prix: De Paris	Simple Course	Aller et retour	
		15 jours	2 mois
à Bâle .....	290. »	495. »	520. »
à Zurich .....	350. »	595. »	630. »
à Berne .....	390. »	665. »	700. »

### HORAIRE D'ÉTÉ

JOURS OUVRABLES SEULEMENT

16 h. 10	dép...	Paris, pl. Lafayette	..arr.	10 h. 25
16 h. 45	dép...	Paris-Aéroport	..arr.	9 h. 50
18 h. 25	arr...	Bâle-Aéroport	..dép.	8 h. 05
19 h. 05	arr...	Berne-Aéroport	..dép.	7 h. 10
19 h. 05	arr...	Zurich-Aéroport	..dép.	7 h. 30



Pullmann volant Douglas (14 places), buffet et stewardess à bord

Pour tous renseignements et location de places, s'adresser aux Bureaux de Voyages, aux Chemins de fer Fédéraux Suisses, 37, boulevard des Capucines, Paris-2<sup>e</sup>, ou AIR FRANCE (Agents généraux).

Société Mutuelle **SOCIÉTÉ SUISSE** Fondée en 1857  
**D'ASSURANCES GÉNÉRALES SUR LA VIE HUMAINE**  
**A ZURICH**

*Entreprise privée régie par la loi du 17 mars 1905 pour les contrats souscrits ou exécutés en France, en Algérie et en Tunisie.*

**LA PLUS PUISSANTE MUTUELLE VIE DU CONTINENT EUROPÉEN**

100 0/0 des bénéfices d'ensemble et de toute nature aux assurés sociétaires

**L'ASSURANCE AU PRIX DE REVIENT**

**SECURITE EXCEPTIONNELLE**

Actif total de la Société:  
3 milliards 827 millions de francs français.



**MUTUALITÉ PURE**

Excédent de l'exerc. 1935: 102 millions de fr. fr.  
revenant intégralement  
aux assurés sociétaires.

*Ces chiffres sont relatifs à l'ensemble des opérations à fin 1935*

Parts de bénéfices payées de 1930 à 1935, 440 millions de francs français

**SIÈGE SPÉCIAL POUR LA FRANCE, EN SON IMMEUBLE :**  
**66, RUE TAITBOUT, PARIS (9<sup>e</sup>)**

**BILLETS POUR  
STATIONS BALNÉAIRES  
ET THERMALES ...**



délivrés :  
du 15 Mai au  
30 Septembre

VALIDITÉ  
**40 JOURS**

*Renseignez-vous  
dans les gares*



**CHARCUTERIE - COMESTIBLES  
PÂTISSERIE - CONFISERIE**

SPÉCIALITÉS D'ALSACE ET DE SUISSE

**PRODUITS SCHMID**

GROS ET DÉTAIL : 8, rue Saint-Laurent

76, bd de Strasbourg, PARIS-10<sup>e</sup>

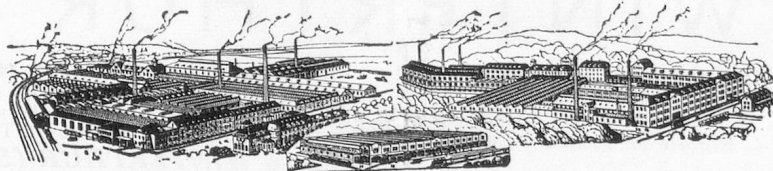
Téléphone : Botzaris 61-10 à 61-14 et Nord 97-57

USINE ET GROS :

199, rue Championnet, PARIS-18<sup>e</sup>

Marcadet 68-24, 68-25 et 16-31

**TRÉFILERIES RÉUNIES S.-A. BIENNE (Suisse)**



**FERS et ACIERS ÉTIRÉS DE PRÉCISION, en tous profils, pour Construction**  
Vis et Décolletages, ARBRES DE TRANSMISSIONS  
FERS et ACIERS (Feuillard) laminés à froid

**AGENCE OFFICIELLE DES CHEMINS DE FER SUISSES**

GARDE-MEUBLES MODERNE

**LAVANCHY & Co, Lausanne**

SERVICE SPECIAL DE DEMENAGEMENTS SUISSE-PARIS, RÉGION PARISIENNE ET VICE-VERSA,  
ET SUISSE-MIDI DE LA FRANCE ET VICE-VERSA

**INSTALLATIONS SANITAIRES**

COUVERTURE - RÉPARATIONS - PLOMBERIE - ÉLECTRICITÉ - CHAUFFAGE CENTRAL

R. C. Seine 501.427

TRAVAUX à FAÇON

**Adolphe HAFNER**

4, Rue Lhomond, PARIS

TÉLÉPH. ODÉON 22-53

PRIX MODÉRÉS

