

**Zeitschrift:** Revue économique franco-suisse  
**Herausgeber:** Chambre de commerce suisse en France  
**Band:** 16 (1936)  
**Heft:** 5

## Werbung

### Nutzungsbedingungen

Die ETH-Bibliothek ist die Anbieterin der digitalisierten Zeitschriften auf E-Periodica. Sie besitzt keine Urheberrechte an den Zeitschriften und ist nicht verantwortlich für deren Inhalte. Die Rechte liegen in der Regel bei den Herausgebern beziehungsweise den externen Rechteinhabern. Das Veröffentlichen von Bildern in Print- und Online-Publikationen sowie auf Social Media-Kanälen oder Webseiten ist nur mit vorheriger Genehmigung der Rechteinhaber erlaubt. [Mehr erfahren](#)

### Conditions d'utilisation

L'ETH Library est le fournisseur des revues numérisées. Elle ne détient aucun droit d'auteur sur les revues et n'est pas responsable de leur contenu. En règle générale, les droits sont détenus par les éditeurs ou les détenteurs de droits externes. La reproduction d'images dans des publications imprimées ou en ligne ainsi que sur des canaux de médias sociaux ou des sites web n'est autorisée qu'avec l'accord préalable des détenteurs des droits. [En savoir plus](#)

### Terms of use

The ETH Library is the provider of the digitised journals. It does not own any copyrights to the journals and is not responsible for their content. The rights usually lie with the publishers or the external rights holders. Publishing images in print and online publications, as well as on social media channels or websites, is only permitted with the prior consent of the rights holders. [Find out more](#)

**Download PDF:** 17.04.2026

**ETH-Bibliothek Zürich, E-Periodica, <https://www.e-periodica.ch>**

**Pour vos affaires, vos vacances ou vos week-end,  
utilisez les avions confortables de la "SWISSAIR"**

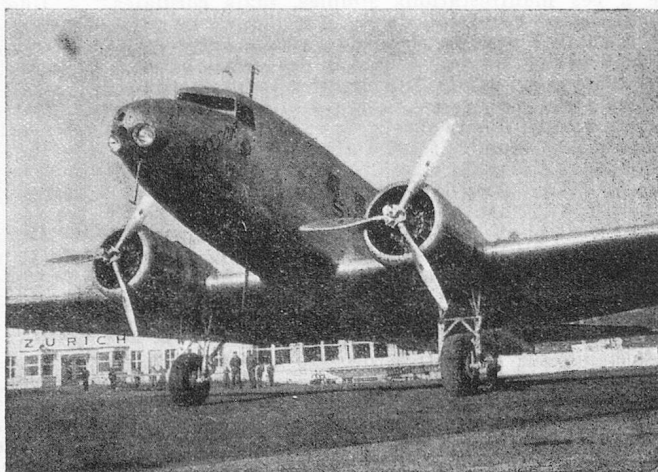
PARIS-BALE en 1 h. 40  
PARIS-ZURICH en 2 h. 20

Prix: De Paris	Simple Course	Aller et retour	
		15 jours	2 mois
à Bâle .....	290. »	495. »	520. »
à Zurich .....	350. »	595. »	630. »
à Berne .....	390. »	665. »	700. »

### HORAIRE D'ÉTÉ

JOURS OUVRABLES SEULEMENT

16 h. 10	dép...	Paris, pl. Lafayette	.. arr.	10 h. 25
16 h. 45	dép...	Paris-Aéroport	.. arr.	9 h. 50
18 h. 25	arr...	Bâle-Aéroport	.. dép.	8 h. 05
19 h. 05	arr...	Berne-Aéroport	.. dép.	7 h. 10
19 h. 05	arr...	Zurich-Aéroport	.. dép.	7 h. 30



Pullmann volant Douglas (14 places), buffet et stewardess à bord

Pour tous renseignements et location de places, s'adresser aux Bureaux de Voyages, aux Chemins de fer Fédéraux Suisses, 37, boulevard des Capucines, Paris-2<sup>e</sup>, ou AIR FRANCE (Agents généraux).

Société Mutuelle **SOCIÉTÉ SUISSE** Fondée en 1857  
**D'ASSURANCES GÉNÉRALES SUR LA VIE HUMAINE**  
**A ZURICH**

*Entreprise privée régie par la loi du 17 mars 1905 pour les contrats souscrits ou exécutés en France, en Algérie et en Tunisie.*

**LA PLUS PUISSANTE MUTUELLE VIE DU CONTINENT EUROPÉEN**

100 0/0 des bénéfices d'ensemble et de toute nature aux assurés sociétaires

**L'ASSURANCE AU PRIX DE REVIENT**

**SECURITE EXCEPTIONNELLE**

Actif total de la Société:  
3 milliards 827 millions de francs français.



**MUTUALITÉ PURE**

Excédent de l'exerc. 1935: 102 millions de fr. fr.  
revenant intégralement  
aux assurés sociétaires.

*Ces chiffres sont relatifs à l'ensemble des opérations à fin 1935*

Parts de bénéfices payées de 1930 à 1935, 440 millions de francs français

**SIÈGE SPÉCIAL POUR LA FRANCE, EN SON IMMEUBLE :**  
**66, RUE TAITBOUT, PARIS (9<sup>e</sup>)**