

Zeitschrift: Revue économique franco-suisse
Herausgeber: Chambre de commerce suisse en France
Band: 16 (1936)
Heft: 2

Rubrik: La Foire de Lyon 1936 et le centenaire d'ampère

Nutzungsbedingungen

Die ETH-Bibliothek ist die Anbieterin der digitalisierten Zeitschriften auf E-Periodica. Sie besitzt keine Urheberrechte an den Zeitschriften und ist nicht verantwortlich für deren Inhalte. Die Rechte liegen in der Regel bei den Herausgebern beziehungsweise den externen Rechteinhabern. Das Veröffentlichen von Bildern in Print- und Online-Publikationen sowie auf Social Media-Kanälen oder Webseiten ist nur mit vorheriger Genehmigung der Rechteinhaber erlaubt. [Mehr erfahren](#)

Conditions d'utilisation

L'ETH Library est le fournisseur des revues numérisées. Elle ne détient aucun droit d'auteur sur les revues et n'est pas responsable de leur contenu. En règle générale, les droits sont détenus par les éditeurs ou les détenteurs de droits externes. La reproduction d'images dans des publications imprimées ou en ligne ainsi que sur des canaux de médias sociaux ou des sites web n'est autorisée qu'avec l'accord préalable des détenteurs des droits. [En savoir plus](#)

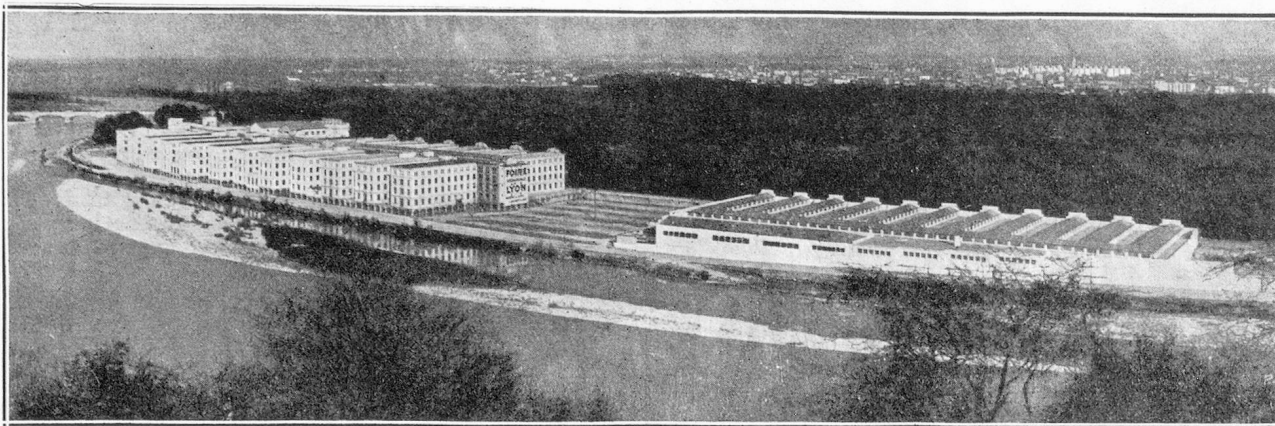
Terms of use

The ETH Library is the provider of the digitised journals. It does not own any copyrights to the journals and is not responsible for their content. The rights usually lie with the publishers or the external rights holders. Publishing images in print and online publications, as well as on social media channels or websites, is only permitted with the prior consent of the rights holders. [Find out more](#)

Download PDF: 15.11.2025

ETH-Bibliothek Zürich, E-Periodica, <https://www.e-periodica.ch>

LA FOIRE DE LYON 1936 ET LE CENTENAIRE D'AMPÈRE



La Foire s'est encore agrandie. Sur une terrasse de 7.000 mètres carrés, au nord du Grand Palais, un immense hall de 90 mètres de longueur, sur 50 mètres de largeur, abritera le groupe « Bâtiment-constructions industrielles ». Cette construction, bâtie sur pilotis, comporte des arcs d'une seule portée; le sol, en béton armé, peut supporter les plus lourdes charges.

Une exposition aura lieu à l'occasion du centenaire de la mort du grand savant lyonnais Ampère. Lyon honorera dignement son illustre enfant; ville heureuse, en quelques décades elle a donné le jour à des hommes tels que Jacquard et Ampère, et elle a abrité ensuite les travaux des frères Lumière. Trois noms, trois révolutions dans les sciences, l'industrie et les mœurs. Les plus hautes personnalités du monde scientifique

et de l'industrie assisteront aux manifestations commémoratives des 5, 6, 7 et 8 mars en l'honneur d'Ampère.

La soierie occupera un énorme hall, prouvant sa vitalité et montrant aux visiteurs stupéfaits les merveilles dont sont toujours capables les créateurs lyonnais. Le groupe électro-mécanique sera aussi plus conséquent et il sera le digne pendant de l'exposition Ampère; celle-ci ayant un caractère rétrospectif, le groupe, lui, montrera les dernières créations de la technique et les réalisations les plus modernes que l'électricité permet.

Une participation suisse très importante est assurée, et le nombre des visiteurs, venus par trains spéciaux de Genève, dépassera certainement le chiffre de 1.300 atteint en 1935.

CHUIT, NAEF & C^{ie}
FIRMENICH & C^{ie}, Succrs.
GENÈVE

PARFUMS ARTIFICIELS ET SYNTHÉTIQUES

Représentant à Paris

M. CHEVRON, (s. a. r. l.)

11, rue Vézelay (8^e)

TELÉPHONE : Laborde 15-28

LYON Gare Perrache
HOTEL BRISTOL

150 chambres avec eau courante, 50 bains

Prix Modérés

V^o J.-O. GIRARD, propr.

DÉJEUNER DU MERCREDI

Le déjeuner suisse du mercredi a lieu chaque semaine à l'Hôtel Saint-Pétersbourg, 33 et 35, rue de Caumartin, à 12 h. 1/2. Le prix du déjeuner (boisson et service compris) a été ramené de 25 à 20 francs.

AGENCE OFFICIELLE DES CHEMINS DE FER SUISSES

GARDE-MEUBLES MODERNE

LAVANCHY & Co, Lausanne

SERVICE SPECIAL DE DEMENAGEMENTS SUISSE-PARIS, REGION PARISIENNE ET VICE-VERSA,
ET SUISSE-MIDI DE LA FRANCE ET VICE-VERSA