

**Zeitschrift:** Revue économique franco-suisse  
**Herausgeber:** Chambre de commerce suisse en France  
**Band:** 15 (1935)  
**Heft:** 7

**Rubrik:** Renseignements utiles à qui voyage

### **Nutzungsbedingungen**

Die ETH-Bibliothek ist die Anbieterin der digitalisierten Zeitschriften auf E-Periodica. Sie besitzt keine Urheberrechte an den Zeitschriften und ist nicht verantwortlich für deren Inhalte. Die Rechte liegen in der Regel bei den Herausgebern beziehungsweise den externen Rechteinhabern. Das Veröffentlichen von Bildern in Print- und Online-Publikationen sowie auf Social Media-Kanälen oder Webseiten ist nur mit vorheriger Genehmigung der Rechteinhaber erlaubt. [Mehr erfahren](#)

### **Conditions d'utilisation**

L'ETH Library est le fournisseur des revues numérisées. Elle ne détient aucun droit d'auteur sur les revues et n'est pas responsable de leur contenu. En règle générale, les droits sont détenus par les éditeurs ou les détenteurs de droits externes. La reproduction d'images dans des publications imprimées ou en ligne ainsi que sur des canaux de médias sociaux ou des sites web n'est autorisée qu'avec l'accord préalable des détenteurs des droits. [En savoir plus](#)

### **Terms of use**

The ETH Library is the provider of the digitised journals. It does not own any copyrights to the journals and is not responsible for their content. The rights usually lie with the publishers or the external rights holders. Publishing images in print and online publications, as well as on social media channels or websites, is only permitted with the prior consent of the rights holders. [Find out more](#)

**Download PDF:** 10.01.2026

**ETH-Bibliothek Zürich, E-Periodica, <https://www.e-periodica.ch>**

## Renseignements utiles à qui voyage

### FRANCE

#### BILLETS DE FIN DE SEMAINE PARIS-GAP-BRIANÇON RÉDUITS DE 40 0/0

Par les douces journées d'été de fin de semaine, vous allez rechercher le repos, l'oubli, le grand air à travers la Savoie, le Dauphiné, le Jura, le Morvan; mais il est une autre région où désormais vous pouvez goûter également les délices du week-end, le Briançonnais, dont le cadre est favorable à une vie calme et délassante.

La gare de Paris P.-L.-M. délivre, jusqu'au 31 octobre, des billets d'aller et retour de fin de semaine avec réduction de 40 %, à destination des gares de la ligne de Gap à Briançon, valables du vendredi midi au mardi midi; moitié prix pour les enfants de 3 à 7 ans.

### SUISSE

#### RÉDUCTIONS SPÉCIALES accordées par les Compagnies de Transports suisses pendant l'été 1935 et l'hiver 1935-36

Les entreprises suisses de transports ont décidé d'appliquer de nouveau pour

la saison d'été 1935 soit du 15 juin au 31 octobre une réduction spéciale de 30 % sur les billets individuels et de 15 % sur les billets de sociétés de 6 à 99 participants, les billets de famille et les abonnements généraux suisses de 8 et 15 jours.

Ces facilités ne sont accordées qu'aux voyageurs domiciliés hors de Suisse et se rendant dans ce pays pour y séjourner au moins 6 jours.

Le montant de ces réductions peut atteindre jusqu'à 45 % du tarif normal et porte sur les titres de transports suivants :

a) Billets d'aller et retour et circulaires de 10, 45 et 90 jours;

b) Billets simples d'aller et retour ou semi-circulaires d'un point-frontière à un autre point-frontière en transit par la Suisse, avec obligation de séjourner 6 jours pleins à l'intérieur de la Suisse;

c) Billets de sociétés pour groupes de 6 à 99 personnes effectuant des voyages d'aller et retour ou circulaires;

d) Des billets de famille pour voyages d'aller et retour ou circulaires;

e) Abonnements généraux suisses de 8 et 15 jours.

Les billets susmentionnés sont émis par l'Agence Officielle des Chemins de fer suisses, 37, bd des Capucines, à Paris (2<sup>e</sup>) et les principaux bureaux de voyages.

Les gares-frontières seront également autorisées à délivrer des billets suisses comportant les réductions précitées aux voyageurs qui seront en mesure de prouver, sur présentation d'un passeport ou d'une carte d'identité, qu'ils sont domiciliés à l'étranger.

Tél. : Colbert 88-10, 88-11

Téleg. : Gérico

### SOCIÉTÉ DE TRANSPORTS INTERNATIONAUX

## GEHRIG & C<sup>o</sup>

Société à responsabilité limitée au capital de Fr. 375.000

30, rue de la  
RÉPUBLIQUE

MARSEILLE

Transit-Service de Groupage sur la Suisse

Correspondants à BALE, ZÜRICH, GENEVE,  
PARIS, LYON, STRASBOURG

GÉRANT : Tr. Funfschilling.

## CHUIT, NAEF & C<sup>ie</sup>

FIRMENICH & C<sup>ie</sup>, Succrs.

### GENÈVE

PARFUMS ARTIFICIELS ET SYNTHÉTIQUES

Représentant à Paris

M. CHEVRON, (s. a. r. l.)

11, rue Vézelay (8<sup>e</sup>)

TÉLÉPHONE : Laborde 15-28

## G. ROTH & C<sup>o</sup>

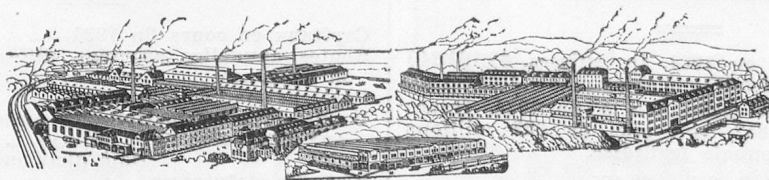
Société Anon. - BERTHOUD (Suisse)

EXPORTATION DE VÉRITABLES  
FROMAGES SUISSES

EMMENTHAL -- GRUYÈRE  
SBRINZ

"Petits Gruyères" en boîte  
marque "CHATEAU de BERTHOUD"

## TRÉFILERIES RÉUNIES S.-A. BIENNE (Suisse)



FERS et ACIERS ÉTIRÉS DE PRÉCISION, en tous profils, pour Construction  
Vis et Décolletages, ARBRES DE TRANSMISSIONS  
FERS et ACIERS (Feuillard) laminés à froid