

**Zeitschrift:** Revue économique franco-suisse  
**Herausgeber:** Chambre de commerce suisse en France  
**Band:** 15 (1935)  
**Heft:** 5

**Rubrik:** Petites annonces classées

### **Nutzungsbedingungen**

Die ETH-Bibliothek ist die Anbieterin der digitalisierten Zeitschriften auf E-Periodica. Sie besitzt keine Urheberrechte an den Zeitschriften und ist nicht verantwortlich für deren Inhalte. Die Rechte liegen in der Regel bei den Herausgebern beziehungsweise den externen Rechteinhabern. Das Veröffentlichen von Bildern in Print- und Online-Publikationen sowie auf Social Media-Kanälen oder Webseiten ist nur mit vorheriger Genehmigung der Rechteinhaber erlaubt. [Mehr erfahren](#)

### **Conditions d'utilisation**

L'ETH Library est le fournisseur des revues numérisées. Elle ne détient aucun droit d'auteur sur les revues et n'est pas responsable de leur contenu. En règle générale, les droits sont détenus par les éditeurs ou les détenteurs de droits externes. La reproduction d'images dans des publications imprimées ou en ligne ainsi que sur des canaux de médias sociaux ou des sites web n'est autorisée qu'avec l'accord préalable des détenteurs des droits. [En savoir plus](#)

### **Terms of use**

The ETH Library is the provider of the digitised journals. It does not own any copyrights to the journals and is not responsible for their content. The rights usually lie with the publishers or the external rights holders. Publishing images in print and online publications, as well as on social media channels or websites, is only permitted with the prior consent of the rights holders. [Find out more](#)

**Download PDF:** 14.01.2026

**ETH-Bibliothek Zürich, E-Periodica, <https://www.e-periodica.ch>**

## Petites Annonces Classées

A.B. Sauf indications contraires, les réponses aux petites annonces doivent être adressées, sous enveloppes affranchies à 0 fr. 50 pour la France et à 1 fr. 50 pour la Suisse, à la Chambre de Commerce suisse en France, 16, avenue de l'Opéra, Paris, qui les fera parvenir aux intéressés. Ne pas oublier de rappeler les numéros qui suivent chaque annonce.

### Demandes de représentation de produits suisses :

Electricité (N° 348).

Mécanique (N° 349).

Représentant très bien introduit demande carte de fabricants suisses de dentelles, colifichets, tissus pour lingerie (crêpe de Chine, organdis, albène, etc.). (N° 351.)

Représentation demandée pour Paris : soieries nouveautés, tissus coton fantaisies, lamés, cloqués, organdis unis et fantaisies, imprimés, dentelles, broderies. (N° 350.)

Commerçant suisse établi au Sénégal cherche représentation dans les tissus de coton, coton filés, tricotés bon marché, bonnets en laine, broderies bon marché et autres articles textiles. Produits alimentaires courants. (352.)

Société en plein centre de Paris pour la représentation d'une maison suisse, possédant une bonne organisation commerciale, mettrait son activité à la disposition d'une firme sérieuse qui désirerait être représentée en France à des conditions à débattre. (N° 353.)

### Demande de représentation de produits français

Maison suisse avec siège à Zurich accepterait la représentation exclusive d'entreprises françaises productives. (N° 355.)

### Divers

Suisse établi dans l'Ouest de la France offre placements premier ordre, sécurité absolue, par prêts hypothécaires en premier rang sur domaines, terres et maisons de rapport. Maximum 40 0/0 de la valeur de réalisation du gage. Taux d'intérêts avantageux. (N° 354.)

## AGENCE OFFICIELLE DES CHEMINS DE FER SUISSES

GARDE-MEUBLES MODERNE

## LAVANCHY & Co, Lausanne

SERVICE SPECIAL DE DEMENAGEMENTS SUISSE-PARIS, REGION PARISIENNE ET VICE-VERSA, ET SUISSE-MIDI DE LA FRANCE ET VICE-VERSA

Pour vous rendre en Suisse,  
utilisez les avions confortables de la "SWISSAIR"

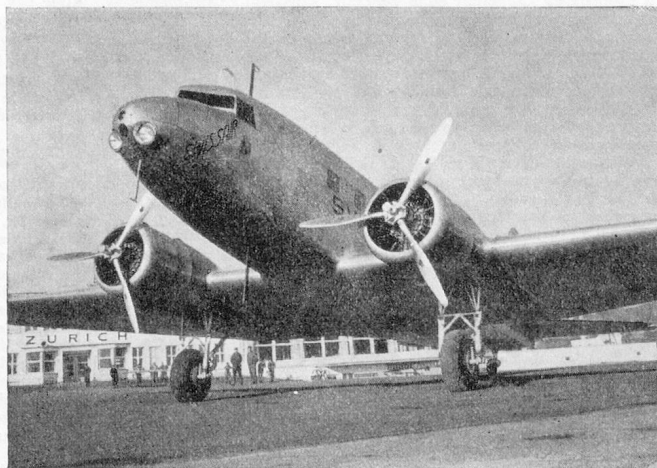
NOUVEAUX PRIX  
sensiblement réduits

De Paris	Simple		Aller et retour	
	Course	15 jours	2 mois	
à Bâle.....	290. »	495. »	520. »	
à Zurich.....	350. »	595. »	630. »	
à Berne.....	390. »	663. »	702. »	

### HORAIRE D'ÉTÉ

JOURS OUVRABLES SEULEMENT

15 h. 45 dép.	.. Paris ..	arr. 9 h. 45
17 h. 25 arr.	.. Bâle ..	dép. 8 h. 05
18 h. 15 arr.	.. Berne ..	dép. 7 h. 10
18 h. 05 arr.	.. Zurich ..	dép. 7 h. 30



Pullmann volant Douglass (14 places), buffet et stewardess à bord

Pour tous renseignements et location de places, s'adresser  
aux Bureaux de Voyages ou aux Agents Généraux de la Swiss air : Air France, 9, rue Auber, Paris.