

Zeitschrift: Revue économique franco-suisse
Herausgeber: Chambre de commerce suisse en France
Band: 15 (1935)
Heft: 2

Rubrik: Le vingtième anniversaire de la Foire de Lyon

Nutzungsbedingungen

Die ETH-Bibliothek ist die Anbieterin der digitalisierten Zeitschriften auf E-Periodica. Sie besitzt keine Urheberrechte an den Zeitschriften und ist nicht verantwortlich für deren Inhalte. Die Rechte liegen in der Regel bei den Herausgebern beziehungsweise den externen Rechteinhabern. Das Veröffentlichen von Bildern in Print- und Online-Publikationen sowie auf Social Media-Kanälen oder Webseiten ist nur mit vorheriger Genehmigung der Rechteinhaber erlaubt. [Mehr erfahren](#)

Conditions d'utilisation

L'ETH Library est le fournisseur des revues numérisées. Elle ne détient aucun droit d'auteur sur les revues et n'est pas responsable de leur contenu. En règle générale, les droits sont détenus par les éditeurs ou les détenteurs de droits externes. La reproduction d'images dans des publications imprimées ou en ligne ainsi que sur des canaux de médias sociaux ou des sites web n'est autorisée qu'avec l'accord préalable des détenteurs des droits. [En savoir plus](#)

Terms of use

The ETH Library is the provider of the digitised journals. It does not own any copyrights to the journals and is not responsible for their content. The rights usually lie with the publishers or the external rights holders. Publishing images in print and online publications, as well as on social media channels or websites, is only permitted with the prior consent of the rights holders. [Find out more](#)

Download PDF: 17.04.2026

ETH-Bibliothek Zürich, E-Periodica, <https://www.e-periodica.ch>

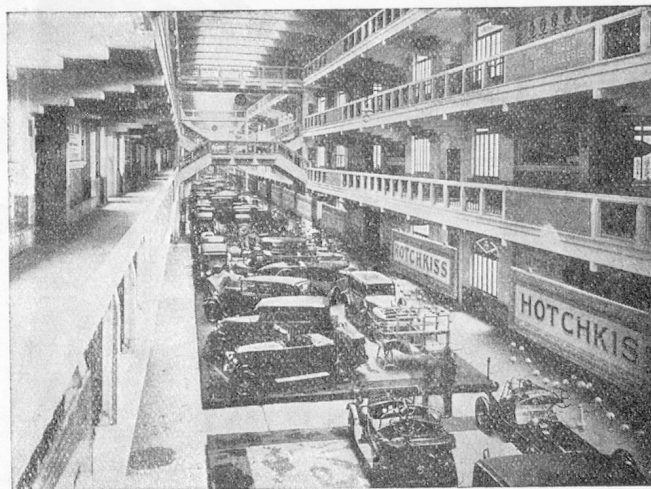
LE VINGTIÈME ANNIVERSAIRE DE LA FOIRE DE LYON

La Foire de Lyon célébrera, en 1935, le vingtième anniversaire de sa fondation. C'est en effet en mars 1916 qu'elle fut créée, comme nous le rappelions l'année dernière, à pareille époque, dans ces colonnes.

Née durant la guerre, la Foire a traversé victorieusement les variations brutales de l'économie. Vingt années de croissance et de perfectionnement témoignent de sa vitalité, et répondent de son avenir.

Les vues ci-contre du magnifique palais de la Foire sont le plus éloquent symbole du succès de l'entreprise. Il y a deux ans, alors que le marasme des affaires arrêtait les plus téméraires, la Foire n'a pas craint d'ouvrir au public le groupe nouvellement reconstruit de l'Alimentation, agrandi et amélioré, pourvu des installations d'eau et de chauffage qu'exige la dégustation des produits exposés. Partout, nous trouvons des aménagements nouveaux et heureux : vastes garages, salles de conférence, restaurants, etc.

Le caractère international de la Foire de Lyon n'a pas voulu que les exposants étrangers soient



isolés; ils se trouvent, dans leur groupe respectif, sur un pied d'égalité parfaite avec les exposants français. En mars 1934, 24 pays exposaient, et des acheteurs de 47 nations visitaient la Foire.

L'intérêt provoqué par la Foire sera, cette année, encore accru par l'Exposition et les Journées d'Etudes de la Navigation Intérieure, Fluviale et Lacustre, dont les assises se tiendront dans le Palais même de la Foire, et constitueront une attraction de plus.

La Suisse participera très largement à cette exposition. Notre Section Lyonnaise représentera l'Office Suisse d'Expansion Commerciale, les Chemins de fer Fédéraux, l'Office National Suisse du Tourisme, la Foire Suisse de Bâle, le Comptoir Suisse de Lausanne, le Laboratoire de Recherches Hydrauliques annexé à l'Ecole Polytechnique Fédérale, l'Association pour la Navigation du Rhône au Rhin, et l'Association de la Navigation sur le Rhin au lac de Constance.

Ainsi, à côté de notre rôle commercial, pourrions-nous assumer une mission de vulgarisation et démontrer les progrès techniques de l'industrie suisse.

