

Zeitschrift: Revue économique franco-suisse
Herausgeber: Chambre de commerce suisse en France
Band: 12 (1932)
Heft: 2

Werbung

Nutzungsbedingungen

Die ETH-Bibliothek ist die Anbieterin der digitalisierten Zeitschriften auf E-Periodica. Sie besitzt keine Urheberrechte an den Zeitschriften und ist nicht verantwortlich für deren Inhalte. Die Rechte liegen in der Regel bei den Herausgebern beziehungsweise den externen Rechteinhabern. Das Veröffentlichen von Bildern in Print- und Online-Publikationen sowie auf Social Media-Kanälen oder Webseiten ist nur mit vorheriger Genehmigung der Rechteinhaber erlaubt. [Mehr erfahren](#)

Conditions d'utilisation

L'ETH Library est le fournisseur des revues numérisées. Elle ne détient aucun droit d'auteur sur les revues et n'est pas responsable de leur contenu. En règle générale, les droits sont détenus par les éditeurs ou les détenteurs de droits externes. La reproduction d'images dans des publications imprimées ou en ligne ainsi que sur des canaux de médias sociaux ou des sites web n'est autorisée qu'avec l'accord préalable des détenteurs des droits. [En savoir plus](#)

Terms of use

The ETH Library is the provider of the digitised journals. It does not own any copyrights to the journals and is not responsible for their content. The rights usually lie with the publishers or the external rights holders. Publishing images in print and online publications, as well as on social media channels or websites, is only permitted with the prior consent of the rights holders. [Find out more](#)

Download PDF: 12.01.2026

ETH-Bibliothek Zürich, E-Periodica, <https://www.e-periodica.ch>



**Lait concentré sucré
& Farine Lactée**



NESTLÉ

"les aliments qui donnent de bonnes joues"

GRATUITEMENT, ÉCHANTILLON LAIT OU FARINE & BROCHURE "ALIMENTATION & SOINS DES ENFANTS" (D'VIDAL)

NESTLÉ 6, Avenue Portalis
PARIS (VIII^e)

RACCORDS EN FONTE MALLÉABLE

+GF+  +GF+

LEUR QUALITÉ ASSURE DES ÉCONOMIES CERTAINES

**OUTILLAGE
PERFECTIONNÉ**

**Sté A^{me} pour la Vente des
RACCORDS SUISSES
PARIS**

26, RUE DU CHEMIN VERT

**ROBINETTERIE
DE CHAUFFAGE**




PAUL CAPIT

TRANSPORTS INTERNATIONAUX ET AGENCE EN DOUANE

SIÈGE ET MAGASINS : St-LOUIS, près Bâle (Haut-Rhin) — TÉLÉPHONE 79
où doivent être adressées toutes les demandes

MAISONS à :

BALE 13 (Suisse) — LAUTERBOURG (Ht-Rhin)
— WËRT et BERG (Pfalz) — ECOUVIEZ
(Meuse), téléph. n 2° — LAMORTEAU, ATHUS
(Belgique) — LONGWY (Meurthe-et-Moselle) —
PALMRAIN, KEHL, WINTERSDORF (Baden)
— STRASBOURG, 4, rue du Vieux-Marché-aux-
Vins, téléph. n° 64-29.

AGENCES à :

BUCHS-St-GALLEN (Suisse) — DELLE — GIVET
(Ardennes) — SIERK et THIONVILLE (Moselle)
— JEUMONT, BLANC-MISSERON (Nord) —
MULHOUSE, COLMAR (Haut-Rhin) — BREI-
SACH et NEUENBURG (Baden).

ASSURANCES - - - de - - - toute nature

AVANT de CONTRACTER une ASSURANCE
DEMANDER

Conseils et tous Renseignements gratuits à

Louis MARMET

ASSUREUR-CONSEIL

*Agréé près toutes les Compagnies Françaises, Suisses
et Étrangères*

52, Rue de la Tour-d'Auvergne, PARIS (IX°)

Téléphone :
TRUDAINÉ 54-73

R. C.
Seine N° 142-728

Vie, Rentes viagères, Dotations, Retraites, Détournements,
Vols, Incendies, Explosions, Chômages, Accidents
Autos et Chauffeurs, Chevaux et Voitures, Individuelles.
Domestiques, Collectives, Ouvrières (Lois de 1898-1906),

Bris des glaces, Aviation, Responsabilité civile
des Commerçants, Industriels, Particuliers, etc.

Dégâts des Eaux, Mortalité des Animaux
et Risques de toute nature.

**ASSURANCE DES RISQUES DE GUERRES
CIVILE ET ÉTRANGÈRE**

Vérification et Rectification de toute Police en cours
Conseils sur toute question d'Assurances ainsi que :

TOUS RENSEIGNEMENTS GRATUITS

Expertises et Règlements des Sinistres

A. Iselin & Co

Membres du
New-York Stock Exchange

40, Wall Street, NEW-YORK

Représentant pour l'Europe

B. DE CHARNACÉ

44, Av. des Champs-Élysées, PARIS

Adresse Télégr. : Berselin, Paris

LE SUD-OUEST ÉCONOMIQUE

6, Place Saint-Christoly — BORDEAUX

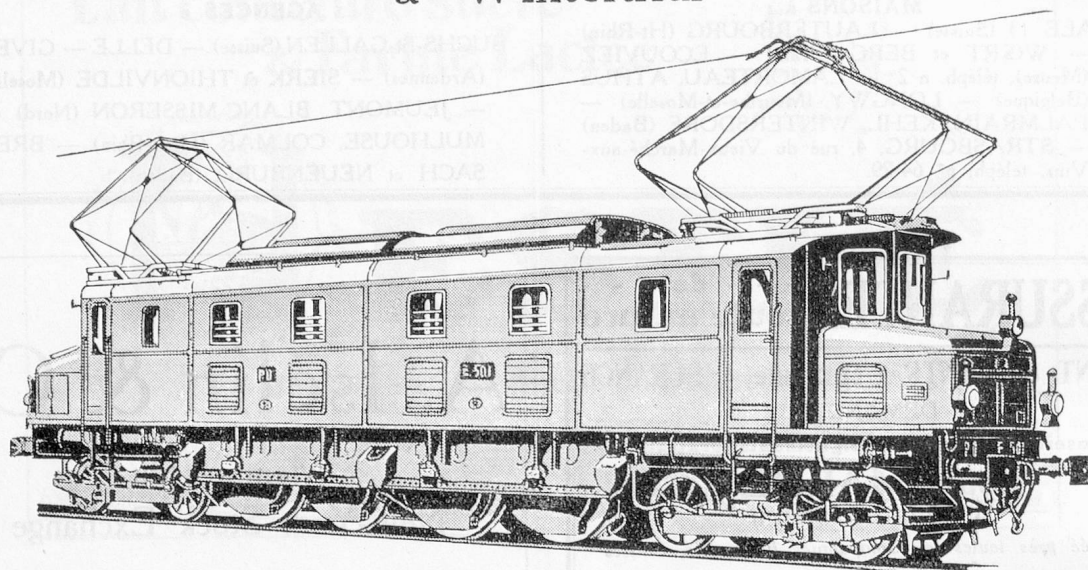
ORGANE DE PROPAGANDE ÉCONOMIQUE, DE DOCUMENTATION ET DE DÉFENSE
DU COMMERCE, DE L'INDUSTRIE ET DE L'AGRICULTURE
DES 21 DÉPARTEMENTS DU SUD-OUEST DE LA FRANCE

La plus importante revue régionale française

La plus répandue en France, aux Colonies et à l'Étranger

Publicité de choix appréciée par toutes les grandes entreprises

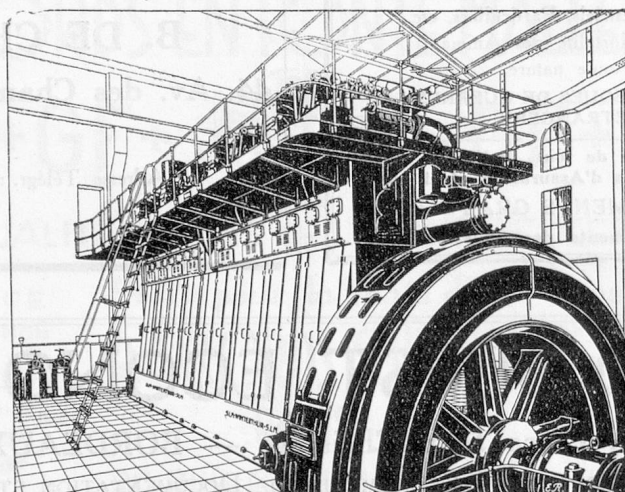
Société Suisse pour la Construction de Locomotives et de Machines à Winterthur



LOCOMOTIVES à vapeur et électriques, pour voies normale, étroite et large

Locomotives à adhérence, à crémaillère et locomotives mixtes.
Locotracteur Diesel et à essence avec changement de vitesse à huile sous pression,
Système S. L. M. Breveté.

MOTEURS
DIESEL
Verticaux
et
Horizontaux
SEMI-DIESEL
UTO



MOTEURS
Gaz pauvre
et
Gaz de Ville
GAZOGÈNES
pour tous
combustibles

MOTEURS DIESEL NOUVEAU MODÈLE SANS COMPRESSEUR
COMPRESSEURS ET POMPES A VIDE ROTATIFS BREVETÉS

Agence exclusive pour la France et ses Colonies : Etablissements Georges ANGST
2, rue de Vienne, 2, PARIS (8^e)