

**Zeitschrift:** Revue économique franco-suisse  
**Herausgeber:** Chambre de commerce suisse en France  
**Band:** 10 (1930)  
**Heft:** 6

## Werbung

### Nutzungsbedingungen

Die ETH-Bibliothek ist die Anbieterin der digitalisierten Zeitschriften auf E-Periodica. Sie besitzt keine Urheberrechte an den Zeitschriften und ist nicht verantwortlich für deren Inhalte. Die Rechte liegen in der Regel bei den Herausgebern beziehungsweise den externen Rechteinhabern. Das Veröffentlichen von Bildern in Print- und Online-Publikationen sowie auf Social Media-Kanälen oder Webseiten ist nur mit vorheriger Genehmigung der Rechteinhaber erlaubt. [Mehr erfahren](#)

### Conditions d'utilisation

L'ETH Library est le fournisseur des revues numérisées. Elle ne détient aucun droit d'auteur sur les revues et n'est pas responsable de leur contenu. En règle générale, les droits sont détenus par les éditeurs ou les détenteurs de droits externes. La reproduction d'images dans des publications imprimées ou en ligne ainsi que sur des canaux de médias sociaux ou des sites web n'est autorisée qu'avec l'accord préalable des détenteurs des droits. [En savoir plus](#)

### Terms of use

The ETH Library is the provider of the digitised journals. It does not own any copyrights to the journals and is not responsible for their content. The rights usually lie with the publishers or the external rights holders. Publishing images in print and online publications, as well as on social media channels or websites, is only permitted with the prior consent of the rights holders. [Find out more](#)

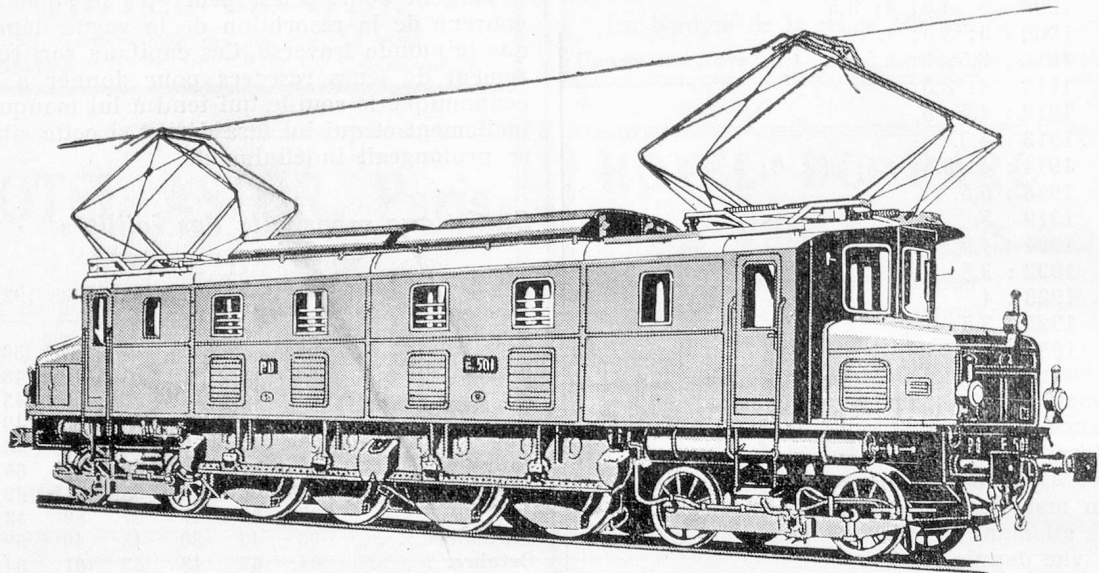
**Download PDF:** 16.04.2026

**ETH-Bibliothek Zürich, E-Periodica, <https://www.e-periodica.ch>**

# Société Suisse

## pour la Construction de Locomotives et de Machines

### à Winterthur

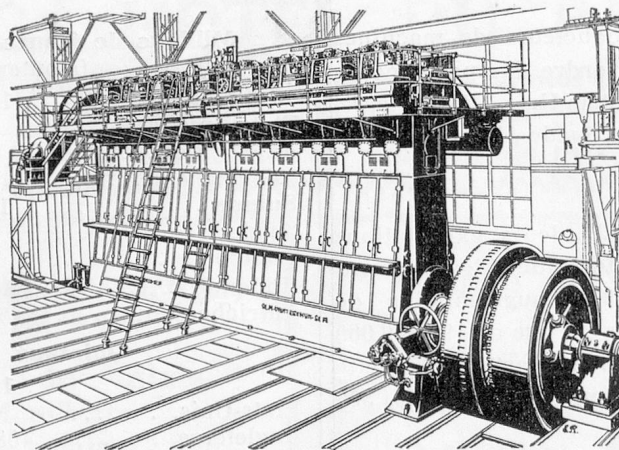


## LOCOMOTIVES

à vapeur et électriques, pour voies normale, étroite et large

Locomotives à adhérence, à crémaillère et locomotives mixtes.  
Locotracteur Diesel et à essence avec changement de vitesse à huile sous pression,  
Système S. L. M. Breveté.

**MOTEURS**  
**DIESEL**  
Verticaux  
et  
Horizontaux  
**SEMI-DIESEL**  
**UTO**



**MOTEURS**  
Gaz pauvre  
et  
Gaz de Ville  
**GAZOGÈNES**  
pour tous  
combustibles

**MOTEURS DIESEL NOUVEAU MODÈLE SANS COMPRESSEUR**  
**COMPRESSEURS ET POMPES A VIDE ROTATIFS BREVETÉS**

Agence exclusive pour la France et ses Colonies : Etablissements Georges ANGST  
2, rue de Vienne, 2, PARIS (8<sup>e</sup>)