

**Zeitschrift:** Revue économique franco-suisse  
**Herausgeber:** Chambre de commerce suisse en France  
**Band:** 10 (1930)  
**Heft:** 6

## Werbung

### Nutzungsbedingungen

Die ETH-Bibliothek ist die Anbieterin der digitalisierten Zeitschriften auf E-Periodica. Sie besitzt keine Urheberrechte an den Zeitschriften und ist nicht verantwortlich für deren Inhalte. Die Rechte liegen in der Regel bei den Herausgebern beziehungsweise den externen Rechteinhabern. Das Veröffentlichen von Bildern in Print- und Online-Publikationen sowie auf Social Media-Kanälen oder Webseiten ist nur mit vorheriger Genehmigung der Rechteinhaber erlaubt. [Mehr erfahren](#)

### Conditions d'utilisation

L'ETH Library est le fournisseur des revues numérisées. Elle ne détient aucun droit d'auteur sur les revues et n'est pas responsable de leur contenu. En règle générale, les droits sont détenus par les éditeurs ou les détenteurs de droits externes. La reproduction d'images dans des publications imprimées ou en ligne ainsi que sur des canaux de médias sociaux ou des sites web n'est autorisée qu'avec l'accord préalable des détenteurs des droits. [En savoir plus](#)

### Terms of use

The ETH Library is the provider of the digitised journals. It does not own any copyrights to the journals and is not responsible for their content. The rights usually lie with the publishers or the external rights holders. Publishing images in print and online publications, as well as on social media channels or websites, is only permitted with the prior consent of the rights holders. [Find out more](#)

**Download PDF:** 24.11.2025

**ETH-Bibliothek Zürich, E-Periodica, <https://www.e-periodica.ch>**

# PAUL CAPIT

TRANSPORTS INTERNATIONAUX ET AGENCE EN DOUANE

SIÈGE ET MAGASINS : St-LOUIS, près Bâle (Haut-Rhin) — TÉLÉPHONE 79  
où doivent être adressées toutes les demandes

**MAISONS à :**

BALE 13 (Suisse) — LAUTERBOURG (Ht-Rhin)  
— WËRT et BERG (Pfalz) — ECOUVIEZ  
(Meuse), téléph. n 2° — LAMORTEAU, ATHUS  
(Belgique) — LONGWY (Meurthe-et-Moselle) —  
PALMRAIN, KEHL, WINTERSDORF (Baden)  
— STRASBOURG, 4, rue du Vieux-Marché-aux-  
Vins, téléph. n° 64-29.

**AGENCES à :**

BUCHS-St-GALLEN (Suisse) — DELLE — GIVET  
(Ardennes) — SIERK et THIONVILLE (Moselle)  
— JEUMONT, BLANC-MISSERON (Nord) —  
MULHOUSE, COLMAR (Haut-Rhin) — BREI-  
SACH et NEUENBURG (Baden).

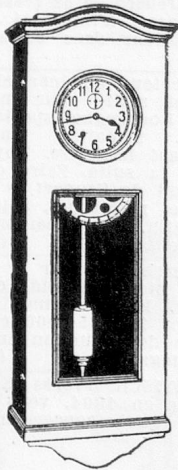
## LANDIS & GYR, S. A. Zoug (Suisse)

HORLOGES ÉLECTRIQUES

“INDUCTA”

Marque déposée

SANS BATTERIES  
SANS CONTACTS  
MOBILES



Horloge-mère



Horloge  
secondaire

Unification

absolue

de l'heure

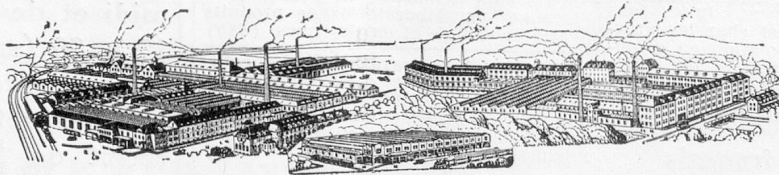
Représentation générale pour la France et les Colonies

**JACQUES BERCHTOLD**

12, Rue Lapeyrère, PARIS (18°)

Téléphone : MARCADET 11-03

## TRÉFILERIES RÉUNIES S.-A. BIENNE (Suisse)



FERS et ACIERS ÉTIRÉS DE PRÉCISION, en tous profils, pour Construction  
Vis et Découletages, ARBRES DE TRANSMISSIONS  
FERS et ACIERS (Feuillard) laminés à froid