

Zeitschrift: Bulletin mensuel de la Chambre de commerce suisse en France
Herausgeber: Chambre de commerce suisse en France
Band: - (1929)
Heft: 90

Werbung

Nutzungsbedingungen

Die ETH-Bibliothek ist die Anbieterin der digitalisierten Zeitschriften auf E-Periodica. Sie besitzt keine Urheberrechte an den Zeitschriften und ist nicht verantwortlich für deren Inhalte. Die Rechte liegen in der Regel bei den Herausgebern beziehungsweise den externen Rechteinhabern. Das Veröffentlichen von Bildern in Print- und Online-Publikationen sowie auf Social Media-Kanälen oder Webseiten ist nur mit vorheriger Genehmigung der Rechteinhaber erlaubt. [Mehr erfahren](#)

Conditions d'utilisation

L'ETH Library est le fournisseur des revues numérisées. Elle ne détient aucun droit d'auteur sur les revues et n'est pas responsable de leur contenu. En règle générale, les droits sont détenus par les éditeurs ou les détenteurs de droits externes. La reproduction d'images dans des publications imprimées ou en ligne ainsi que sur des canaux de médias sociaux ou des sites web n'est autorisée qu'avec l'accord préalable des détenteurs des droits. [En savoir plus](#)

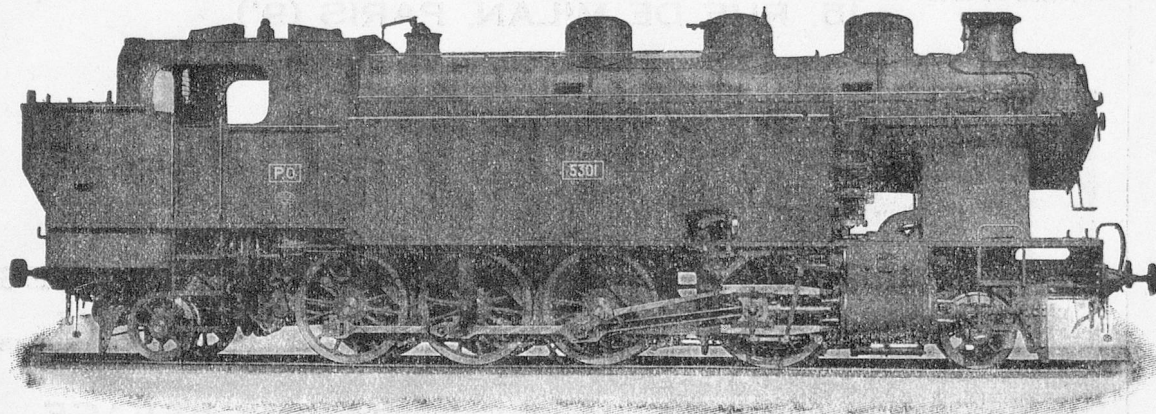
Terms of use

The ETH Library is the provider of the digitised journals. It does not own any copyrights to the journals and is not responsible for their content. The rights usually lie with the publishers or the external rights holders. Publishing images in print and online publications, as well as on social media channels or websites, is only permitted with the prior consent of the rights holders. [Find out more](#)

Download PDF: 26.01.2026

ETH-Bibliothek Zürich, E-Periodica, <https://www.e-periodica.ch>

Société Suisse pour la Construction de Locomotives et de Machines à Winterthur



LOCOMOTIVES

à vapeur et électriques, pour voie normale, voie étroite et voie large

Locomotives à adhérence, à crémaillère et locomotives mixtes.

Locotracteurs Diesel et à essence avec changement de vitesse à huile sous pression, système S. L. M. Breveté.

MOTEURS

DIESEL

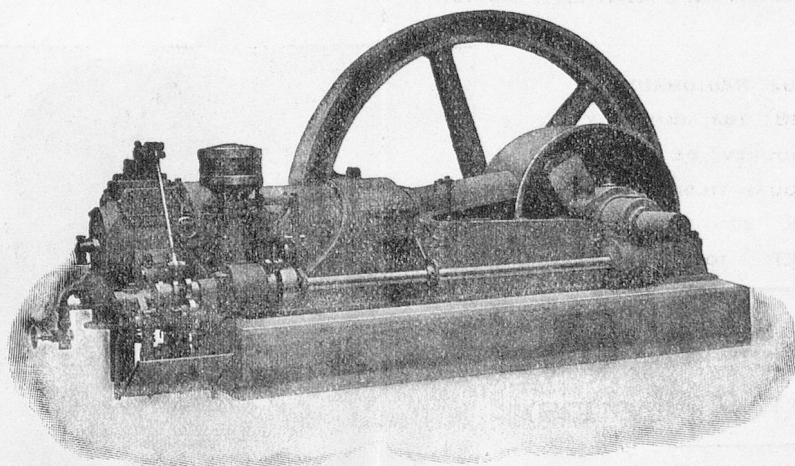
Verticaux

et

Horizontaux

SEMI-DIESEL

UTO



MOTEURS

Gaz pauvre

et

Gaz de Ville

GAZOGÈNES

pour tous

combustibles

**MOTEURS DIESEL NOUVEAU MODÈLE SANS COMPRESSEUR
COMPRESSEURS ET POMPES A VIDE ROTATIFS BREVETÉS**

Agence exclusive pour la France et ses colonies : **Etablissements Georges ANGST**

2, rue de Vienne, 2, PARIS (8^e)

R. C. SEINE 140.839

SOCIÉTÉ

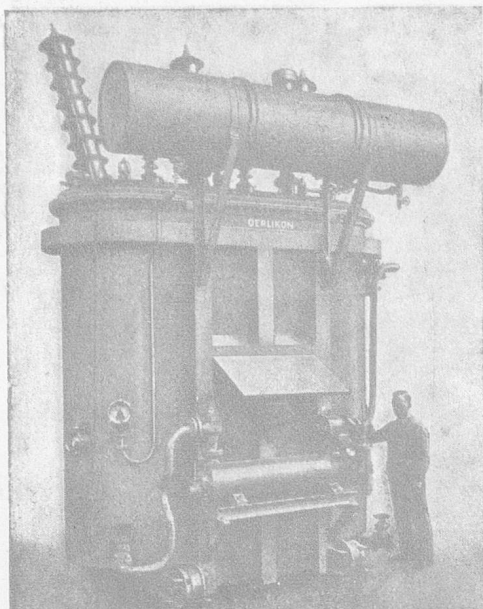
OERLIKON

TÉLÉGR.: OERLIK.T.T.

CHÈQUES POSTAUX
PARIS 24369

TÉLÉPHONE :
CENTRAL : 20-54
— : 28-15
— : 82-25

15, RUE DE MILAN, PARIS (9^e)



TRANSFORMATEUR POUR EXTÉRIEURS 3000 KVA
11500/23500 VDTs AVEC CONSERVATEUR ET RÉFRIGÉRANT

TRANSFORMATEURS

ALTERNATEURS. GÉNÉRATRICES

MOTEURS ÉLECTRIQUES

TYPES SPÉCIAUX POUR TEXTILE
MOTEURS POUR MINES GRISOUTEUSES

ENGINS DE LEVAGE

PONTS-ROULANTS, GRUES, MONORAILS

TURBINES A VAPEUR

TURBO - COMPRESSEURS, SOUFFLANTES

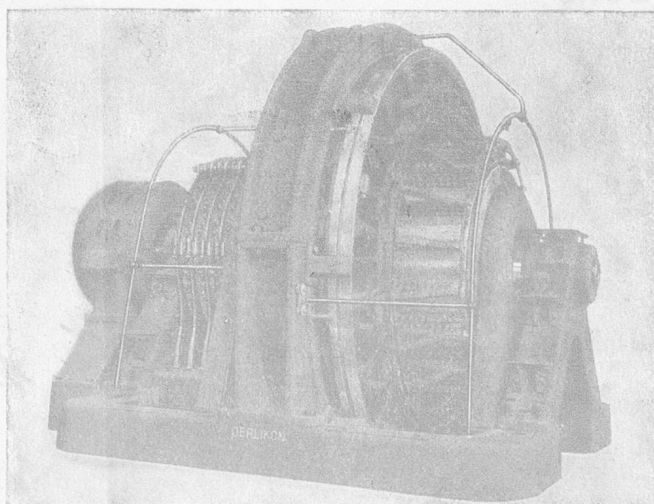
INSTALLATION DE CENTRALES

CHAUFFAGE ÉLECTRIQUE INDUSTRIEL

BUREAUX RÉGIONAUX A :
BRUXELLES, 204, RUE ROYALE
LILLE, 1, BOULEV. DE LA LIBERTÉ
LYON, 9, QUAI TILSITT
MARSEILLE, 27, RUE PAVILLON
PONTARLIER, 10, RUE TISSOT

USINES A
ORNANS (DOUBS)

COMMUNICATIONS PÉRIODIQUES
DEVIS ET RENSEIGNEMENTS
SUR DEMANDE



COMMUTATEUR 5.000 KW, 10 000 AMPÈRES

Edmond DUBOIS, imprimeur, 10, Cité d'Angoulême. — Tél. Roquette 05-98. — R. C. S. 68.886