

Zeitschrift: Bulletin mensuel de la Chambre de commerce suisse en France
Herausgeber: Chambre de commerce suisse en France
Band: - (1929)
Heft: 90

Register: Nouveaux membres de la Chambre de commerce Suisse en France

Nutzungsbedingungen

Die ETH-Bibliothek ist die Anbieterin der digitalisierten Zeitschriften auf E-Periodica. Sie besitzt keine Urheberrechte an den Zeitschriften und ist nicht verantwortlich für deren Inhalte. Die Rechte liegen in der Regel bei den Herausgebern beziehungsweise den externen Rechteinhabern. Das Veröffentlichen von Bildern in Print- und Online-Publikationen sowie auf Social Media-Kanälen oder Webseiten ist nur mit vorheriger Genehmigung der Rechteinhaber erlaubt. [Mehr erfahren](#)

Conditions d'utilisation

L'ETH Library est le fournisseur des revues numérisées. Elle ne détient aucun droit d'auteur sur les revues et n'est pas responsable de leur contenu. En règle générale, les droits sont détenus par les éditeurs ou les détenteurs de droits externes. La reproduction d'images dans des publications imprimées ou en ligne ainsi que sur des canaux de médias sociaux ou des sites web n'est autorisée qu'avec l'accord préalable des détenteurs des droits. [En savoir plus](#)

Terms of use

The ETH Library is the provider of the digitised journals. It does not own any copyrights to the journals and is not responsible for their content. The rights usually lie with the publishers or the external rights holders. Publishing images in print and online publications, as well as on social media channels or websites, is only permitted with the prior consent of the rights holders. [Find out more](#)

Download PDF: 26.01.2026

ETH-Bibliothek Zürich, E-Periodica, <https://www.e-periodica.ch>

Nouveaux membres de la Chambre de Commerce Suisse en France

Les membres dont les noms suivent ont été admis, ces derniers mois, par notre Comité de Direction :

Membres effectifs fondateurs

Forces Motrices Bernoises S. A., Berne.
Hirt (Albert), ingénieur E.C.P., Paris.

Membre adhérent fondateur

Banque D. Gautier, Paris.

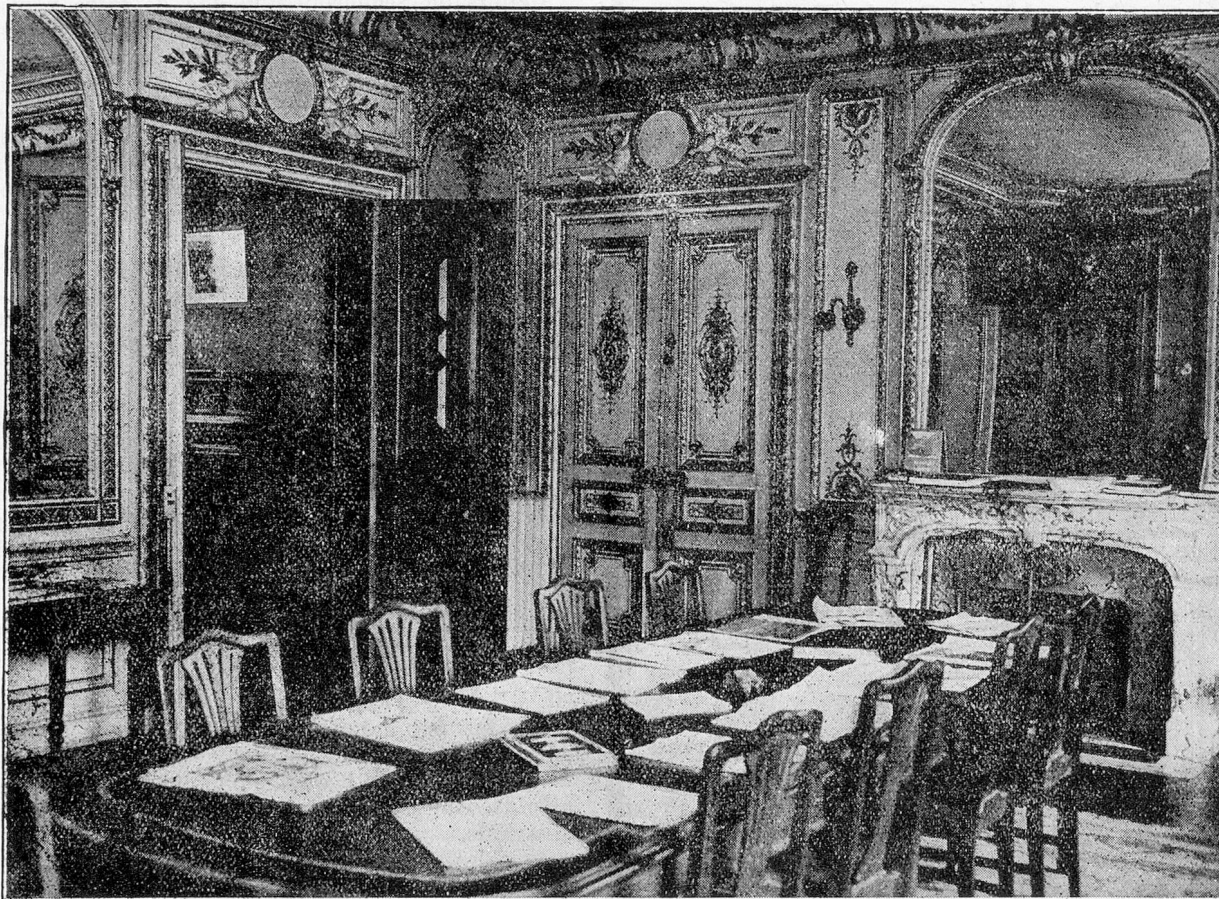
Membres effectifs

Aebi (Robert) *et Cie S. A.*, fabrique de machines, Zurich.
Banque pour Entreprises Electriques, Zurich.
Bechler (André), fabrique de machines, Moutier.
Bloch (Constant), photographie, Lyon.
Bunzli (Richard), tissages, Bourgoin.
Burki (S.) *et Cie*, Société anonyme, exportation de fromages, Berthoud.
Caisse d'Epargne et de Prêts à Berne, Berne.
Commerce Général de Charbons S. A., Bâle.
Fabrique de Chaux Hydraulique et de Gypse et Usines de Terrazzo et de Jurasite Baerschwil S. A., Baerschwil.
Fabrique de Papier Perlen, Perlen.
Fabrique Suisse d'Appareils à Gaz, Soleure.
Feller et Meier, achat et vente de produits du pays, Sikasso (Soudan français).
Funfschilling (Emile), transitaire, Marseille.
Gardy (Alfred), représentant de commerce, Paris.
German (Charles-Anthony), attaché au service commercial de l'Ambassade Américaine, Paris.
Guinchard (Charles), commerçant en timbres-poste, Berne.
Kues (Léon), directeur d'hôtel, Paris.

Kustner Frères et Cie, S. A., ingénieurs-constructeurs, Paris et Genève.
Lauterbourg (Werner), avocat, Paris.
Lemann et Cie, exportation de fromages, Langnau.
Marcel (Sigismond), industriel, Paris.
Naef (Robert-A.), ingénieur civil, Marseille.
Office Suisse d'Expansion Commerciale, Zurich et Lausanne.
Plojoux (Emile), représentant, Lyon.
Reymond (Paul), administrateur de Société, Paris.
Ryff et Cie S. A., tricotage, Berne.
Schenk (Maurice), ingénieur, Lyon.
Schneider (Auguste), ingénieur, Lyon.
Signum, S. A., appareils de signalisation, etc., Wallisellen.
Soc. An. des Fabriques Bernoises et Zuricoises de Chocolat Lindt et de Chocolat Sprungli, Kilchberg.
Société des Bains et Eaux d'Henniez, Henniez et Lausanne.
Société de l'Imprimerie et Lithographie Klausfelder, Vevey.
Société Romande d'Electricité, Territet.
Taillens (Jean), architecte D.P.L.G., Paris.
Thuring (Robert-G.), agent immobilier, Bordeaux.
Toschini (Vincent), agent de commerce, Paris.
Vaucher (Robert), directeur de *Velox-Publicité*, Paris.
Welter (Jean), ingénieur, Paris.
Wetti-Furrer (A.), S. A., transports, Zurich.
Wild (Gustave), négociant, Marseille.

Membres adhérents

Baradat (André), agent de change, Bordeaux.
Compagnie Nationale des Radiateurs, Paris.
Emmental S. A., commerce de fromages, Paris.
Froment (Louis), agent général de corderies, filatures et tissages, Marseille.
Piot (André), industriel, Marseille.
Société Fiduciaire de Contrôle et de Revision, Paris.



Salle de lecture et de réunion de la Chambre de Commerce suisse en France